

BERGERE de France



781 **

PULL + BONNET ENFANT Tailles 1-2-4 ans

Fournitures

Qual. GRANITEE,
Roche = 4-5-6 pel.,
aig. n° 2,5 et 3,
1 aig. aux.,
1 tête d'ourson à coudre.

Points employés

COTES 1/1, aig. n° 2,5.
POINT DE BLE, aig. n° 3.
TORSADE, aig. n° 3. Sur 10 m.
1er rg (endr. du trav.) : 2 m. env., 6 m. endr., 2 m. env.
2ème au 6ème rg : tric. comme les m. se présentent.
7ème rg : 2 m. env., 6 m. croisées à droite (= glis. 3 m. sur l'aig. aux. derrière le trav., tric. les 3 m. suiv. endr., puis les 3 m. de l'aig. aux. à l'endr.), 2 m. env.
8ème au 14ème rg : tric. comme les m. se présentent.
15ème rg : repr. au 7ème rg.
LOSANGE, aig. n° 3. Sur 23 m.
1er rg (endr. du trav.) : 8 m. env., 7 m. endr., 8 m. env.
2ème rg et ts les rgs pairs : tric. comme les m. se présentent.
3ème rg : 8 m. env., 7 m. croisées à droite (= glis. 4 m. sur l'aig. aux. derrière le trav., tric. les 3 m. suiv. endr., puis les 4 m. de l'aig. aux. comme suit : 1 m. env., 3 m. endr.), 8 m. env.
5ème rg : 7 m. env., 4 m. croisées à droite (= glis. 1 m. sur l'aig. aux. derrière le trav., tric. les 3 m. suiv. endr., puis la m. de l'aig. aux. à l'env.), 1 m. endr., 4 m. croisées à gauche (= glis. 3 m. sur l'aig. aux. devant le trav., tric. la m. suiv. env., puis les 3 m. de l'aig. aux. à l'endr.), 7 m. env.

7ème rg : 6 m. env., 4 m. croisées à droite, 1 m. endr., 1 m. env., 1 m. endr., 4 m. croisées à gauche, 6 m. env.
9ème rg : 5 m. env., 4 m. croisées à droite, 1 m. endr., 1 m. env., 1 m. endr., 1 m. env., 1 m. endr., 4 m. croisées à gauche, 5 m. env.
11ème rg : 4 m. env., 4 m. croisées à droite, * 1 m. endr., 1 m. env. *, tric. 3 fs de * à *, 1 m. endr., 4 m. croisées à gauche, 4 m. env.
13ème rg : 3 m. env., 4 m. croisées à droite, * 1 m. endr., 1 m. env. *, tric. 4 fs de * à *, 1 m. endr., 4 m. croisées à gauche, 3 m. env.
15ème rg : 2 m. env., 4 m. croisées à droite, * 1 m. endr., 1 m. env. *, tric. 5 fs de * à *, 1 m. endr., 4 m. croisées à gauche, 2 m. env.
17ème rg : 2 m. env., 4 m. croisées à gauche, * 1 m. env., 1 m. endr. *, tric. 5 fs de * à *, 1 m. env., 4 m. croisées à droite, 2 m. env.
19ème rg : 3 m. env., 4 m. croisées à gauche, * 1 m. env., 1 m. endr. *, tric. 4 fs de * à *, 1 m. env., 4 m. croisées à droite, 3 m. env.
21ème rg : 4 m. env., 4 m. croisées à gauche, * 1 m. env., 1 m. endr. *, tric. 3 fs de * à *, 1 m. env., 4 m. croisées à droite, 4 m. env.
23ème rg : 5 m. env., 4 m. croisées à gauche, 1 m. env., 1 m. endr., 1 m. env., 1 m. endr., 1 m. env., 4 m. croisées à droite, 5 m. env.
25ème rg : 6 m. env., 4 m. croisées à gauche, 1 m. env., 1 m. endr., 1 m. env., 4 m. croisées à droite, 6 m. env.
27ème rg : 7 m. env., 4 m. croisées à gauche, 1 m. env., 4 m. croisées à droite, 7 m. env.
29ème rg : repr. au 3ème rg.

Echantillon

Un carré de 10 cm point de blé + torsade = 32 m. et 37 rgs.
Important : tric. avec des aig. plus fines si vous obtenez moins de m. et de rgs que sur cet échantillon. Tric. avec des aig. plus grosses dans le cas contraire.

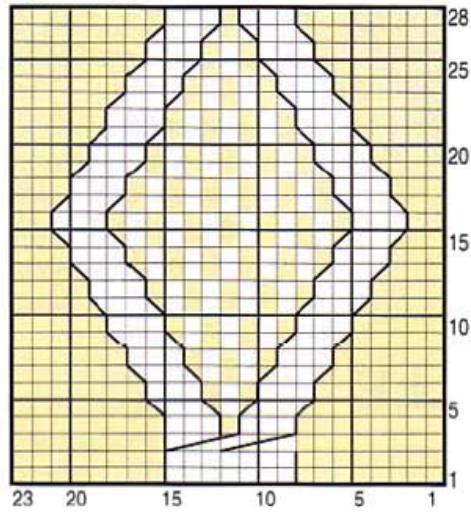
Réalisation

DOS : Monter 83-91-99 m. Tric. 3 cm (14 rgs) côtes 1/1 en répart. 21 augm. au dernier rg. Cont. comme suit sur les 104-112-120 m. obtenues :
T. 1 an : 9 m. torsade en commençant par 1 m. env. au lieu de 2, * 6 m. point de blé, 10 m. torsade *, tric. 6 fs de * à *, term. par 9 m. torsade au lieu de 10.
T. 2 ans : 3 m. point de blé, * 10 m. torsade, 6 m. point de blé *, tric. 7 fs de * à *, term. par 3 m. point de blé au lieu de 6.
T. 4 ans : 7 m. point de blé, * 10 m. torsade, 6 m. point de blé *, tric. 7 fs de * à *, term. par 7 m. point de blé au lieu de 6.

Emmanchures : A 16-17-20 cm (62-66-78 rgs) de haut. tot., rab. de ch. côté ts les 2 rgs 1 fs 4 m., 1 fs 3 m., 2 fs 2 m., 4 fs 1 m. Il reste 74-82-90 m.
Encolure : A 13-14-15 cm de haut. d'emmanchures (110-118-134 rgs de haut. tot.), rab. les 24-26-28 m. centrales, puis de ch. côté ts les 2 rgs 1 fs 5 m.
Epaules : A 14-15-16 cm de haut. d'emmanchures (114-122-138 rgs de haut. tot.), laisser en attente les 20-23-26 m. rest.
DEVANT : Monter 83-91-99 m. Tric. 3 cm (14 rgs) côtes 1/1 en répart. 22 augm. au dernier rg. Cont. comme suit sur les 105-113-121 m. obtenues :
T. 1 an : 9 m. torsade en commençant par 1 m. env. au lieu de 2, * 6 m. point de blé, 10 m. torsade *, tric. 2 fs de * à *, 23 m. losange, * 10 m. torsade, 6 m. point de blé *, tric. 2 fs de * à *, 9 m. torsade.
T. 2 ans : 3 m. point de blé, 10 m. torsade, * 6 m. point de blé, 10 m. torsade *, tric. 2 fs de * à *, 23 m. losange, * 10 m. torsade, 6 m. point de blé *, tric. 3 fs de * à *, term. par 3 m. point de blé au lieu de 6.
T. 4 ans : 7 m. point de blé, 10 m. torsade, * 6 m. point de blé, 10 m. torsade *, tric. 2 fs de * à *, 23 m. losange, * 10 m. torsade, 6 m. point de blé *, tric. 3 fs de * à *, term. par 7 m. point de blé au lieu de 6.
Emmanchures et épaules : Comme au dos.
Encolure : A 9-10-11 cm de haut. d'emmanchures (96-104-120 rgs de haut. tot.), rab. les 13-15-17 m. centrales, puis de ch. côté ts les 2 rgs 1 fs 4 m., 2 fs 2 m., 3 fs 1 m.
MANCHES : Monter 51-53-57 m. Tric. 3 cm (14 rgs) côtes 1/1 en répart. 9 augm. au dernier rg. Cont. comme suit sur les 60-62-66 m. obtenues :
T. 1 an : 3 m. torsade (= 1 m. endr., 2 m. env.), * 6 m. point de blé, 10 m. torsade *, tric. 4 fs de * à *, term. par 3 m. torsade au lieu de 10.
T. 2 ans : 4 m. torsade (= 2 m. endr., 2 m. env.), tric. 4 fs de * à * de T. 1 an, term. par 4 m. torsade au lieu de 10.
T. 4 ans : 6 m. torsade (= 4 m. endr., 2 m. env.), tric. 4 fs de * à * de T. 1 an, term. par 6 m. torsade au lieu de 10. Dès le 5ème rg, augm. de ch. côté (tric. les augm. torsade puis point de blé) :
T. 1 an : 7 fs 1 m. ts les 4 rgs, 8 fs 1 m. alt. ts les 2 et 4 rgs.
T. 2 ans : 13 fs 1 m. ts les 4 rgs, 4 fs 1 m. alt. ts les 2 et 4 rgs.
T. 4 ans : 6 fs 1 m. alt. ts les 4 et 6 rgs, 12 fs 1 m. ts les 4 rgs.
On obtient 90-96-102 m.
A 18-21-25 cm (70-82-96 rgs) de haut. tot., rab. de ch. côté ts les 2 rgs :
T. 1 an : 1 fs 4 m., 3 fs 3 m., 3 fs 2 m., 3 fs 3 m., 1 fs 4 m.
T. 2 ans : 1 fs 5 m., 3 fs 3 m., 3 fs 2 m., 2 fs 3 m., 1 fs 4 m., 1 fs 5 m.

T. 4 ans : 1 fs 5 m., 8 fs 3 m., 1 fs 4 m., 1 fs 5 m.
Rab. les 26 m. rest. en 1 fs.
COL : Monter 89-95-101 m. Tric. 2,5 cm (12 rgs) côtes 1/1. Laisser en attente.
FINITIONS : Fermer les épaules en chaînette sur l'env. Faire toutes les coutures. Poser le col au point de mailles au bord de l'encolure. Coudre l'ourson dans le 3ème losange.
BONNET : Monter 145-161-177 m. Tric. 6 cm (26 rgs) côtes 1/1. Cont. comme suit en augm. 1 m. au 1er rg : 4 m. point de blé, * 10 m. torsade, 6 m. point de blé *, tric. 9-10-11 fs de * à *, term. par 4 m. point de blé au lieu de 6.
A 13-14-15 cm (52-56-60 rgs) de haut. tot., répart. 18-20-22 dim. en tric. 3 m. point de blé, * 2 m. ens. env., 8 m. torsade, 2 m. ens. env., 4 m. point de blé *, répéter de * à *, term. par 3 m. point de blé au lieu de 4.
Au 6ème rg suiv., répart. 18-20-22 dim. en tric. 2 m. point de blé, * 2 m. ens. env., 8 m. torsade, 2 m. ens. env., 2 m. point de blé *, répéter de * à *.
Au 4ème rg suiv., répart. 18-20-22 dim. en tric. 1 m. env., * 2 m. ens. env., 8 m. torsade, 2 m. ens. env., * répéter de * à *, term. par 1 m. env.
Au 4ème rg suiv., répart. 18-20-22 dim. en tric. 1 m. env., * 2 m. ens. env., 6 m. torsade, 2 m. ens. env., * répéter de * à *, term. par 1 m. env.
Au 4ème rg suiv., répart. 18-20-22 dim. en tric. 1 m. endr., * 2 m. ens. endr., 4 m. endr., 1 S.S. *, répéter de * à *, term. par 1 m. endr.
Au 4ème rg suiv., répart. 18-20-22 dim. en tric. 1 m. endr., * 2 m. ens. endr., 2 m. endr., 1 S.S. *, répéter de * à *, term. par 1 m. endr.
Au 2ème rg suiv., tric. les m. 2 par 2. Passer un fil dans les m. rest., serrer et arrêter. Faire la couture en prévoyant un revers de 3 cm.

LOSANGE



TORSADE ET POINT DE BLE

