



Echantillon

Un carré de 10 cm point fant. = 24 m. et 31 rgs.

Important : tric. avec des aig. plus fines (ou un réglage plus petit) si vous obtenez moins de m. et de rgs que sur cet échantillon. Tric. avec des aig. plus grosses (ou un réglage plus grand) dans le cas contraire.

Réalisation

DOS : Monter 89-97-107-115-125 m. Tric. 4 cm (16 rgs) côtes 1/1. Cont. point fant. en répat. 9 augm. au 1er rg (= 98-106-116-124-134 m.) et en commençant par :

T. 6 ans - T. 10 ans - T. 14 ans :

l'explication.
T. 8 ans et T. 12 ans : 3 m. env., 1 m. endr. double, puis l'explication.

Emmanchures : A 21-24-26-29-33 cm, (70-78-84-94-106 rgs) de haut. tot., rab. de ch. côté 1 fs 10 m.

Il reste 78-86-96-104-114 m.

Encolure : A 18-19-21-22-23 cm de haut. d'emmanchures (126-138-150-164-178 rgs de haut. tot.), rab. les 22-24-28-30-32 m. centrales, puis de ch. côté ts les 2 rgs 1 fs 4 m.

Epaules : A 19-20-22-23-24 cm de haut. d'emmanchures (130-142-154-168-182 rgs de haut. tot.), laisser en attente les 24-27-30-33-37 m. rest.

DEVANT : Comme le dos.

Encolure : A 5-5-6-6-6 cm de haut. d'emmanchures (86-94-104-114-126 rgs de haut. tot.), rab. les 12 m. centrales, puis de ch. côté à 1 m. du bord :

T. 6 ans : 8 fs 1 m. alt. ts les 4 et 2 rgs, 4 fs 1 m. ts les 4 rgs.

T. 8 ans : 12 fs 1 m. alt. ts les 4 et 2 rgs, 2 fs 1 m. ts les 4 rgs.

T. 10 ans : 5 fs 1 m. ts les 2 rgs, 12 fs 1 m. alt. ts les 2 et 4 rgs.

T. 12 ans : 7 fs 1 m. ts les 2 rgs, 12 fs 1 m. alt. ts les 2 et 4 rgs.

T. 14 ans : 8 fs 1 m. ts les 2 rgs, 12 fs 1 m. alt. ts les 2 et 4 rgs.

Epaules : A 19-20-22-23-24 cm de haut. d'emmanchures (130-142-154-168-182 rgs de haut. tot.), laisser en attente les 21-23-25-27-31 m. rest.

MANCHES : Monter 47-49-53-55-57 m. Tric. 4 cm (16 rgs) côtes 1/1. Cont. point fant. en répat. 5 augm. au 1er rg (= 52-54-58-60-62 m.) et en commençant par :

T. 6 ans : 1 m. endr., 2 m. env., 1 m. endr. double, puis l'explication.

T. 8 ans : 2 m. endr., 2 m. env., 1 m. endr. double, puis l'explication.

T. 10 ans : 4 m. endr., 2 m. env., 1 m. endr. double, puis l'explication.

T. 12 ans : 1 m. env. au lieu de 2.

T. 14 ans : comme l'explication.

Dès le 5ème rg, augm. de ch. côté :
T. 6 ans : 17 fs 1 m. ts les 4 rgs, 4 fs 1 m. alt. ts les 2 et 4 rgs.

T. 8 ans : 22 fs 1 m. ts les 4 rgs.

T. 10 ans : 25 fs 1 m. ts les 4 rgs.

T. 12 ans : 26 fs 1 m. ts les 4 rgs.

T. 14 ans : 4 fs 1 m. alt. ts les 4 et 6 rgs, 24 fs 1 m. ts les 4 rgs.

A 35-38-41-44-47 cm (114-124-134-142-152 rgs) de haut. tot., laisser en attente les 94-98-108-112-118 m. obtenues.

COL : Monter 95-101-107-113-119 m. Tric. 5 cm (20 rgs) côtes 1/1 en commençant et en term. par 2 m. endr., puis laisser en attente de ch. côté :

T. 6 ans : 4 fs 5 m., 2 fs 6 m.

T. 8 ans : 2 fs 5 m., 4 fs 6 m.

T. 10 ans : 6 fs 6 m.

T. 12 ans : 4 fs 6 m., 2 fs 7 m.

T. 14 ans : 2 fs 6 m., 4 fs 7 m.

Laisser en attente les 31-33-35-37-39 m. centrales. Repr. les 32-34-36-38-40 m. en attente à gauche, augm. 6-8-10-12-12 m. à droite et tric. côtes 1/1 en dim. à droite à 2 m. du bord dès le 3ème rg :

T. 6 ans : * 2 fs 1 m. ts les 2 rgs, 1 fs 1 m. au rg suiv. *, dim. 9 fs de * à *, 1 fs 1 m. au rg suiv.

T. 8 ans : 4 fs 1 m. ts les 2 rgs, 28 fs 1 m. alt. ts les 2 et 1 rgs.

T. 10 ans : 36 fs 1 m. alt. ts les 2 et 1 rgs, 4 fs 1 m. à ch. rg.

T. 14 ans : 40 fs 1 m. alt. ts les 2 et 1 rgs, 2 fs 1 m. à ch. rg.

Laisser en attente les 10 m. rest.

FINITIONS : Fermer les épaules en chaînette sur l'env. en commençant au bord extérieur. Poser au point de mailles les m. en attente au bord de l'encolure dos et les 3-4-5-6-6 m. en attente de ch. épaule contre les 6-8-10-12-12 m. augm. au col (= faire coïncider les point X et Y). Coudre les bords en biais du col le long de l'encolure devant. Poser au point de mailles les manches le long de la partie verticale des emmanchures, puis coudre les 4 cm du haut des manches contre les m. rab. aux emmanchures. Term. les coutures. Coudre la fermeture.

236 **



PULL GARCON Tailles 6-8-10-12-14 ans

Fournitures

Qual. CHERIE,
Souris = 7-8-9-10-11 pel.,
aig. n° 3 et 3,5,
1 aig. aux.,
1 fermeture de 20 cm.

Points employés

COTES 1/1, aig. n° 3.

POINT FANT., aig. n° 3,5. Sur un n. de m. div. par 9 + 8.

1er rg (endr. du trav.) et 3ème rg : * 2 m. env., 4 m. endr., 2 m. env., 1 m. endr. double *, répéter de * à *, term. par 2 m. env., 4 m. endr., 2 m. env.

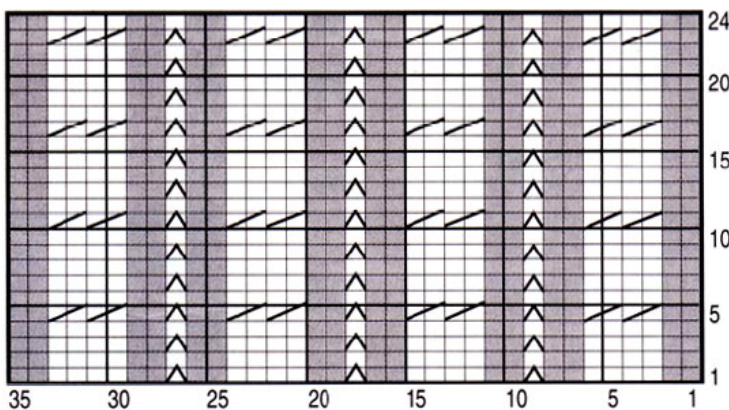
2ème rg et ts les rgs pairs : tric. comme les m. se présentent.

5ème rg : * 2 m. env., 4 m. croisées à droite (= glis. 2 m. sur l'aig. aux. derrière le trav., tric. les 2 m. suiv. endr., puis les 2 m. de l'aig. aux. à l'endr.), 2 m. env., 1 m. endr. double *, répéter de * à *, term. par 2 m. env., 4 m. croisées à droite, 2 m. env.,

7ème rg : repr. au 1er rg.

Réglage machine : voir page 5.

POINT FANTAISIE



■ = 1 m. jersey envers
□ = 1 m. jersey endroit

▤ = 4 m. croisées à droite
△ = 1 m. endroit double

