

**BERGERE**  
de France



T. 1 : la m. 16,  
T. 2 : la m. 12,  
T. 3 : la m. 7,  
T. 4 : la m. 3 de la grille.  
Après la m. 68, repr. à la m. 1. Cont. en tric. 22-24-25-28 cm (66-72-76-84 rgs) jersey endr. Coquelicot en augm. dès le 20ème rg 2 fs 1 m. ts les 40 rgs, puis jacquard en commençant au 1er rg par :  
T. 1 : la m. 14,  
T. 2 : la m. 10,  
T. 3 : la m. 5,  
T. 4 : la m. 1 de la grille.  
Après la m. 68, repr. à la m. 1. Après le 71ème rg de la grille, cont. jersey endr. Coquelicot.

**Raglan** : A 38-39-39-40 cm (118-120-120-124 rgs) de haut. tot., rab. de ch. côté 1 fs 4 m., puis ts les 2 rgs :  
T. 1 : \* 1 fs 2 m., 7 fs 1 m. \*, rab. 4 fs de \* à \*, 1 fs 2 m., 6 fs 1 m.  
T. 2 : \* 1 fs 2 m., 6 fs 1 m. \*, rab. 5 fs de \* à \*, 1 fs 2 m., 5 fs 1 m.  
T. 3 : 1 fs 2 m., \* 1 fs 2 m., 5 fs 1 m. \*, rab. 7 fs de \* à \*.  
T. 4 : 2 fs 2 m., \* 1 fs 2 m., 5 fs 1 m. \*, rab. 7 fs de \* à \*, 1 fs 1 m.  
Rab. les 31-33-35-37 m. rest.  
**DEVANT** : Comme le dos mais ne pas faire les 5 dernières dim. du raglan.

**Encolure** : A 22,5-24-25,5-27 cm de haut. de raglan (182-188-192-200 rgs de haut. tot.), rab. les 19-21-23-25 m. centrales, puis de ch. côté ts les 2 rgs 1 fs 5 m., 2 fs 3 m.

**MANCHE DROITE** : Monter 55-57-59-61 m. Coquelicot. Tric. 5 cm (20 rgs) côtes 1/1. Cont. en tric. comme au dos et en centrant la m. 9.

Mais dès le 1er rg, augm. de ch. côté :  
T. 1 : 14 fs 1 m. ts les 4 rgs, 14 fs 1 m. alt. ts les 2 et 4 rgs.  
T. 2 : 10 fs 1 m. ts les 4 rgs, 20 fs 1 m. alt. ts les 2 et 4 rgs.  
T. 3 : 33 fs 1 m. alt. ts les 2 et 4 rgs.  
T. 4 : 32 fs 1 m. alt. ts les 2 et 4 rgs, 3 fs 1 m. ts les 2 rgs.

On obtient 111-117-125-131 m.  
**Raglan** : A 38-39-39-40 cm (118-120-120-124 rgs) de haut. tot., rab. à gauche comme au dos et simultanément à droite comme au devant, puis rab. à droite ts les 2 rgs 1 fs 7 m., 2 fs 3 m., 2 fs 2 m., 1 fs 3 m.

**MANCHE GAUCHE** : En sens inverse.  
**COL** : Monter 143-147-151-155 m. Coquelicot. Tric. 13 cm (50 rgs) côtes 1/1. Laisser en attente.

**FINITIONS** : Faire les coutures. Poser le col au point de mailles au bord de l'encolure, le replier en dehors.

**BONNET** : Monter 128 m. Berle. Tric. 6 rgs jersey endr. aig. n° 3, 6 rgs jersey endr. Coquelicot aig. n° 3,5, puis jacquard en tric. les 19 premiers rgs de la grille et en commençant par la m. 13. Cont. jersey endr. Coquelicot aig. n° 3,5. A 15 cm (46 rgs) de haut. tot., répart. 6 dim. en tric. comme suit : 1 m. endr., \* 2 m. ens endr., 19 m. endr. \*, tric. 6 fs de \* à \*, 1 m. endr. Répéter ces dim. les unes au dessus des autres (en tric. à ch. fs 1 m. de moins entre elles) 7 fs ts les 8 rgs, 4 fs ts les 6 rgs, 6 fs ts les 4 rgs, 2 fs ts les 2 rgs. Au 2ème rg suiv., passer un fil dans les 8 m. rest., serrer et arrêter.  
**Caches oreilles (2)** : Monter 7 m. Coquelicot. Tric. jacquard en suiv. la grille et en augm. de ch. côté ts les 2 rgs 1 fs 2 m., 4 fs 1 m., puis ts les 4 rgs 1 fs 1 m.

A 8 cm (23 rgs) de haut. tot., rab. les 21 m. obtenues. Relever 52 m. Berle sur les 2 côtés des caches oreilles, tric. 6 rgs jersey endr. aig. n° 3 et rab.

**FINITIONS** : Coudre les caches oreilles au bord du 1er rg Coquelicot (laisser libre les 6 rgs Berle) à 19 m. de ch. côté du bonnet. Faire la couture du bonnet. Faire 3 glands Berle, coudre 1 gland au sommet du bonnet et 1 à la base de ch. cache oreille.

**343 \*\***



## PULL + BONNET

Tailles 1-2-3-4

### Fournitures

**PULL** :  
Qual. PREMIERE,  
Coquelicot = 9-10-11-12 pel.,  
Berle = 2-2-3-3 pel.,  
**BONNET** :  
Coquelicot = 2 pel.,  
Berle = 1 pel.,  
aig. n° 3 et 3,5.

### Points employés

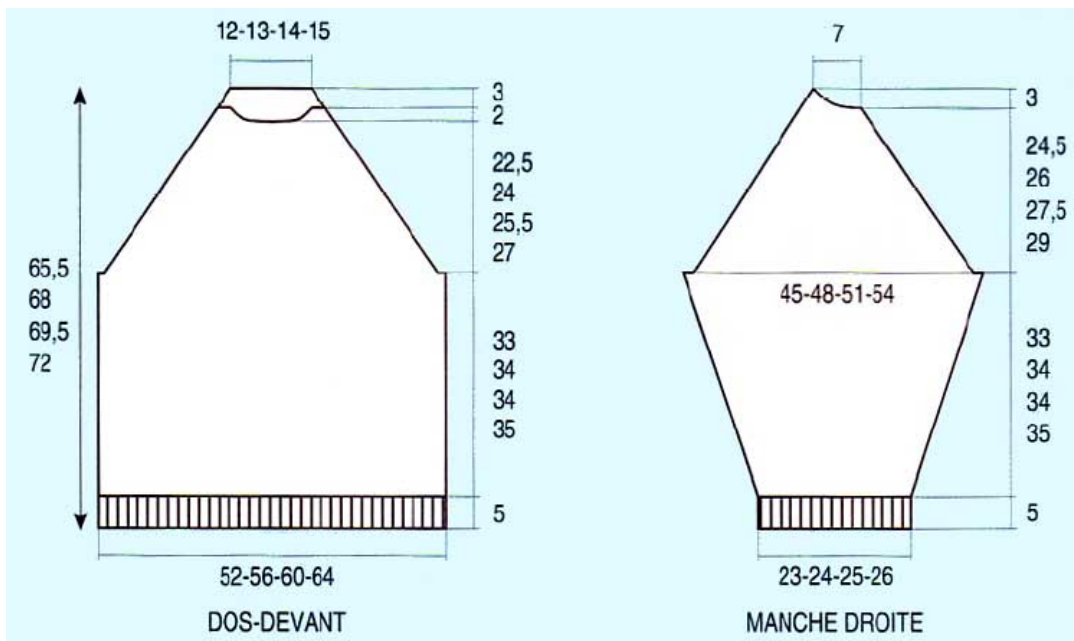
COTES 1/1, aig. n° 3.  
JERSEY ENDR., aig. n° 3,5.  
JACQUARD, aig. n° 3,5. Suivre les grilles.  
Réglage machine : voir page 5.

### Echantillons

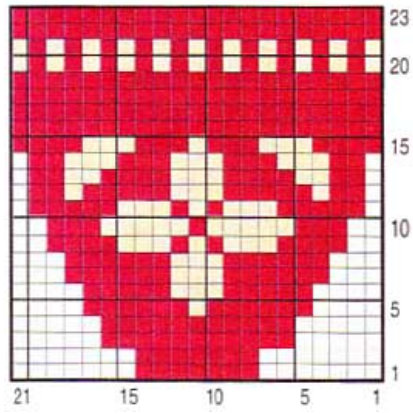
Un carré de 10 cm jersey endr. = 23 m. et 30 rgs.  
Un carré de 10 cm jacquard = 24 m. et 28 rgs.  
**Important** : tric. avec des aig. plus fines (ou un réglage plus petit) si vous obtenez moins de m. et de rgs que sur ces échantillons. Tric. avec des aig. plus grosses (ou un réglage plus grand) dans le cas contraire.

### Réalisation

**DOS** : Monter 123-131-141-149 m. Coquelicot. Tric. 5 cm (20 rgs) côtes 1/1. Cont. en tric. 6 rgs jersey endr., puis jacquard du 59ème au 71ème rg de la grille en commençant par :



CACHE-OREILLE



JACQUARD

