



398 **

PULL

Tailles 8-10-12-14 ans

Fournitures

Qual. IRLAND,
Minerai = 11-12-14-16 pel.,
aig. n° 4 et 4,5,
1 aig. aux.,
1 vignette à coudre.

Points employés

COTES 3/3, aig. n° 4. Sur un n. de m. div. par 6.
1er rg (endr. du trav.) : * 3 m. env., 3 m. endr. *, répéter de * à *.
2ème rg et les rgs suiv. : tric. comme les m. se présentent.
JERSEY ENDR., JERSEY ENV., aig. n° 4 et 4,5.
TORSADE A, aig. n° 4 et 4,5. Sur 12 m.
1er rg (endr. du trav.) : 3 m. env., 6 m. endr., 3 m. env.
2ème et 4ème rgs : tric. comme les m. se présentent.
3ème rg : 3 m. env., 6 m. croisées à droite (= glis. 3 m. sur l'aig. aux. derrière le trav., tric. les 3 m. suiv. endr., puis les 3 m. de l'aig. aux. à l'endr.), 3 m. env.
5ème rg : repr. au 1er rg.
TORSADE B, aig. n° 4 et 4,5. Sur 12 m. Comme la torsade A mais au 3ème rg : 3 m. env., 6 m. croisées à gauche (= glis. 3 m. sur l'aig. aux. devant le trav., tric. les 3 m. suiv. endr., puis les 3 m. de l'aig. aux. à l'endr.), 3 m. env.
LOSANGE A, aig. n° 4,5. Sur 20 m. Suivre la grille A.
LOSANGE B, aig. n° 4,5. Sur 32 m. Suivre la grille B.
3 m. croisées à droite sur 2 m. env. : glis. 2 m. sur l'aig. aux. derrière le trav., tric. les 3 m. suiv. endr., puis les 2 m. de l'aig. aux. à l'env.
3 m. croisées à droite sur 2 m. endr. : glis. 2 m. sur l'aig. aux. derrière le trav., tric. les 3 m. suiv. endr., puis les 2 m. de l'aig. aux. à l'endr.
3 m. croisées à droite sur 1 m. endr., 1 m. env. : glis. 2 m. sur l'aig. aux. derrière le trav., tric. les 3 m. suiv. endr., puis les 2 m. de l'aig. aux. en tric. 1 m. endr. et 1 m. env.

3 m. croisées à droite sur 1 m. env., 1 m. endr. : glis. 2 m. sur l'aig. aux. derrière le trav., tric. les 3 m. suiv. endr., puis les 2 m. de l'aig. aux. en tric. 1 m. env. et 1 m. endr.

3 m. croisées à gauche sur 2 m. env. : glis. 3 m. sur l'aig. aux. devant le trav., tric. les 2 m. suiv. env., puis les 3 m. de l'aig. aux. à l'endr.

3 m. croisées à gauche sur 2 m. endr. : glis. 3 m. sur l'aig. aux. devant le trav., tric. les 2 m. suiv. endr., puis les 3 m. de l'aig. aux. à l'endr.

3 m. croisées à gauche sur 1 m. endr., 1 m. env. : glis. 3 m. sur l'aig. aux. devant le trav., tric. les 2 m. suiv. : 1 m. endr., 1 m. env., puis les 3 m. de l'aig. aux. à l'endr.

3 m. croisées à gauche sur 1 m. env., 1 m. endr. : glis. 3 m. sur l'aig. aux. devant le trav., tric. les 2 m. suiv. : 1 m. env., 1 m. endr., puis les 3 m. de l'aig. aux. à l'endr.

Echantillons

Un carré de 10 cm jersey endr. = 19 m. et 25 rgs.

Un carré de 10 cm dans les différents points = 24 m. et 25 rgs.

Important : tric. avec des aig. plus fines si vous obtenez moins de m. et de rgs que sur ces échantillons. Tric. avec des aig. plus grosses dans le cas contraire.

Réalisation

DOS : Monter 102-108-114-124 m. aig. n° 4. Tric. comme suit : 9-12-15-5 m. côtes 3/3 en commençant par :
T. 8 ans et T. 12 ans : 3 m. endr.
T. 10 ans : 3 m. env.
T. 14 ans : 2 m. env. au lieu de 3.
Cont. * 12 m. torsade A, 3 m. jersey endr. *, répéter 2-2-2-3 fs de * à *, 3 m. jersey env., 3 m. jersey endr., 12 m. torsade A, 3 m. jersey endr., 3 m. jersey env., ° 3 m. jersey endr., 12 m. torsade

B°, répéter 2-2-2-3 fs de ° à °, 9-12-15-5 m. côtes 3/3 en commençant pour toutes les tailles par 3 m. endr.

A 5 cm (16 rgs) de haut. tot., cont. aig. n° 4,5 comme suit : 9-12-15-5 m. jersey endr., répéter 2-2-2-3 fs de * à *, 3 m. jersey env., 20 m. losange A en répart. 2 augm. au 1er rg, après le 28ème rg de la grille A, repr. au 5ème rg mais inverser les 2 m. croisées à droite et les 2 m. croisées à gauche, 3 m. jersey env., répéter 2-2-2-3 fs de ° à °, 9-12-15-5 m. jersey endr. (104-110-116-126 m).

Emmanchures : A 25-27-30-33 cm (66-72-80-86 rgs) de haut. tot., rab. de ch. côté ts les 2 rgs 1 fs 3 m., 1 fs 2 m., 1 fs 1 m.

Il reste 92-98-104-114 m.

Epaules et encolure : A 19-21-22-23 cm de haut. d'emmanchures (114-124-136-144 rgs de haut. tot.), rab. de ch. côté ts les 2 rgs :

T. 8 ans : 2 fs 10 m., 1 fs 9 m.

T. 10 ans : 2 fs 10 m., 1 fs 11 m.

T. 12 ans : 3 fs 11 m.

T. 14 ans : 2 fs 12 m., 1 fs 13 m.

Simultanément, rab. les 24-26-28-30 m. centrales, puis de ch. côté ts les 2 rgs 1 fs 3 m., 1 fs 2 m.

DEVANT : Commencer comme le dos, mais à 26-26-30,5-30,5 cm (68-68-92-92 rgs) de haut. tot. (après un 28ème rg de la grille A), tric. losange B sur les 32 m. centrales, après le 26ème rg de la grille B, repr. au 19ème rg de la grille A.

Encolure : A 40-43-47-50 cm (104-112-124-130 rgs) de haut. tot., rab. les 12-12-14-14 m. centrales, puis de ch. côté ts les 2 rgs :

T. 8 ans : 2 fs 3 m., 2 fs 2 m., 1 fs 1 m.

T. 10 ans et T. 12 ans : 2 fs 3 m., 2 fs 2 m., 2 fs 1 m.

T. 14 ans : 2 fs 3 m., 2 fs 2 m., 3 fs 1 m.

MANCHES : Monter 52-54-56-58 m. aig. n° 4. Tric. comme suit :

T. 8 ans : 11 m. torsade A (commencer par 2 m. env. au lieu de 3), * 3 m. jersey endr., 3 m. jersey env., 3 m. jersey

endr., 12 m. torsade A, 3 m. jersey endr., 3 m. jersey env., 3 m. jersey endr. *, 11 m. torsade B (= term. par 2 m. env. au lieu de 3).

T. 10 ans : 12 m. torsade A, tric. de * à * de T. 8 ans, 12 m. jersey endr., 12 m. torsade B.

T. 12 ans : 1 m. jersey endr., 12 m. torsade A, tric. de * à * de T. 8 ans, 12 m. jersey endr.

T. 14 ans : 2 m. jersey endr., 12 m. torsade A, tric. de * à * de T. 8 ans, 12 m. jersey endr.

A 5 cm (16 rgs) de haut. tot., cont. aig. n° 4,5 comme suit : sur les 17-18-19-20 m. de droite et sur les 17-18-19-20 m. de gauche cont. torsades et jersey comme précédemment, sur les 18 m. centrales tric. 20 m. losange A en répart. 2 augm.

au 1er rg, après le 28ème rg de la grille A repr. au 5ème rg (= 54-56-58-60 m).

Dès le 18ème-18ème-20ème-20ème rg de haut. tot., augm. de ch. côté (tric. progressivement les m. augm. :

T. 8 ans : 1 m. torsade puis jersey endr.

T. 10 ans et T. 12 ans : jersey endr.

T. 14 ans : 1 m. jersey endr., 12 m. torsade A à droite, 12 m. torsade B à gauche, puis 10 m. jersey endr.) :

T. 8 ans : 13 fs 1 m. ts les 4 rgs, 2 fs 1 m. alt. ts les 2 et 4 rgs.

T. 10 ans : 17 fs 1 m. ts les 4 rgs.

T. 12 ans : 19 fs 1 m. ts les 4 rgs.

T. 14 ans : 15 fs 1 m. ts les 4 rgs, 8 fs 1 m. alt. ts les 2 et 4 rgs.

On obtient 84-90-96-106 m.

A 31-35-39-42 cm (78-88-98-106 rgs) de haut. tot., rab. de ch. côté ts les 2 rgs :

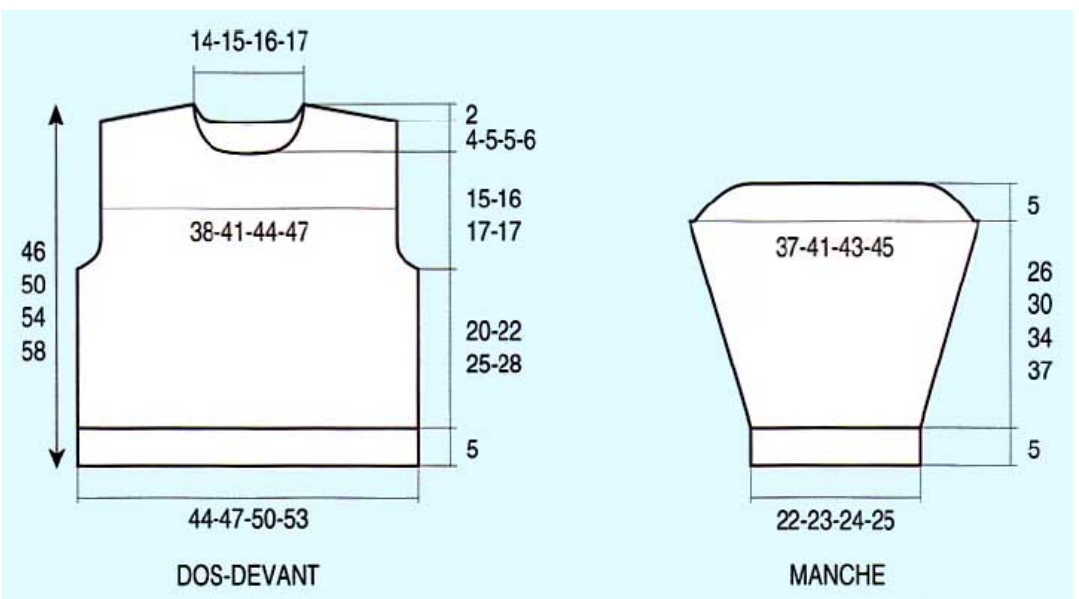
T. 8 ans - T. 10 ans et T. 12 ans : 1 fs 3 m., 3 fs 2 m., 2 fs 3 m.

T. 14 ans : 1 fs 3 m., 2 fs 2 m., 2 fs 3 m., 1 fs 4 m.

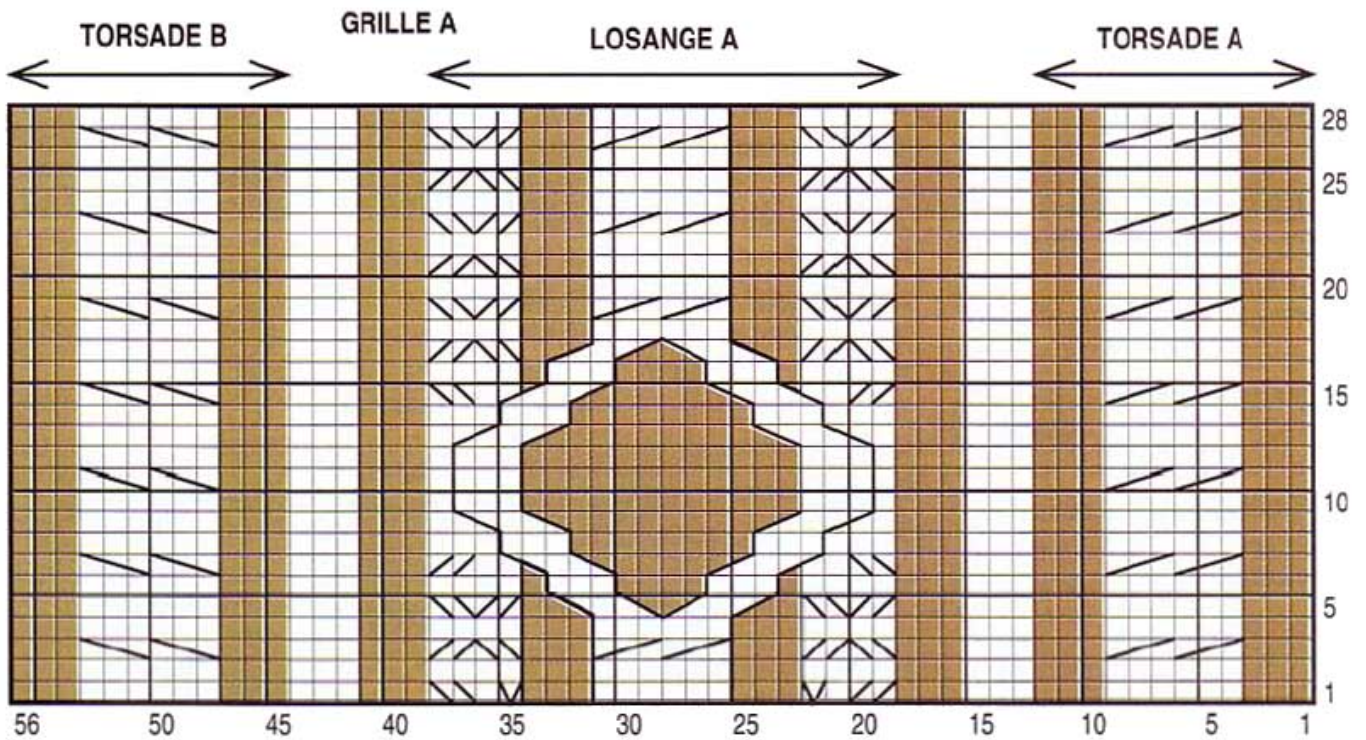
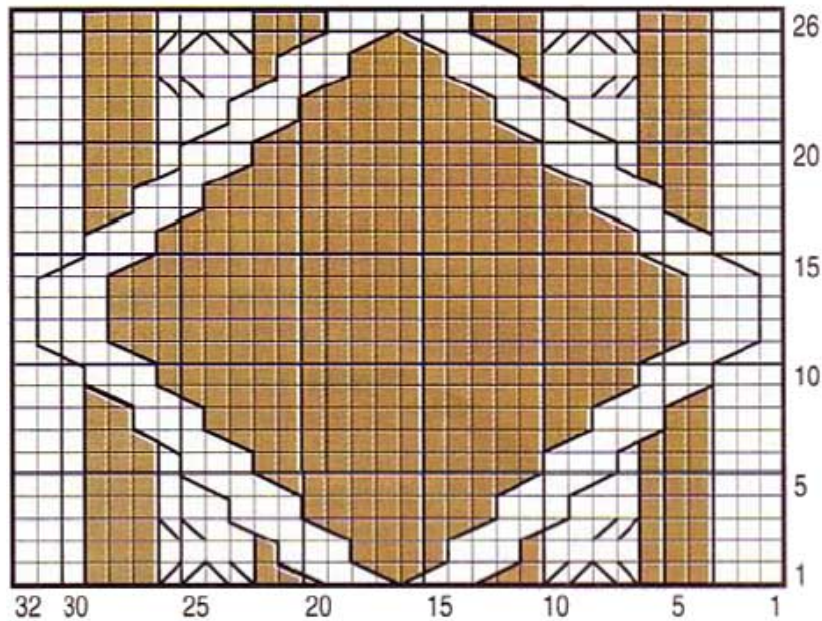
Rab. les 54-60-66-72 m. rest. en 1 fs.

COL : Monter 74-80-86-92 m. Tric. 3 cm (10 rgs) côtes 3/3 en commençant par 1 m. lis., laisser en attente.

FINITIONS : Faire les coutures. Poser le col au point de mailles au bord de l'encolure. Coudre la vignette à l'intérieur du losange B.



LOSANGE B



- | | |
|--|--|
| ■ = 1 m. jersey envers | ▧ = 3 m. croisées à droite sur 2 m. endroit |
| □ = 1 m. jersey endroit | ▨ = 3 m. croisées à droite sur 1 m. envers, 1 m. endroit |
| ▩ = 2 m. croisées à droite | ▪ = 3 m. croisées à droite sur 1 m. endroit, 1 m. envers |
| ▫ = 2 m. croisées à gauche | ▬ = 3 m. croisées à gauche sur 2 m. envers |
| ▭ = 1 augmentation | ▮ = 3 m. croisées à gauche sur 2 m. endroit |
| ▯ = 6 m. croisées à droite | ▰ = 3 m. croisées à gauche sur 1 m. endroit, 1 m. envers |
| ▱ = 6 m. croisées à gauche | ▲ = 3 m. croisées à gauche sur 1 m. envers, 1 m. endroit |
| △ = 3 m. croisées à droite sur 2 m. envers | |