

BERGERE de France



405 **



PULL

Tailles 6-8-10-12 ans

Fournitures

Qual. PREMIERE,
Caviar = 5-5-6-7 pel.,
Berle = 1 pel.,
Ciel = 1 pel.,
aig. n° 3 et 3,5,
1 fermeture de 12 cm.

Points employés

COTES 3/3, aig. n° 3. Sur un n. de m. div. par 6 + 3.

1er rg (endr. du trav.) : 3 m. endr., * 3 m. env., 3 m. endr. *, répéter de * à *.

2ème rg et ts les rgs suiv. : tric. comme les m. se présentent.

JERSEY ENDR., aig. n° 3,5.

POINT FANT. A, aig. n° 3,5. Sur un n. de m. div. par 6 + 3.

1er rg (endr. du trav.) et 2ème rg, Berle : 3 m. endr., * 3 m. glis. en les prenant à l'env., fil sur l'env. du trav., 3 m. endr. *, répéter de * à *.

3ème rg, Caviar : endr.

4ème rg, Caviar : env.

5ème et 6ème rgs : comme le 1er rg.

POINT FANT. B, aig. n° 3,5. Sur un n. de m. div. par 6 + 5.

1er rg (endr. du trav.) et 3ème rg, Ciel : endr.

2ème et 4ème rgs, Ciel : env.

5ème et 6ème rgs, Caviar : 5 m. endr., * 1 m. glis. en la prenant à l'env., fil sur l'env. du trav., 5 m. endr. *, répéter de * à *.

7ème et 11ème rgs, Ciel : endr.

8ème et 12ème rgs, Ciel : env.

9ème et 10ème rgs, Caviar : 2 m. endr., * 1 m. glis., 1 m. endr. *, répéter de * à *, term. par 2 m. endr. au lieu d'une.

13ème et 14ème rgs, Caviar : comme le 5ème rg.

15ème et 17ème rgs, Ciel : endr.

16ème et 18ème rgs, Ciel : env.

POINT FANT. C, aig. n° 3,5. Sur un n. de m. impair.

1er rg (endr. du trav.) et 2ème rg,

Ciel : 1 m. endr., * 1 m. glis. en la prenant à l'env., fil sur l'env. du trav., 1 m. endr. *, répéter de * à *.

Réglage machine : voir page 5.

Echantillons

Un carré de 10 cm jersey endr. = 23 m. et 30 rgs.

Un carré de 10 cm point fant. : 23 m. et 34 rgs.

Important : tric. avec des aig. plus fines (ou un réglage plus petit) si vous obtenez moins de m. et de rgs que sur ces échantillons. Tric. avec des aig. plus grosses (ou un réglage plus grand) dans le cas contraire.

Réalisation

DOS : Monter 93-99-107-113 m. Berle. Tric. 5 cm (20 rgs) côtes 3/3.

T. 10 ans et T. 12 ans commencer et term. par 4 m. endr. au lieu de 3. Cont. comme suit en répart. 2 augm. au 1er rg (= 95-101-109-115 m.) : 10-14-16-18 rgs jersey endr. Caviar, * 6 rgs point fant. A en commençant et term. par :

T. 6 ans et T. 8 ans : 4 m. endr. au lieu de 3,

T. 10 ans et T. 12 ans : 2 m. endr. au lieu de 3, cont. 4 rgs jersey endr. Caviar, 18 rgs point fant. B en commençant et term. au 5ème rg par :

T. 6 ans et T. 8 ans : 2 m. endr. au lieu de 5,

T. 10 ans et T. 12 ans : 3 m. endr. au lieu de 5, cont. 4 rgs jersey endr. Caviar, 6 rgs point fant. A, 6-8-10-12 rgs jersey endr. Caviar, 2 rgs point fant. C *, 6-8-10-12 rgs jersey endr. Caviar, répéter 1 fs de * à *, term. jersey endr. Caviar.

Emmanchures : A 24-27-29-32 cm (86-94-100-110 rgs) de haut. tot., rab. 1 fs 7 m. de ch. côté.

Il reste 81-87-95-101 m.

Encolure : A 16-17-19-20 cm de haut. d'emmanchures (142-154-166-178 rgs de haut. tot.), rab. les 21-23-25-27 m. centrales, puis de ch. côté ts les 2 rgs 1 fs 3 m., 1 fs 2 m.

Epaules : A 18-19-21-22 cm de haut. d'emmanchures (148-160-172-184 rgs de haut. tot.), laisser en attente les 25-27-30-32 m. rest.

DEVANT : Comme le dos.

Encolure : A 12-13-14-15 cm de haut. d'emmanchures (130-142-152-164 rgs de haut. tot.), rab. les 9-11-13-15 m. centrales, puis de ch. côté ts les 2 rgs 1 fs 3 m., 2 fs 2 m., 4 fs 1 m.

MANCHES : Monter 49-51-53-55 m.

Caviar. Tric. 5 cm (20 rgs) côtes 3/3.

Commencer et term. par :

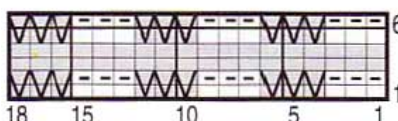
T. 6 ans et T. 12 ans : 2 m. endr. au lieu de 3,

T. 8 ans : l'explication,

T. 10 ans : 4 m. endr. au lieu de 3, cont. comme suit en répart. 2 augm. au 1er rg (= 51-53-55-57 m.) : 10-14-16-18 rgs jersey endr. Caviar, tric. 1 fs de * à * du dos (au point fant. A centrer 3 m. endr., au 5ème rg du point fant. B centrer 5 m. endr.), term. jersey endr. Caviar.

Des le 5ème rg après les côtes, augm. de ch. côté :

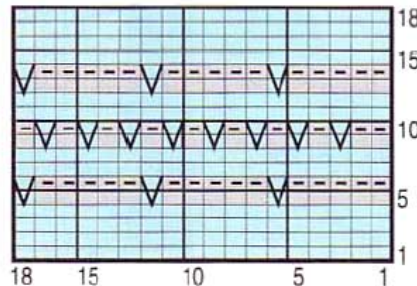
POINT FANTAISIE A



POINT FANTAISIE C



POINT FANTAISIE B



- = 1 m. jersey endroit BERLE
- ▤ = 1 m. jersey envers BERLE
- ▥ = 1 m. jersey endroit CAVIAR
- ▦ = 1 m. jersey envers CAVIAR
- ▽ = 1 m. glissée sur 2 rgs
- (light blue) = 1 m. jersey endroit CIEL
- ▤ (light blue) = 1 m. jersey envers CIEL

