



415 **

PULL Tailles 4-6-8-10 ans

Fournitures

Qual. GRANITEE,
Pivert = 5-6-7-8 pel.,
qual. BIENVENUE,
Indien = 1 pel.,
aig. n° 2,5 et 3,
2 aig. aux.

Points employés

COTES 2/2, aig. n° 2,5.
TORSADES, aig. n° 3. Sur un n. de m.
div. par 15 + 6.
1er rg (endr. du trav.) : 6 m. env., * 9
m. endr., 6 m. env. *, répéter de * à *.
2ème au 6ème rg : tric. comme les m.
se présentent.

7ème rg : 6 m. env., * 6 m. croisées
sous 3 m. (= glis. 6 m. sur 1 aig. aux.
devant le trav., tric. les 3 m. suiv. endr.,
remettre les 3 dernières m. de l'aig. aux.
sur l'aig. gauche, placer l'aig. aux.
derrière le trav., tric. les 3 m. de l'aig.
gauche à l'endr., puis les 3 m. de l'aig.
aux. à l'endr.), 6 m. env. *, répéter de * à
*.

8ème au 16ème rg : tric. comme les m.
se présentent.
17ème rg : 6 m. env., * 3 m. croisées sur
6 m. (= glis. 3 m. sur 1 aig. aux. derrière
le trav., glis. les 3 m. suiv. sur une 2ème
aig. aux. derrière le trav., mais placée
devant la 1ère aig. aux., tric. les 3 m.
suiv. endr., puis à l'endr. les 3 m. de la
2ème aig. aux., et les 3 m. de la 1ère
aig. aux.), 6 m. env. *, répéter de * à *.
18ème au 26ème rg : tric. comme les m.
se présentent.
27ème rg : repr. au 7ème rg.

Echantillon

Un carré de 10 cm torsades = 33 m. et
37 rgs.

Important : tric. avec des aig. plus fines
si vous obtenez moins de m. et de rgs
que sur cet échantillon. Tric. avec des
aig. plus grosses dans le cas contraire.

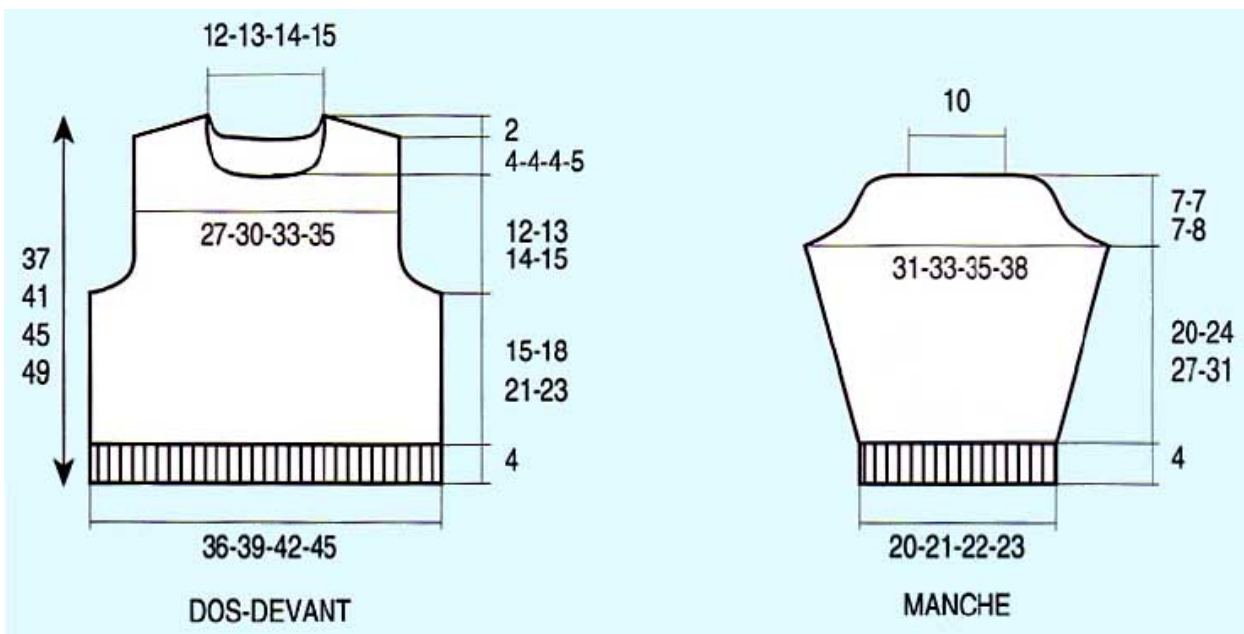
Réalisation

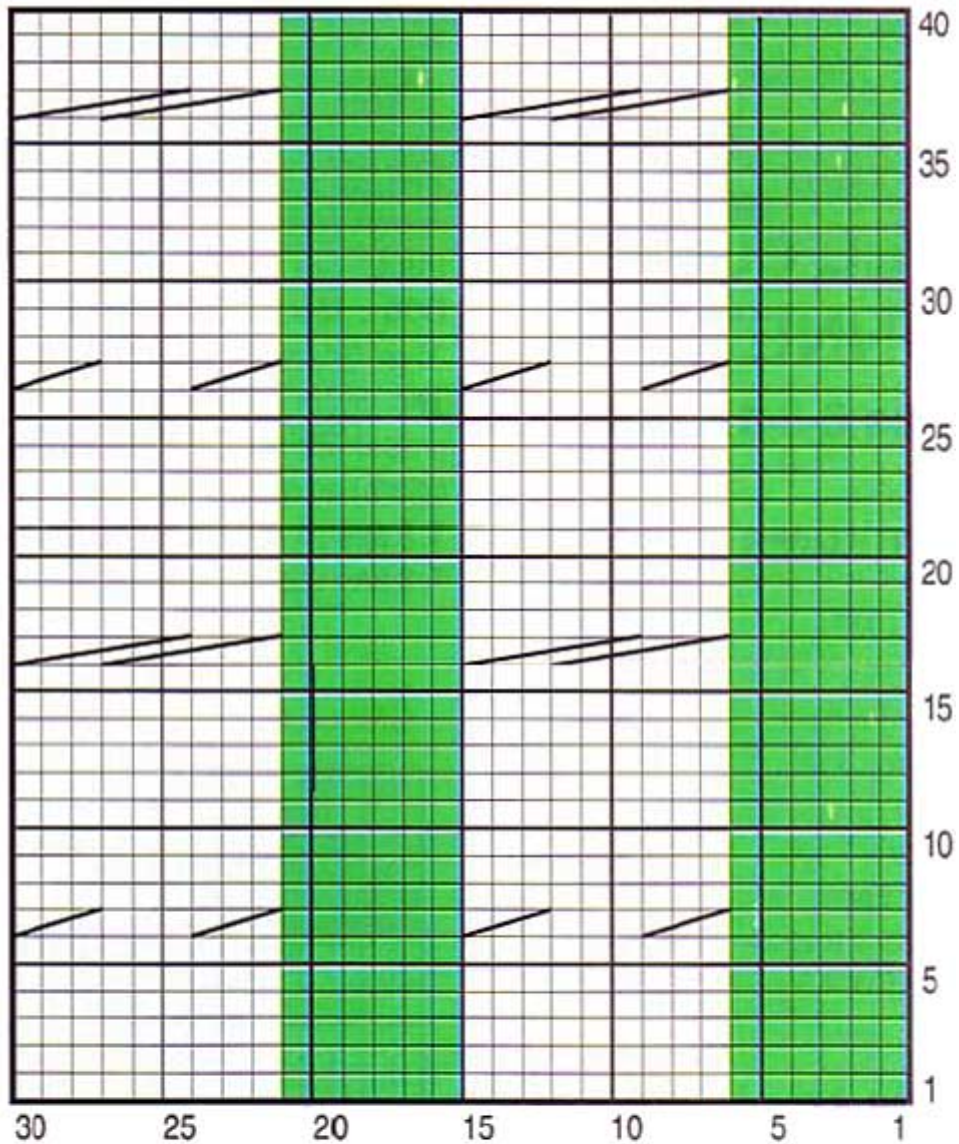
DOS : Monter 94-104-112-120 m. Pivert.
Tric. côtes 2/2 3,5 cm (15 rgs) Pivert, 2
rgs Indien, puis 1 rg env. Pivert sur l'env.
du trav. en répart. 26-27-29-30 augm.
Cent torsades Pivert sur les 120-131-
141-150 m. obtenues en commençant
par :
T. 4 ans et T. 10 ans : 3 m. env. au lieu
de 6.
T. 6 ans : 1 m. env. au lieu de 6.


T. 8 ans : l'explication.
Emmanchures : A 19-22-25-27 cm (74-
86-96-104 rgs) de haut. tot., rab. de ch.
côté ts les 2 rgs :
T. 4 ans et T. 6 ans : 1 fs 4 m., 1 fs 3
m., 2 fs 2 m., 3 fs 1 m.
T. 8 ans : 1 fs 4 m., 1 fs 3 m., 2 fs 2 m.,
4 fs 1 m.
T. 10 ans : 1 fs 4 m., 1 fs 3 m., 3 fs 2 m.,
3 fs 1 m.
Il reste 92-103-111-118 m.
Epaules et encolure : A 16-17-18-20 cm
de haut. d'emmanchures (134-150-164-
178 rgs de haut. tot.), rab. de ch. côté ts
les 2 rgs :
T. 4 ans : 2 fs 6 m., 2 fs 7 m.
T. 6 ans : 2 fs 7 m., 2 fs 8 m.
T. 8 ans : 4 fs 8 m.
T. 10 ans : 2 fs 8 m., 2 fs 9 m.
Simultanément, rab. les 24-27-31-34 m.
centrales, puis de ch. côté ts les 2 rgs 2
fs 3 m., 1 fs 2 m.


DEVANT : Comme le dos.
Encolure : A 31-35-39-42 cm (118-134-
148-160 rgs) de haut. tot., rab. les 12-
15-19-22 m. centrales, puis de ch. côté
ts les 2 rgs 2 fs 3 m., 2 fs 2 m., 4 fs 1 m.
MANCHES : Monter 54-56-60-62 m.
Pivert. Tric. côtes 2/2 3,5 cm (15 rgs)
Pivert, 2 rgs Indien, puis 1 rg env. Pivert
sur l'env. du trav. en répart. 15 augm.
Cent torsades Pivert sur les 69-71-75-
77 m. obtenues en commençant par :
T. 4 ans : 9 m. endr.
T. 6 ans : 1 m. env. au lieu de 6.
T. 8 ans : 3 m. env. au lieu de 6.
T. 10 ans : 4 m. env. au lieu de 6.
Dès le 5ème rg, augm. de ch. côté :
T. 4 ans : 12 fs 1 m. ts les 4 rgs, 6 fs 1
m. alt. ts les 2 et 4 rgs.
T. 6 ans : 20 fs 1 m. ts les 4 rgs.
T. 8 ans : 8 fs 1 m. alt. ts les 4 et 6 rgs,
13 fs 1 m. ts les 4 rgs.
T. 10 ans : 6 fs 1 m. alt. ts les 4 et 6 rgs,
19 fs 1 m. ts les 4 rgs.


On obtient 105-111-117-127 m.
A 24-28-31-35 cm (92-106-118-132 rgs)
de haut. tot., rab. de ch. côté ts les 2
rgs :
T. 4 ans : 1 fs 4 m., 2 fs 3 m., 6 fs 2 m.,
2 fs 3 m., 2 fs 4 m.
T. 6 ans : 1 fs 4 m., 3 fs 3 m., 4 fs 2 m.,
3 fs 3 m., 1 fs 4 m., 1 fs 5 m.
T. 8 ans : 1 fs 5 m., 1 fs 4 m., 3 fs 3 m.,
4 fs 2 m., 3 fs 3 m., 1 fs 4 m., 1 fs 5 m.
T. 10 ans : 1 fs 5 m., 1 fs 4 m., 4 fs 3 m.,
4 fs 2 m., 3 fs 3 m., 1 fs 4 m., 1 fs 5 m.
Rab. les 33 m. rest. en 1 fs.
COL : Monter 106-110-114-122 m.
Pivert. Tric. côtes 2/2 3 cm (13 rgs)
Pivert, 2 rgs Indien, laisser en attente.
FINITIONS : Faire les coutures. Poser le
col au point de mailles au bord de
l'encolure.






 = 1 m. jersey envers

 = 1 m. jersey endroit

 = 6 m. croisées sous 3 m.

 = 3 m. croisées sous 6 m.