



611 **

PULL, CAGOULE ET MITAINES

Tailles 1-2-3-4

Fournitures

Qual. GRANITEE, Pouillot,
PULL = 7-8-9-10 pel.,
CAGOULE + MITAINES = 4 pel.,
aig. n° 2,5 et 3,
1 aig. aux.,
1 jeu d'aig. n° 2,5 et 3.

Points employés

COTES 2/2, aig. n° 2,5 et 3 pour la cagoule.
JERSEY ENDR., aig. n° 3.
POINT TORSADA, aig. n° 3. Sur 28 m. au 1er rg, sur 32 m. après le 5ème rg.
1er rg (endr. du trav.) : 13 m. endr., 2 m. env., 13 m. endr.
2ème rg et ts les rgs pairs : tric. comme les m. se présentent.
3ème rg : 13 m. endr., monter une nouvelle m. env., 2 m. env., monter une nouvelle m. env., 13 m. endr.
5ème rg : 13 m. endr., monter une nouvelle m. env., 4 m. env., monter une nouvelle m. env., 13 m. endr.
7ème rg : 12 m. endr., 2 m. env., 2 m. croisées à droite, 2 m. croisées à gauche, 2 m. env., 12 m. endr.
9ème rg : 11 m. endr., 2 m. env., 2 m. croisées à droite sur 1 m. env. (= glis. 1 m. sur l'aig. aux. derrière le trav., tric. les 2 m. suiv. endr., puis la m. de l'aig. aux. à l'env.), 2 m. croisées à gauche sur 1 m. env. (= glis. 2 m. sur l'aig. aux. devant le trav., tric. la m. suiv. env., puis les 2 m. de l'aig. aux. à l'endr.), 2 m. env., 11 m. endr.
11ème rg : 10 m. endr., 2 m. env., 2 m. croisées à droite sur 1 m. endr. (= glis. 1 m. sur l'aig. aux. derrière le trav., tric. les 2 m. suiv. endr., puis la m. de l'aig. aux. à l'endr.), 2 m. env., 2 m. croisées à gauche sur 1 m. endr. (= glis. 2 m. sur l'aig. aux. devant le trav., tric. la m. suiv. endr., puis les 2 m. de l'aig. aux. à l'endr.), 2 m. env., 10 m. endr.

13ème rg : 9 m. endr., 2 m. env., 3 m. croisées à droite sur 1 m. endr. (= glis. 1 m. sur l'aig. aux. derrière le trav., tric. les 3 m. suiv. endr., puis la m. de l'aig. aux. à l'endr.), 2 m. env., 3 m. croisées à gauche sur 1 m. endr. (= glis. 3 m. sur l'aig. aux. devant le trav., tric. la m. suiv. endr., puis les 3 m. de l'aig. aux. à l'endr.), 2 m. env., 9 m. endr.
15ème rg : 8 m. endr., 2 m. env., 4 m. croisées à droite sur 1 m. env. (= glis. 1 m. sur l'aig. aux. derrière le trav., tric. les 4 m. suiv. endr., puis la m. de l'aig. aux. à l'env.), 2 m. env., 4 m. croisées à gauche sur 1 m. env. (= glis. 4 m. sur l'aig. aux. devant le trav., tric. la m. suiv. env., puis les 4 m. de l'aig. aux. à l'endr.), 2 m. env., 8 m. endr.
17ème rg : 7 m. endr., 2 m. env., 4 m. croisées à droite sur 1 m. env., 4 m. env., 4 m. croisées à gauche sur 1 m. env., 2 m. env., 7 m. endr.
19ème rg : 6 m. endr., 2 m. env., 4 m. croisées à droite sur 1 m. env., 6 m. env., 4 m. croisées à gauche sur 1 m. env., 2 m. env., 6 m. endr.
21ème rg : 5 m. endr., 2 m. env., 4 m. croisées à droite sur 1 m. endr. (= glis. 1 m. sur l'aig. aux. derrière le trav., tric. les 4 m. suiv. endr., puis la m. de l'aig. aux. à l'endr.), 8 m. env., 4 m. croisées à gauche sur 1 m. endr. (= glis. 4 m. sur l'aig. aux. devant le trav., tric. la m. suiv. endr., puis les 4 m. de l'aig. aux. à l'endr.), 2 m. env., 5 m. endr.
23ème rg : 4 m. endr., 2 m. env., 4 m. croisées à droite sur 1 m. endr., 1 m. endr., 8 m. env., 1 m. endr., 4 m. croisées à gauche sur 1 m. endr., 2 m. env., 4 m. endr.
25ème rg : 3 m. endr., 2 m. env., 4 m. croisées à droite sur 1 m. endr., 2 m. endr., 8 m. env., 2 m. endr., 4 m. croisées à gauche sur 1 m. endr., 2 m. env., 3 m. endr.
27ème rg : 2 m. endr., 2 m. env., 4 m. croisées à droite sur 1 m. env., 3 m. croisées à gauche sur 1 m. env., 6 m. env., 3 m. croisées à droite sur 1 m. env., 4 m. croisées à gauche sur 1 m. env., 2 m. env., 2 m. endr.

29ème rg : 1 m. endr., 2 m. env., 4 m. croisées à droite sur 1 m. env., 2 m. env., 3 m. croisées à gauche sur 1 m. env., 4 m. env., 3 m. croisées à droite sur 1 m. env., 2 m. env., 4 m. croisées à gauche sur 1 m. env., 2 m. env., 4 m. croisées à gauche sur 1 m. env., 2 m. env., 4 m. endr.
31ème rg : 2 m. env., 4 m. croisées à droite sur 1 m. env., 4 m. env., 3 m. croisées à gauche sur 1 m. env., 2 m. env., 4 m. env., 4 m. croisées à gauche sur 1 m. env., 2 m. env.
33ème rg : 2 m. env., 4 m. endr., 6 m. env., 3 m. croisées à gauche sur 1 m. env., 3 m. croisées à droite sur 1 m. env., 6 m. env., 4 m. endr., 2 m. env., 35ème rg : 2 m. env., 4 m. endr., 7 m. env., 6 m. croisées à gauche (= glis. 3 m. sur l'aig. aux. devant le trav., tric. les 3 m. suiv. endr., puis les 3 m. de l'aig. aux. à l'endr.), 7 m. env., 4 m. endr., 2 m. env.
37ème rg : 2 m. env., 4 m. endr., 6 m. env., 3 m. croisées à droite sur 1 m. env., 3 m. croisées à gauche sur 1 m. env., 6 m. env., 4 m. endr., 2 m. env.
39ème rg : 2 m. env., 4 m. endr., 5 m. env., 3 m. croisées à droite sur 1 m. env., 2 m. env., 3 m. croisées à gauche sur 1 m. env., 5 m. env., 4 m. endr., 2 m. env.
41ème rg : 2 m. env., 4 m. endr., 4 m. env., 3 m. croisées à droite sur 1 m. env., 4 m. env., 3 m. croisées à gauche sur 1 m. env., 4 m. endr., 2 m. env.
43ème et 45ème rgs : 2 m. env., 4 m. endr., 4 m. env., 3 m. endr., 6 m. env., 3 m. endr., 4 m. env., 4 m. endr., 2 m. env.
47ème rg : 2 m. env., 4 m. endr., 4 m. env., 3 m. croisées à gauche sur 1 m. env., 4 m. env., 3 m. croisées à droite sur 1 m. env., 4 m. env., 4 m. endr., 2 m. env.
49ème rg : 2 m. env., 4 m. endr., 5 m. env., 3 m. croisées à gauche sur 1 m. env., 2 m. env., 3 m. croisées à droite sur 1 m. env., 5 m. env., 4 m. endr., 2 m. env.

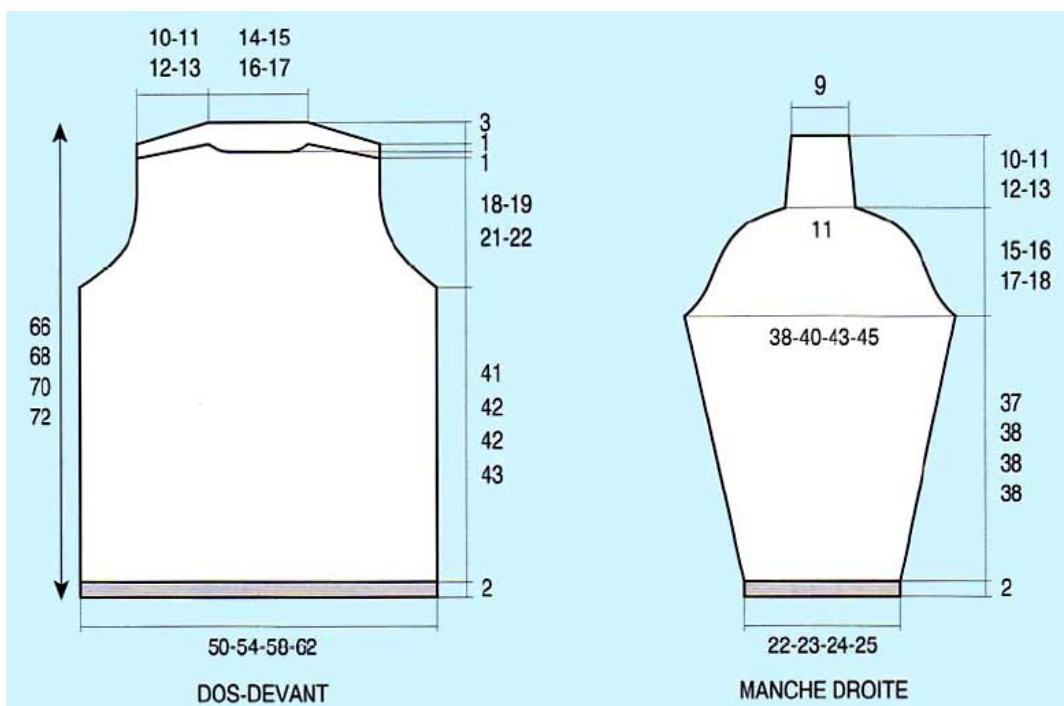
51ème rg : 2 m. env., 4 m. endr., 6 m. env., 3 m. croisées à gauche sur 1 m. env., 3 m. croisées à droite sur 1 m. env., 6 m. env., 4 m. endr., 2 m. env.
53ème rg : repr. au 35ème rg.

Echantillon

Un carré de 10 cm jersey endr. = 26 m. et 36 rgs.
Important : tric. avec des aig. plus fines si vous obtenez moins de m. et de rgs que sur cet échantillon. Tric. avec des aig. plus grosses dans le cas contraire.

Réalisation

PULL
DOS : Monter 132-142-154-164 m. Tric. 2 cm (10 rgs) côtes 2/2. Cont. jersey endr.
Emmanchures : A 43-44-44-45 cm (158-162-162-166 rgs) de haut. tot., rab. de ch. côté :
T. 1 : ts les 2 rgs 1 fs 3 m., 2 fs 2 m., 5 fs 1 m., ts les 4 rgs 6 fs 1 m., ts les 6 rgs 3 fs 1 m.
T. 2 : ts les 2 rgs 1 fs 3 m., 2 fs 2 m., 5 fs 1 m., ts les 4 rgs 7 fs 1 m., ts les 6 rgs 3 fs 1 m.
T. 3 : ts les 2 rgs 1 fs 3 m., 2 fs 2 m., 5 fs 1 m., ts les 4 rgs 9 fs 1 m., ts les 6 rgs 3 fs 1 m.
T. 4 : ts les 2 rgs 1 fs 3 m., 2 fs 2 m., 5 fs 1 m., ts les 4 rgs 10 fs 1 m., ts les 6 rgs 3 fs 1 m.
Il reste 90-98-106-114 m.
Epaules : A 20-21-23-24 cm de haut. d'emmanchures (230-238-246-254 rgs de haut. tot.), rab. de ch. côté ts les 2 rgs :
T. 1 : 3 fs 4 m., 3 fs 5 m.
T. 2 : 5 fs 5 m., 1 fs 4 m.
T. 3 : 4 fs 5 m., 2 fs 6 m.
T. 4 : 1 fs 5 m., 5 fs 6 m.
Rab. les 36-40-42-44 m. rest. en 1 fs.



DEVANT : Comme le dos, mais à environ 24-25-25-26 cm (88-92-92-96 rgs) de haut. tot., tric. point torsadé sur les 28 m. centrales, tric. le 1er rg comme suit : 65-70-76-81 m.endr., 2 m. env., 65-70-76-81 m. endr. Après le 5ème rg, on obtient 136-146-158-168 m.

Emmanchures : Comme au dos.

Epaules : A 18-19-21-22 cm de haut. d'emmanchures (222-230-238-246 rgs de haut. tot.), rab. comme au dos.

Encolure : A 19-20-22-23 cm de haut. d'emmanchures (226-234-242-250 rgs de haut. tot.), rab. les 22-26-28-30 m. centrales, puis de ch. côté ts les 2 rgs 1 fs 4 m., 1 fs 3 m., 1 fs 2 m.

MANCHE DROITE : Monter 60-62-64-68 m. Tric. 2 cm (10 rgs) côtes 2/2. Cont. jersey endr. en augm. de ch. côté à 2 m. du bord :

T. 1 : dès le 3ème rg, 21 fs 1 m. ts les 6 rgs.

T. 2 : 16 fs 1 m. ts les 6 rgs, 6 fs 1 m. ts les 4 et 6 rgs.

T. 3 : 25 fs 1 m. ts les 6 et 4 rgs.

T. 4 : 22 fs 1 m. alt. ts les 4 et 6 rgs, 4 fs 1 m. ts les 4 rgs.

A environ 24-25-25-26 cm (88-92-92-96 rgs) de haut. tot., cont. point torsadé, tric. le 1er rg en plaçant les 2 m. env. comme suit : lorsqu'il reste 8 m. avant le milieu, tric. 2 m. env., puis les m. rest. à l'endr.

Après les augm. on obtient 106-110-118-124 m.

A 39-40-40-40 cm (144-148-148-148 rgs) de haut. tot., rab. de ch. côté :

T. 1 : ts les 2 rgs 1 fs 3 m., 2 fs 2 m., 6 fs 1 m., ts les 4 rgs 5 fs 1 m., ts les 2 rgs 4 fs 1 m., 2 fs 2 m., 1 fs 3 m., puis à droite 1 fs 4 m. et simultanément à gauche 1 fs 10 m.

T. 2 : ts les 2 rgs 1 fs 3 m., 2 fs 2 m., 6 fs 1 m., ts les 4 rgs 6 fs 1 m., ts les 2 rgs 3 fs 1 m., 3 fs 2 m., 1 fs 3 m., puis à droite 1 fs 4 m. et simultanément à gauche 1 fs 10 m.

T. 3 : ts les 2 rgs 1 fs 3 m., 3 fs 2 m., 6 fs 1 m., ts les 4 rgs 6 fs 1 m., ts les 2 rgs 3 fs 1 m., 4 fs 2 m., 1 fs 3 m., puis à droite 1 fs 4 m. et simultanément à gauche 1 fs 10 m.

T. 4 : ts les 2 rgs 1 fs 3 m., 4 fs 2 m., 6 fs 1 m., ts les 4 rgs 6 fs 1 m., ts les 2 rgs 4 fs 1 m., 4 fs 2 m., 1 fs 3 m., puis à droite 1 fs 4 m. et simultanément à gauche 1 fs 10 m.

Cont. sur les 34 m. rest. pendant 10-11-12-13 cm (36-40-44-48 rgs) en rab. de ch. côté 2 fs 1 m. :

T. 1 : ts les 12 rgs,

T. 2 : ts les 14 rgs,

T. 3 : ts les 16 rgs,

T. 4 : ts les 18 rgs.

Rab. les 30 m. rest. en 1 fs.

MANCHE GAUCHE : En sens inverse.

COL : Monter 138-142-146-150 m. Tric. 5 cm (22 rgs) côtes 2/2. Laisser en attente.

FINITIONS : Faire les coutures en intercalant les pattes d'épaules entre le dos et le devant. Poser le col au point de mailles au bord de l'encolure.

CAGOULE : Monter 170 m. Tric. 50 cm (180 rgs) côtes 2/2 aig. n° 3. Rab. souplement. Faire la couture de côté.

MITAINES (6,5/7 - 7,5/8 - 8,5/9)

Mitaine droite : Monter 54-58-62 m. sur le jeu d'aig. n° 2,5. Tric. en rond 8 cm (36 tours) côtes 2/2 (marquer le début du tour). Cont. jersey. endr. sur le jeu d'aig. n° 3 pendant 8-8,5-9 cm (28-30-32 tours) en répart. au 1er tour 2 dim., puis laisser en attente à droite du début du tour pour le pouce 1 fs 9-9-10 m. et à la place, monter 9-9-10 nouvelles m. Cont. droit encore 4,5-5-5,5 cm (16-18-20 tours). Laisser en attente.

Index : Prendre 7-8-8 m. du dessus de main (à gauche du début du tour) et 7-8-8 m. du dessous de main (à droite du début du tour). Monter 1 m. (= 15-17-17 m.) et tric. en rond jersey endr. 1,5 cm (6 tours), rab. en 1 fs.

Majeur : Prendre 7-7-8 m. du dessus et 6-7-7 m. du dessous de main. Rel. 3 m. à la base côté index (= 16-17-18 m.), tric. en rond jersey endr. 1,5 cm (6 tours), rab. en 1 fs.

Annulaire : Prendre 7-7-8 m. du dessus et 7-7-8 m. du dessous de main, rel. 3 m. à la base côté majeur (= 17-17-19 m.), tric. en rond jersey endr. 1,5 cm (6 tours), rab. en 1 fs.

Auriculaire : Prendre les 11-12-13 m. rest., rel. 3 m. à la base côté annulaire (= 14-15-16 m.), tric. en rond jersey endr. 1,5 cm (6 tours), rab. en 1 fs.

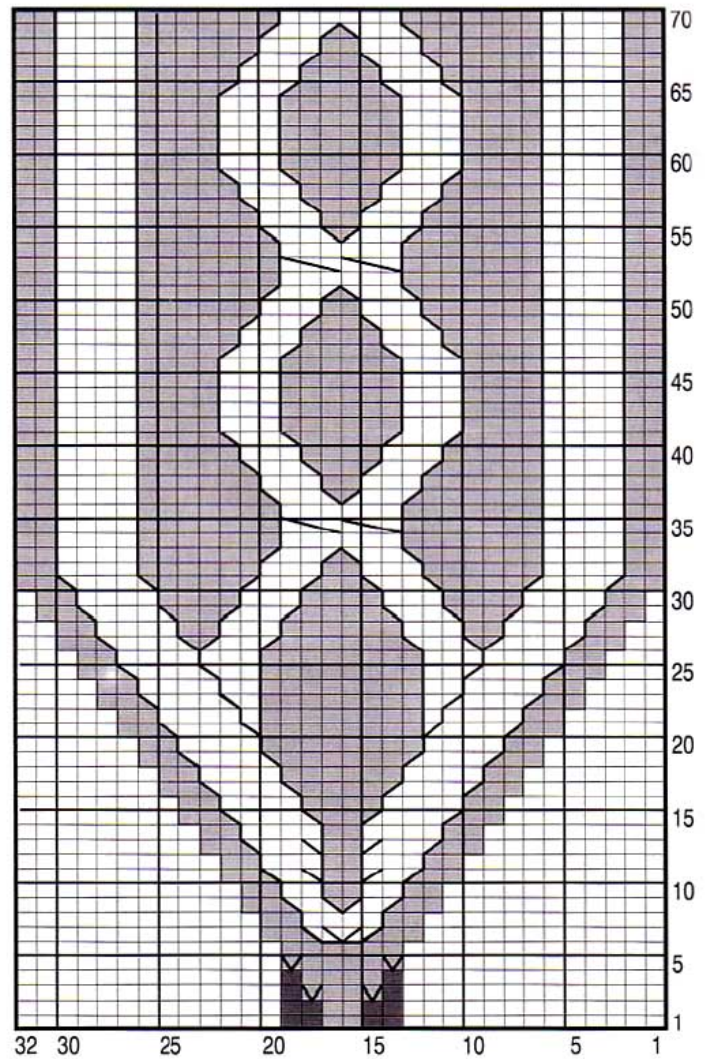
Pouce : Reprendre les 9-9-10 m. laissées en attente pour le pouce et rel. 9-9-10 m. sur les m. montées.

Pour T. 7,5/8, rel. 1 m. côté intérieur de la main (= 18-19-20 m.). Tric. en rond jersey endr. 1,5 cm (6 tours), rab. en 1 fs.

Faire la couture en prévoyant un revers de 4 cm dans les côtes.

Tric. la mitaine gauche à sens inverse.

POINT TORSADÉ



□ = 1 m. jersey endroit	▣ = 1 nouvelle m. envers
■ = 1 m. inexistante	▤ = 2 m. croisées à droite
▨ = 1 m. jersey envers	▥ = 2 m. croisées à gauche
▧ = 2 m. croisées à droite sur 1 m. envers	
▩ = 2 m. croisées à gauche sur 1 m. envers	
▪ = 2 m. croisées à droite sur 1 m. endroit	
▫ = 2 m. croisées à gauche sur 1 m. endroit	
▬ = 3 m. croisées à droite sur 1 m. endroit	
▭ = 3 m. croisées à gauche sur 1 m. endroit	
▮ = 4 m. croisées à droite sur 1 m. envers	
▯ = 4 m. croisées à gauche sur 1 m. envers	
▰ = 4 m. croisées à droite sur 1 m. endroit	
▱ = 4 m. croisées à gauche sur 1 m. endroit	
▲ = 6 m. croisées à gauche	