

BERGERE
de France



Echantillons

Un carré de 10 cm jersey endr. = 15 m. et 25 rgs.
31 m. jacquard = 14,5 cm de large.
Important : tric. avec des aig. plus fines si vous obtenez moins de m. et de rgs que sur ces échantillons. Tric. avec des aig. plus grosses dans le cas contraire.

Réalisation

DOS : Monter 70-74-78-84 m.
Musaraigne. Tric. 3 cm (10 rgs) côtes 2/2. Cont. jersey endr.
Emmanchures : A 28-30-33-35 cm (74-78-86-90 rgs) de haut. tot., rab. de ch. côté ts les 2 rgs 1 fs 3 m., 3 fs 1 m. Il reste 58-62-66-72 m.
Epaulés et encolure : A 20-22-23-24 cm de haut. d'emmanchures (124-134-144-152 rgs de haut. tot.), rab. de ch. côté ts les 2 rgs :
T. 8 ans : 2 fs 6 m., 1 fs 7 m.
T. 10 ans : 1 fs 6 m., 2 fs 7 m.
T. 12 ans : 3 fs 7 m.
T. 14 ans : 1 fs 7 m., 2 fs 8 m.
Simultanément, rab. les 14-16-18-20 m. centrales, puis de ch. côté ts les 2 rgs 1 fs 3 m.
DEVANT : Monter 70-74-78-84 m.
Musaraigne. Tric. 3 cm (10 rgs) côtes 2/2. Cont. comme suit : 24-26-28-31 m. jersey endr., 31 m. jacquard en répat. 9 augm., 24-26-28-31 m. jersey endr. (Bien croiser les fils entre les parties jersey endr. et jacquard).
On obtient 79-83-87-93 m.
Emmanchures : Comme au dos.
Il reste 67-71-75-81 m.
Encolure : A 16-17-18-18 cm de haut. d'emmanchures (114-122-132-136 rgs de haut. tot.), rab. les 11-11-13-13 m. centrales, puis de ch. côté ts les 2 rgs :

T. 8 ans : 1 fs 3 m., 2 fs 2 m., 2 fs 1 m.
T. 10 ans et T. 12 ans : 1 fs 3 m., 2 fs 2 m., 3 fs 1 m.
T. 14 ans : 1 fs 3 m., 2 fs 2 m., 4 fs 1 m.
Epaule : Comme au dos.
MANCHES : Monter 34-36-38-40 m.
Musaraigne. Tric. 5 cm (16 rgs) côtes 2/2. Cont. jersey endr. en augm. dès le 1er rg de ch. côté à 2 m. du bord :
T. 8 ans : 6 fs 1 m. alt. ts les 4 et 6 rgs, 7 fs 1 m. ts les 4 rgs.
T. 10 ans : 10 fs 1 m. alt. ts les 4 et 6 rgs, 5 fs 1 m. ts les 4 rgs.

T. 12 ans : 5 fs 1 m. ts les 6 rgs, 10 fs 1 m. alt. ts les 4 et 6 rgs.
T. 14 ans : 16 fs 1 m. alt. ts les 4 et 6 rgs.
On obtient 60-66-68-72 m.
A 29-34-37-38 cm (76-88-96-98 rgs) de haut. tot., rab. de ch. côté ts les 2 rgs 1 fs 3 m., 6 fs 2 m., 1 fs 3 m., 1 fs 4 m.
Rab. les 16-22-24-28 m. rest. en 1 fs.
COL : Monter 68-72-76-80 m.
Musaraigne. Tric. 13 cm (42 rgs) côtes 2/2, laisser en attente.
FINITIONS : Faire les coutures. Poser le col au point de mailles au bord de l'encolure. Le replier en dehors.

617 **

PULL

Tailles 8-10-12-14 ans

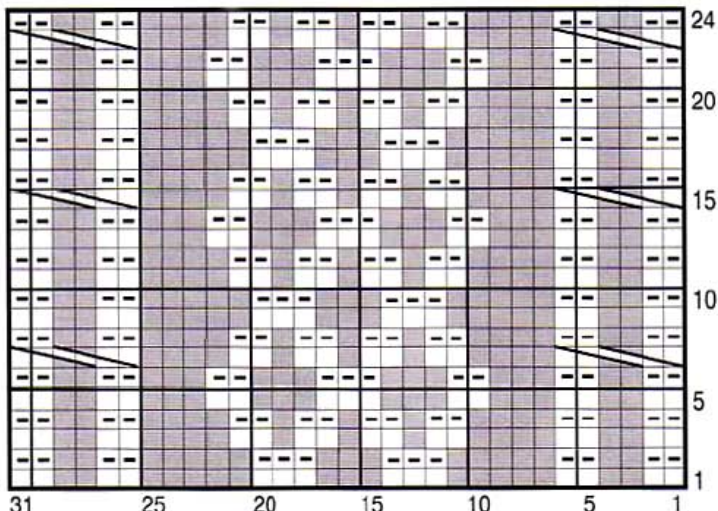
Fournitures

Qual. PLUME,
Musaraigne = 6-7-8-9 pel.,
Blanchon = 1 pel.,
aig. n° 3,5 et 4,
1 aig. aux.

Points employés

COTES 2/2, aig. n° 3,5.
JERSEY ENDR., aig. n° 4.
JACQUARD, aig. n° 4. Sur 31 m.
1er rg (endr. du trav.) : endr. en tric. 2 m. Blanchon, 2 m. Musaraigne, 2 m. Blanchon, 5 m. Musaraigne, 3 m. Blanchon, 3 m. Musaraigne, 3 m. Blanchon, 5 m. Musaraigne, 2 m. Blanchon, 2 m. Musaraigne, 2 m. Blanchon.
2ème rg et les rgs pairs : tric. les m. Blanchon à l'endr. et les m. Musaraigne à l'env.
3ème rg : endr. en tric. 2 m. Blanchon, 2 m. Musaraigne, 2 m. Blanchon, 4 m. Musaraigne, * 2 m. Blanchon, 1 m. Musaraigne *, tric. 3 fs de * à *, 2 m. Blanchon, 4 m. Musaraigne, 2 m. Blanchon, 2 m. Musaraigne, 2 m. Blanchon.
5ème rg : endr. en tric. 2 m. Blanchon, 2 m. Musaraigne, 2 m. Blanchon, 3 m. Musaraigne, 2 m. Blanchon, 3 m. Musaraigne, 3 m. Blanchon, 3 m. Musaraigne, 2 m. Blanchon, 3 m. Musaraigne, 2 m. Blanchon, 2 m. Musaraigne, 2 m. Blanchon.
7ème rg : 6 m. croisées à gauche (= glis. 4 m. sur. l'aig. aux. devant le trav., tric. les 2 m. suiv. endr. Blanchon, remettre les 2 m. Musaraigne sur l'aig. gauche et les tric. endr. Musaraigne puis tric. les 2 m. de l'aig. aux. endr. Blanchon), puis tric. endr. 4 m. Musaraigne, * 2 m. Blanchon, 1 m. Musaraigne *, tric. 3 fs de * à *, 2 m. Blanchon, 4 m. Musaraigne, 6 m. croisées à gauche.
9ème rg : repr. au 1er rg.

JACQUARD



- = 1 m. jersey endroit BLANCHON
- = 1 m. jersey envers BLANCHON
- = 1 m. jersey endroit MUSARAIGNE
- = 6 m. croisées à gauche

