

BERGERE
de France



679 **

PULL, BONNET ET MOUFLES
Tailles 6-8-10-12 ans

Fournitures

Pull :
Qual. IRLAND,
Sologne = 6-7-8-9 pel.,
qual. SPORT
Bleu Acier = 2-2-2-3 pel.,
Aubergine = 2 pel.,
Bivouac = 1-1-1-2 pel.
Bonnet et moufles :
Qual. SPORT,
Bleu Acier = 3 pel.,
aig. n° 3,5 - 4 et 4,5,
1 jeu d'aig. n° 4.

Points employés

POINT DE RIZ, aig. n° 4.
COTES 2/2, en IRLAND aig. n° 4, en SPORT aig. n° 3,5.
JERSEY ENV., aig. n° 4.
COTES FANT., aig. n° 4. Sur un n. de m. div. par 12 + 6.
Tric. 5 m. point de riz, * 1 m. jersey env., 6 m. côtes 2/2, 1 m. jersey env., 4 m. point de riz *, répéter de * à *, term. par 5 m. point de riz au lieu de 4.
POINT FANT., aig. n° 4. Suivre les grilles. Les m. isolées Aubergine, Bivouac et Bleu Acier sont à rebroder.
JERSEY ENDR., en IRLAND aig. n° 4,5, en SPORT aig. n° 4.

Echantillons

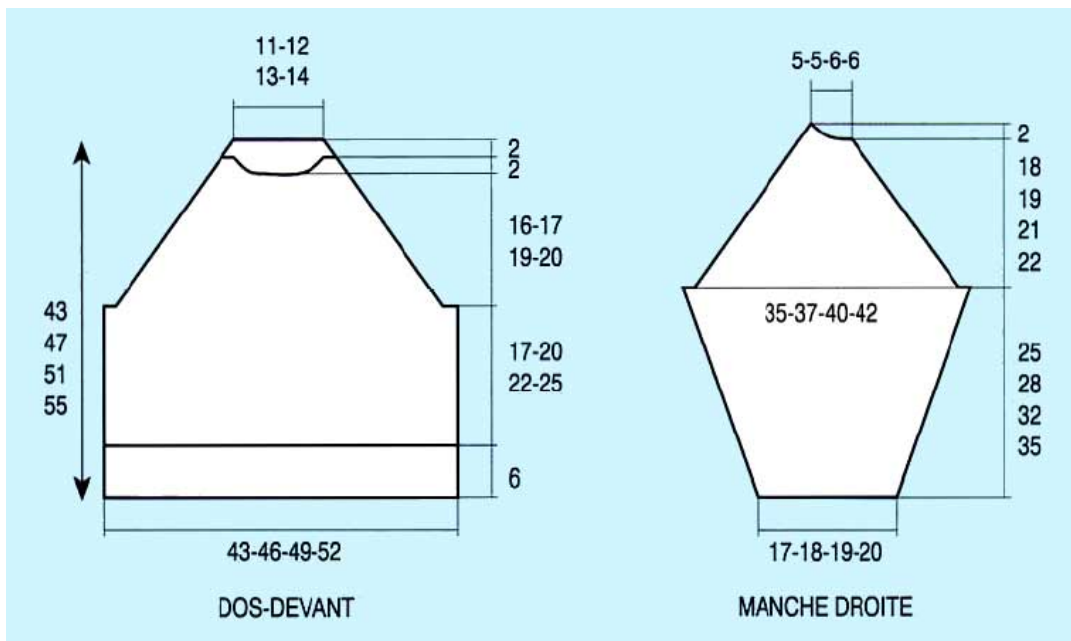
Un carré de 10 cm point fant. = 19 m. et 28 rgs.
Un carré de 10 cm jersey endr. en IRLAND = 19 m. et 25 rgs.
Important : tric. avec des aig. plus fines si vous obtenez moins de m. et de rgs que sur ces échantillons. Tric. avec des aig. plus grosses dans le cas contraire.

Réalisation

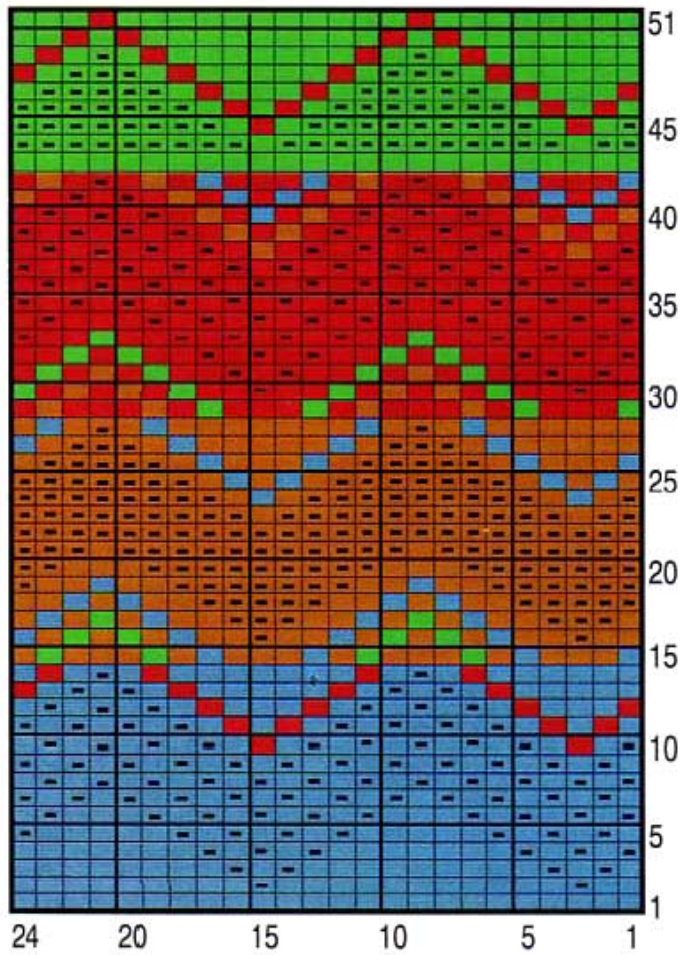
PULL
DOS : Monter 86-90-98-102 m. Sologne. Tric. 4 rgs comme suit : 2 m. point de riz, 82-86-94-98 m. côtes 2/2 en commençant T. 6 ans et T. 10 ans par 2 m. env., 2 m. endr. Cont. côtes fant. en commençant par :
T. 6 ans et T. 10 ans : 3 m. point de riz au lieu de 5.
T. 8 ans et T. 12 ans : l'explication.
A 6 cm (16 rgs) de haut. tot., cont. point fant. grille A en dim. 1-1-3-1 m. au 1er rg (= 85-89-95-101 m.) et en commençant par :
T. 6 ans : la m. 3,
T. 8 ans et T. 12 ans : la m. 1,
T. 10 ans : la m. 4 de la grille A.
Après la m. 24, repr. à la m. 1. Après le 49ème rg, cont. jersey endr. Sologne.
Raglan : A 23-26-28-31 cm (64-72-78-86 rgs) de haut. tot., rab. de ch. côté ts les 2 rgs 1 fs 4 m., 2 fs 2 m. puis dim. à 2 m. du bord ts les 2 rgs :
T. 6 ans : 23 fs 1 m.
T. 8 ans : 24 fs 1 m.
T. 10 ans : 26 fs 1 m.
T. 12 ans : 28 fs 1 m.
Rab. les 23-25-27-29 m. rest. en 1 fs.
Pour dim. 1 m. à 2 m. du bord : à droite, tric. 2 m. endr., 2 m. ens. endr., à gauche lorsqu'il reste 4 m., tric. 1 S.S., 2 m. endr.
DEVANT : Comme le dos mais ne pas faire les 2 dernières dim. du raglan.
Encolure : A 16-17-19-20 cm de haut. de raglan (106-116-126-138 rgs de haut. tot.), rab. les 11-13-15-17 m. centrales, puis de ch. côté ts les 2 rgs 1 fs 3 m., 1 fs 2 m., 1 fs 3 m.

MANCHE DROITE : Monter 34-36-38-40 m. Bleu Acier. Tric 4 rgs côtes 2/2. Cont. point fant. grille B en augm. 1 m. au 1er rg et en commençant par :
T. 6 ans : la m. 4,
T. 8 ans : la m. 3,
T. 10 ans : la m. 2,
T. 12 ans : la m. 1 de la grille B.
Après la m. 24, repr. à la m. 1. Après le 31ème rg, cont. jersey endr. Sologne.
Dès le 5ème rg point fant., augm. de ch. côté :
T. 6 ans : 7 fs 1 m. ts les 4 rgs, 10 fs 1 m. alt. ts les 2 et 4 rgs.
T. 8 ans : 12 fs 1 m. ts les 4 rgs, 6 fs 1 m. alt. ts les 2 et 4 rgs.
T. 10 ans : 16 fs 1 m. ts les 4 rgs, 4 fs 1 m. alt. ts les 2 et 4 rgs.
T. 12 ans : 21 fs 1 m. ts les 4 rgs.
On obtient 69-73-79-83 m.
Raglan : A 25-28-32-35 cm (66-74-84-92 rgs) de haut. tot., rab. à gauche comme au dos et simultanément à droite comme au devant, puis rab. à droite ts les 2 rgs 1 fs 3-5-7-7 m., 2 fs 3 m.
MANCHE GAUCHE : En sens inverse.
COL : Monter 92-96-100-104 m. Bleu Acier. Tric. 5 cm (16 rgs) côtes 2/2 en commençant et en term. par 1 m. env. Laisser en attente.
FINITIONS : Broder les parties fant. en suivant les grilles. Faire les coutures en laissant une ouverture de 6 cm sur les côtés. Poser le col au point de mailles au bord de l'encolure en partant du milieu devant.
BONNET (T. 6/8 ans - T. 10/12 ans) : Monter 102-110 m. Bleu Acier. Tric. 8 cm (24 rgs) côtes 2/2 en répat. 4 dim. au dernier rg. Cont. aig. n° 4 comme suit sur les 98-106 m. rest. : 4 m. côtes 2/2

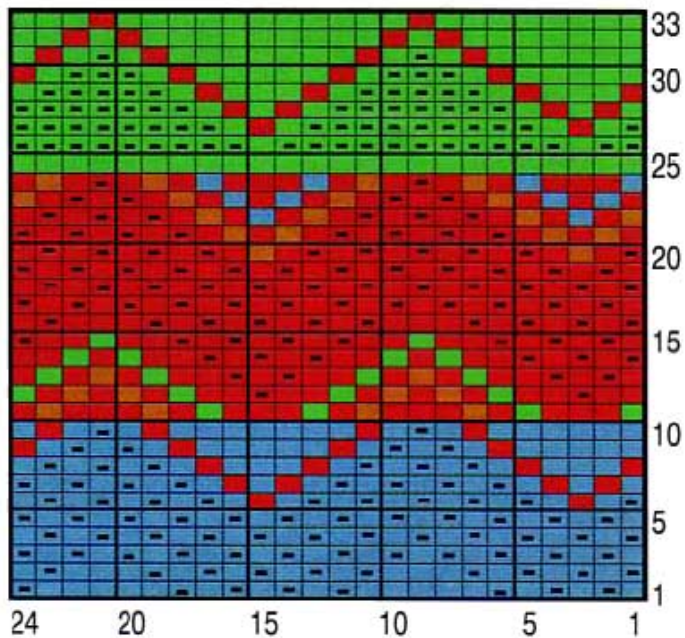
(en tric. 2 m. env., 2 m. endr.), * 1 m. jersey env., 4-5 m. point de riz, 1 m. jersey env., 6 m. côtes 2/2 *, tric. 8 fs de * à *, term. par 4 m. côtes 2/2 au lieu de 6.
A 17-18 cm (50-54 rgs) de haut. tot., répat. 16 dim. (= 2 dim. dans ch. groupe de m. point de riz). Répéter ces dim. 1 fs ts les 4 rgs (= tric. 2 fs 2 m. ens. env.) Au 4ème rg suiv., répat. 16 dim. (= 1 dim. dans ch. groupe de m. env.). Au 4ème rg suiv., cont. jersey endr. en tric. * 1 m. endr., 2 m. ens. endr. *, répéter de * à *. Au 2ème rg suiv., tric. toutes les m. 2 par 2, passer un fil dans les m. rest., serrer et arrêter. Faire la couture en prévoyant un revers de 4 cm. Faire un pompon et le coudre au sommet du bonnet.
MOUFLES (T. 6/8 ans - T. 10/12 ans)
Monter 30-34 m. Bleu Acier. Tric. 5 cm (16 rgs) côtes 2/2. Cont. point de riz. A 6,5-7,5 cm (22-26 rgs) de haut. tot., augm. 1 m. de ch. côté des 2 m. centrales, tric. ces 4 m. jersey endr. Répéter ces augm. les unes au dessus des autres à ch. rg encore 4 fs en laissant à ch. fs 2 m. de plus entre elles et en tric. jersey endr., puis laisser les 12 m. centrales en attente. Cont. droit point de riz sur les 28-32 m. rest. A 16-17 cm (60-64 rgs) de haut. tot., cont. en tric. 2 m. jersey endr., 2 m. ens. env., 7-9 m. point de riz, 2 m. ens. env., 2 m. jersey endr., 2 m. ens. env., 7-9 m. point de riz, 2 m. ens. env., 2 m. jersey endr. Répéter ces dim. les unes au dessus des autres 2 fs ts les 4 rgs, 1-2 fs ts les 2 rgs en laissant à ch. fs 2 m. de moins entre elles. Fermer les m. rest. par un grafting. Faire la couture du côté.
Pouce : Repr. les 12 m. laissées en attente. Tric. 10-12 rgs jersey endr. en rond, puis tric. les m. 2 par 2. Passer un fil dans les m. rest., serrer et arrêter.



POINT FANTAISIE - GRILLE A



POINT FANTAISIE - GRILLE B



	= 1 m. jersey endroit BLEU ACIER		= 1 m. jersey endroit SOLOGNE
	= 1 m. jersey envers BLEU ACIER		= 1 m. jersey envers SOLOGNE
	= 1 m. jersey endroit AUBERGINE		= 1 m. jersey endroit BIVOUAC
	= 1 m. jersey envers AUBERGINE		= 1 m. jersey envers BIVOUAC