

BERGERE  
de France



685 \*\*

## PULL, BONNET ET GANTS

Tailles 6-8-10-12 ans

### Fournitures

#### Pull :

Qual. JASPEE,  
Argus = 4-4-5-5 pel.,  
qual. SPORT,  
Bitume = 2-2-3-3 pel.,  
Bora-Bora = 1-2-2-2 pel.,  
Aubergine = 1 pel.,  
Bivouac = 1 pel.,  
Bleu Acier = 1 pel.,  
Naturel = 1 pel,  
**Bonnet et gants :**  
Qual. IDEAL,  
Caraïbes = 3 pel.,  
aig. n° 3-3,5-4-4,5,  
1 jeu d'aig. n° 3 et 3,5,  
1 fermeture de 15 cm.

### Points employés

COTES FANT., aig. n° 3,5. Sur un n. de m. div. par 4 + 2.

1er rg (endr. du trav.) : \* 2 m. endr. Bora-Bora, 2 m. env. Bitume \*, répéter de \* à \*, term. par 2 m. endr. Bora-Bora.

2ème rg : \* 2 m. env. Bora-Bora, 2 m. endr. Bitume \*, répéter de \* à \*, term. par 2 m. env. Bora-Bora.

Répéter ces 2 rgs.

JACQUARD, aig. n° 4,5. Suivre la grille.

JERSEY ENDR., en JASPEE aig. n° 4, en IDEAL aig. n° 3,5.

DAMIERS en SPORT, aig. n° 4. Sur un n. de m. div. par 6 + 3.

1er rg (endr. du trav.) : \* 3 m. env., 3 m. endr. \*, répéter de \* à \*, term. par 3 m. env.

2ème au 4ème rg : tric. comme les m. se présentent.

5ème rg : \* 3 m. endr., 3 m. env. \*, répéter de \* à \*, term. par 3 m. endr.

6ème au 8ème rg : tric. comme les m. se présentent.

9ème rg : repr. au 1er rg.  
COTES 1/1, en IDEAL aig. n° 3.

### Echantillons

Un carré de 10 cm jacquard = 21 m. et 23 rgs.

Un carré de 10 cm jersey endr. en JASPEE = 19 m. et 26 rgs.

Un carré de 10 cm jersey endr. en IDEAL = 24 m. et 31 rgs.

**Important :** tric. avec des aig. plus fines si vous obtenez moins de m. et de rgs que sur ces échantillons. Tric. avec des aig. plus grosses dans le cas contraire.

### Réalisation

#### PULL

DOS : Monter 82-90-94-102 m. Bitume. Tric. 4 cm (12 rgs) côtes fant. Cont. jacquard en augm. 3-1-3-1 m. au 1er rg (= 85-91-97-103 m.) et en commençant par :

T. 6 ans : la m. 10,

T. 8 ans : la m. 7,

T. 10 ans : la m. 4,

T. 12 ans : la m. 1 de la grille.

Après la m. 40, repr. à la m. 1. Après le 44ème rg, cont. jersey endr. Argus.

Emmanchures : A 24-27-29-32 cm (60-66-72-80 rgs) de haut. tot., rab. de ch. côté ts les 2 rgs 1 fs 3 m., 2 fs 2 m., 4 fs 1 m.

Il reste 63-69-75-81 m.

Epaulés et encolure : A 18-19-21-22 cm de haut. d'emmanchures (108-118-130-

140 rgs de haut. tot.), rab. de ch. côté ts les 2 rgs :

T. 6 ans : 1 fs 6 m., 2 fs 7 m.

T. 8 ans : 2 fs 7 m., 1 fs 8 m.

T. 10 ans : 3 fs 8 m.

T. 12 ans : 1 fs 8 m., 2 fs 9 m.

Simultanément, rab. les 17-19-21-23 m. centrales, puis de ch. côté ts les 2 rgs 1 fs 3 m.

DEVANT : Comme le dos. Ouverture : A 4-5-6-7 cm de haut. d'emmanchures (70-80-88-98 rgs de haut. tot.), rab. la m. centrale, cont. ch. côté séparément.

Encolure : A 15-16-17-18 cm de haut. d'emmanchures (100-110-118-128 rgs de haut. tot.), rab. côté intérieur ts les 2 rgs 1 fs 4-5-6-7 m., 1 fs 3 m., 1 fs 2 m., 2 fs 1 m.

MANCHES : Monter 44-46-48-50 m. Bitume. Tric. 4 cm (12 rgs) côtes fant. en commençant T. 6 ans et T. 10 ans par 3 m. endr. Bora-Bora au lieu de 2. Cont.

jersey endr. Argus en augm. 3 m. au 1er rg puis de ch. côté à 2 m. du bord :

T. 6 ans : 4 fs 1 m. ts les 6 rgs, 6 fs 1 m. alt. ts les 4 et 6 rgs.

T. 8 ans : 7 fs 1 m. ts les 6 rgs, 4 fs 1 m. alt. ts les 4 et 6 rgs.

T. 10 ans : 6 fs 1 m. ts les 6 rgs, 8 fs 1 m. alt. ts les 4 et 6 rgs.

T. 12 ans : 9 fs 1 m. ts les 6 rgs, 6 fs 1 m. alt. ts les 4 et 6 rgs.

Mais à 12-13-15-16 cm (32-36-42-46 rgs) de haut. tot., tric. damiers Bleu Acier sur les 21 m. centrales et jersey endr. Argus sur les autres m. pendant 12 cm (32 rgs), puis cont. jersey endr. Argus sur toutes les m.

On obtient 67-71-79-83 m.

A 27-30-35-38 cm (72-80-94-102 rgs) de haut. tot., rab. de ch. côté ts les 2 rgs 1 fs 3 m., 5 fs 2 m., 3 fs 3 m., puis rab. les 23-27-35-39 m. rest. en 1 fs.

COL : Monter 68-72-76-80 m. Bitume.

Tric. 4 cm (12 rgs) côtes fant. en commençant et en term. par 3 m. endr. Bora-Bora au lieu de 2. Laisser en attente.

FINITIONS : Broder à points lancés Bivouac les bords des parties damiers des manches. Faire les coutures. Poser le col au point de mailles au bord de l'encolure. Coudre la fermeture au bord de l'ouverture.

BONNET (T. 6/8 ans - T. 10/12 ans) :

Se tric. en 2 parties semblables. Monter 69-73 m. Caraïbes. Tric. 17-18 cm (62-66 rgs) côtes 1/1, puis dim. de ch. côté à 1 m. du bord ts les 2 rgs 14 fs 1 m. Au 2ème rg suiv., tric. les m. 2 par 2, laisser en attente.

FINITIONS : Fermer le haut du bonnet en chaînette sur l'env. Faire les coutures en prévoyant un revers de 5 cm.

GANT DROIT (T. 6/8 ans - T. 10/12 ans) : Sur le jeu d'aig. n° 3, monter 38-42 m. Caraïbes. Tric. en rond 5 cm (20 tours) côtes 1/1. Cont. jersey endr. A 10,5-11 cm (38-40 tours) de haut. tot., marquer le début du tour. Puis laisser en attente à droite du début du tour pour le pouce 1 fs 6-7 m. et à la place, monter 6-7 nouvelles m. Cont. droit encore 3,5-4 cm (10-12 tours).

Index : Prendre 6 m. du dessus de main (à gauche du début du tour) et 5-6 m. du dessous de main (à droite du début du tour), tric. en rond jersey endr. 5-5,5 cm (15-17 tours), tric. les m. 2 par 2, passer le fil dans les m. rest., serrer et arrêter.

Majeur : Prendre 5-6 m. du dessus et 5 m. du dessous de main. Relever 2 m. à la base côté index (= 12-13 m.), tric. en rond jersey endr. 6-6,5 cm (18-20 tours), tric. les m. 2 par 2, passer le fil dans les m. rest., serrer et arrêter.

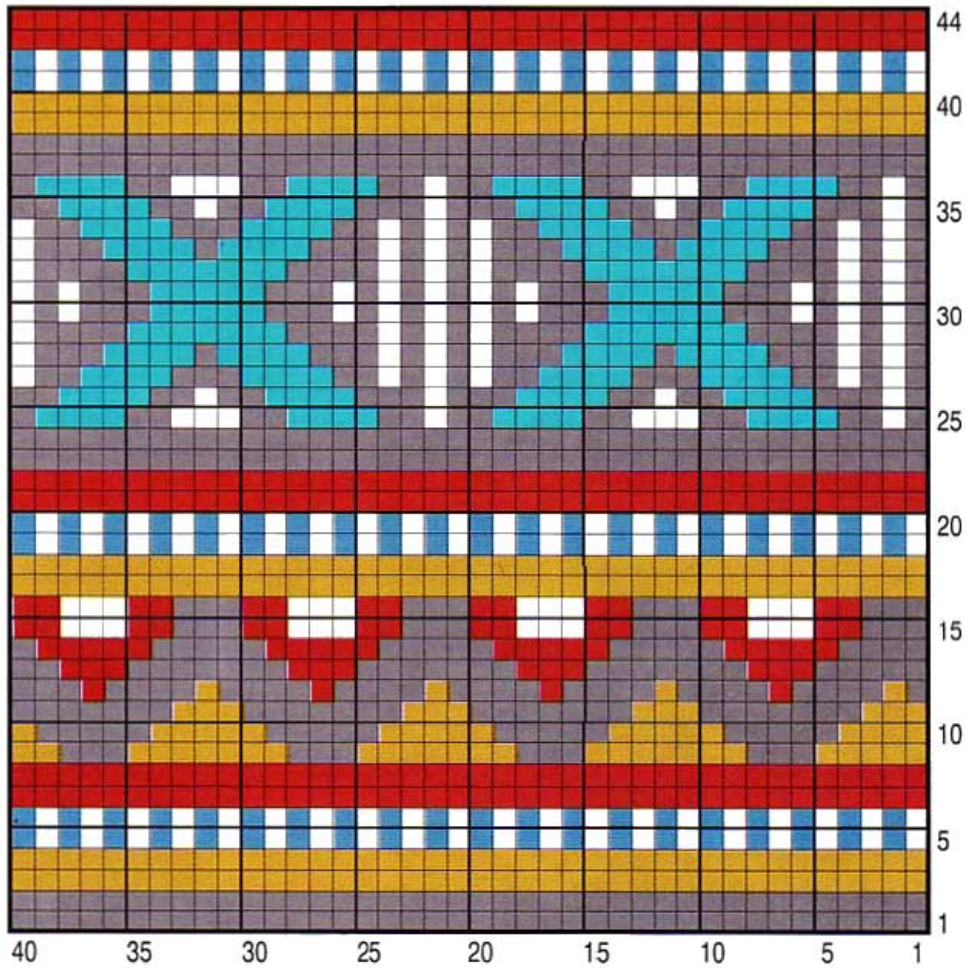
Annulaire : Prendre 5 m. du dessus et 4-5 m. du dessous de main, relever 2 m. à la base côté majeur (= 11-12 m.), tric. en rond jersey endr. 5-5,5 cm (15-17 tours), tric. les m. 2 par 2, passer le fil dans les m. rest., serrer et arrêter.



Auriculaire : Prendre les 8-9 m. rest., relever 2 m. à la base côté annulaire (= 10-11 m.), tric. en rond jersey endr. 3,5-4 cm (10-12 tours), tric. les m. 2 par 2, passer un fil dans les m. rest., serrer et arrêter.

Pouce : Reprendre les 6-7 m. laissées en attente pour le pouce et rel. 6-7 m. sur les m. montées (= 12-14 m.), tric. en rond jersey endr. 4,5-5 cm (13-15 tours), tric. les m. 2 par 2, passer un fil dans les m. rest., serrer et arrêter.

Tric. le gant gauche en sens inverse.

JACQUARD



 = 1 m. BITUME	 = 1 m. BLEU ACIER
 = 1 m. BIVOUCAC	 = 1 m. AUBERGINE
 = 1 m. NATUREL	 = 1 m. BORA-BORA

