

Points employés

COTES 2/2, aig. n° 3.
 JACQUARD, aig. n° 3,5. Suivre la grille.
 JERSEY ENDR., aig. n° 3,5.
 Réglage machine : voir page 3.

Echantillons

Un carré de 10 cm jacquard = 24,5 cm et 29 rgs.

Un carré de 10 cm jersey endr. = 22 m. et 31 rgs.

Important : tric. avec des aig. plus fines (ou un réglage plus petit) si vous obtenez moins de m. et de rgs que sur ces échantillons. Tric. avec des aig. plus grosses (ou un réglage plus grand) dans le cas contraire.

Réalisation

DOS : Monter 74-82-88-96 m. Griotte. Tric. 3 cm (12 rgs) côtes 2/2 en répart. 9 augm. au dernier rg. Cont. jacquard sur les 83-91-97-105 m. obtenues en commençant par :

T. 2 ans : la m. 8,
 T. 4 ans : la m. 4,
 T. 6 ans : la m. 1,
 T. 8 ans : la m. 9 de la grille.

Après la m. 24, repr. à la m. 1. Après le 42ème rg, cont. jersey endr. Griotte en dim. 2 m. au 1er rg (= 81-89-95-103 m.).

Emmanchures : A 18-20-22-25 cm (56-62-68-78 rgs) de haut. tot., rab. de ch. côté ts les 2 rgs 1 fs 3 m., 2 fs 2 m., 3 fs 1 m.

Il reste 61-69-75-83 m.

Épaules et encolure : A 15-16-18-19 cm de haut. d'emmanchures (104-112-124-138 rgs de haut. tot.), rab. de ch. côté ts les 2 rgs :

T. 2 ans : 2 fs 6 m., 1 fs 7 m.

T. 4 ans : 2 fs 7 m., 1 fs 8 m.

T. 6 ans : 3 fs 8 m.

T. 8 ans : 3 fs 9 m.

Simultanément, rab. les 17-19-21-23 m. centrales, puis de ch. côté ts les 2 rgs 1 fs 3 m.

DEVANT : Comme le dos.

Ouverture : A 22-25-29-33 cm, (70-78-90-104 rgs) de haut. tot., rab. la m. centrale. Cont. ch. côté séparément.

Encolure : A 12-13-15-16 cm de haut. d'emmanchures (90-102-114-126 rgs de haut. tot.), rab. côté intérieur ts les 2 rgs 1 fs 4-5-6-7 m., 2 fs 2 m., 3 fs 1 m.

MANCHES : Monter 44-46-48-50 m. Mandarine. Tric. 3 cm (12 rgs) côtes 2/2. Cont. jersey endr. Griotte en augm. de ch. côté à 2 m. du bord :

T. 2 ans : 11 fs 1 m. alt. ts les 4 et 6 rgs.

T. 4 ans : 6 fs 1 m. ts les 6 rgs, 6 fs 1 m. alt. ts les 4 et 6 rgs.

T. 6 ans : 12 fs 1 m. alt. ts les 4 et 6 rgs, 4 fs 1 m. ts les 4 rgs.

T. 8 ans : 3 fs 1 m. ts les 6 rgs, 14 fs 1 m. alt. ts les 4 et 6 rgs.

On obtient 66-70-80-84 m.

A 22-26-29-33 cm (72-84-94-106 rgs) de haut. tot., rab. de ch. côté ts les 2 rgs 1 fs 3 m., 2 fs 1 m., 2 fs 2 m., 1 fs 3 m.

Rab. les 42-46-56-60 m. rest. en 1 fs.

CAPUCHE : Monter 126-130-134-138 m. Griotte. Tric. 3 cm (12 rgs) côtes 2/2. Cont. jersey endr.

A 17-18-19-20 cm (56-58-62-66 rgs) de haut. tot., rab. de ch. côté ts les 2 rgs :

T. 2 ans : 2 fs 5 m., 3 fs 6 m.

T. 4 ans : 5 fs 6 m.

T. 6 ans : 3 fs 6 m., 2 fs 7 m.

T. 8 ans : 1 fs 6 m., 4 fs 7 m.

Simultanément, rab. les 2 m. centrales, puis de ch. côté ts les 2 rgs 1 fs 2 m., 2 fs 3 m., 1 fs 4 m. et les 22 m. rest. en 1 fs.

FINITIONS : Fermer les épaules. Faire la couture de la capuche et la coudre au bord de l'encolure. Term. les coutures. Croch. 1 rg de m.s. Griotte au bord de l'ouverture. Coudre la fermeture au bord de l'ouverture.

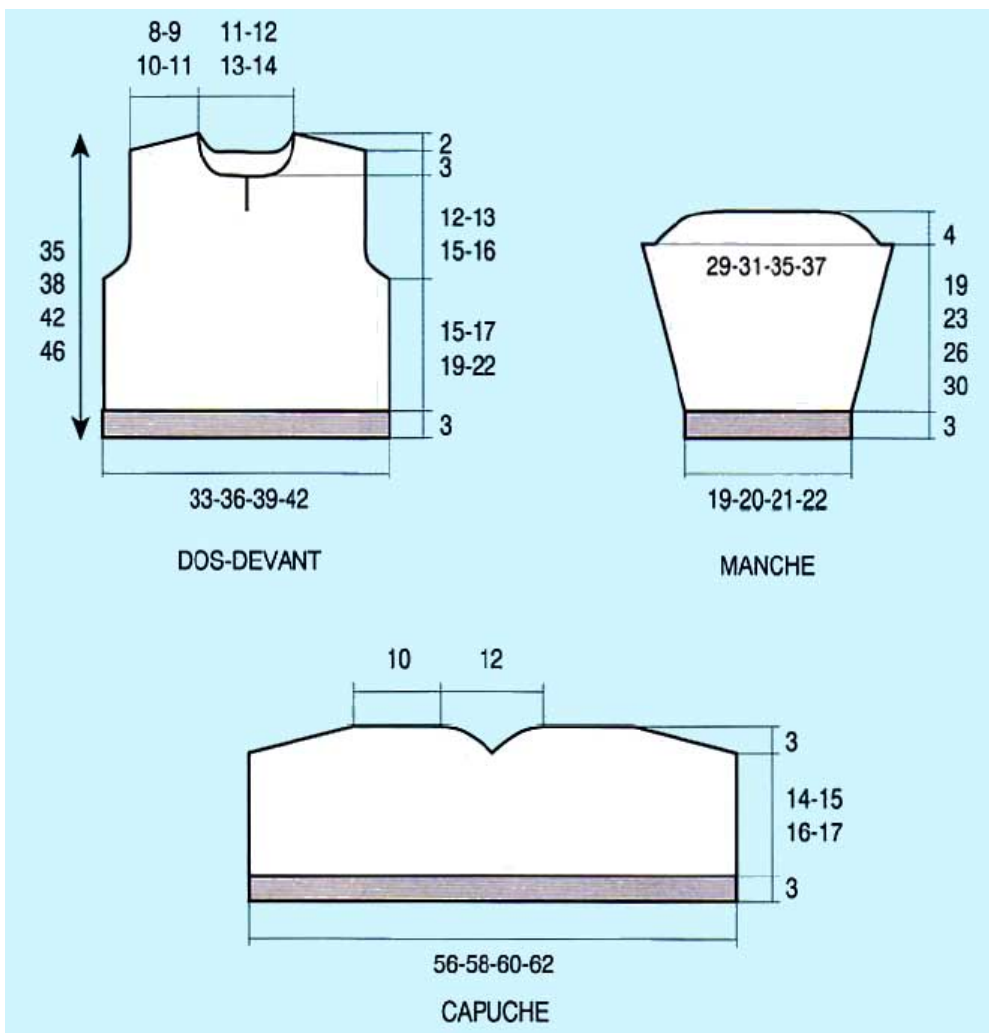
689 **



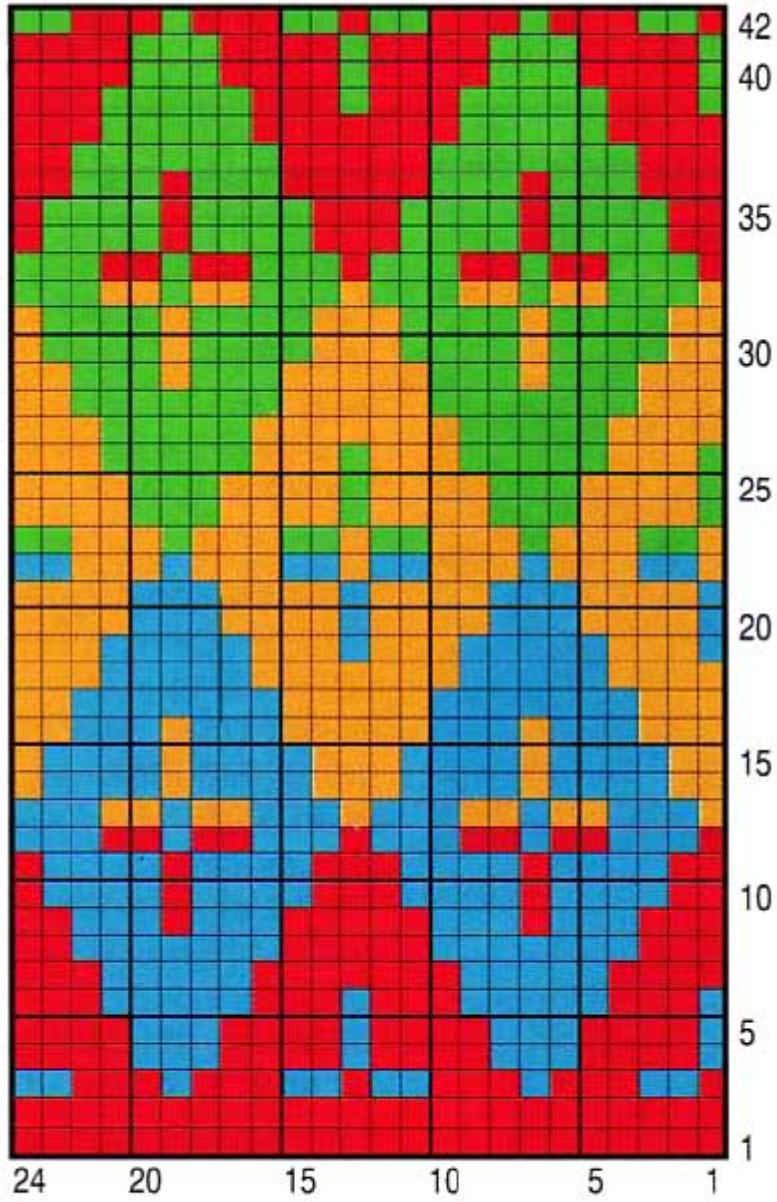
PULL A CAPUCHE Tailles 2-4-6-8 ans

Fournitures

Qual. BARISIENNE,
 Griotte = 4-5-6-7 pel.,
 Calypso = 1 pel.,
 Mandarine = 1 pel.,
 Vert = 1 pel.,
 aig. n° 3 et 3,5,
 1 crochet n° 3,
 1 fermeture de 8 cm.



JACQUARD



■ = 1 m. GRIOTTE	■ = 1 m. MANDARINE
■ = 1 m. CALYPSO	■ = 1 m. VERT