

710 ***

PULL ET BONNET

Tailles 2-3-4-5-6

Fournitures

Qual. SPORT,
Pull version unie :
 Savane = 20-21-23-25-27 pel.,
Pull version rayée :
 Savane = 12-13-14-16-17 pel.,
 Bitume = 6-6-7-8-8 pel.,
 Bivouac = 3 pel.,
Bonnet :
 Bivouac = 2 pel.,
 aig. n° 3,5 et 4,
 1 aig. aux.

Points employés

COTES 2/2, aig. n° 3,5.
 JERSEY ENV., aig. n° 4.
 TORSADE A, aig. n° 4. Sur 36 m.
1er rg (endr. du trav.) : 2 m. env., 8 m. endr., 4 m. env., 8 m. endr., 4 m. env., 8 m. endr., 2 m. env.
2ème rg et ts les rgs pairs : tric. comme les m. se présentent.
3ème rg : 1 m. env., 4 m. croisées à droite sur 1 m. env. (= glis. 1 m. sur l'aig. aux. derrière le trav., tric. les 4 m. suiv. endr., puis la m. de l'aig. aux. à l'env.), 4 m. croisées à gauche sur 1 m. env. (= glis. 4 m. sur l'aig. aux. devant le trav., tric. les 4 m. suiv. endr., puis les 4 m. de l'aig. aux. à l'endr.), 2 m. env., tric. 1 fs de * à *.
7ème rg : 4 m. endr., 4 m. env., 4 m. croisées à gauche sur 1 m. env., 1 m. env., 8 m. endr., 1 m. env., 4 m. croisées à droite sur 1 m. env., 4 m. env., 4 m. endr.

9ème rg : 4 m. croisées à droite (= glis. 2 m. sur l'aig. aux. derrière le trav., tric. les 2 m. suiv. endr., puis les 2 m. de l'aig. aux. à l'endr.), 5 m. env., 4 m. croisées à gauche sur 1 m. env., 8 m. endr., 4 m. croisées à droite sur 1 m. env., 5 m. env., 4 m. croisées à gauche (= glis. 2 m. sur l'aig. aux. devant le trav., tric. les 2 m. suiv. endr., puis les 2 m. de l'aig. aux. à l'endr.).
11ème rg : 4 m. endr., 6 m. env., 8 m. croisées à droite (= glis. 4 m. sur l'aig. aux. derrière le trav., tric. les 4 m. suiv. endr., puis les 4 m. de l'aig. aux. à l'endr.), 8 m. croisées à droite, 6 m. env., 4 m. endr.
13ème rg : 4 m. croisées à droite, 6 m. env., 16 m. endr., 6 m. env., 4 m. croisées à gauche.
15ème rg : 4 m. endr., 6 m. env., 16 m. endr., 6 m. env., 4 m. endr.
17ème rg : 4 m. croisées à droite, 5 m. env., 4 m. croisées à droite sur 1 m. env., 8 m. croisées à gauche, 4 m. croisées à gauche sur 1 m. env., 5 m. env., 4 m. croisées à gauche.
19ème rg : 4 m. endr., 4 m. env., 4 m. croisées à droite sur 1 m. env., 1 m. env., 8 m. endr., 1 m. env., 4 m. croisées à gauche sur 1 m. env., 4 m. env., 4 m. endr.
21ème rg : * 4 m. croisées à gauche sur 1 m. env., 2 m. env., 4 m. croisées à droite sur 1 m. env. *, 2 m. env., 8 m. endr., 2 m. env., tric. 1 fs de * à *.
23ème rg : 1 m. env., * 4 m. croisées à gauche sur 1 m. env., 4 m. croisées à droite sur 1 m. env. *, 3 m. env., 8 m. croisées à gauche, 3 m. env., tric. 1 fs de * à *, 1 m. env.
25ème rg : 2 m. env., 8 m. croisées à gauche, 4 m. env., 8 m. endr., 4 m. env., 8 m. croisées à gauche, 2 m. env.
27ème rg : 2 m. env., 8 m. endr., 4 m. env., 8 m. endr., 4 m. env., 8 m. endr., 2 m. env.
29ème rg : 2 m. env., 8 m. endr., 4 m. env., 8 m. croisées à gauche, 4 m. env., 8 m. endr., 2 m. env.
31ème rg : comme le 25ème rg.
33ème rg : comme le 27ème rg.
35ème rg : comme le 29ème rg.
37ème rg : comme le 31ème rg.
39ème rg : repr. au 3ème rg.
TORSADE B, aig. n° 4. Sur 8 m.
1er rg (endr. du trav.) et 5ème rg : endr.
2ème rg et ts les rgs pairs : env.
3ème et 7ème rgs : 2 m. endr., 4 m. croisées à droite (= glis. 2 m. sur l'aig. aux. derrière le trav., tric. les 2 m. suiv. endr., puis les 2 m. de l'aig. aux. à l'endr.), 2 m. endr.
9ème et 11ème rgs : endr.
13ème rg : 8 m. croisées à droite (= glis. 4 m. sur l'aig. aux. derrière le trav., tric. les 4 m. suiv. endr., puis les 4 m. de l'aig. aux. à l'endr.).
15ème et 17ème rgs : endr.
19ème et 23ème rgs : comme le 3ème rg.
21ème rg : endr.
25ème rg : repr. au 1er rg.

Echantillons

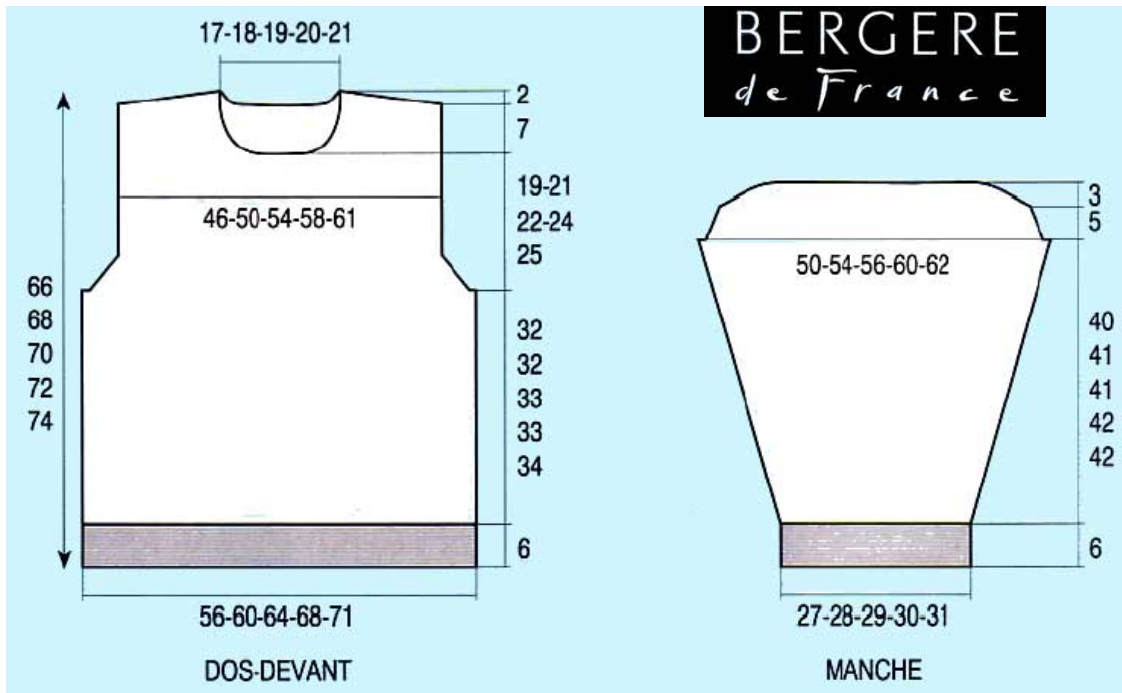
20 m. jersey env. = 10 cm de large.
 36 m. torsade A = 12 cm de large, 28 rgs = 10 cm de haut.
 8 m. torsade B = 3,5 cm de large.
Important : tric. avec des aig. plus fines si vous obtenez moins de m. et de rgs que sur ces échantillons. Tric. avec des aig. plus grosses dans le cas contraire.

Réalisation

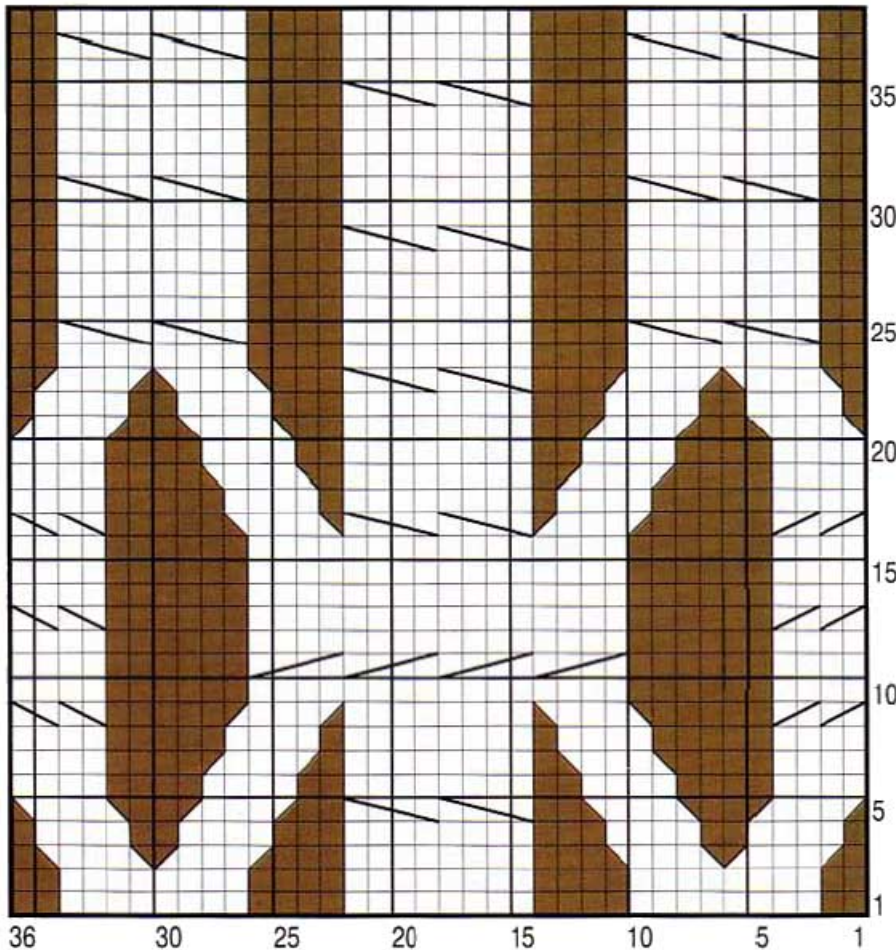
PULL VERSION RAYEE

DOS : Monter 114-122-130-138-146 m. Savane. Tric. 6 cm (18 rgs) côtes 2/2 en répat. 40 augm. au dernier rg. Cont. Bitume comme suit sur les 154-162-170-178-186 m. obtenues :
 T. 2 : 11 m. jersey env., * 36 m. torsade A, 2 m. jersey env., 8 m. torsade B, 3 m. jersey env. *, tric. 2 fs de * à *, 36 m. torsade A, 11 m. jersey env.
 T. 3 : 13 m. jersey env., * 36 m. torsade A, 3 m. jersey env., 8 m. torsade B, 3 m. jersey env. *, tric. 2 fs de * à *, 36 m. torsade A, 13 m. jersey env.
 T. 4 : 15 m. jersey env., * 36 m. torsade A, 4 m. jersey env., 8 m. torsade B, 4 m. jersey env. *, tric. 2 fs de * à *, 36 m. torsade A, 15 m. jersey env.
 T. 5 : 17 m. jersey env., * 36 m. torsade A, 5 m. jersey env., 8 m. torsade B, 5 m. jersey env. *, tric. 2 fs de * à *, 36 m. torsade A, 17 m. jersey env.
 T. 6 : 19 m. jersey env., * 36 m. torsade A, 6 m. jersey env., 8 m. torsade B, 6 m. jersey env. *, tric. 2 fs de * à *, 36 m. torsade A, 19 m. jersey env.
 A 36 cm (102 rgs) de haut. tot., cont. Bivouac pendant 13 cm (36 rgs), puis term. Savane.
Emmanchures : A 38-38-39-39-40 cm (108-108-110-110-114 rgs) de haut. tot., rab. de ch. côté ts les 2 rgs 1 fs 3 m., 1 fs 2 m., 5 fs 1 m.
 Il reste 134-142-150-158-166 m.
Epaules et encolure : A 26-28-29-31-32 cm de haut. d'emmanchures (182-188-192-198-204 rgs de haut. tot.), rab. de ch. côté ts les 2 rgs :
 T. 2 : 2 fs 14 m., 1 fs 15 m.
 T. 3 : 2 fs 15 m., 1 fs 16 m.
 T. 4 : 2 fs 16 m., 1 fs 17 m.
 T. 5 : 2 fs 17 m., 1 fs 18 m.
 T. 6 : 3 fs 18 m.
 Simultanément, rab. les 38-40-42-44-48 m. centrales, puis de ch. côté ts les 2 rgs 1 fs 3 m., 1 fs 2 m.
DEVANT : Comme le dos.
Encolure : A 19-21-22-24-25 cm de haut. d'emmanchures (162-168-172-178-184 rgs de haut. tot.), rab. les 14-16-18-20-24 m. centrales, puis de ch. côté ts les 2 rgs 1 fs 4 m., 1 fs 3 m., 3 fs 2 m., 4 fs 1 m.,
MANCHES : Monter 58-60-62-64-66 m. Savane. Tric. 6 cm (18 rgs) côtes 2/2 en répat. 20 augm. au dernier rg. Cont. comme suit sur les 78-80-82-84-86 m. obtenues :

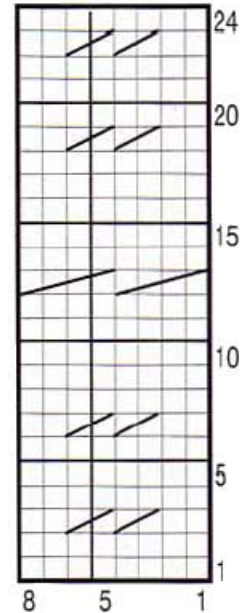
T. 2 : 9 m. torsade A (= 7 m. endr., 2 m. env.), 2 m. jersey env., 8 m. torsade B, 2 m. jersey env., 36 m. torsade A, 2 m. jersey env., 8 m. torsade B, 2 m. jersey env., 9 m. torsadé A (= 2 m. env., 7 m. endr.).
 T. 3 : 8 m. torsade A (= 6 m. endr., 2 m. env.), 3 m. jersey env., 8 m. torsade B, 3 m. jersey env., 36 m. torsade A, 3 m. jersey env., 8 m. torsade B, 3 m. jersey env., 8 m. torsade A (= 2 m. env., 6 m. endr.).
 T. 4 : 7 m. torsade A (= 5 m. endr., 2 m. env.), 4 m. jersey env., 8 m. torsade B, 4 m. jersey env., 36 m. torsade A, 4 m. jersey env., 8 m. torsade B, 4 m. jersey env., 7 m. torsade A (= 2 m. env., 5 m. endr.).
 T. 5 : 6 m. torsade A (= 4 m. endr., 2 m. env.), 5 m. jersey env., 8 m. torsade B, 5 m. jersey env., 36 m. torsade A, 5 m. jersey env., 8 m. torsade B, 5 m. jersey env., 6 m. torsade A (= 2 m. env., 4 m. endr.).
 T. 6 : 5 m. torsade A (= 3 m. endr., 2 m. env.), 6 m. jersey env., 8 m. torsade B, 6 m. jersey env., 36 m. torsade A, 6 m. jersey env., 8 m. torsade B, 6 m. jersey env., 5 m. torsade A (= 2 m. env., 3 m. endr.).
 Dès le 5ème rg, augm. de ch. côté (tric. les m. augm. torsadé A et jersey env.) :
 T. 2 : 10 fs 1 m. ts les 4 rgs, 22 fs 1 m. alt. ts les 2 et 4 rgs.
 T. 3 : 3 fs 1 m. ts 4 rgs, 32 fs 1 m. alt. ts les 2 et 4 rgs.
 T. 4 : 36 fs 1 m. alt. ts les 4 et 2 rgs.
 T. 5 : 33 fs 1 m. alt. ts les 4 et 2 rgs, 6 fs 1 m. ts les 2 rgs.
 T. 6 : 31 fs 1 m. alt. ts les 4 et 2 rgs, 9 fs 1 m. ts les 2 rgs.
 On obtient 142-150-154-162-166 m.
 A 46-47-47-48-48 cm (130-132-132-136-136 rgs) de haut. tot., rab. de ch. côté ts les 2 rgs 1 fs 3 m., 1 fs 2 m., 5 fs 1 m., 1 fs 2 m., 2 fs 3 m., 1 fs 4 m. Rab. les 98-106-110-118-122 m. rest. en 1 fs.
COL : Monter 114-118-122-126-130 m. Savane. Tric. 14 cm (42 rgs) côtes 2V2, laisser en attente.
FINITIONS : Faire les coutures. Poser le col au point de mailles au bord de l'encolure, le replier sur l'env. et ourler.
BONNET : Se tric. en 2 parties. Monter 58 m. Bivouac. Tric. côtes 2/2. A 10 cm (28 rgs) de haut. tot., dim. de ch. côté à 2 m. endr. du bord 4 fs 1 m. ts les 6 rgs, 2 fs 1 m. ts les 4 rgs, 3 fs 1 m. ts les 2 rgs, 6 fs 2 m. ts les 2 rgs. Rab. les 16 m. rest. en 1 fs.
Pour dim. 1 m. à 2 m. du bord : à droite tric. 2 m. endr., 2 m. ens. env. ou 2 m. ens. endr., à gauche lorsqu'il reste 4 m. sur l'aig. gauche tric. 2 m. ens. env. ou 1 S.S., 2 m. endr.
Pour dim. 2 m. à 2 m. du bord : à droite tric. 2 m. endr., 3 m. ens. env. ou 3 m. ens. endr., à gauche lorsqu'il reste 5 m. sur l'aig. gauche tric. 3 m. ens. env. ou 1 S.D., 2 m. endr.
 Tric. une 2ème partie semblable. Faire les coutures en prévoyant un revers de 6 cm.



TORSADE A



TORSADE B



- | | |
|--|--------------------------|
| = 1 m. jersey envers | = 8 m. croisées à gauche |
| = 1 m. jersey endroit | = 4 m. croisées à droite |
| = 4 m. croisées à droite sur 1 m. envers | = 4 m. croisées à gauche |
| = 4 m. croisées à gauche sur 1 m. envers | = 8 m. croisées à droite |