

**BERGERE**  
de France



**721\*\***

## PULL ET BONNET

Tailles 1-2-3-4

### Fournitures

Qual. TIBET,

**Pull :**

Opossum = 11-12-13-14 pel.,

Marmotte = 3-4-4-5 pel.,

Mouton = 2-3-3-3 pel.,

Zébu = 2 pel.,

**Bonnet :**

Opossum = 2 pel.,

Marmotte = 1 pel.,

Mouton = 1 pel.,

Zébu = 1 pel.,

aig. n° 5 et 6.

### Points employés

**COTES 3/3**, aig. n° 5. Sur un n. de m. div. par 6 + 3.

**1er rg (endr. du trav.)** : \* 3 m. endr., 3 m. env., répéter de \* à \*, term. par 3 m. endr.

**2ème rg et les rgs suiv.** : tric. comme les m. se présentent.

**JERSEY ENDR.**, aig. n° 6.

**JACQUARD**, aig. n° 6. Suivre les grilles.

### Echantillon

Un carré de 10 cm jersey endr. et jacquard = 14 m. et 18 rgs.

**Important** : tric. avec des aig. plus fines si vous obtenez moins de m. et de rgs que sur cet échantillon. Tric. avec des aig. plus grosses dans le cas contraire.

### Réalisation

**PULL**

**DOS** : Monter 75-81-87-93 m. Marmotte. Tric. 3 cm (8 rgs) côtes 3/3. Cont. en tric. 4-4-6-6 rgs jersey endr. puis 6 rgs jacquard grille A en commençant par :

T. 1 et T. 3 : la m. 4,

T. 2 et T. 4 : la m. 1 de la grille.

Après la m. 24, repr. à la m. 1. Cont. jersey endr. Opossum.

**Raglan** : A 39-40-40-41 cm (74-76-76-78 rgs) de haut. tot., rab. de ch. côté 1 fs 3-3-2-2 m., puis ts les 2 rgs à 1 m. du bord :

T. 1 : 3 fs 1 m.

T. 2 : 4 fs 1 m.

T. 3 : 6 fs 1 m.

T. 4 : 7 fs 1 m.

Pour dim. 1 m. à 1 m. du bord à droite tric. 1 m. endr., 2 m. ens. endr., à gauche lorsqu'il reste 3 m. sur l'aig. gauche, tric. 1 S.S., 1 m. endr. Laisser en attente les 63-67-71-75 m. rest.

**DEVANT** : Comme le dos, mais ne pas faire les 2 dernières dim. du raglan.

**Encolure** : A 38-40-42-44 cm (72-76-80-84 rgs) de haut. tot., rab. de ch. côté ts les 2 rgs 1 fs 7 m., 1 fs 5 m., 1 fs 3 m.

**MANCHE DROITE** : Monter 35-37-39-41 m. Marmotte. Tric. 3 cm (8 rgs) côtes 3/3 en commençant par :

T. 1 et T. 4 : 4 m. endr. au lieu de 3.

T. 2 : 2 m. endr. au lieu de 3.

T. 3 : l'explication.

Cont. en tric. 4-4-6-6 rgs jersey endr. en répart. 2 augm. au 1er rg puis 6 rgs, en grille A.

Cont. jersey endr. Opossum.

Mais dès le 5ème rg, augm. de ch. côté à 2 m. du bord :

T. 1 : 6 fs 1 m. alt. ts les 4 et 6 rgs, 7 fs 1 m. ts les 4 rgs.

T. 2 : 4 fs 1 m. alt. ts les 4 et 6 rgs, 10 fs 1 m. ts les 4 rgs.

T. 3 : 15 fs 1 m. ts les 4 rgs.

T. 4 : 16 fs 1 m. ts les 4 rgs.

On obtient 63-67-71-75 m.

**Raglan** : A 38-39-39-40 cm (72-74-74-76 rgs) de haut. tot., rab. à gauche comme au dos, simultanément à droite comme au devant, puis laisser en attente à droite ts les 2 rgs 1 fs 31-33-35-37 m., 1 fs 15 m., 1 fs 7 m.

**MANCHE GAUCHE** : En sens inverse.

**EMPIECEMENT** : Repr. les 63-67-71-75 m. laissées en attente au dos, les 53-55-57-59 m. de la manche gauche, les 67-71-75-79 m. du devant, les 53-55-57-59 m. de la manche droite (on obtient 236-248-260-272 m.). Tric. 1 rg jersey endr. Opossum en dim. au 1er rg, 1 m. de ch. côté de ch. partie en prolongement du raglan sauf à droite du dos et à gauche de la manche droite (il reste 230-242-254-266 m.). Cont. jacquard grille B (après la m. 142, repr. à la m. 119) en dim. comme suit :

Au 9ème rg, répart. 19-20-20-20 dim. en tric. 10-4-10-16 m. endr., 2 m. ens. endr., \* 10 m. endr., 2 m. ens. endr., \* tric. 18-19-19-19 fs de \* à \*, term. par 2-8-14-20 m. endr.

Il reste 211-222-234-246 m.

Au 12ème rg, répart. 17-16-16-16 dim. en tric. 4-21-27-33 m. env., 2 m. ens.

env., \* 10 m. env., 2 m. ens. env., \* tric. 16-15-15-15 fs de \* à \*, term. par 13-19-25-31 m.

Il reste 194-206-218-230 m.

Commencer le 13ème rg par :

T. 1 et T. 3 : la m. 25,

T. 2 et T. 4 : la m. 19 de la grille.

Au 19ème rg, répart. 15-16-17-19 dim. en tric. 7-13-7-1 m. endr., 2 m. ens.

endr., \* 10 m. jacquard, 2 m. ens. endr., \* tric. 14-15-16-18 fs de \* à \*, term. par 17-11-17-11 m. jacquard.

Il reste 179-190-201-211 m.

Au 21ème rg, répart. 21-24-23-25 dim. en tric. 5-1-9-5 m. endr., 2 m. ens. endr., \* 6 m. endr., 2 m. ens. endr., \* tric. 20-23-22-24 fs de \* à \*, term. par 12-3-14-12 m. endr.

Il reste 158-166-178-186 m. Commencer le 24ème rg par (on est sur l'envers du trav.) :

T. 1 et T. 2 : la m. 45,

T. 3 : la m. 47,

T. 4 : la m. 43 de la grille.

Au 28ème rg, répart. 20-20-22-22 dim. en tric. 3-7-5-10 m. env., 2 m. ens. env., \* 6 m. env., 2 m. ens. env., \* tric. 19-19-21-21 fs de \* à \*, term. par 1-5-3-6 m. env.

Il reste 138-146-156-164 m.

Au 31ème rg, répart. 23-24-25-26 dim. en tric. 3-1-6-3 m. endr., 2 m. ens. endr., \* 4 m. endr., 2 m. ens. endr., \* tric. 22-23-24-25 fs de \* à \*, term. par 1-5-4-9 m. endr.

Il reste 115-122-131-138 m.

Au 32ème rg, dim. 1 m. pour T. 1 et T. 3 et commencer par (on est sur l'envers du trav.) :

T. 1 et T. 3 : la m. 70,

T. 2 : la m. 66,

T. 4 : la m. 73 de la grille.

Au 36ème rg, répart. 28-28-32-32 dim.

en tric. 1-9-1-6 m. env., 2 m. ens. env., \* 2 m. env., 2 m. ens. env., \* tric. 27-27-31-31 fs de \* à \*, term. par 3-3-3-6 m. env.

Il reste 86-94-98-106 m. Commencer le 37ème rg par :

T. 1 : la m. 87,

T. 2 et T. 3 : la m. 85,

T. 4 : la m. 84 de la grille.

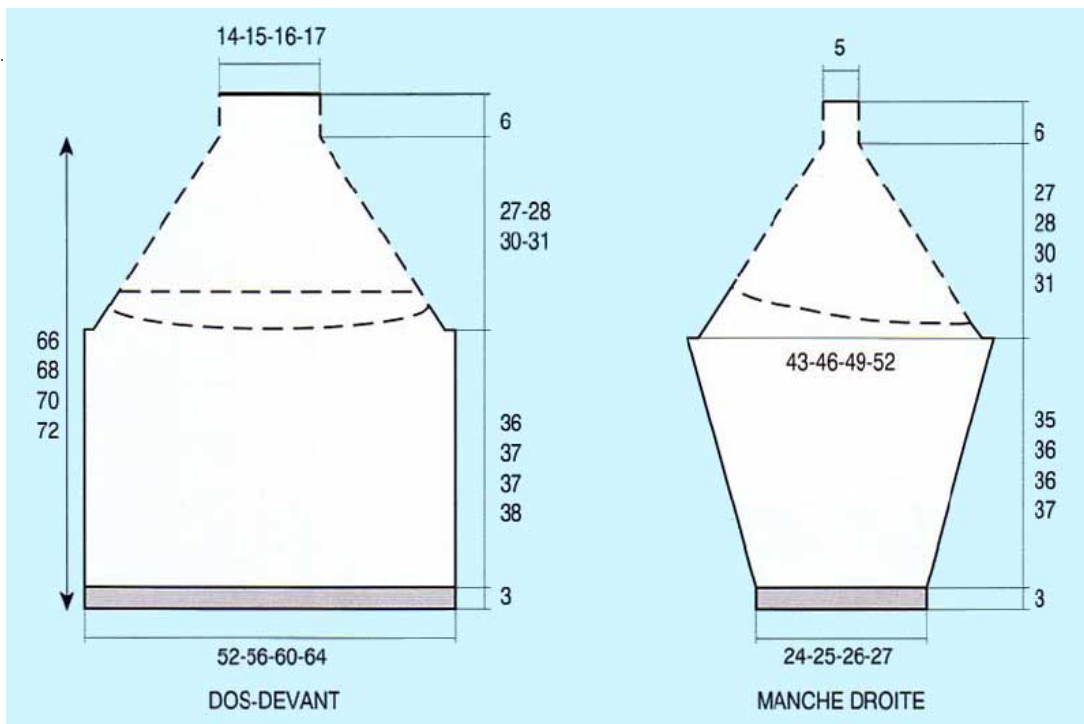
Au 40ème rg répart. 20-23-24-26 dim. en tric. 4-2-2-1 m. jacquard, 2 m. ens. env., \* 2 m. jacquard, 2 m. ens. env., \* tric. 19-22-23-25 fs de \* à \*, term. par 4-2-2-3 m. jacquard.

Il reste 66-71-74-80 m.

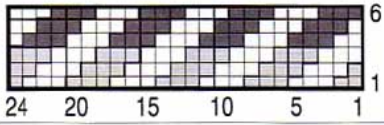
Au 41ème rg, dim. 1 m. pour T. 2 et 2 m. pour T. 4. Après le 46ème rg de la grille, tric. 3 cm (6 rgs) côtes 1/1 Zébu sur les 66-70-74-78 m. rest. et arrêter.

**FINITIONS** : Faire toutes les coutures.

**BONNET** : Monter 79 m. Opossum. Tric. 15 cm (30 rgs) côtes 3/3 en commençant par 2 m. endr. au lieu de 3. Cont. en tric. 4 rgs jersey endr. Marmotte, 6 rgs jacquard en tric. du 41ème au 46ème rg de la grille B. Cont. jersey endr. Zébu. A 22 cm (44 rgs) de haut. tot., tric. 1 m. endr., \* 2 m. ens. endr., 5 m. endr., \* répéter de \* à \*. Répéter ces dim. les unes au dessus des autres en laissant à ch. fs 1 m. de moins entre elles 6 fs ts les 2 rgs. Au 2ème rg suiv., tric. toutes les m. 2 par 2, passer un fil dans les m. rest., serrer et arrêter. Faire la couture en prévoyant un revers de 7,5 cm.



JACQUARD GRILLE A



- = 1 m. MARMOTTE    ■ = 1 m. OPOSSUM    ■ = 1 m. ZEBU
- = 1 m. MOUTON    ▨ = 2 m. ensemble

JACQUARD GRILLE B

