

BERGERE
de France



826 **

VESTE

Tailles 1-2-3-4

Fournitures

Qual. IRLAND,
Minerai = 8-8-9-10 pel.,
Baies = 5-5-5-6 pel.,
Engoulement = 4-4-5-5 pel.,
Foulque = 4-4-5-5 pel.,
Tortue = 2-2-3-3 pel.,
aig. n° 4 et 4,5,
7 boutons.

Points employés

COTES 2/2, aig. n° 4.
JACQUARD, aig. n° 4,5.
Suivre la grille.
Après la m. 24, repr. à la m.1.
Après le 54ème rg, repr. au 1er rg.
JERSEY ENDR., aig. n° 4,5.

Echantillon

Un carré de 10 cm jacquard = 20 m. et 23 rgs.

Important : Tric. avec des aig. plus fines si vous obtenez moins de m. et de rgs que sur cet échantillon. Tric. avec des aig. plus grosses dans le cas contraire.

Réalisation

DOS : Monter 106-114-122-128 m. Minerai.

Tric. 3 cm (10 rgs) côtes 2/2.

Cont. jacquard en repart. 3 augm. au 1er rg (= 109-117-125-131 m.) et en commençant par :

T. 1 : la m. 2,
T. 2 : la m. 10,
T. 3 : la m. 6,
T. 4 : la m. 3 de la grille.

Emmanchures : A 45-46-46-47 cm (108-110-110-112 rgs) de haut. tot., rab. de ch. côté ts les 2 rgs 1 fs 4 m., 6 fs 1 m. Il reste 89-97-105-111 m.

Epaules : A 24-25-27-28 cm de haut. d'emmanchures (164-168-172-176 rgs de haut. tot.), rab. de ch. côté ts les 2 rgs :

T. 1 : 2 fs 10 m., 1 fs 9 m.
T. 2 : 2 fs 11 m., 1 fs 10 m.
T. 3 : 2 fs 12 m., 1 fs 11 m.
T. 4 : 2 fs 12 m., 1 fs 13 m.

Rab. les 31-33-35-37 m. rest. en 1 fs.

FONDS DE POCHE (2) : Monter 33 m. Minerai.

Tric. 15 cm (38 rgs) jersey endr., laisser en attente.

DEVANT GAUCHE : Monter 52-56-60-64 m. Minerai.

Tric. 3 cm (10 rgs) côtes 2/2.

Cont. jacquard en augm. 1 m. au 1er rg pour T. 1 - T. 2 et T. 3 (= 53-57-61-64 m.) et en commençant à droite comme au dos.

Poche : A 18 cm (44 rgs) de haut. tot., tric. 10-12-14-16 m., rab. les 33 m. suiv. et les remplacer par les m. d'un fond de poche. Cont. sur toutes les m.

Emmanchure et épaule : A droite comme au dos.

Encolure : A 64-66-68-70 cm (152-156-160-164 rgs) de haut. tot., rab. à gauche ts les 2 rgs 1 fs 4-5-6-7 m., 1 fs 3 m., 2 fs 2 m., 3 fs 1 m.

DEVANT DROIT : En sens inverse.

Pour toutes les tailles commencer le jacquard à la m. 10 de la grille.

MANCHES : Monter 50-52-54-56 m. Minerai.

Tric. 3 cm (10 rgs) côtes 2/2.

Cont. jacquard en repart. 3 augm. au 1er rg (= 53-55-57-59 m.) et en commençant par :

T. 1 : la m. 6,
T. 2 : la m. 5,
T. 3 : la m. 4,
T. 4 : la m. 3 de la grille.

Dès le 3ème rg, augm. de ch. côté :

T. 1 : 6 fs 1 m. alt. ts les 4 et 6 rgs, 14 fs 1 m. ts les 4 rgs.

T. 2 : 22 fs 1 m. ts les 4 rgs.

T. 3 : 16 fs 1 m. ts les 4 rgs, 8 fs 1 m.

alt. ts les 2 et 4 rgs.

T. 4 : 15 fs 1 m. ts les 4 rgs, 10 fs 1 m.

alt. ts les 2 et 4 rgs.

On obtient 93-99-105-109 m.

A 42-43-43-44 cm (100-102-102-104 rgs) de haut. tot., rab. de ch. côté ts les 2 rgs 1 fs 4 m., 6 fs 1 m.

Cont. en rab. de ch. côté ts les 2 rgs :

T. 1 : 3 fs 5 m., 1 fs 6 m.

T. 2 : 4 fs 6 m.

T. 3 : 3 fs 7 m., 1 fs 6 m.

T. 4 : 3 fs 7 m., 1 fs 8 m.

Rab. les 31 m. rest. en 1 fs.

BORDURES DE POCHE (2) :

Monter 38 m. Minerai.

Tric. 3 cm (9 rgs) côtes 2/2, laisser en attente.

BORDURES DES DEVANTS (2) :

Monter 134-138-142-146 m. Minerai.

Tric. 3 cm (9 rgs) côtes 2/2, laisser en attente, mais à la bordure droite à mi-haut., ouvrir 7 boutons de 2 m., la 1ère à 4 m. du haut, les autres espacées de 18-19-19-20 m.

COL : Monter 118-122-126-130 m.

Minerai.

Tric. 11 cm (34 rgs) côtes 2/2, puis laisser les m. env. en attente, tric. 3 rgs jersey endr. sur les m. endr. et laisser en attente.

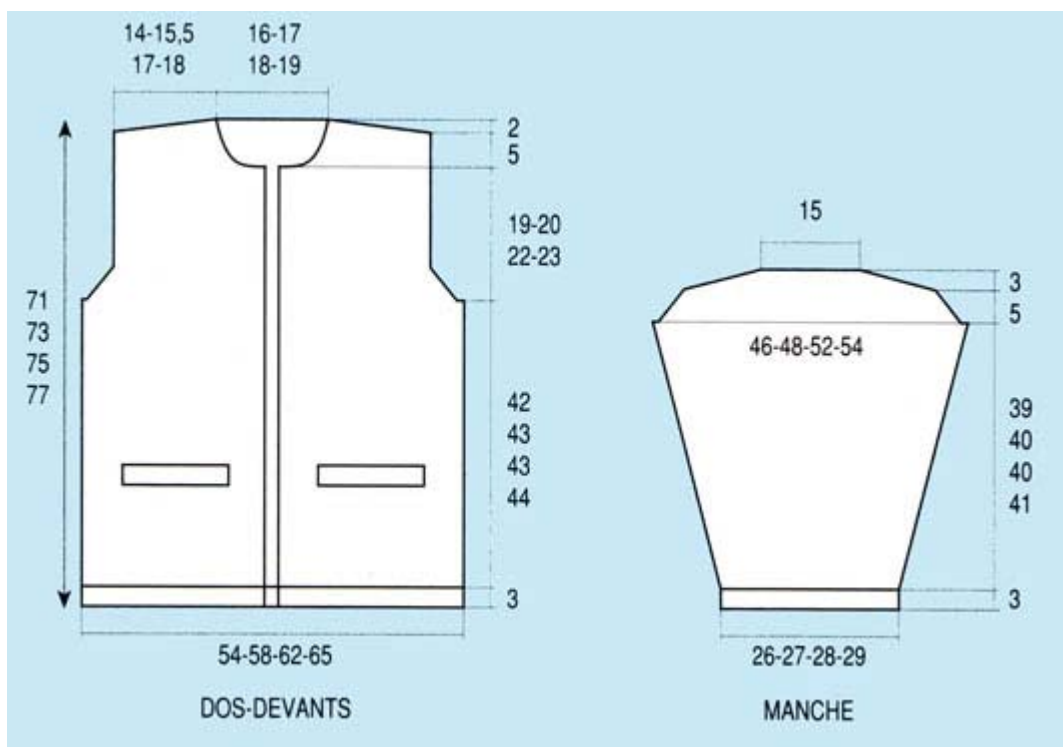
Puis sur l'env. du col, repr. les m. en attente, tric. 3 rgs jersey endr., laisser en attente.

FINITIONS : Faire les coutures. Poser au point de mailles les bordures au bord de ch. ouverture de poche.

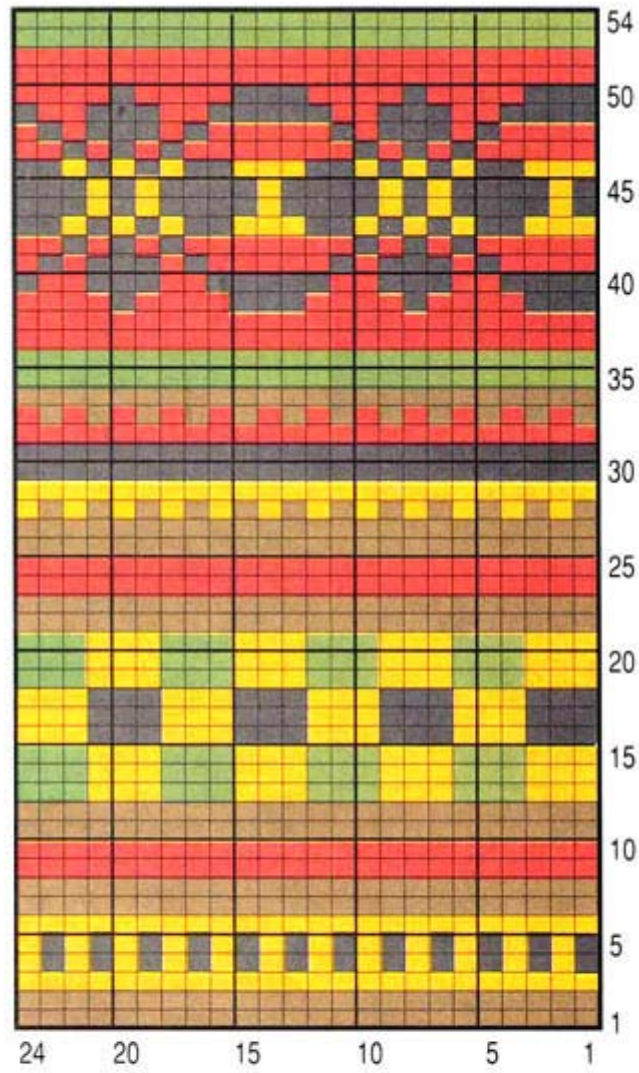
Coudre les fonds de poches à points glissés sur l'env.

Poser au point de mailles les bordures le long des devants puis le col au bord de l'encolure d'un milieu de bordure à l'autre, rab. sur l'env. la bande de jersey endr. et coudre au point de mailles.

Coudre les boutons.



JACQUARD



- = 1 m. MINERAI
- = 1 m. ENGOULEVENT
- = 1 m. FOULQUE
- = 1 m. BAIES
- = 1 m. TORTUE