



## 828 \*\*

### PULL Tailles 2-3-4-5-6

#### Fournitures

Qual. BERLANDE,  
Cobaye = 10-11-12-13-14 pel.,  
aig. n° 3 et 3,5,  
1 aig. aux.

#### Points employés

COTES 2/2, aig. n° 3.  
POINT FANT., aig. n° 3,5. Sur un n. de m. div. par 4 + 2.  
1er rg (endr. du trav.) et 3ème rg : endr.  
2ème rg et ts les rgs pairs : env.  
5ème et 7ème rgs : \* 2 m. endr., 2 m. env. \*, répéter de \* à \*, 2 m. endr.  
9ème rg : endr.  
11ème rg : repr. au 5ème rg.  
TORSADÉ, aig. n° 3,5. Sur 12 m.  
1er rg (endr. du trav.) : 2 m. env., 8 m. endr., 2 m. env.  
2ème-4ème et 5ème rgs : tric. comme les m. se présentent.  
3ème rg : 2 m. env., 8 m. croisées à gauche (= glis. 4 m. sur l'aig. aux. devant le trav., tric. les 4 m. suiv. endr., puis les 4 m. de l'aig. aux. à l'endr.), 2 m. env.  
6ème-8ème-10ème et 12ème rgs : 2 m. endr., 2 m. env., 4 m. endr., 2 m. env., 2 m. endr.  
7ème-9ème et 11ème rgs : tric. comme les m. se présentent.  
13ème rg : repr. au 1er rg.

#### Echantillon

Un carré de 10 cm point fant. = 23 m. et 36 rgs.  
**Important :** Tric. avec des aig. plus fines si vous obtenez moins de m. et de rgs que sur cet échantillon. Tric. avec des aig. plus grosses dans le cas contraire.

#### Réalisation

**DOS :** Monter 120-128-136-144-152 m. Tric. 5 cm (20 rgs) côtes 2/2 en commençant par 1 m. endr. au lieu de 2. Cont. point fant. (aux 5ème et 7ème rgs commencer par 1 m. endr. au lieu de 2).  
**Emmanchures :** A 41-41-41-42-42 cm (150-150-150-154-154 rgs) de haut. tot., rab. de ch. côté ts les 2 rgs :  
T. 2 : 2 fs 4 m., 2 fs 2 m., 2 fs 1 m.  
T. 3 : 2 fs 4 m., 2 fs 2 m., 3 fs 1 m.  
T. 4 : 2 fs 4 m., 3 fs 2 m., 2 fs 1 m.  
T. 5 : 2 fs 4 m., 3 fs 2 m., 3 fs 1 m.  
T. 6 : 2 fs 4 m., 3 fs 2 m., 4 fs 1 m.  
Il reste 92-98-104-110-116 m.

**Epaules et encolure :** A 23-24-26-27-28 cm de haut. d'emmanchures (234-238-244-252-256 rgs de haut. tot.), rab. de ch. côté ts les 2 rgs :  
T. 2 : 2 fs 8 m., 1 fs 9 m.  
T. 3 : 2 fs 9 m., 1 fs 10 m.  
T. 4 : 3 fs 10 m.  
T. 5 : 2 fs 11 m., 1 fs 10 m.  
T. 6 : 2 fs 11 m., 1 fs 12 m.  
Simultanément, rab. les 32-32-34-36-38 m. centrales, puis de ch. côté ts les 2 rgs 1 fs 3 m., 1 fs 2 m.

**DEVANT :** Commencer comme le dos, mais après les côtes 2/2 cont. comme suit en répart. 2 augm. sur les 10 m. centrales (= 122-130-138-146-154 m.) : 55-59-63-67-71 m. point fant. en commençant aux 5ème et 7ème rgs comme au dos, 12 m. torsadé, 55-59-63-67-71 m. point fant. en commençant aux 5ème et 7ème rgs par 2 m. env. puis de \* à \*.

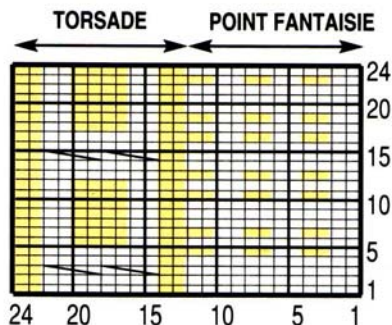
**Emmanchures et épaules :** Comme au dos.

**Encolure :** A 16-17-19-20-21 cm de haut. d'emmanchures (208-212-218-226-230 rgs), rab. les 14-14-16-18-20 m. centrales, puis de ch. côté ts les 2 rgs 2 fs 3 m., 2 fs 2 m., 5 fs 1 m.

**MANCHES :** Monter 62-64-66-68-70 m. Tric. 5 cm (20 rgs) côtes 2/2 en commençant par :  
T. 2 et T. 6 : 2 m. env.  
T. 3 : 1 m. endr.  
T. 4 : 2 m. endr.  
T. 5 : 1 m. env.  
Cont. comme suit en répart. 2 augm. sur les 10 m. centrales (= 64-66-68-70-72 m.) = 26-27-28-29-30 m. point fant. en commençant au 5ème rg par :  
T. 2 et T. 6 : 2 m. env. puis de \* à \*,  
T. 3 : 1 m. endr. au lieu de 2,  
T. 4 : 2 m. endr.,  
T. 5 : 1 m. env. puis de \* à \*,  
12 m. torsadé, 26-27-28-29-30 m. point fant. en commençant aux 5ème et 7ème rgs par 2 m. env. puis de \* à \*.  
Dès le 9ème rg, augm. de ch. côté :  
T. 2 : 4 fs 1 m. alt. ts les 8 et 10 rgs, 12 fs 1 m. ts les 8 rgs.  
T. 3 : 10 fs 1 m. ts les 8 rgs, 8 fs 1 m. alt. ts les 6 et 8 rgs.  
T. 4 : 15 fs 1 m. alt. ts les 8 et 6 rgs, 5 fs 1 m. ts les 6 rgs.

T. 5 : 9 fs 1 m. alt. ts les 8 et 6 rgs, 12 fs 1 m. ts les 6 rgs.  
T. 6 : dès le 7ème rg, 23 fs 1 m. ts les 6 rgs.  
On obtient 96-102-108-112-118 m.  
A 44-45-45-45-45 cm (160-164-164-164-164 rgs) de haut. tot., rab. de ch. côté ts les 2 rgs :  
T. 2 : 2 fs 3 m., 2 fs 2 m., 17 fs 1 m., 2 fs 2 m., 2 fs 3 m.  
T. 3 : 1 fs 4 m., 1 fs 3 m., 3 fs 2 m., 16 fs 1 m., 2 fs 2 m., 1 fs 3 m., 1 fs 4 m.  
T. 4 : 1 fs 4 m., 1 fs 3 m., 3 fs 2 m., 17 fs 1 m., 3 fs 2 m., 1 fs 3 m., 1 fs 4 m.  
T. 5 : 1 fs 4 m., 1 fs 3 m., 3 fs 2 m., 19 fs 1 m., 3 fs 2 m., 1 fs 3 m., 1 fs 4 m.  
T. 6 : 1 fs 4 m., 1 fs 3 m., 4 fs 2 m., 20 fs 1 m., 3 fs 2 m., 1 fs 3 m., 1 fs 4 m.  
Rab. les 22 m. rest. en 1 fs.  
**COL :** Monter 142-146-150-154-158 m. Tric. 16 cm (62 rgs) côtes 2/2, laisser en attente.

**FINITIONS :** Faire les coutures. Poser au point de mailles le col au bord de l'encolure, le replier en dehors.



□ = 1 m. jersey endroit  
■ = 1 m. jersey envers  
▨ = 8 m. croisées à gauche

