



829 **

GILET Tailles 2-3-4-5-6

Fournitures

Qual. TIBET,
Zébu = 13-14-15-16-17 pel.,
aig. n° 5,5 et 6,
1 aig. aux.,
1 fermeture de 50 cm.

Points employés

COTES FANT., aig. n° 6. Sur un n. de m. div. par 7 + 3.

1er rg (endr. du trav.), 3ème-5ème et 7ème rgs : endr.

2ème-4ème-6ème et 8ème rgs : * 3 m. endr., 4 m. env. *, répéter de * à *, term. par 3 m. endr.

9ème et 11ème rgs : * 3 m. env., 4 m. endr. *, répéter de * à *, term. par 3 m. env.

10ème rg et ts les rgs pairs suiv. : tric. comme les m. se présentent.

13ème rg : * 3 m. env., 4 m. croisées à gauche (= glis. 2 m. sur l'aig. aux. devant le trav., tric. les 2 m. suiv. endr., puis les 2 m. de l'aig. aux. à l'endr.) *, répéter de * à *, term. par 3 m. env.

15ème rg et ts les rgs impairs suiv. : * 3 m. env., 4 m. endr. *, répéter de * à *, term. par 3 m. env.

POINT MOUSSE, aig. n° 5,5.

Echantillon

Un carré de 10 cm côtes fant. = 15 m. et 19 rgs.

Important : Tric. avec des aig. plus fines si vous obtenez moins de m. et de rgs que sur cet échantillon. Tric. avec des aig. plus grosses dans le cas contraire.

Réalisation

DOS : Monter 85-89-95-101-107 m.

Tric. côtes fant.

Commencer et term. au 2ème rg par :

T. 2 : 2 m. endr. au lieu de 3.

T. 3 : 4 m. endr. au lieu de 3.

T. 4 : 4 m. env., puis de * à *.

T. 5 : l'explication.

T. 6 : 3 m. env., puis de * à *.

Emmanchures : A 40 cm (78 rgs) de

haut. tot., rab. de ch. côté ts les 2 rgs :

T. 2 et T. 3 : 2 fs 3 m., 2 fs 2 m., 3 fs 1 m.

T. 4 : 2 fs 3 m., 2 fs 2 m., 4 fs 1 m.

T. 5 : 1 fs 4 m., 1 fs 3 m., 2 fs 2 m., 4 fs 1 m.

T. 6 : 1 fs 4 m., 1 fs 3 m., 3 fs 2 m., 3 fs 1 m.

Il reste 59-63-67-71-75 m.

Epaules et encolure : A 24-25-27-28-29

cm de haut. d'emmanchures (124-126-

130-132-134 rgs de haut. tot.), rab. de

ch. côté ts les 2 rgs :

T. 2 : 2 fs 6 m., 1 fs 5 m.

T. 3 : 2 fs 6 m., 1 fs 7 m.

T. 4 : 2 fs 7 m., 1 fs 6 m.

T. 5 : 3 fs 7 m.

T. 6 : 2 fs 7 m., 1 fs 8 m.

Simultanément, rab. les 17-17-19-21-23

m. centrales, puis de ch. côté ts les 2 rgs

2 fs 2 m.

DEVANT GAUCHE : Monter 43-45-48-

51-54 m. Tric. côtes fant.

Commencer au 2ème rg pour toutes les

tailles par 2 m. endr. au lieu de 3, term. comme au dos.

Emmanchure et épaule : A droite

comme au dos.

A 48 cm (92 rgs) de haut. tot., tric. 4 m.

croisées à gauche sur les 4 dernières m.

jersey endr.

Tric. de nouveau 4 m. croisées à gauche

ts les 18 rgs suiv. sur les 4 dernières m.

jersey endr.

Encolure : A 50 cm (96 rgs) de haut. tot.

dim. à 2 m. du bord (= lorsqu'il reste 4

m. sur l'aig. gauche tric. 1 S.S. ou 2 m.

ens. env., 2 m. env.) :

T. 2 et T. 3 : 13 fs 1 m. ts les 2 rgs.

T. 4 : * 3 fs 1 m. ts les 2 rgs, 1 fs 1 m. ts

les 4 rgs *, dim. 3 fs de * à *, 2 fs 1 m. ts

les 2 rgs.

T. 5 : * 3 fs 1 m. ts les 2 rgs, 1 fs 1 m. ts

les 4 rgs *, dim. 3 fs de * à *, 3 fs 1 m. ts

les 2 rgs.

T. 6 : * 3 fs 1 m. ts les 2 rgs, 1 fs 1 m. ts

les 4 rgs *, dim. 3 fs de * à *, 4 fs 1 m. ts

les 2 rgs.

DEVANT DROIT : En sens inverse.

Dim. d'encolure à 2 m. du bord : tric. 2

m. env., 2 m. ens. endr. ou 2 m. ens.

env.

FINITIONS : Faire les coutures

d'épaules.

Au bord de ch. emmanchure relever 89-

93-101-105-109 m., tric. 3 rgs point

mousse, rab. les m. en 1 fs.

Au bord d'un devant relever 107-109-

111-113-115 m., au bord du 2ème

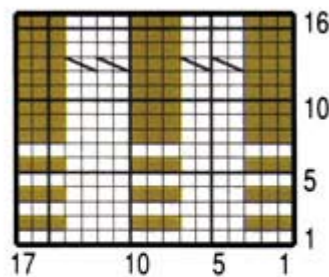
devant et de l'encolure dos relever 133-

135-139-143-147 m., tric. 3 rgs point

mousse, rab. les m. en 1 fs.

Term. les coutures. Coudre la fermeture.

COTES FANTASIES



□ = 1 m. jersey endroit
■ = 1 m. jersey envers
▨ = 4 m. croisées à gauche

