

834 **

BLOUSON

Tailles 4-6-8-10-12-14/16 ans

Fournitures

Qual. JASPEE, Pangolin = 6-7-8-9-10-12 pel., Bengali = 2-2-2-2-2-3 pel., aig. n° 3,5 et 4, 1 aig. aux., 1 fermeture de 35-40-45-50-55-60 cm.

Points employés

COTES 1/1, aig. n° 3,5.
 COTES FANT., aig. n° 4. Sur un n. de m. div. par 4 + 2.
 1er rg (endr. du trav.) : * 2 m. env., 2 m. endr. *, répéter de * à *, term. par 2 m. env.
 2ème rg et ts les rgs pairs : tric. comme les m. se présentent.
 3ème rg et ts les rgs impairs suiv. : * 2 m. env., 2 m. croisées à gauche *, répéter de * à *, term. par 2 m. env.
 TORSADÉ, aig. n° 4. Sur 8 m.
 1er rg (endr. du trav.) : endr.
 2ème rg et ts les rgs pairs : env.
 3ème rg : 4 m. croisées à droite (= glis. 2 m. sur l'aig. aux. derrière le trav.), tric. les 2 m. suiv. endr., puis les 2 m. de l'aig. aux. à l'endr., 4 m. croisées à gauche (= glis. 2 m. sur l'aig. aux. devant le trav., tric. les 2 m. suiv. endr., puis les 2 m. de l'aig. aux. à l'endr.).
 5ème rg : repr. au 1er rg.

Echantillon

Un carré de 10 cm côtes fant. = 22 m. et 26 rgs.
Important : Tric. avec des aig. plus fines si vous obtenez moins de m. et de rgs que sur cet échantillon. Tric. avec des aig. plus grosses dans le cas contraire.

Réalisation

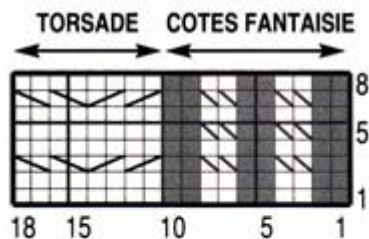
DOS : Monter 87-93-101-107-115-123 m. Bengali.
 Tric. 3 cm (10 rgs) côtes 1/1.
 Cont. côtes fant. Pangolin en augm. 1 m. au 1er rg (= 88-94-102-108-116-124 m.) et en commençant par :

4 ans : 3 m. env. au lieu de 2.
 6 ans et 8 ans : l'explication.
 10 ans-12 ans et 14/16 ans : 1 m. env. au lieu de 2.
 Emmanchures : A 19-22-26-28-32-35 cm (52-60-70-76-86-94 rgs) de haut. tot., rab. de ch. côté ts les 2 rgs :
 4 ans : 1 fs 3 m., 2 fs 2 m., 3 fs 1 m.
 6 ans-8 ans-10 ans-12 ans et 14/16 ans : 1 fs 3 m., 2 fs 2 m., 4 fs 1 m.
 Il reste 68-72-80-86-94-102 m.
 Epaulés et encolure : A 17-18-19-21-22-24 cm de haut. d'emmanchures (96-106-120-130-144-156 rgs de haut. tot.), rab. de ch. côté ts les 2 rgs :
 4 ans : 3 fs 7 m.
 6 ans : 2 fs 7 m., 1 fs 8 m.
 8 ans : 2 fs 8 m., 1 fs 9 m.
 10 ans : 3 fs 9 m.
 12 ans : 3 fs 10 m.
 14/16 ans : 2 fs 11 m., 1 fs 10 m.
 Simultanément, rab. les 16-18-20-22-24-28 m. centrales, puis de ch. côté ts les 2 rgs 1 fs 3 m., 1 fs 2 m.
 DEVANT DROIT : Monter 45-47-51-55-59-63 m. Bengali.
 Tric. 3 cm (10 rgs) côtes 1/1.
 Cont. Pangolin comme suit en augm. 1 m. au 1er rg pour 6 ans et 8 ans (= 45-48-52-55-59-63 m.) : 6 m. côtes fant., 8 m. torsadé, 31-34-38-41-45-49 m. côtes fant. en commençant pour toutes les tailles par 2 m. env.
 Emmanchure et épaule : A gauche comme au dos.
 Encolure : A 32-36-41-44-49-54 cm (86-96-110-118-132-144 rgs) de haut. tot., rab. à droite ts les 2 rgs 1 fs 5-6-7-7-8-9 m. puis :

4 ans-6 ans et 8 ans : 1 fs 3 m., 2 fs 2 m., 2 fs 1 m.
 10 ans et 12 ans : 1 fs 3 m., 2 fs 2 m., 3 fs 1 m.
 14/16 ans : 2 fs 3 m., 1 fs 2 m., 3 fs 1 m.
 DEVANT GAUCHE : En sens inverse. Commencer les côtes fant. à droite comme au dos.
 MANCHES : Monter 47-49-51-55-57-59 m. Bengali.
 Tric. 9 cm (28 rgs) côtes 1/1.
 Cont. Pangolin comme suit en répart. 3 augm. au 1er rg (= 50-52-54-58-60-62 m.) : 21-22-23-25-26-27 m. côtes fant. en commençant par :
 4 ans et 10 ans : 1 m. env. au lieu de 2,
 6 ans et 12 ans : l'explication,
 8 ans et 14/16 ans : 1 m. endr. puis de * à *, 8 m. torsadé, 21-22-23-25-26-27 m. côtes fant. en commençant pour toutes les tailles par 2 m. env.
 Dès le 5ème rg, augm. de ch. côté :
 4 ans : 15 fs 1 m. alt. ts les 4 et 2 rgs.
 6 ans : 8 fs 1 m. ts les 4 rgs, 8 fs 1 m. alt. ts les 2 et 4 rgs.
 8 ans : 13 fs 1 m. ts les 4 rgs, 4 fs 1 m. alt. ts les 2 et 4 rgs.
 10 ans : 14 fs 1 m. ts les 4 rgs, 6 fs 1 m. alt. ts les 2 et 4 rgs.
 12 ans : 21 fs 1 m. ts les 4 rgs.
 14/16 ans : 24 fs 1 m. ts les 4 rgs.

On obtient 80-84-88-98-102-110 m.
 A 29-33-36-40-44-48 cm (80-90-98-108-120-130 rgs) de haut. tot., rab. de ch. côté ts les 2 rgs 2 fs 3 m., 4 fs 2 m., 1 fs 3 m., 1 fs 4 m.
 Rab. les 38-42-46-56-60-68 m. rest. en 1 fs.
 COL : Monter 75-79-85-93-97-101 m. Bengali.
 Tric. côtes 1/1 2 rgs Pangolin, cont. Bengali.
 A 4-5-5-6-6-6 cm (12-15-15-18-18-18 rgs) de haut. tot., cont. Pangolin.
 A 8-10-10-12-12-12 cm (24-30-30-36-36 rgs) de haut. tot., laisser les m. en attente.
 BORDURES DES DEVANTS (2) : Monter 79-91-101-111-121-133 m. Bengali.
 Tric. 1 cm (3 rgs) côtes 1/1, laisser les m. en attente.

FINITIONS : Faire les coutures en prévoyant un revers au bas des manches.
 Poser au point de mailles le col au bord de l'encolure, le replier en dehors.
 Poser de la même manière les bordures le long des devants et du col. Coudre la fermeture.



| | |
|---|--------------------------|
| □ | = 1 m. jersey endroit |
| ■ | = 1 m. jersey envers |
| ▧ | = 2 m. croisées à gauche |
| ▨ | = 4 m. croisées à droite |
| ▩ | = 4 m. croisées à gauche |

