

## 836 \*\*

### PULL et BONNET Tailles 4-6-8-10-12 ans

#### Fournitures

**Pull :**  
Qual. JASPEE,  
Serpent = 6-7-8-10-11 pel.,  
qual. SPORT,  
Canadair = 1 pel.,  
**Bonnet :**  
qual. JASPEE,  
Serpent = 1 pel.,  
qual. SPORT,  
Canadair = 1-1-2-2-2 pel.,  
aig. n° 3,5 et 4,  
1 aig. aux.

#### Points employés

**POINT MOUSSE**, aig. n° 3,5 et 4.  
**TORSADE**, aig. n° 4. Sur 14 m.  
**1er rg (endr. du trav.) et 3ème rg :** 6 m. endr., 2 m. env., 6 m. endr.  
**2ème rg et ts les rgs pairs :** 3 m. endr., 3 m. env., 2 m. endr., 3 m. env., 3 m. endr.  
**5ème rg :** 6 m. croisées à gauche (= glis. 3 m. sur l'aig. aux. devant le trav., tric. les 3 m. suiv. endr., puis les 3 m. de l'aig. aux. à l'endr.), 2 m. env., 6 m. croisées à droite (= glis. 3 m. sur l'aig. aux. derrière le trav., tric. les 3 m. suiv. endr., puis les 3 m. de l'aig. aux. à l'endr.).  
**7ème-9ème-11ème et 13ème rgs :** comme le 1er rg.  
**15ème rg :** repr. au 5ème rg.  
**JERSEY ENDR.**, aig. n° 4.

#### Echantillons

Un carré de 10 cm point mousse aig. n° 4 = 18 m. et 34 rgs.  
14 m. torsade = 5 cm de large.  
**Important :** Tric. avec des aig. plus fines si vous obtenez moins de m. et de rgs que sur ces échantillons. Tric. avec des aig. plus grosses dans le cas contraire.

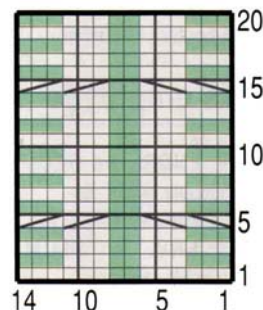
#### Réalisation

**PULL**  
**DOS :** Monter 84-89-94-100-107 m. Serpent aig. n° 3,5.  
Tric. 2 cm (6 rgs) point mousse.  
Cont. comme suit aig. n° 4 : 8-9-10-13-15 m. point mousse, \* 14 m. torsade, 4-5-6-6-7 m. point mousse \*, tric. 3 fs de \* à \*, 14 m. torsade, 8-9-10-13-15 m. point mousse.  
**Emmanchures :** A 20-23-26-28-31 cm (68-78-88-94-104 rgs) de haut. tot., rab. de ch. côté ts les 2 rgs :  
**4 ans-6 ans et 8 ans :** 1 fs 3 m., 1 fs 2 m., 2 fs 1 m.  
**10 ans et 12 ans :** 1 fs 3 m., 1 fs 2 m., 3 fs 1 m.  
Il reste 70-75-80-84-91 m.  
**Epauls et encolure :** A 16-17-18-20-21 cm de haut. d'emmanchures (122-136-150-162-176 rgs de haut. tot.), rab. de ch. côté ts les 2 rgs :  
**4 ans :** 2 fs 6 m., 1 fs 7 m.  
**6 ans :** 3 fs 7 m.  
**8 ans :** 2 fs 8 m., 1 fs 7 m.  
**10 ans :** 3 fs 8 m.  
**12 ans :** 2 fs 9 m., 1 fs 8 m.  
Simultanément, rab. les 22-23-24-26-29 m. centrales, puis de ch. côté ts les 2 rgs 1 fs 3 m., 1 fs 2 m.  
**DEVANT :** Comme le dos.  
**Encolure :** A 12-13-14-15-16 cm de haut. d'emmanchures (108-122-136-146-160 rgs de haut. tot.), rab. les 12-13-14-14-15 m. centrales, puis de ch. côté ts les 2 rgs :  
**4 ans-6 ans et 8 ans :** 1 fs 3 m., 2 fs 2 m., 3 fs 1 m.  
**10 ans :** 1 fs 3 m., 2 fs 2 m., 4 fs 1 m.  
**12 ans :** 1 fs 3 m., 3 fs 2 m., 3 fs 1 m.

**MANCHES :** Monter 30-32-34-36-38 m. Serpent aig. n° 3,5.  
Tric. 2 cm (6 rgs) point mousse.  
Cont. comme suit aig. n° 4 en répart. 6 augm. au 1er rg (= 36-38-40-42-44 m.) : 11-12-13-14-15 m. point mousse, 14 m. torsade, 11-12-13-14-15 m. point mousse.  
Dès le 5ème rg, augm. de ch. côté (tric. les m. augm. point mousse) :  
**4 ans :** 4 fs 1 m. ts les 6 rgs, 8 fs 1 m. alt. ts les 4 et 6 rgs.  
**6 ans :** 13 fs 1 m. ts les 6 rgs.  
**8 ans :** 8 fs 1 m. alt. ts les 6 et 8 rgs, 6 fs 1 m. ts les 6 rgs.  
**10 ans :** 6 fs 1 m. alt. ts les 6 et 8 rgs, 10 fs 1 m. ts les 6 rgs.  
**12 ans :** 14 fs 1 m. alt. ts les 6 et 8 rgs, 3 fs 1 m. ts les 6 rgs.  
On obtient 60-64-68-74-78 m.  
A 22-26-30-33-37 cm (74-88-102-112-126 rgs) de haut. tot., rab. de ch. côté ts les 2 rgs :  
**4 ans :** 2 fs 2 m., 10 fs 1 m., 2 fs 2 m.  
**6 ans :** 1 fs 3 m., 1 fs 2 m., 10 fs 1 m., 1 fs 2 m., 1 fs 3 m.  
**8 ans :** 1 fs 3 m., 2 fs 2 m., 8 fs 1 m., 2 fs 2 m., 1 fs 3 m.  
**10 ans :** 1 fs 3 m., 3 fs 2 m., 7 fs 1 m., 3 fs 2 m., 1 fs 3 m.  
**12 ans :** 1 fs 3 m., 3 fs 2 m., 6 fs 1 m., 3 fs 2 m., 2 fs 3 m.  
Rab. les 24 m. rest. en 1 fs.  
**COL :** Monter 52-56-60-68-72 m. Serpent aig. n° 4.  
Tric. point mousse.  
A 9 cm (30 rgs) de haut. tot., cont. point mousse Canadair pendant 3 cm (10 rgs), laisser en attente.

**FINITIONS :** Faire les coutures. Poser au point de mailles le col au bord de l'encolure, le replier en dehors.  
**BONNET 4/6 ans - 8/10 ans - 12 ans**  
Monter 92-97-102 m. Serpent aig. n° 4.  
Tric. 5 cm (18 rgs) point mousse.  
Cont. Canadair comme suit : 1 m. lis., \* 14 m. torsade, 4-5-6 m. point mousse \*, tric. 5 fs de \* à \*, 1 m. lis.  
A 14 cm (48 rgs) de haut. tot., répart. 5 dim. (= dim. 1 m. dans ch. groupe de m. point mousse).  
Répéter ces dim. encore 1 fs ts les 6 rgs, 1-2-2 fs ts les 4 rgs, 1-1-2 fs ts les 2 rgs.  
Au rg suiv. faire 1 rg de trous-trous en tric. 1 m. lis., \* 2 m. ens. endr., 1 jeté \*, répéter de \* à \*, 1 m. lis.  
Cont. jersey endr. Serpent sur les 72 m. rest. pendant 4 cm (10 rgs) puis tric. 2 rgs point mousse et rab. les m. en 1 fs.  
Faire la couture.  
Faire 1 cordelière Canadair de 80 cm, la glisser dans les trou-trous, serrer et nouer.

#### TORSADE



□ = 1 m. jersey endroit  
■ = 1 m. jersey envers  
▨ = 6 m. croisées à gauche  
▩ = 6 m. croisées à droite

