

BERGERE
de France



845 **



PULL
Tailles 4-6-8-10 ans

Fournitures

Qual. BERLANDE,
Cactus = 5-5-6-7 pel.,
Qual. BERGELLE,
Cuivre = 1 pel.,
aig. n° 3 et 3,5,
1 aig. aux.,
1 crochet n° 2.

Points employés

COTES 1/1, aig. n° 3.
JERSEY ENV., aig. n° 3,5.
POINT AJOURE, aig. n° 3,5. Sur 7 m.
1er rg (endr. du trav.) : endr.
2ème rg et ts les rgs pairs : env.
3ème rg : 3 m. endr., 1 jeté, 1 S.S., 2 m. endr.
5ème rg : 1 m. endr., 2 m. ens. endr., 1 jeté, 1 m. endr., 1 jeté, 1 S.S., 1 m. endr.
7ème rg : 2 m. ens. endr., 1 jeté, 3 m. endr., 1 jeté, 1 S.S.
9ème rg : Repr. au 1er rg.
TORSADE, aig. n° 3,5. Sur 10 m.
1er rg (endr. du trav.) : 2 m. env., 6 m. endr., 2 m. env.
2ème au 4ème rg : tric. comme les m. se présentent.

5ème rg : 2 m. env., 6 m. croisées à gauche (= glis. 3 m. sur l'aig. aux. devant le trav., tric. les 3 m. suiv. endr. puis les 3 m. de l'aig. aux. à l'endr.), 2 m. env.
6ème au 12ème rg : tric. comme les m. se présentent.
13ème rg : repr. au 5ème rg.
POINT DE BORDURE, en BERGELLE, crochet n° 2.
Croch. 1 m.c. sur la 1ère m., * 3 m.l., 1 m.c. sur la 1ère m.l., 1 m.c. sur la m. suiv. *, répéter de * à *.
Réglage machine : voir page 3.

Echantillons

Un carré de 10 cm jersey env. = 22 m. et 34 rgs.
7 m. point ajouré + 10 m. torsade = 6,5 cm de large.
Important : Tric. avec des aig. plus fines (ou un réglage plus petit) si vous obtenez moins de m. et de rgs que sur ces échantillons. Tric. avec des aig. plus grosses (ou un réglage plus grand) dans le cas contraire.

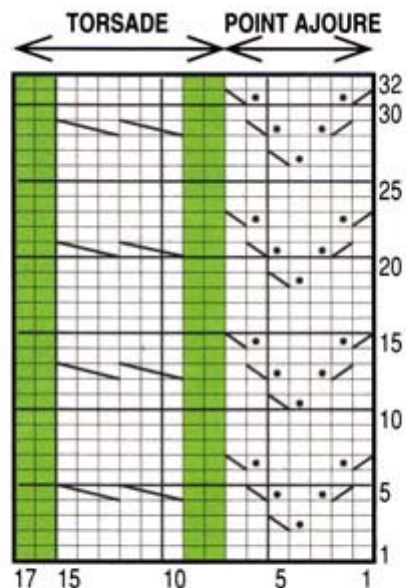
Réalisation

DOS : Monter 87-95-101-107 m. Cactus. Tric. 2 cm (8 rgs) côtes 1/1. Cont. en tric. 23-27-30-33 m. jersey env., 7 m. point ajouré, 10 m. torsade, 7 m. point ajouré, 10 m. torsade, 7 m. point ajouré, 23-27-30-33 m. jersey env.
Emmanchures : A 20-23-26-28 cm (70-80-90-98 rgs) de haut. tot., rab. de ch. côté ts les 2 rgs :
4 ans - 6 ans et 8 ans : 1 fs 3 m., 2 fs 2 m., 3 fs 1 m.
10 ans : 1 fs 3 m., 2 fs 2 m., 4 fs 1 m.
Il reste 67-75-81-85 m.
Epaules et encolure : A 16-17-18-20 cm de haut. d'emmanchures (126-140-152-166 rgs de haut. tot.), rab. de ch. côté ts les 2 rgs :
4 ans : 1 fs 4 m., 3 fs 5 m.
6 ans : 2 fs 5 m., 2 fs 6 m.
8 ans : 4 fs 6 m.
10 ans : 3 fs 6 m., 1 fs 7 m.
Simultanément, rab. les 19-21-23-25 m. centrales puis de ch. côté ts les 2 rgs 1 fs 3 m., 1 fs 2 m.

DEVANT : Comme le dos.
Encolure : A 12-13-14-15 cm de haut. d'emmanchures (112-126-138-148 rgs de haut. tot.), rab. les 9-11-13-15 m. centrales puis de ch. côté ts les 2 rgs 1 fs 3 m., 2 fs 2 m., 3 fs 1 m.
MANCHES : Monter 47-49-51-53 m. Cactus.
Tric. 3 cm (12 rgs) côtes 1/1. Cont. en augm. 1 m. au 1er rg et en tric. 12-13-14-15 m. jersey env., 7 m. point ajouré, 10 m. torsade, 7 m. point ajouré, 12-13-14-15 m. jersey env.
Des le 7ème rg, augm. de ch. côté à 2 m. du bord :
4 ans : 2 fs 1 m. ts les 6 rgs, 10 fs 1 m. alt. ts les 4 et 6 rgs.
6 ans : 12 fs 1 m. ts les 6 rgs, 1 fs 1 m. ts les 4 rgs.
8 ans : 14 fs 1 m. ts les 6 rgs.
10 ans : 16 fs 1 m. ts les 6 rgs.
On obtient 72-76-80-86 m.
A 23-27-30-34 cm (80-94-104-118 rgs)

de haut. tot., rab. de ch. côté ts les 2 rgs :
4 ans : 1 fs 3 m., 2 fs 2 m., 7 fs 1 m., 3 fs 2 m., 1 fs 4 m.
6 ans : 1 fs 3 m., 2 fs 2 m., 6 fs 1 m., 3 fs 2 m., 1 fs 3 m., 1 fs 4 m.
8 ans : 1 fs 4 m., 3 fs 2 m., 5 fs 1 m., 3 fs 2 m., 1 fs 3 m., 1 fs 4 m.
10 ans : 1 fs 4 m., 3 fs 2 m., 6 fs 1 m., 4 fs 2 m., 1 fs 3 m., 1 fs 4 m.
Rab. les 24 m. rest. en 1 fs.
COL : Monter 89-95-101-109 m. Cactus. Tric. 3 cm (12 rgs) côtes 1/1. Laisser en attente.

FINITIONS : Faire les coutures. Poser le col au point de mailles au bord de l'encolure.
Au bas des manches et au bord du col, croch. le point de bordure Cuivre.
Faire une cordelière Cuivre de 80 cm. Glisser cette cordelière, dans le dernier rg du col.



□ = 1 m. jersey endroit CACTUS ▽ = 1 surjet simple
■ = 1 m. jersey envers CACTUS ▨ = 2 m. ensemble endroit
● = 1 jeté ▩ = 6 m. croisées à gauche

