

**BERGERE**  
de France



**849 \*\***

**PULL**  
Tailles 1-2-3-4

**Fournitures**

Qual. TWEED,  
Goéland = 8-9-10-11 pel.,  
Sterne = 2-2-2-3 pel.,  
qual. SPORT,  
Baleine = 3 pel.,  
Corrida = 3 pel.,  
aig. n° 3,5-4 et 4,5.

**Points employés**

COTES 3/3, aig. n° 3,5. Sur un n. de m. div. par 6 + 3.  
1er rg (endr. du trav.) : \* 3 m. endr., 3 m. env. \*, répéter de \* à \*, term. par 3 m. endr.  
2ème rg et ts les rgs suiv. : tric. comme les m. se présentent.  
JACQUARD, aig. n° 4,5. Suivre les grilles A et B. Les petits motifs Corrida du 23ème au 51ème rg de la grille B peuvent être rebrodés.  
POINT FANT., aig. n° 4. Répéter du 21ème au 36ème rg de la grille A.  
JERSEY ENDR., aig. n° 4.

**Echantillons**

Un carré de 10 cm point fant. = 20 m. et 28 rgs.  
Un carré de 10 cm jacquard = 20 m. et 24 rgs.  
Important : Tric. avec des aig. plus fines si vous obtenez moins de m. et de rgs que sur ces échantillons. Tric. avec des aig. plus grosses dans le cas contraire.

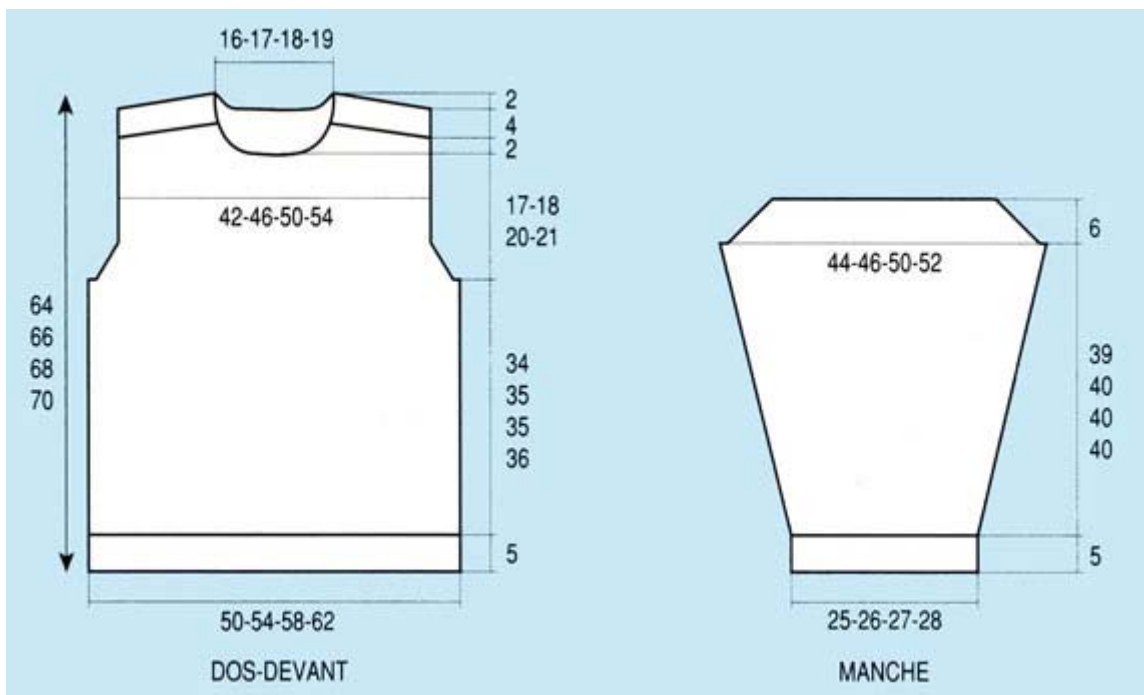
**Réalisation**

DOS : Monter 103-111-119-127 m. Corrida.  
Tric. 5 cm (14 rgs) côtes 3/3 en commençant par :  
T. 1 et T. 4 : 2 m. endr. au lieu de 3.  
T. 2 : l'explication.  
T. 3 : 4 m. endr. au lieu de 3.  
Cont. jacquard grille A.  
Au 3ème rg commencer par :  
T. 1 et T. 4 : la m. 2,  
T. 2 : la m. 4,  
T. 3 : la m. 6 de la grille A.  
Après la m. 18, repr. à la m.1.  
Après le 20ème rg cont. point fant.  
Goéland pendant 23 cm (64 rgs) puis jacquard grille B en commençant par :  
T. 1 et T. 3 : la m. 3,  
T. 2 et T. 4 : la m. 7 de la grille B.  
Après la m. 60, repr. à la m. 1 sauf du 10ème au 14ème rg après la m. 60 repr. à la m. 5.  
(= Après les dim. d'emmanchures centrer la m. 46).  
Emmanchures : A 39-40-40-41 cm (110-112-112-114 rgs) de haut. tot., rab. de ch. côté ts les 2 rgs 1 fs 3 m., 5 fs 1 m. Il reste 87-95-103-111 m.  
Epaules et encolure : A 23-24-26-27 cm de haut. d'emmanchures (166-170-174-178 rgs de haut. tot.), rab. de ch. côté ts les 2 rgs :  
T. 1 : 3 fs 7 m., 1 fs 6 m.  
T. 2 : 2 fs 7 m., 2 fs 8 m.  
T. 3 : 3 fs 8 m., 1 fs 9 m.  
T. 4 : 4 fs 9 m.  
Simultanément, rab. les 19-21-23-25 m. centrales, puis de ch. côté ts les 2 rgs 1 fs 3 m., 2 fs 2 m.

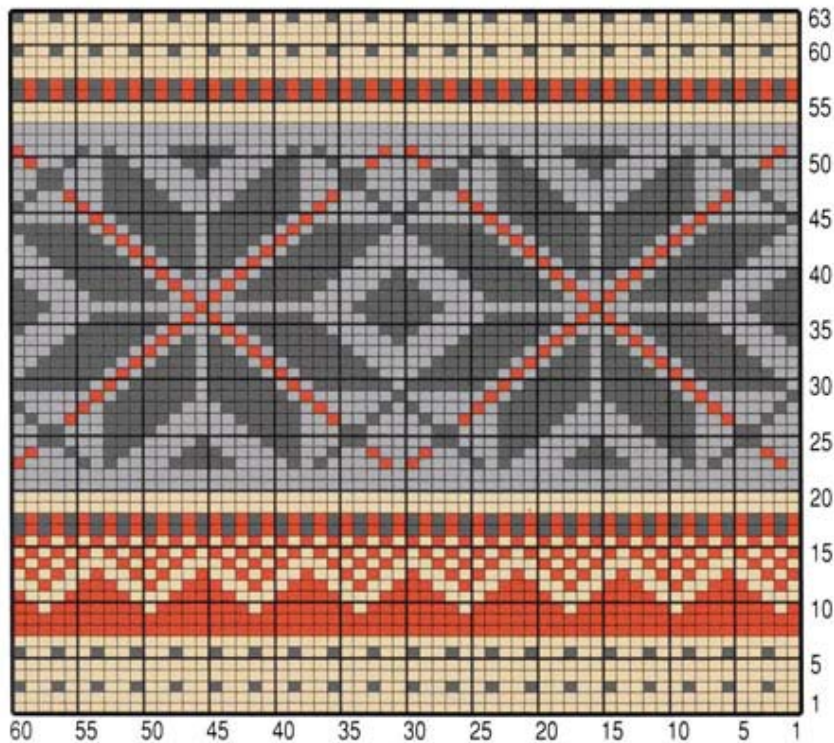
DEVANT : Comme le dos.  
Encolure : A 17-18-20-21 cm de haut. d'emmanchures (152-156-160-164 rgs de haut. tot.), rab. les 11-13-15-17 m. centrales, puis de ch. côté ts les 2 rgs 1 fs 4 m., 1 fs 3 m., 2 fs 2 m.  
Epaules : A 19-20-22-23 cm de haut. d'emmanchures (156-160-164-168 rgs de haut. tot.), laisser en attente côté extérieur ts les 2 rgs :  
T. 1 : 3 fs 7 m., 1 fs 6 m.  
T. 2 : 2 fs 7 m., 2 fs 8 m.  
T. 3 : 3 fs 8 m., 1 fs 9 m.  
T. 4 : 4 fs 9 m.  
Repr. les m. de l'épaule gauche, tric. jacquard grille B du 8ème au 19ème rg en commençant à la m. 1 de la grille, rab. les m. en 1 fs.  
Repr. les m. de l'épaule droite et tric. jacquard en sens inverse.  
MANCHES : Monter 51-53-55-57 m. Corrida  
Tric. 5 cm (14 rgs) côtes 3/3 en commençant par :  
T. 1 et T. 4 : l'explication.  
T. 2 : 1 m. endr. au lieu de 3.  
T. 3 : 2 m. endr. au lieu de 3.  
Cont. jacquard grille A.  
Au 3ème rg commencer par :  
T. 1 : la m. 1.  
T. 2 : la m. 6.  
T. 3 : la m. 5.  
T. 4 : la m. 4 de la grille A.  
Après la m. 18, repr. à la m.1.  
Après le 20ème rg, cont. point fant.  
Goéland pendant 28,5 cm (80 rgs) en centrant la m. 5, puis jacquard grille B en centrant la m. 6 de la grille.  
Après le 18ème rg, term. jersey endr. Baleine.  
Mais dès le 5ème rg, après les côtes 3/3, augm. de ch. côté :  
T. 1 : 20 fs 1 m. alt. ts les 4 et 6 rgs.  
T. 2 : 21 fs 1 m. alt. ts les 4 et 6 rgs.  
T. 3 : 8 fs 1 m. alt. ts les 4 et 6 rgs, 16 fs 1 m. ts les 4 rgs.  
T. 4 : 2 fs 1 m. ts les 6 rgs, 23 fs 1 m. ts les 4 rgs.  
On obtient 91-95-103-107 m.  
A 44-45-45-45 cm (124-126-126-126 rgs) de haut. tot., rab. de ch. côté ts les 2 rgs 1 fs 3 m., 6 fs 1 m., laisser en attente les 73-77-85-89 m. rest.

COL : Monter 70-76-82-88 m. Goéland. Tric. 7 cm (18 rgs) jersey endr. en repart. 10 augm. sur l'avant dernier rg, tric. sur les 80-86-92-98 m. obtenues 1 rg env. sur l'endr. du trav., puis jacquard grille A du 2ème au 20ème rg, laisser les m. en attente.

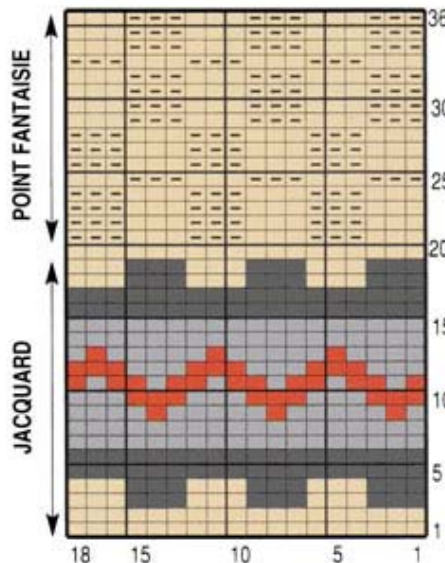
FINITIONS : Faire les coutures d'épaules.  
Poser au point de mailles le col au bord de l'encolure, le replier sur l'env. et ourler.  
Poser au point de mailles le haut des manches le long de la partie verticale des emmanchures.  
Term. les coutures.



Grille B



Grille A



- = 1 m. jersey endroit GOELAND
- = 1 m. jersey endroit BALEINE
- = 1 m. jersey endroit STERNE
- = 1 m. jersey endroit CORRIDA
- = 1 m. jersey envers GOELAND