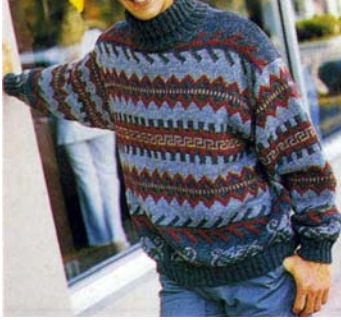


**BERGERE**  
de France



**850 \*\***

**PULL**  
Tailles 2-3-4-5

**Fournitures**

Qual. SPORT,  
Baleine = 8-9-10-10 pel.,  
Loutre = 6-7-7-8 pel.,  
Chateaufeuf = 4-4-5-5 pel.,  
aig. n° 3,5 et 4,5.

**Points employés**

COTES 2/2, aig. n° 3,5.  
JACQUARD, aig. n° 4,5. Suivre la grille.

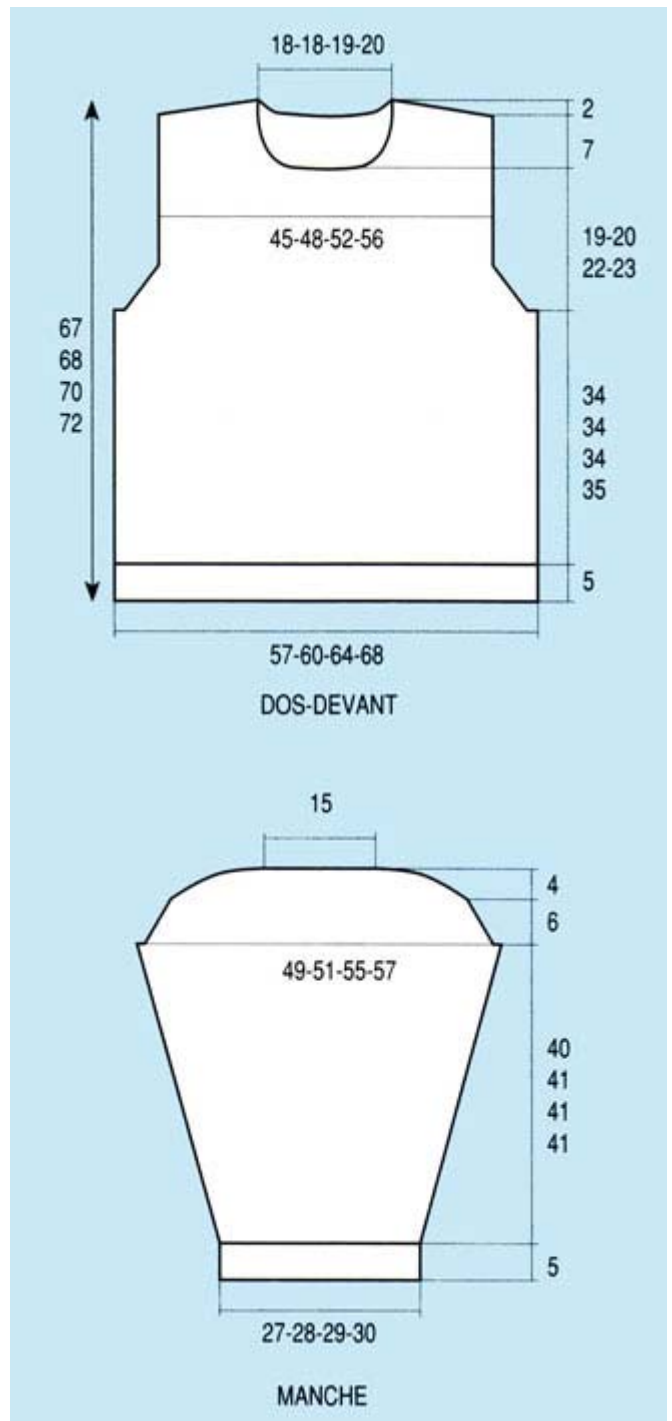
**Echantillon**

Un carré de 10 cm jacquard = 20 m. et 23 rgs.  
**Important** : Tric. avec des aig. plus fines si vous obtenez moins de m. et de rgs que sur cet échantillon. Tric. avec des aig. plus grosses dans le cas contraire.

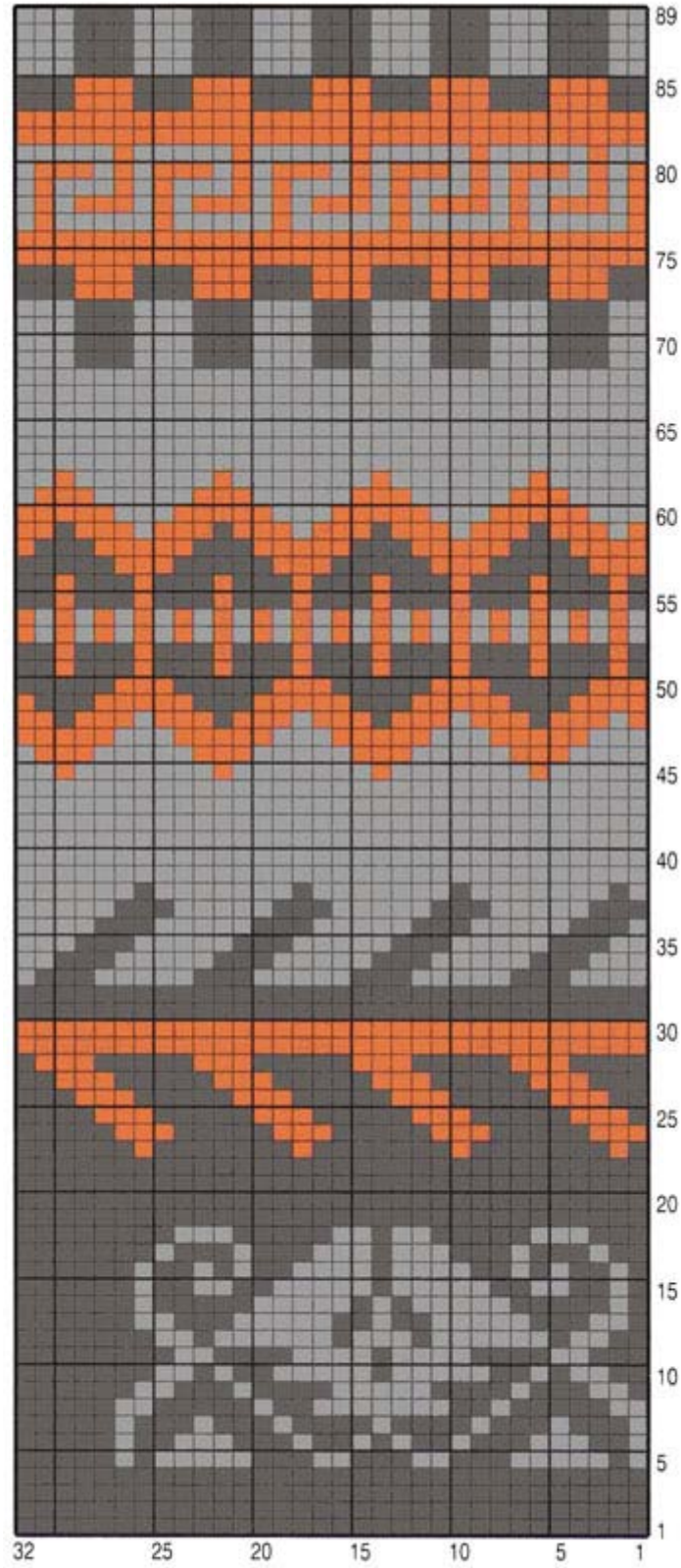
**Réalisation**

**DOS** : Monter 116-122-130-138 m.  
Baleine.  
Tric. 5 cm (16 rgs) côtes 2/2.  
Cont. jacquard en augm. 1 m. au 1er rg.  
Au 5ème rg commencer par :  
T. 2 : la m. 20,  
T. 3 : la m. 17,  
T. 4 : la m. 13,  
T. 5 : la m. 9 de la grille.

Après la m. 32 repr. à la m. 1, mais du 69ème au 89ème rg après la m. 32 repr. à la m. 3.  
Après le 89ème rg, tric. en suivant la grille en sens inverse, du 68ème au 23ème rg.  
Term. jersey endr. Baleine.  
**Emmanchures** : A 39-39-39-40 cm (94-94-94-96 rgs) de haut. tot., rab. de ch. côté ts les 2 rgs 1 fs 3 m., 3 fs 2 m., 3 fs 1 m.  
Il reste 93-99-107-115 m.  
**Epaules et encolure** : A 26-27-29-30 cm de haut. d'emmanchures (154-156-160-164 rgs de haut. tot.), rab. de ch. côté ts les 2 rgs :  
T. 2 : 2 fs 10 m., 1 fs 9 m.  
T. 3 : 2 fs 10 m., 1 fs 11 m.  
T. 4 : 2 fs 11 m., 1 fs 12 m.  
T. 5 : 2 fs 12 m., 1 fs 13 m.  
Simultanément, rab. les 25-27-29-31 m. centrales, puis de ch. côté ts les 2 rgs 1 fs 3 m., 1 fs 2 m.  
**DEVANT** : Comme le dos.  
**Encolure** : A 19-20-22-23 cm de haut. d'emmanchures (138-140-144-148 rgs de haut. tot.), rab. les 11-13-15-17 m. centrales, puis de ch. côté ts les 2 rgs 1 fs 3 m., 3 fs 2 m., 3 fs 1 m.  
**MANCHES** : Monter 56-58-60-62 m.  
Baleine.  
Tric. 5 cm (16 rgs) côtes 2/2.  
Cont. jacquard comme au dos en augm. 1 m. au 1er rg.  
Au 5ème rg centrer la m. 14.  
Dès le 3ème rg, augm. de ch. côté :  
T. 2 : 22 fs 1 m. ts les 4 rgs.  
T. 3 : 19 fs 1 m. ts les 4 rgs, 4 fs 1 m. alt. ts les 2 et 4 rgs.  
T. 4 : 10 fs 1 m. ts les 4 rgs, 16 fs 1 m. alt. ts les 2 et 4 rgs.  
T. 5 : 7 fs 1 m. ts les 4 rgs, 20 fs 1 m. alt. ts les 2 et 4 rgs.  
On obtient 101-105-113-117 m.  
A 45-46-46-46 cm (108-110-110-110 rgs) de haut. tot., rab. de ch. côté ts les 2 rgs 1 fs 3 m., 1 fs 2 m., 4 fs 1 m., 1 fs 2 m., 1 fs 3 m.  
Cont. en rab. de ch. côté ts les 2 rgs :  
T. 2 : 3 fs 5 m., 1 fs 6 m.  
T. 3 : 1 fs 5 m., 3 fs 6 m.  
T. 4 : 1 fs 6 m., 3 fs 7 m.  
T. 5 : 3 fs 7 m., 1 fs 8 m.  
Rab. les 31 m. rest. en 1 fs.  
**COL** : Monter 118-122-126-130 m.  
Baleine.  
Tric. 16 cm (48 rgs) côtes 2/2, laisser en attente.  
**FINITIONS** : Faire les coutures. Poser au point de mailles le col au bord de l'encolure, le replier en dehors.



JACQUARD



- = 1 m. BALEINE
- = 1 m. LOUTRE
- = 1 m. CHATEAUNEUF