

**BERGERE**  
de France



**857 \*\***

**PULL**  
Tailles 1-2-3-4

**Fournitures**

Qual. PREMIERE,  
Potimarron = 5-5-6-6 pel.,  
aig. n° 3 et 3,5,  
1 aig. aux.

**Points employés**

**POINT FANT.**, aig. n° 3 et 3,5. Sur un n.  
de m. div. par 3 + 2.  
**1er rg (endr. du trav.)** : endr.  
**2ème rg** : \* 2 m. env., 1 m. endr. \*,  
répéter de \* à \*, term. par 2 m. env.  
Répéter ces 2 rgs.

**TORSADE A**, aig. n° 3,5. Sur 10 m.  
**1er rg (endr. du trav.)** : 2 m. env., 1 m.  
endr., 1 m. env., 5 m. endr., 1 m. env.  
**2ème rg et ts les rgs pairs** : 1 m. endr.,  
5 m. env., 4 m. endr.  
**3ème rg** : 2 m. env., 1 m. endr., 1 m.  
env., 5 m. croisées à gauche (= glis. 2  
m. sur l'aig. aux. devant le trav., tric. les  
3 m. suiv. endr. puis les 2 m. de l'aig.  
aux. à l'endr.), 1 m. env.  
**5ème et 7ème rgs** : comme le 1er rg.  
**9ème rg** : repr. au 3ème rg.  
**TORSADE B**, aig. n° 3,5. Sur 10 m.  
**1er rg (endr. du trav.)** : 1 m. env., 5 m.  
endr., 1 m. env., 1 m. endr., 2 m. env.  
**2ème rg et ts les rgs pairs** : 4 m. endr.,  
5 m. env., 1 m. endr.  
**3ème rg** : 1 m. env., 5 m. croisées à  
gauche, 1 m. env., 1 m. endr., 2 m. env.  
**5ème et 7ème rgs** : comme le 1er rg.  
**9ème rg** : repr. au 3ème rg.  
**JERSEY ENDR.**, aig. n° 3.

**Echantillon**

Un carré de 10 cm point fant. = 22 m. et  
32 rgs.

**Important** = Tric. avec des aig. plus  
fines si vous obtenez moins de m. et de  
rgs que sur cet échantillon. Tric. avec  
des aig. plus grosses dans le cas  
contraire.

**Réalisation**

**DOS** : Monter 103-113-121-131 m.  
Tric. 4 rgs point fant, aig. n° 3 en  
commençant le 2ème rg par :  
**T. 1 et T. 3** : 3 m. env. au lieu de 2.  
**T. 2 et T. 4** : l'explication.  
Cont. point fant. aig. n° 3,5.

**Raglan** : A 27-28-28-29 cm (88-90-90-94  
rgs) de haut. tot., rab. de ch. côté 1 fs 8  
m.  
Cont. en tric. torsade A sur les 10  
premières m. et torsade B sur les 10  
dernières m. et en dim. de ch. côté à 9  
m. des bords :

**T. 1** : 2 fs 1 m. ts les 4 rgs, 26 fs 1 m. ts  
les 2 rgs.  
**T. 2** : 32 fs 1 m. ts les 2 rgs.  
**T. 3** : 35 fs 1 m. ts les 2 rgs.  
**T. 4** : 2 fs 2 m. ts les 2 rgs, 35 fs 1 m. ts  
les 2 rgs.

**Pour dim. 2 m. à 9 m. du bord** : à droite  
tric. 9 m. torsade A, 3 m. ens. env., à  
gauche lorsqu'il reste 12 m. sur l'aig.  
gauche tric. 3 m. ens. env., 9 m. torsade  
B (= 5 m. endr., 1 m. env., 1 m. endr., 2  
m. env.).

**Pour dim. 1 m. à 9 m. du bord** : à droite  
tric. 9 m. torsade A, 2 m. ens. env., à  
gauche lorsqu'il reste 11 m. sur l'aig.  
gauche tric. 2 m. ens. env., 9 m. torsade  
B (= 5 m. endr., 1 m. env., 1 m. endr., 2  
m. env.).

Rab. les 31-33-35-37 m. rest. en 1 fs.  
**DEVANT** : Comme le dos, mais ne pas  
faire les 5 dernières dim. du raglan.

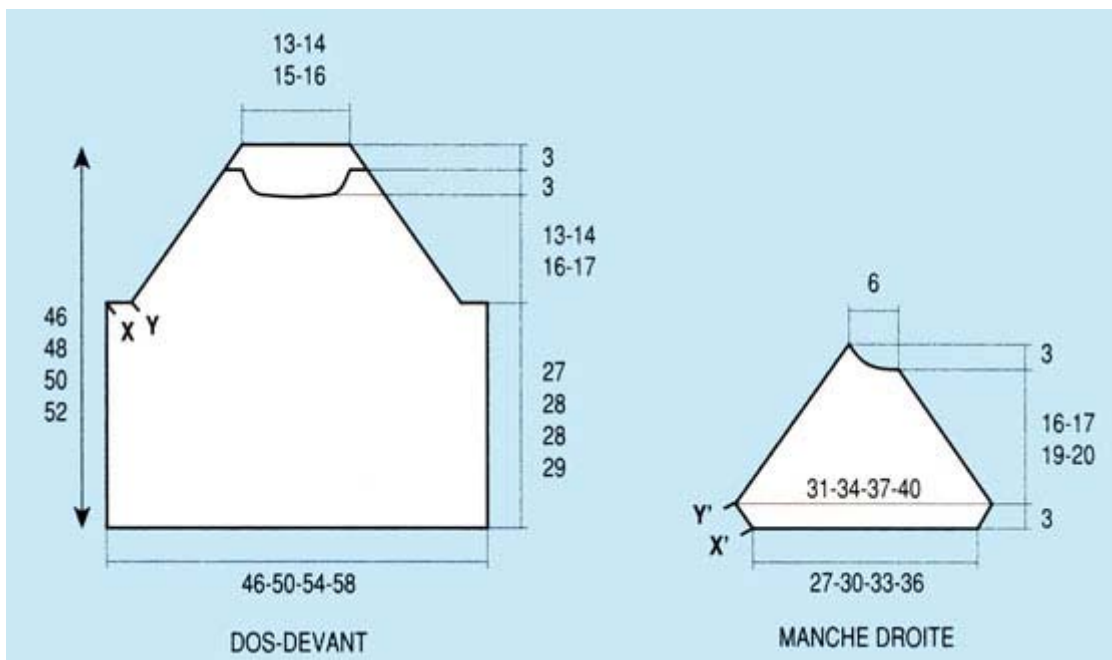
**Encolure** : A 13-14-16-17 cm de haut.  
de raglan (130-136-142-150 rgs de haut.  
tot.), rab. les 11-13-15-17 m. centrales  
puis de ch. côté ts les 2 rgs 2 fs 2 m., 2  
fs 1 m. et les 9 m. rest. en 1 fs.

**MANCHE DROITE** : Monter 61-69-75-83  
m. Tric. 4 rgs point fant. aig. n° 3 en  
commençant le 2ème rg par :

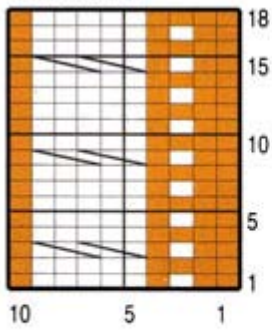
**T. 1** : 1 m. endr., puis l'explication.  
**T. 2 et T. 3** : 1 m. env. au lieu de 2.  
**T. 4** : l'explication.  
Cont. point fant. aig. n° 3,5 en augm. de  
ch. côté dès le 1er rg 4 fs 1 m. ts les 2  
rgs.

On obtient 69-77-83-91 m.  
**Raglan** : A 3 cm (12 rgs) de haut. tot.,  
cont. en tric. torsade A sur les 10  
premières m. et torsade B sur les 10  
dernières m. et en dim. à 9 m. du bord, à  
gauche comme au dos et simultanément  
à droite comme au devant, puis rab. à  
droite ts les 2 rgs 1 fs 4 m., 1 fs 2 m., 3  
fs 1 m., puis les 9 m. rest. en 1 fs.  
**MANCHE GAUCHE** : En sens inverse.  
**COL** : Monter 119-123-127-131 m.  
Tric. 3 cm (10 rgs) jersey endr. et laisser  
en attente.

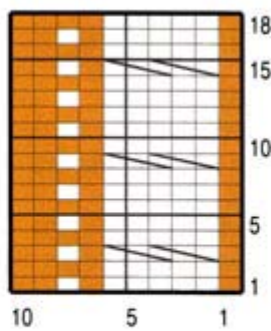
**FINITIONS** : Faire les coutures en  
faisant coïncider les points X et X', Y et  
Y'. Poser le col au point de mailles au  
bord de l'encolure.



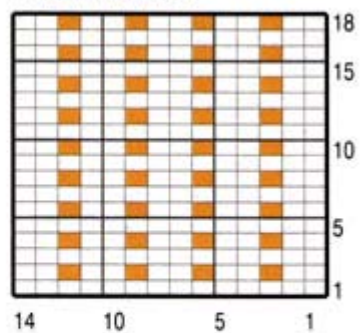
**TORSADE A**






**TORSADE B**



**POINT FANTAISIE**



	= 1 m. jersey envers		= 5 m. croisées à gauche
	= 1 m. jersey endroit		