

BERGERE de France



859 **

VESTE

Tailles 1/2-3/4

Fournitures

Qual. KIDINE,
Berberis = 8-9 pel.,
Amarante = 6-8 pel.,
Paprika = 3 pel.,
Briard = 2-3 pel.,
Safran = 1 pel.,
crochet n° 3,5,
1 bouton.

Points employés

m.chaî. : maille chaînette.
m.l. : maille en l'air.
m.c. : maille coulée.
m.s. : maille serrée.
d.b. : demi-bride.
b. : bride.
D.B. : double bride.

CARRE A, crochet n° 3,5.

Croch. 4 tours pour T. 1/2 et 5 tours pour T. 3/4.

Monter une chaî. de 6 m.l. Berberis, fermer en rond par 1 m.c.

1er tour, Berberis : dans le rond croch. 5 m.l. (= 1 b. et 2 m.l.), * 1 b., 2 m.l. *, croch. 7 fs de * à *.

Fermer le tour par 1 m.c. sur la 3ème m.l. du départ.

2ème tour, Amarante : 1 m.c. dans le 1er arceau d'1 m.l., 4 m.l. (= 1 d.b. et 2 m.l.), * 1 d.b. dans l'arceau suiv., 5 m.l., 1 d.b. dans l'arceau suiv., 2 m.l. *, croch. 3 fs de * à *, 1 d.b. dans l'arceau suiv., 5 m.l., 1 m.c. sur la 2ème m.l. du départ.

3ème tour, Paprika : dans le 1er arceau de 2 m.l. croch. 1 m.c., 3 m.l. (= 1 b.) et 2 b., puis dans ch. arceau de 5 m.l. croch. 3 b., 3 m.l., 3 b., dans ch. arceau de 2 m.l. croch. 3 b.

Fermer le tour par 1 m.c. sur la 3ème m.l. du départ.

4ème tour, Amarante : 1 m.l., croch. 1 m.s. sur ch. b., dans ch. arceau de 3 m.l. croch. 2 m.s., 1 m.l., 2 m.s.

Fermer le tour par 1 m.c. sur la m.l. du départ.

5ème tour, Amarante (uniquement pour T. 3/4) : 1 m.l., croch. 1 m.s. sur ch. m.s. et dans ch. arceau d'1 m.l. croch. 1 m.s., 1 m.l., 1 m.s.

Fermer le tour par 1 m.c. sur la m.l. du départ et arrêter.

CARRE B, crochet n° 3,5.

Croch. 4 tours pour T. 1/2 et 5 tours pour T. 3/4.

Croch. comme le carré A mais en croch. la chaî. de 6 m.l. et le 1er tour Amarante, le 2ème tour Safran, le 3ème tour Amarante, les 4ème et 5ème tours Berberis.

CARRE C, crochet n° 3,5.

Croch. 4 tours pour T. 1/2 et 5 tours pour T. 3/4.

Croch. comme le carré A mais en croch. la chaî. de 6 m.l. et le 1er tour Briard, le 2ème tour Berberis, les 3ème-4ème et 5ème tours Amarante.

CARRE D, crochet n° 3,5.

Croch. 3 tours pour T. 1/2 et 4 tours pour T. 3/4.

Monter une chaî. de 8 m.l. Paprika, fermer en rond par 1 m.c.

1er tour, Paprika : dans le rond croch. 6 m.l. (= 1 D.B. et 2 m.l.), * 1 D.B., 5 m.l., 1 D.B., 2 m.l. *, croch. 3 fs de * à *, 1 D.B., 5 m.l.

Fermer le tour par 1 m.c. sur la 4ème m.l. du départ.

2ème tour, Berberis : dans le 1er arceau de 2 m.l. croch. 1 m.c., 3 m.l. (= 1 b.) et 2 b., puis dans ch. arceau de 5 m.l. croch. 3 b., 3 m.l., 3 b., dans ch. arceau de 2 m.l. croch. 3 b.

Fermer le tour par 1 m.c. sur la 3ème m.l. du départ.

3ème tour, Briard : 1 m.l., croch. 1 m.s. sur ch. b., dans ch. arceau de 3 m.l. croch. 2 m.s., 1 m.l., 2 m.s.

Fermer le tour par 1 m.c. sur la m.l. du départ.

4ème tour, Briard (uniquement pour T. 3/4) : 1 m.l., croch. 1 m.s. sur ch. m.s., dans ch. arceau d'1 m.l. croch. 1 m.s., 1 m.l., 1 m.s.

Fermer le tour par 1 m.c. sur la m.l. du départ et arrêter.

CARRE E, crochet n° 3,5.

Croch. les 2 premiers tours du carré A mais term. le 2ème tour par 2 m.l. au lieu de 5, puis croch. comme suit :

3ème tour, Paprika : dans le 1er arceau de 2 m.l. croch. 1 m.c., 3 m.l. (= 1 b.) et 2 b., * dans l'arceau suiv. de 5 m.l. croch. 3 b., 3 m.l., 3 b., dans l'arceau suiv. de 2 m.l. croch. 3 b. *, croch. 3 fs de * à *.

4ème tour, Amarante : tourner le trav., 1 m.l., croch. 1 m.s. sur ch. b., dans ch. arceau de 3 m.l. croch. 2 m.s., 1 m.l., 2 m.s.

5ème tour, Amarante (uniquement pour T. 3/4) : tourner le trav., 1 m.l., croch. 1 m.s. sur ch. m.s., dans ch. arceau d'1 m.l. croch. 1 m.s., 1 m.l., 1 m.s. Arrêter.

CARRE F, crochet n° 3,5.

Croch. 4 tours pour T. 1/2 et 5 tours pour T. 3/4.

Monter une chaî. de 6 m.l. Amarante, fermer en rond par 1 m.c.

1er tour, Amarante : dans le rond croch. 5 m.l. (= 1 b. et 2 m.l.), * 1 b., 2 m.l. *, croch. 3 fs de * à *, 1 b.

2ème tour, Safran : tourner le trav., 3 m.l. (= 1 d.b. et 1 m.l.), 1 d.b. dans le 1er

arceau de 2 m.l., 5 m.l., 1 d.b. dans l'arceau suiv., 2 m.l., 1 d.b. dans l'arceau suiv., 5 m.l., 1 d.b. dans l'arceau suiv., 1 m.l., 1 d.b. sur la m.l. suiv.

3ème tour, Amarante : tourner le trav., 3 m.l. (= 1 b.), 1 b. dans le 1er arceau d'1 m.l., dans l'arceau suiv. de 5 m.l. croch. 3 b., 3 m.l., 3 b., dans l'arceau suiv. de 2 m.l. croch. 3 b., dans l'arceau suiv. de 5 m.l. croch. 3 b., 3 m.l., 3 b., 1 b. dans le dernier arceau d'1 m.l., 1 b. sur la m.l. suiv.

4ème tour, Berberis : tourner le trav., 1 m.l., croch. 1 m.s. sur ch. b., dans ch. arceau de 3 m.l. croch. 2 m.s., 1 m.l., 2 m.s.

5ème tour, Berberis (uniquement pour T. 3/4) : tourner le trav., 1 m.l., croch. 1 m.s. sur ch. m.s., dans ch. arceau d'1 m.l. croch. 1 m.s., 1 m.l., 1 m.s. Arrêter.

CARRE G, crochet n° 3,5.

Croch. 4 tours pour T. 1/2 et 5 tours pour T. 3/4.

Monter une chaî. de 6 m.l. Briard, fermer en rond par 1 m.c.

1er tour, Briard : dans le rond croch. 5 m.l. (= 1 b. et 2 m.l.), * 1 b., 2 m.l. *, croch. 5 fs de * à *, 1 b.

2ème tour, Berberis : tourner le trav., 2 m.l. (= 1 d.b.), 1 d.b. dans le 1er arceau de 2 m.l., * 5 m.l., 1 d.b. dans l'arceau suiv., 2 m.l., 1 d.b. dans l'arceau suiv. *, croch. 2 fs de * à *, 5 m.l., 1 d.b. dans le dernier arceau, 1 d.b. sur la m.l. suiv.

3ème tour, Amarante : tourner le trav., 3 m.l. (= 1 b.), 1 b. sur la d.b. suiv., * dans l'arceau suiv. de 5 m.l. croch. 3 b., 3 m.l., 3 b., dans l'arceau suiv. de 2 m.l. croch. 3 b. *, croch. 2 fs de * à *, dans l'arceau suiv. de 5 m.l. croch. 3 b., 3 m.l., 3 b., 1 b. sur la d.b. suiv., 1 b. sur la m.l. suiv.

4ème tour, Amarante : tourner le trav., 1 m.l., croch. 1 m.s. sur ch. b., dans ch. arceau de 3 m.l. croch. 2 m.s., 1 m.l., 2 m.s.

5ème tour, Amarante (uniquement pour T. 3/4) : tourner le trav., 1 m.l., croch. 1 m.s. sur ch. m.s., dans ch. arceau d'1 m.l. croch. 1 m.s., 1 m.l., 1 m.s. Arrêter.

CARRE H, crochet n° 3,5.

Croch. 3 tours pour T. 1/2 et 4 tours pour T. 3/4.

Monter une chaî. de 6 m.l. Paprika, fermer en rond par 1 m.c.

1er tour, Paprika : dans le rond croch. 4 m.l. (= 1 D.B.), 1 D.B., 5 m.l., 1 D.B., 2 m.l., 1 D.B., 5 m.l., 2 D.B.

2ème tour, Berberis : tourner le trav., 3 m.l. (= 1 b.), 1 b. sur la D.B. suiv., dans l'arceau suiv. de 5 m.l. croch. 3 b., 3 m.l., 3 b., dans l'arceau suiv. de 2 m.l. croch. 3 b., dans l'arceau suiv. de 5 m.l. croch. 3 b., 3 m.l., 3 b., 1 b. sur la D.B. suiv., 1 b. sur la m.l. suiv.

3ème tour, Briard : 1 m.l., croch. 1 m.s. sur ch. b., dans ch. arceau de 3 m.l. croch. 2 m.s., 1 m.l., 2 m.s.

4ème tour, Briard (uniquement pour T. 3/4) : 1 m.l., croch. 1 m.s. sur ch. m.s., dans ch. arceau d'1 m.l. croch. 1 m.s., 1 m.l., 1 m.s. Arrêter.

COTES FANT., crochet n° 3,5.

1er rg : 1 m.s. sur la 2ème m. chaî. et sur ch. m. chaî. suiv.

2ème rg et les rgs suiv. : 1 m.l., 1 m.s. sur ch. m. suiv. en piquant dans le brin arrière de la m.

Echantillons

Un carré T. 1/2 mesure 7,5 cm de côté.

Un carré T. 3/4 mesure 8,5 cm de côté.

Important = Croch. avec un crochet plus fin si vous obtenez moins de m. et de rgs que sur ces échantillons.

Croch. avec un crochet plus gros dans le cas contraire.

Réalisation

DOS ET DEVANT : Croch. 30 carrés A, 26 carrés B, 26 carrés C, 23 carrés D, 2 carrés E, 2 carrés F, 2 carrés G, 1 carré H.

Assembler les carrés entre eux par une chaînette Berberis sur l'env. en suiv. le schéma. (les carrés du bord milieu devant se superposent).

Bordure du bas du dos : Monter 8 m. chaî. Berberis.

Croch. 52-59 cm côtes fant. (on obtient 7 m.s. au 1er rg) et arrêter.

Bordures du bas des devants (2) :

Monter 8 m. chaî. Berberis.

Croch. 30-34 cm côtes fant. (on obtient 7 m.s. au 1er rg) et arrêter.

Assembler par une chaînette Berberis sur l'env. les bordures au bas du dos et des devants.

MANCHES : Croch. 9 carrés A, 6 carrés B, 9 carrés C, 6 carrés D.

Assembler les carrés entre eux par une chaînette Berberis sur l'env. en suiv. le schéma.

Bordure du bas des manches :

Monter 8 m. chaî. Berberis.

Croch. 37-42 cm côtes fant. (on obtient 7 m.s. au 1er rg) et arrêter.

Assembler par une chaînette Berberis sur l'env. les bordures au bas des manches.

BORDURES DES DEVANTS (2) :

Monter 8 m. chaî. Berberis.

Croch. 51-57 cm côtes fant. (on obtient 7 m.s. au 1er rg) et arrêter.

COL : Monter 3 m. chaî. Berberis.

Croch. côtes fant. (on obtient 2 m.s. au 1er rg) en augm. à droite :

T. 1/2 : à ch. rg 10 fs 2 m., 10 fs 1 m., puis ts les 2 rgs 4 fs 1 m.

T. 3/4 : à ch. rg 10 fs 2 m., 12 fs 1 m., puis ts les 2 rgs 5 fs 1 m.

Croch. 26-27 cm côtes fant. sur les 36-39 m. obtenues puis dim. à droite :

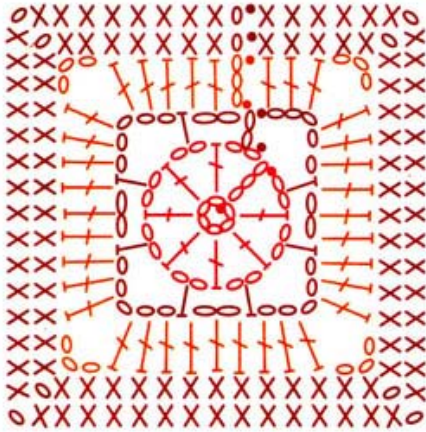
T. 1/2 : ts les 2 rgs 4 fs 1 m., puis à ch. rg 10 fs 1 m., 11 fs 2 m.

T. 3/4 : ts les 2 rgs 5 fs 1 m., puis à ch. rg 12 fs 1 m., 11 fs 2 m. Arrêter.

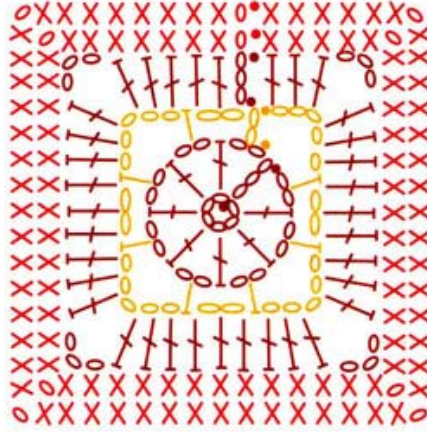
FINITIONS : Assembler par une chaînette Berberis sur l'env. les bordures le long des devants puis le col au bord de l'encolure de l'extrémité d'une bordure à l'autre.

En haut de la bordure du devant droit, croch. une bride boutonnière Berberis comme suit : 1 m. c. dans le 2ème rg, 10 m.l., 1 m.c. dans le 7ème rg puis croch. 14 m.s. dans l'arceau de 10 m.l. et arrêter. Coudre le bouton.

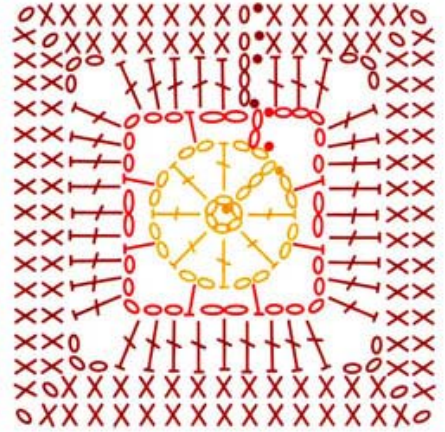
CARRE A



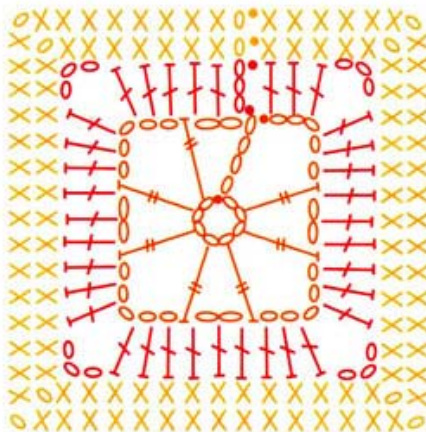
CARRE B



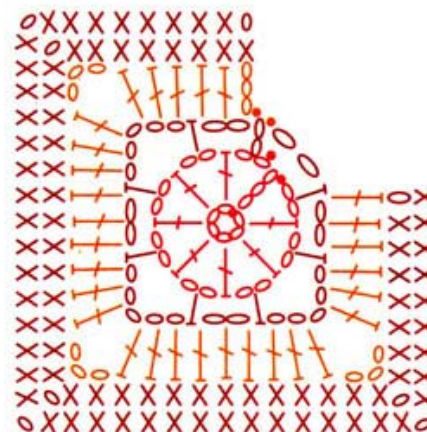
CARRE C



CARRE D



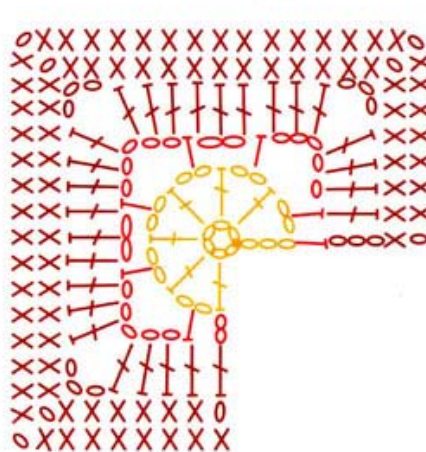
CARRE E



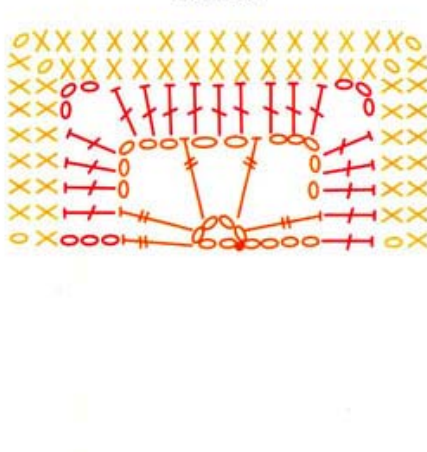
CARRE F



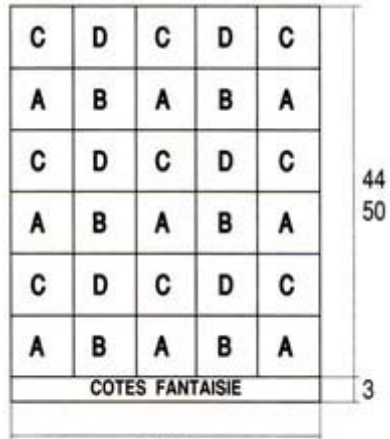
CARRE G



CARRE H

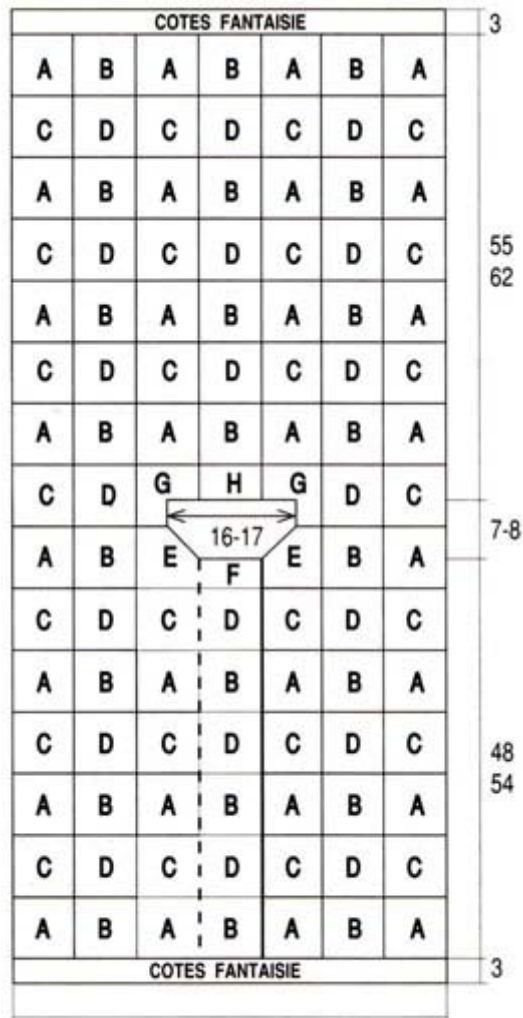


| | | | |
|---|---------------------|----|------------------|
| ○ | = 1 maille en l'air | ┆ | = 1 bride |
| ● | = 1 maille coulée | ┆┆ | = 1 double-bride |
| ┆ | = 1 demi-bride | | |
| X | = 1 maille serrée | | |



37-42

MANCHE



52-59

DOS-DEVANT