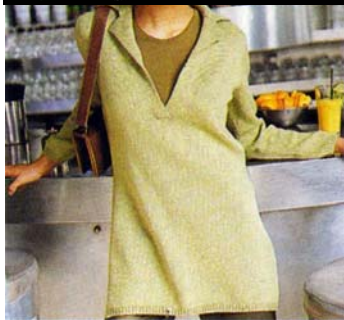


**BERGERE**  
de France



**864 \***



## TUNIQUE

Tailles 1-2-3-4-5

### Fournitures

Qual. IDEAL,  
Olivine = 11-12-13-14-15 pel.,  
aig. n° 3 et 3,5.

### Points employés

COTES 1/1, aig. n° 3.  
JERSEY ENDR., aig. n° 3,5.  
Réglage machine : voir page 3.

### Echantillon

Un carré de 10 cm jersey endr. = 24 m.  
et 31 rgs.

**Important :** Tric. avec des aig. plus fines  
(ou un réglage plus petit) si vous  
obtenez moins de m. et de rgs que sur  
cet échantillon. Tric. avec des aig. plus  
grosses (ou un réglage plus grand) dans  
le cas contraire.

### Réalisation

**DOS :** Monter 121-131-141-149-159 m.  
Tric. 2 cm (8 rgs) côtes 1/1.

Cont. aig. n° 3,5 en tric. 6 m. côtes 1/1  
(tric. plus serré), 109-119-129-137-147  
m. jersey endr., 6 m. côtes 1/1.

A 20 cm (64 rgs) de haut. tot., cont.  
jersey endr. sur toutes les m. en  
supprimant les m. env. des côtes 1/1 (=

tric. ens. 1 m. endr. et 1 m. env.).  
Il reste 115-125-135-143-153 m.  
Dès le 7ème rg, dim. de ch. côté à 2 m.  
du bord 4 fs 1 m. ts les 6 rgs, 4 fs 1 m.  
alt. ts les 4 et 6 rgs.

**Pour dim. 1 m. à 2 m. du bord :** à droite  
tric. 2 m. endr., 2 m. ens. endr., à  
gauche lorsqu'il reste 4 m. sur l'aig.  
gauche, tric. 1 S.S., 2 m. endr.  
Il reste 99-109-119-127-137 m.

A 37 cm (116 rgs) de haut. tot., augm.  
de ch. côté à 2 m. du bord :

T. 1 : 4 fs 1 m. alt. ts les 10 et 8 rgs, 3 fs  
1 m. ts les 8 rgs.

T. 2 et T. 3 : 7 fs 1 m. alt. ts les 8 et 10  
rgs.

T. 4 : 5 fs 1 m. ts les 10 rgs, 2 fs 1 m.  
alt. ts les 8 et 10 rgs.

T. 5 : 7 fs 1 m. ts les 10 rgs.

On obtient 113-123-133-141-151 m.

**Emmanchures :** A 56-57-57-58-59 cm  
(176-178-178-182-184 rgs) de haut. tot.,  
rab. de ch. côté ts les 2 rgs :

T. 1 : 1 fs 3 m., 3 fs 2 m., 4 fs 1 m.

T. 2 : 1 fs 3 m., 4 fs 2 m., 4 fs 1 m.

T. 3 : 1 fs 4 m., 3 fs 2 m., 6 fs 1 m.

T. 4 : 1 fs 4 m., 1 fs 3 m., 3 fs 2 m., 5 fs  
1 m.

T. 5 : 1 fs 4 m., 1 fs 3 m., 4 fs 2 m., 5 fs  
1 m.

Il reste 87-93-101-105-111 m.

**Epaules et encolure :** A 18-19-21-22-23  
cm de haut. d'emmanchures (232-238-  
242-250-256 rgs de haut. tot.), rab. de  
ch. côté ts les 2 rgs :

T. 1 : 1 fs 5 m., 3 fs 6 m.

T. 2 : 3 fs 6 m., 1 fs 7 m.

T. 3 : 4 fs 7 m.

T. 4 : 3 fs 7 m., 1 fs 8 m.

T. 5 : 4 fs 8 m.

Simultanément, rab. les 31-33-35-37-37  
m. centrales, puis de ch. côté ts les 2 rgs  
1 fs 3 m., 1 fs 2 m.

**DEVANT :** Comme le dos.

**Ouverture :** A 45,5-46,5-46,5-47,5-48,5  
cm (144-146-146-150-152 rgs) de haut.  
tot., rab. les 7 m. centrales, cont. ch.  
côté séparément.

**Encolure :** A 5-6-8-9-10 cm de haut.  
d'emmanchures (192-198-202-210-216  
rgs de haut. tot.), rab. côté intérieur :

T. 1 : ts les 2 rgs 11 fs 1 m., ts les 4 rgs  
5 fs 1 m.

T. 2 : ts les 2 rgs 15 fs 1 m., ts les 4 rgs  
3 fs 1 m.

T. 3 : ts les 2 rgs 17 fs 1 m., ts les 4 rgs  
2 fs 1 m.

T. 4 et T. 5 : ts les 2 rgs 19 fs 1 m., ts  
les 4 rgs 1 fs 1 m.

**MANCHES :** Monter 65-67-69-71-73 m.  
Tric. 2 cm (8 rgs) côtes 1/1.

Cont. jersey endr.

A 17 cm (54 rgs) de haut. tot., augm. de  
ch. côté à 2 m. du bord :

T. 1 : 4 fs 1 m. alt. ts les 12 et 10 rgs, 3  
fs 1 m. ts les 10 rgs.

T. 2 : 9 fs 1 m. ts les 8 rgs.

T. 3 : 4 fs 1 m. alt. ts les 8 et 6 rgs, 7 fs  
1 m. ts les 6 rgs.

T. 4 : 5 fs 1 m. ts les 6 rgs, 8 fs 1 m. alt.  
ts les 4 et 6 rgs.

T. 5 : 14 fs 1 m. alt. ts les 4 et 6 rgs.

On obtient 79-85-91-97-101 m.

A 42 cm (132 rgs) de haut. tot., rab. de  
ch. côté ts les 2 rgs :

T. 1 : 1 fs 4 m., 1 fs 3 m., 1 fs 2 m., 13 fs  
1 m., 1 fs 2 m., 2 fs 3 m.

T. 2 : 1 fs 4 m., 1 fs 3 m., 2 fs 2 m., 12 fs  
1 m., 2 fs 2 m., 2 fs 3 m.

T. 3 : 1 fs 4 m., 2 fs 3 m., 2 fs 2 m., 14 fs  
1 m., 1 fs 2 m., 2 fs 3 m.

T. 4 : 1 fs 4 m., 2 fs 3 m., 2 fs 2 m., 13 fs  
1 m., 3 fs 2 m., 2 fs 3 m.

T. 5 : 1 fs 4 m., 2 fs 3 m., 2 fs 2 m., 15 fs  
1 m., 3 fs 2 m., 2 fs 3 m.

Rab. les 19 m. rest. en 1 fs.

### BORDURE D'ENCOLURE DEVANT

**DROIT :** Monter 45-47-49-51-53 m.

Tric. côtes 1/1 en dim. à droite à 2 m. du  
bord dès le 3ème rg :

T. 1 : 6 fs 1 m. alt. ts les rgs et ts les 2  
rgs, 24 fs 1 m. ts les rgs.

T. 2 : 32 fs 1 m. ts les rgs.

T. 3 : ts les rgs \* 1 fs 1 m., 1 fs 2 m. \*,  
dim. 2 fs de \* à \*, 28 fs 1 m.

T. 4 : ts les rgs \* 1 fs 1 m., 1 fs 2 m. \*,  
dim. 4 fs de \* à \*, 24 fs 1 m.

T. 5 : ts les rgs \* 1 fs 1 m., 1 fs 2 m. \*,  
dim. 6 fs de \* à \*, 20 fs 1 m.

A 9 cm (34 rgs) de haut. tot., il reste 15  
m., cont. côtes 1/1 pendant 15,5-16,5-  
18,5-19,5-20,5 cm (54-58-64-68-72 rgs),  
laisser en attente.

**BORDURE D'ENCOLURE DEVANT  
GAUCHE :** En sens inverse.

**COL :** Monter 171-181-191-201-211 m.  
Tric. côtes 1/1 en dim. de ch. côté à 4 m.  
du bord 6 fs 1 m. ts les 4 rgs.

Il reste 159-169-179-189-199 m.

A 8 cm (32 rgs) de haut. tot., laisser en  
attente de ch. côté ts les 2 rgs :

T. 1 : 4 fs 7 m.

T. 2 : 2 fs 7 m., 2 fs 8 m.

T. 3 : 4 fs 8 m.

T. 4 : 2 fs 8 m., 2 fs 9 m.

T. 5 : 4 fs 9 m.

Laisser les 103-109-115-121-127 m.  
rest. en attente.

**FINITIONS :** Coudre les bordures  
d'encolure le long de l'ouverture et sur 9  
cm (28 rgs) de haut. d'encolure.

Fermer les bordures au point de mailles.  
Fermer les épaules. Poser au point de  
mailles le col au bord de l'encolure en

laissant libre 4 cm de ch. côté.

Term. les coutures en laissant une  
ouverture de 20 cm sur les côtés.

