

BERGERE
de France



869 **

PULL
Tailles 2-3-4-5

Fournitures

Qual. PREMIERE,
Morpho = 12-13-14-15 pel.,
aig. n° 3 et 3,5,
1 aig. aux.

Points employés

COTES 2/2, aig. n° 3.
POINT DE RIZ, aig. n° 3,5.
TORSADE, aig. n° 3,5. Sur 10 m.
1er rg (endr. du trav.) et 3ème rg : 2 m.
env., 6 m. endr., 2 m. env.
2ème rg et ts les rgs pairs : tric.
comme les m. se présentent.
5ème rg : 2 m. env., 6 m. croisées à
gauche (= glis. 3 m. sur l'aig. aux.
devant le trav., tric. les 3 m. suiv. endr.,
puis les 3 m. de l'aig. aux. à l'endr.), 2
m. env.
7ème-9ème et 11ème rgs : tric. comme
les m. se présentent.
13ème rg : repr. au 5ème rg.

Echantillon

Un carré de 10 cm point de riz +
torsades = 28 m. et 34 rgs.
Important : Tric. avec des aig. plus fines
si vous obtenez moins de m. et de rgs
que sur cet échantillon. Tric. avec des
aig. plus grosses dans le cas contraire.

Réalisation

DOS : Monter 146-154-164-176 m.
Tric. 6 cm (24 rgs) côtes 2/2.
Cont. comme suit en augm. 1 m. au 1er
rg pour T. 5 :
T. 2 : 4 m. point de riz, * 10 m. torsade,
6 m. point de riz *, tric. 9 fs de * à *,
term. par 4 m. point de riz au lieu de 6.

T. 3 : 8 m. point de riz, * 10 m. torsade,
6 m. point de riz *, tric. 9 fs de * à *,
term. par 8 m. point de riz au lieu de 6.
T. 4 : 5 m. point de riz, * 10 m. torsade,
6 m. point de riz *, tric. 10 fs de * à *,
term. par 5 m. point de riz au lieu de 6.
T. 5 : * 7 m. point de riz, 10 m. torsade *,
tric. 10 fs de * à *, term. par 7 m. point
de riz.

Emmanchures : A 40-40-40-41 cm (140-
140-140-144 rgs) de haut. tot., rab. de
ch. côté ts les 2 rgs :

T. 2 : 1 fs 4 m., 2 fs 3 m., 3 fs 2 m., 3 fs
1 m.

T. 3 : 1 fs 4 m., 2 fs 3 m., 3 fs 2 m., 4 fs
1 m.

T. 4 : 1 fs 4 m., 2 fs 3 m., 4 fs 2 m., 3 fs
1 m.

T. 5 : 1 fs 4 m., 2 fs 3 m., 4 fs 2 m., 4 fs
1 m.

Il reste 108-114-122-133 m.

A 12-13-15-16 cm de haut.

d'emmanchures (180-184-192-200 rgs
de haut. tot.), rab. de ch. côté ts les 2
rgs :

T. 2 : 2 fs 3 m., 1 fs 4 m.

T. 3 : 2 fs 4 m., 1 fs 5 m.

T. 4 : 2 fs 5 m., 1 fs 6 m.

T. 5 : 2 fs 7 m., 1 fs 6 m.

Il reste 88-88-90-93 m.

Encolure : A 23-24-26-27 cm de haut.
d'emmanchures (218-222-230-238 rgs
de haut. tot.), rab. les 40-40-42-45 m.
centrales, puis de ch. côté ts les 2 rgs 2
fs 3 m.

Epaules : A 24-25-27-28 cm de haut.
d'emmanchures (222-226-234-242 rgs
de haut. tot.), rab. côté extérieur ts les 2
rgs 2 fs 9 m.

DEVANT : Comme le dos.

Encolure : A 16-17-19-20 cm de haut.
d'emmanchures (194-198-206-214 rgs
de haut. tot.), rab. les 18-18-20-23 m.
centrales, puis de ch. côté ts les 2 rgs 2
fs 3 m., 3 fs 2 m., 5 fs 1 m.

MANCHES : Monter 74-78-80-82 m.

Tric. 6 cm (24 rgs) côtes 2/2.
Cont. comme suit en augm. 1 m. au 1er
rg pour T. 5 :

T. 2 : 2 m. torsade (= 2 m. env.), * 6 m.
point de riz, 10 m. torsade *, tric. 5 fs de
* à *, term. par 2 m. torsade au lieu de
10.

T. 3 : 4 m. torsade (= 2 m. endr., 2 m.
env.), * 6 m. point de riz, 10 m. torsade
, tric. 5 fs de * à *, term. par 4 m.
torsade au lieu de 10 (= 2 m. env., 2 m.
endr.).

T. 4 : 5 m. torsade (= 3 m. endr., 2 m.
env.), * 6 m. point de riz, 10 m. torsade
, tric. 5 fs de * à *, term. par 5 m.
torsade au lieu de 10 (= 2 m. env., 3 m.
endr.).

T. 5 : 4 m. torsade (= 2 m. endr., 2 m.
env.), * 7 m. point de riz, 10 m. torsade
, tric. 5 fs de * à *, term. par 4 m.
torsade au lieu de 10 (= 2 m. env., 2 m.
endr.).

Dès le 3ème rg augm. de ch. côté :

T. 2 : 8 fs 1 m. alt. ts les 6 et 8 rgs, 12 fs
1 m. ts les 6 rgs.

T. 3 : 6 fs 1 m. alt. ts les 6 et 8 rgs, 15 fs
1 m. ts les 6 rgs.

T. 4 : 10 fs 1 m. ts les 6 rgs, 14 fs 1 m.
alt. ts les 4 et 6 rgs.

T. 5 : 26 fs 1 m. alt. ts les 4 et 6 rgs,

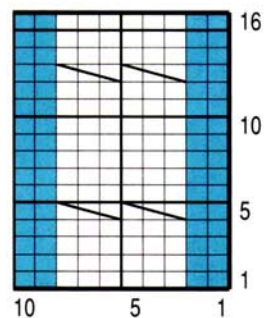
On obtient 114-120-128-135 m.
A 45-46-46-46 cm (156-160-160-160 rgs)
de haut. tot., rab. de ch. côté ts les
2 rgs :

T. 2 : 1 fs 3 m., 2 fs 2 m., 21 fs 1 m.
T. 3 : 1 fs 3 m., * 3 fs 1 m., 1 fs 2 m. *,
rab. 5 fs de * à *, 3 fs 1 m.
T. 4 : 1 fs 3 m., * 2 fs 1 m., 1 fs 2 m. *,
rab. 7 fs de * à *, 4 fs 1 m.
T. 5 : 1 fs 3 m., * 2 fs 1 m., 1 fs 2 m. *,
rab. 8 fs de * à *, 1 fs 2 m., 1 fs 1 m.
Cont. droit 4-5-6-7 cm (14-18-20-24 rgs)
sur les 58-58-58-59 m. rest., puis laisser
en attente.

COL : Monter 126-130-134-138 m.
Tric. 5 cm (20 rgs) côtes 2/2, laisser en
attente.

FINITIONS : Faire les coutures
d'épaules. Poser au point de mailles le
haut des manches sur 10 cm de part et
d'autre de la couture d'épaule.
Poser au point de mailles le col au bord
de l'encolure. Term. les coutures.

TORSADE



■ = 1 m. jersey envers
□ = 1 m. jersey endroit
▤ = 6 m. croisées à gauche

