

BERGERE
de France



875 **

PULL

Tailles 6-8-10-12-14/16 ans

Fournitures

Qual. LAINE DE PAYS,
Andes = 9-11-12-14-16 pel.,
aig. n° 4 et 4,5,
1 aig. aux.

Points employés

COTES 2/2, aig. n° 4.
POINT MOUSSE, aig. n° 4,5.
TORSADE, aig. n° 4,5. Sur 16 m.
1er rg (endr. du trav.), 3ème et 5ème rgs : endr.
2ème rg et ts les rgs pairs : 4 m. env., 3 m. endr., 2 m. env., 3 m. endr., 4 m. env.
7ème rg : 8 m. croisées à gauche (= glis. 4 m. sur l'aig. aux. devant le trav., tric. les 4 m. suiv. endr., puis les 4 m. de l'aig. aux. à l'endr.), 8 m. croisées à droite (= glis. 4 m. sur l'aig. aux. derrière le trav., tric. les 4 m. suiv. endr. puis les 4 m. de l'aig. aux. à l'endr.).
9ème-11ème-13ème-15ème et 17ème rgs : endr.
19ème rg : repr. au 7ème rg.

Echantillons

Un carré de 10 cm point mousse = 18 m. et 34 rgs.
16 m. torsade = 5,5 cm de large.
Important : Tric. avec des aig. plus fines si vous obtenez moins de m. et de rgs que sur ces échantillons. Tric. avec des aig. plus grosses dans le cas contraire.

Réalisation

DOS : Monter 82-88-94-100-106 m. Tric. 4 cm (12 rgs) côtes 2/2. Cont. comme suit en répart. 12 augm. au 1er rg (= 94-100-106-112-118 m.) : tric. 11-13-15-17-19 m. point mousse, * 16 m. torsade, 12-13-14-15-16 m. point mousse *, tric. 2 fs de * à *, 16 m. torsade, 11-13-15-17-19 m. point mousse.
Emmanchures : A 25-28-30-33-36 cm (84-94-100-112-122 rgs) de haut. tot., rab. de ch. côté ts les 2 rgs 1 fs 3 m., 1 fs 2 m., 2 fs 1 m.
Il reste 80-86-92-98-104 m.

Epaules et encolure : A 17-18-20-21-23 cm de haut. d'emmanchures (142-156-168-184-200 rgs de haut. tot.), rab. de ch. côté ts les 2 rgs :
6 ans : 2 fs 8 m., 1 fs 9 m.
8 ans : 3 fs 9 m.
10 ans : 2 fs 10 m., 1 fs 9 m.
12 ans : 2 fs 10 m., 1 fs 11 m.
14/16 ans : 3 fs 11 m.

Simultanément, rab. les 20-22-24-26-28 m. centrales, puis de ch. côté ts les 2 rgs 1 fs 3 m., 1 fs 2 m.

DEVANT : Comme le dos.

Encolure : A 13-14-15-16-17 cm de haut. d'emmanchures (128-142-152-168-180 rgs de haut. tot.), rab. les 10-12-12-14-14 m. centrales, puis de ch. côté ts les 2 rgs :

6 ans et 8 ans : 1 fs 3 m., 2 fs 2 m., 3 fs 1 m.

10 ans et 12 ans : 1 fs 3 m., 2 fs 2 m., 4 fs 1 m.

14/16 ans : 1 fs 3 m., 2 fs 2 m., 5 fs 1 m.

MANCHES : Monter 42-44-46-48-50 m. Tric. 4 cm (12 rgs) côtes 2/2.

Cont. comme suit en repart. 4 augm. au 1er rg (= 46-48-50-52-54 m.) : 15-16-17-18-19 m. point mousse, 16 m. torsade, 15-16-17-18-19 m. pointmousse.

Dès le 7ème rg, augm. de ch. côté à 2 m. du bord (tric. les m. augm. point mousse) :

6 ans : 12 fs 1 m. ts les 6 rgs.

8 ans : 8 fs 1 m. alt. ts les 6 et 8 rgs, 5 fs 1 m. ts les 6 rgs.

10 ans : 8 fs 1 m. alt. ts les 6 et 8 rgs, 7 fs 1 m. ts les 6 rgs.

12 ans : 16 fs 1 m. alt. ts les 6 et 8 rgs.

14/16 ans : 8 fs 1 m. alt. ts les 6 et 8 rgs, 11 fs 1 m. ts les 6 rgs.

On obtient 70-74-80-84-92 m.

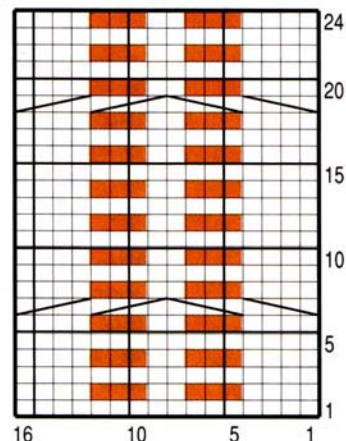
A 28-32-36-40-43 cm (94-108-120-134-144 rgs) de haut. tot., rab. de ch. côté ts les 2 rgs 1 fs 3 m., 1 fs 2 m., 4 fs 1 m., 2 fs 2 m., 1 fs 3 m.

Rab. les 38-42-48-52-60 m. rest. en 1 fs. COL : Monter 82-86-90-98-102 m.

Tric. 3,5 cm (10 rgs) côtes 2/2, laisser en attente.

FINITIONS : Faire les coutures. Poser au point de mailles le col au bord de l'encolure.

TORSADE



- = 1 m. jersey endroit
- = 1 m. jersey envers
- = 8 m. croisées à gauche
- = 8 m. croisées à droite

