

BERGERE
de France



879 **

PULL

Tailles 4-6-8-10 ans

Fournitures

Qual. BARISIENNE 2000,
Carotène = 6-7-8-9 pel.,
aig. n° 3 et 3,5.

Points employés

COTES 2/2, aig. n° 3.
POINT FANT., aig. n° 3,5.
Suivre la grille.
Après le 56ème rg, repr. au 1er rg.

Echantillon

Un carré de 10 cm point fant. = 26 m. et 33 rgs.
Important : Tric. avec des aig. plus fines si vous obtenez moins de m. et de rgs que sur cet échantillon. Tric. avec des aig. plus grosses dans le cas contraire.

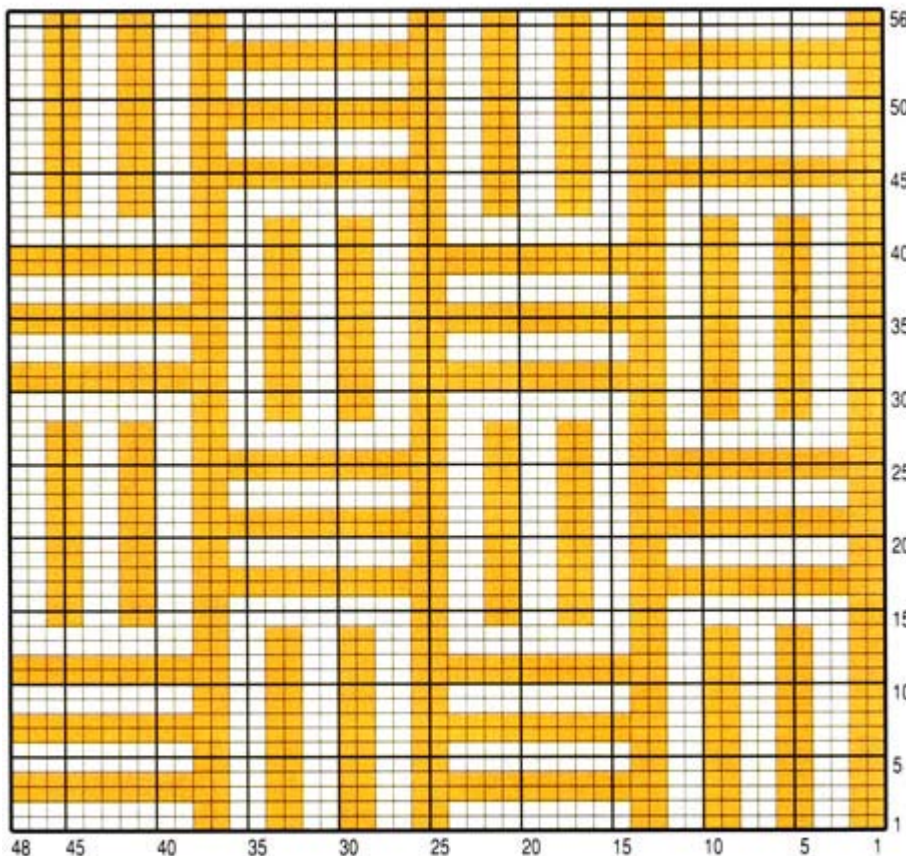
Réalisation

DOS : Monter 100-108-116-124 m.
Tric. 4 cm (16 rgs) côtes 2/2 en commençant par 1 m. endr., 2 m. env.
Cont. point fant. en commençant par :
4 ans et 10 ans : la m. 6.
6 ans : la m. 2.
8 ans : la m. 10 de la grille.
Après la m. 48, repr. à la m. 1.
Emmanchures : A 22-25-28-30 cm (76-86-96-102 rgs) de haut. tot., rab. de ch. côté ts les 2 rgs 1 fs 3 m., 2 fs 2 m., 3 fs 1 m.
Il reste 80-88-96-104 m.
Epaules et encolure : A 16-17-18-20 cm de haut. d'emmanchures (130-142-156-168 rgs de haut. tot.), rab. de ch. côté ts les 2 rgs :
4 ans : 3 fs 8 m.
6 ans : 3 fs 9 m.
8 ans : 3 fs 10 m.
10 ans : 3 fs 11 m.
Simultanément, rab. les 22-24-26-28 m. centrales, puis de ch. côté ts les 2 rgs 1 fs 3 m., 1 fs 2 m.
DEVANT : Comme le dos.
Encolure : A 12-13-14-15 cm de haut. d'emmanchures (116-128-142-152 rgs de haut. tot.), rab. les 12-14-16-18 m. centrales, puis de ch. côté ts les 2 rgs 1 fs 3 m., 2 fs 2 m., 3 fs 1 m.

MANCHES : Monter 54-56-58-62 m.
Tric. 4 cm (16 rgs) côtes 2/2 en commençant par :
4 ans et 10 ans : 2 m. endr., 2 m. env.
6 ans : 1 m. env., 2 m. endr.
8 ans : 2 m. env., 2 m. endr.
Cont. point fant. en commençant par :
4 ans : la m. 5,
6 ans : la m. 4,
8 ans : la m. 3,
10 ans : la m. 1 de la grille.
Dès le 5ème rg, augm. de ch. côté :
4 ans : 16 fs 1 m. ts les 4 rgs.
6 ans : 6 fs 1 m. alt. ts les 4 et 6 rgs, 11 fs 1 m. ts les 4 rgs.
8 ans : 10 fs 1 m. alt. ts les 4 et 6 rgs, 9 fs 1 m. ts les 4 rgs.
10 ans : 12 fs 1 m. alt. ts les 4 et 6 rgs, 10 fs 1 m. ts les 4 rgs.
On obtient 86-90-96-106 m.

A 25-28-32-36 cm (86-96-108-122 rgs) de haut. tot., rab. de ch. côté ts les 2 rgs 1 fs 3 m., 5 fs 2 m., 2 fs 3 m.
Rab. les 48-52-58-68 m. rest. en 1 fs.
COL : Monter 94-98-106-114 m.
Tric. 10 cm (36 rgs) côtes 2/2, laisser en attente.
FINITIONS : Faire les coutures. Poser le col au point de mailles au bord de l'encolure, le replier en dehors.

POINT FANTAISIE



■ = 1 m. jersey envers
□ = 1 m. jersey endroit

