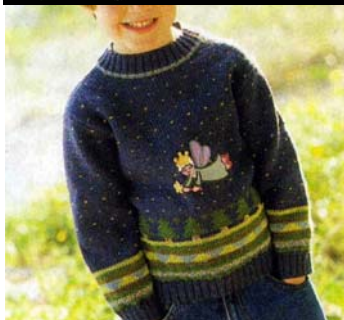


BERGERE
de France



882 **



PULL

Tailles 2-4-6-8 ans

Fournitures

Qual. LUBERON,
Abîme = 4-4-5-6 pel.,
Ronce = 1 pel.,
qual. IDEAL,
Archipel = 1 pel.,
Chartreuse = 1 pel.,
Fougère = 1 pel.,
qual. LUREX 2000,
Or = 1 bobine,
aig. n° 3 et 3,5,
1 vignette à coudre.

Points employés

COTES 2/2, aig. n° 3.
JACQUARD, aig. n° 3,5. Suivre la grille.
Tric. le fil LUREX en triple.
Réglage machine : voir page 3.

Echantillon

Un carré de 10 cm jacquard = 24 m. et 30 rgs.
Important : Tric. avec des aig. plus fines (ou un réglage plus petit) si vous obtenez moins de m. et de rgs que sur cet échantillon. Tric. avec des aig. plus grosses (ou un réglage plus grand) dans le cas contraire.

Réalisation

DOS : Monter 80-88-96-102 m. Abîme.
Tric. 3 cm (12 rgs) côtes 2/2.
Cont. jacquard en augm. 1 m. au 1er rg et en commençant par :
2 ans : la m. 12,
4 ans : la m. 8,
6 ans : la m. 4,
8 ans : la m. 1 de la grille.
Après la m. 20, repr. à la m. 1, mais après le 35ème rg après la m. 20, repr. à la m. 3.
Après le 52ème rg, repr. au 42ème rg.
Emmanchures : A 18-21-24-27 cm (58-68-76-86 rgs) de haut. tot., rab. de ch. côté ts les 2 rgs 1 fs 3 m., 2 fs 2 m., 4 fs 1 m.
Il reste 59-67-75-81 m.

Epaules et encolure : A 15-16-17-18 cm de haut. d'emmanchures (104-116-128-140 rgs de haut. tot.), rab. de ch. côté ts les 2 rgs :

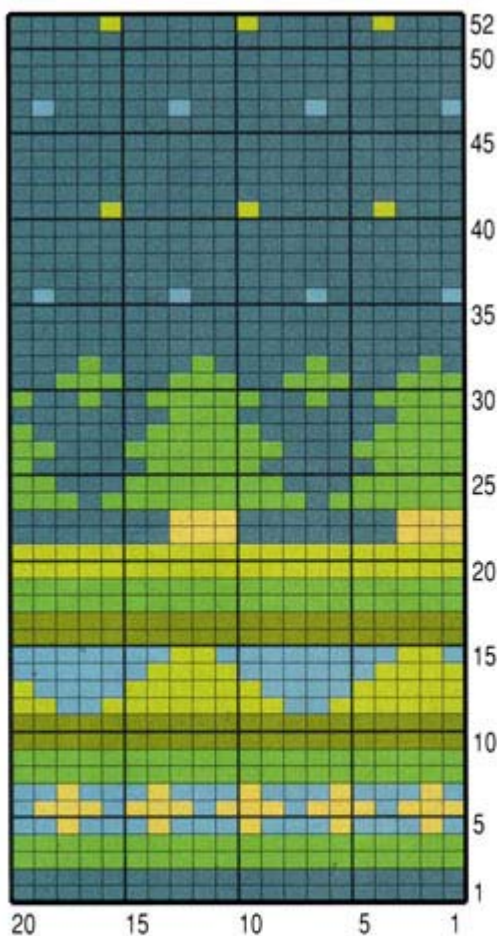
2 ans : 4 fs 4 m.
4 ans : 1 fs 4 m., 3 fs 5 m.
6 ans : 2 fs 5 m., 2 fs 6 m.
8 ans : 4 fs 6 m.
Simultanément, rab. les 17-19-21-23 m. centrales puis de ch. côté ts les 2 rgs 1 fs 3 m., 1 fs 2 m.
DEVANT : Comme le dos.
Encolure : A 12-12-13-14 cm de haut. d'emmanchures (94-104-116-128 rgs de haut. tot.), rab. les 9-11-13-15 m. centrales puis de ch. côté ts les 2 rgs 1 fs 3 m., 2 fs 2 m., 2 fs 1 m.
MANCHES : Monter 48-50-52-54 m. Abîme.

Tric. 3 cm (12 rgs) côtes 2/2.
Cont. jacquard en augm. 1 m. au 1er rg et en commençant par :
2 ans : la m. 4,
4 ans : la m. 3,
6 ans : la m. 2,
8 ans : la m. 1 de la grille.
Mais après le 21ème rg de la grille, repr. au 43ème rg.
Dès le 5ème rg, augm. de ch. côté :
2 ans : 8 fs 1 m. alt. ts les 4 et 6 rgs, 2 fs 1 m. ts les 4 rgs.
4 ans : 6 fs 1 m. alt. ts les 4 et 6 rgs, 6 fs 1 m. ts les 4 rgs.
6 ans : 13 fs 1 m. alt. ts les 4 et 6 rgs.
8 ans : 3 fs 1 m. ts les 6 rgs, 12 fs 1 m. alt. ts les 4 et 6 rgs.
On obtient 69-75-79-85 m.
A 21-23-27-31 cm (66-72-84-96 rgs) de haut. tot., rab. de ch. côté ts les 2 rgs :
2 ans : 1 fs 3 m., 2 fs 2 m., 4 fs 1 m., 2 fs 2 m., 1 fs 3 m., 1 fs 4 m.
4 ans : 1 fs 4 m., 2 fs 2 m., 4 fs 1 m., 3 fs 2 m., 1 fs 3 m., 1 fs 4 m.
6 ans : 1 fs 4 m., 1 fs 3 m., 2 fs 2 m., 3 fs 1 m., 3 fs 2 m., 1 fs 3 m., 1 fs 4 m.
8 ans : 1 fs 4 m., 1 fs 3 m., 8 fs 2 m., 1 fs 3 m., 1 fs 4 m.
Rab. les 25 m. rest. en 1 fois.

COL : Monter 90-98-106-114 m. Abîme.
Tric. 3 cm côtes 2/2 : 10 rgs Abîme, 2 rgs Archipel. Laisser en attente.

FINITIONS : Faire les coutures. Poser le col au point de mailles au bord de l'encolure. Coudre la vignette sur le devant (voir photo).

JACQUARD



= 1 m. ABIME	= 1 m. OR en employant le fil en triple
= 1 m. FOUGERE	= 1 m. RONCE
= 1 m. ARCHIPEL	= 1 m. CHARTREUSE

