

BERGERE
de France



887 **

PULL
Tailles 1-2-3-4

Fournitures

Qual. DOUSSINE,
Pause = 4-5-5-6 pel.,
aig. n° 3 et 3,5,
1 aig. aux.

Points employés

COTES 2/2, aig. n° 3.
JERSEY ENDR., aig. n° 3,5.
COTES FANT., aig. n° 3,5. Sur un n. de m. div. par 12 + 2.
1er rg (endr. du trav.) : * 2 m. env., 10 m. endr. *, répéter de * à *, term. par 2 m. env.
2ème rg et les rgs suiv. : tric. comme les m. se présentent.
Répéter ces 2 rgs.
TORSADE, aig. n° 3,5. Sur 12 m.
1er rg (endr. du trav.) - 3ème - 5ème et 7ème rgs : endr.
2ème rg et ts les rgs pairs : env.
9ème rg : 6 m. croisées à gauche (= glis. 3 m. sur l'aig. aux. devant le trav., tric. les 3 m. suiv. endr. puis les 3 m. de l'aig. aux. à l'endr.), 6 m. endr.
11ème rg : 3 m. endr., 6 m. croisées à gauche, 3 m. endr.
13ème rg : 6 m. endr., 6 m. croisées à gauche.
15ème rg : endr.
17ème rg : repr. au 1er rg.
Réglage machine : voir page 3.

Echantillon

Un carré de 10 cm côtes fant. = 24 m. et 30 rgs.

Important : Tric. avec des aig. plus fines (ou un réglage plus petit) si vous obtenez moins de m. et de rgs que sur cet échantillon. Tric. avec des aig. plus grosses (ou un réglage plus grand) dans le cas contraire.

Réalisation

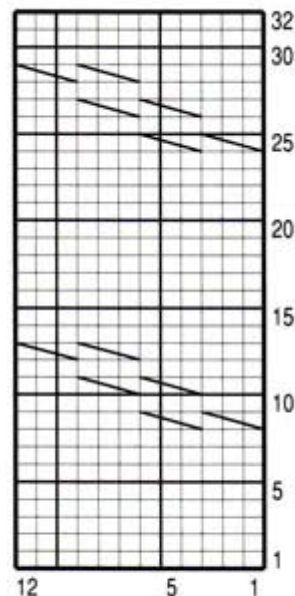
DOS : Monter 104-114-122-132 m.
Tric. 2 cm (8 rgs) côtes 2/2.
Cont. en tric. comme suit : 9-14-18-11 m. jersey endr., 86-86-86-110 m. côtes fant., 9-14-18-11 m. jersey endr.
Dès le 7ème rg, dim. de ch. côté à 4 m. du bord 9 fs 1 m. ts les 4 rgs.
Pour dim. 1 m. à 4 m. du bord : à droite tric. 4 m. endr., 2 m. ens. endr., à gauche lorsqu'il reste 6 m. sur l'aig. gauche tric. 1 S.S., 4 m. endr.
Cont. droit sur les 86-96-104-114 m. rest.
A 20 cm (62 rgs) de haut. tot., augm. de ch. côté à 4 m. du bord :
T. 1 : 9 fs 1 m. ts les 6 rgs, 1 fs 1 m. ts les 4 rgs.
T. 2 - T. 3 et T. 4 : 10 fs 1 m. ts les 6 rgs.
On obtient 106-116-124-134 m.
Emmanchures : A 39-40-40-41 cm (120-122-122-126 rgs) de haut. tot., rab. de ch. côté ts les 2 rgs :
T. 1 : 1 fs 4 m., 1 fs 3 m., 2 fs 2 m., 4 fs 1 m.
T. 2 : 1 fs 4 m., 1 fs 3 m., 2 fs 2 m., 5 fs 1 m.

T. 3 : 1 fs 4 m., 1 fs 3 m., 3 fs 2 m., 4 fs 1 m.
T. 4 : 1 fs 4 m., 1 fs 3 m., 3 fs 2 m., 5 fs 1 m.
Il reste 76-84-90-98 m.
Epaules : A 17-18-20-21 cm de haut. d'emmanchures (172-178-184-190 rgs de haut. tot.), rab. de ch. côté ts les 2 rgs :
T. 1 : 2 fs 3 m., 2 fs 4 m.
T. 2 : 3 fs 4 m., 1 fs 5 m.
T. 3 : 1 fs 4 m., 3 fs 5 m.
T. 4 : 2 fs 5 m., 2 fs 6 m.
Col : Cont. sur les 48-50-52-54 m. centrales en dim. de ch. côté à 1 m. du bord 5 fs 1 m. ts les 2 rgs puis augm. de ch. côté à 1 m. du bord 5 fs 1 m. ts les 2 rgs.
Rab. les 38-40-42-44 m. obtenues.
DEVANT : Monter 104-114-122-132 m.
Tric. 2 cm (8 rgs) côtes 2/2.
Cont. en tric. comme suit : 9-14-18-11 m. jersey endr., 38-38-38-50 m. côtes fant., 12 m. torsade en augm. 2 m. au 1er rg, 38-38-38-50 m. côtes fant., 9-14-18-11 m. jersey endr.
(On obtient 106-116-124-134 m.)
Dès le 7ème rg, dim. puis augm. de ch. côté comme au dos.
On obtient 108-118-126-136 m.

Emmanchures et épaules : Comme au dos.
Encolure : A 16-17-19-20 cm de haut. d'emmanchures (168-174-180-186 rgs de haut. tot.), laisser en attente les 20-22-24-26 m. centrales puis de ch. côté ts les 2 rgs 1 fs 6 m., 1 fs 4 m., 1 fs 3 m., 1 fs 2 m.
Col : Après la dernière dim. d'épaules, repr. les 50-52-54-56 m. laissées en attente à l'encolure, tric. torsade sur les 12 m. centrales et côtes fant. de ch. côté en dim. puis en augm. de ch. côté comme au dos et rab.
BORDURES D'EMMANCHURES (2) : Monter 110-118-130-138 m.
Tric. 2 cm (8 rgs) côtes 2/2.
Laisser en attente.

FINITIONS : Faire les coutures. Poser les bordures au point de mailles au bord des emmanchures.
Replier le col par moitié sur l'env. et ourler.

TORSADE



□ = 1 m. jersey endroit
▤ = 6 m. croisées à gauche

