

BERGERE
de France



888 ***

PULL
Tailles 1-2-3-4

Fournitures

Qual. PRINCESSE,
Courtisane = 4-5-5-6 pel.,
un peu de fil de couleur différente,
aig. n° 3,5.

Points employés

POINT FANT, aig. n° 3,5. Sur un n. de
m. div. par 9 + 2.
1er rg (endr. du trav.), 3ème et 5ème
rgs : endr.
2ème et 4ème rgs : env.

6ème rg : 4 m. env. Courtisane, * 3 m.
env. en tric. ens. le fil Courtisane + le fil
de couleur différente, 6 m. env.
Courtisane *, répéter de * à *, term par 4
m. env. Courtisane au lieu de 6, couper
le fil de couleur différente.

7ème-9ème et 11ème rgs : endr.

8ème et 10ème rgs : env.

12ème rg : 1 m. env., * former des plis
comme suit : avec l'aig. droite lever la
1ère boucle de 2 couleurs située à droite
du trav. obtenue 6 rgs plus bas, la placer
sur l'aig. gauche et la tric. ens. env. avec
la m. suiv., tric. de la même manière les
2 boucles de 2 couleurs rest. avec les 2
m. suiv., 6 m. env. *, répéter de * à *,
term. par 7 m. env. au lieu de 6.

Au rg suiv., retirer le fil de couleur
différente (sur l'endr. du trav., les plis
sont penchés vers la droite).

13ème-15ème et 17ème rgs : endr.

14ème et 16ème rgs : env.

18ème rg : comme le 6ème rg.

19ème-21ème et 23ème rgs : endr.

20ème et 22ème rgs : env.

24ème rg : 7 m. env., former des plis
comme suit : * lever la 1ère boucle de 2
couleurs située à droite du trav. obtenue
5 rgs plus bas, la placer sur l'aig. gauche
et la tric. ens. env. avec la m. suiv., tric.
de la même manière les 2 boucles de 2
couleurs rest. avec les 2 m. suiv., 6 m.
env. *, répéter de * à *, term. par 1 m.
env. au lieu de 6.

Au rg suiv., retirer le fil de couleur
différente (sur l'endr. du trav., les plis
sont penchés vers la gauche).

JERSEY ENDR., aig. n° 3,5.

Echantillon

Un carré de 10 cm point fant. = 22 m. et
42 rgs.

Important : Tric. avec des aig. plus fines
si vous obtenez moins de m. et de rgs
que sur cet échantillon. Tric. avec des
aig. plus grosses dans le cas contraire.

Réalisation

DOS : Monter 96-104-112-122 m.

Tric. point fant. en suiv. la grille.

Attention selon la taille réalisée, former
les plis sur les côtés seulement si le n.
de m. le permet.

Au 6ème rg, commencer par :

T. 1 : 5 m. env. au lieu de 4.

T. 2 et T. 4 : 9 m. env. au lieu de 4.

T. 3 : l'explication.

Dès le 5ème rg, dim. de ch. côté à 2 m.
du bord 7 fs 1 m. ts les 6 rgs.

Pour dim. 1 m. à 2 m. du bord : à droite
tric. 2 m. endr., 2 m. ens. endr., à
gauche lorsqu'il reste 4 m. sur l'aig.
gauche, tric. 1 S.S., 2 m. endr.
Il reste 82-90-98-108 m.

A 11 cm (46 rgs) de haut. tot., augm. de

ch. côté à 2 m. du bord :

T. 1 : 10 fs 1 m. ts les 8 rgs.

T. 2 et T. 3 : 8 fs 1 m. ts les 8 rgs, 2 fs
1 m. ts les 10 rgs.

T. 4 : 10 fs 1 m. alt. ts les 8 et 10 rgs.

On obtient 102-110-118-128 m.

Emmanchures : A 31-32-32-33 cm (130-
134-134-138 rgs) de haut. tot., rab. de
ch. côté ts les 2 rgs :

T. 1 : 1 fs 3 m., 2 fs 2 m., 4 fs 1 m.

T. 2 : 1 fs 3 m., 3 fs 2 m., 3 fs 1 m.

T. 3 : 1 fs 3 m., 3 fs 2 m., 4 fs 1 m.

T. 4 : 1 fs 3 m., 3 fs 2 m., 5 fs 1 m.

Il reste 80-86-92-100 m.

Epaules et encolure : A 17-18-20-21 cm
de haut. d'emmanchures (202-210-220-
228 rgs de haut. tot.), rab. de ch. côté ts
les 2 rgs :

T. 1 : 2 fs 7 m., 1 fs 8 m.

T. 2 : 3 fs 8 m.

T. 3 : 2 fs 9 m., 1 fs 8 m.

T. 4 : 2 fs 10 m., 1 fs 9 m.

Simultanément, rab. les 26-28-30-32 m.
centrales, puis de ch. côté ts les 2 rgs 1
fs 3 m., 1 fs 2 m.

DEVANT : Comme le dos.

Encolure : A 11-12-14-15 cm de haut.

d'emmanchures (176-184-194-202 rgs
de haut. tot.), rab. les 12-14-16-18 m.
centrales, puis de ch. côté ts les 2 rgs 1
fs 3 m., 2 fs 2 m., 3 fs 1 m., ts les 4 rgs 2
fs 1 m.

BORDURES D'EMMANCHURES (2) :

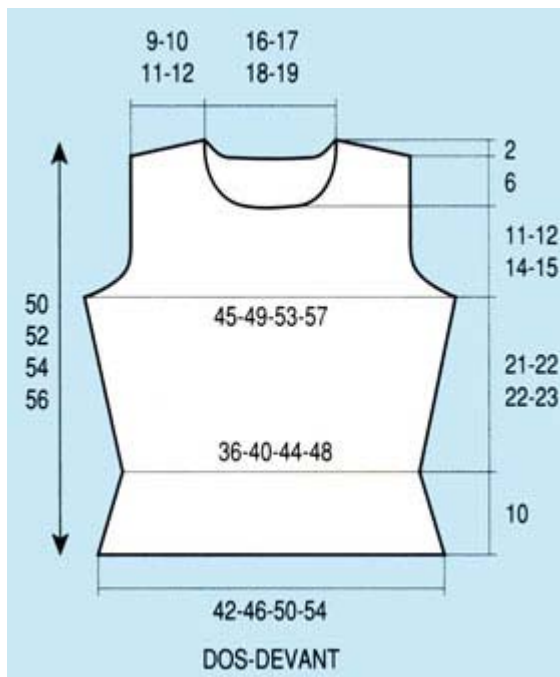
Monter 87-92-102-107 m.

Tric. 5 rgs jersey endr., laisser en
attente.

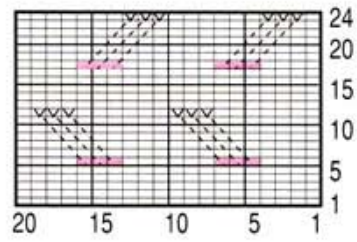
BORDURE D'ENCOLURE : Monter 104-
108-112-116 m.

Tric. 5 rgs jersey endr., laisser en
attente.

FINITIONS : Faire les coutures. Poser
au point de mailles les bordures au bord
des emmanchures, puis la bordure au
bord de l'encolure.

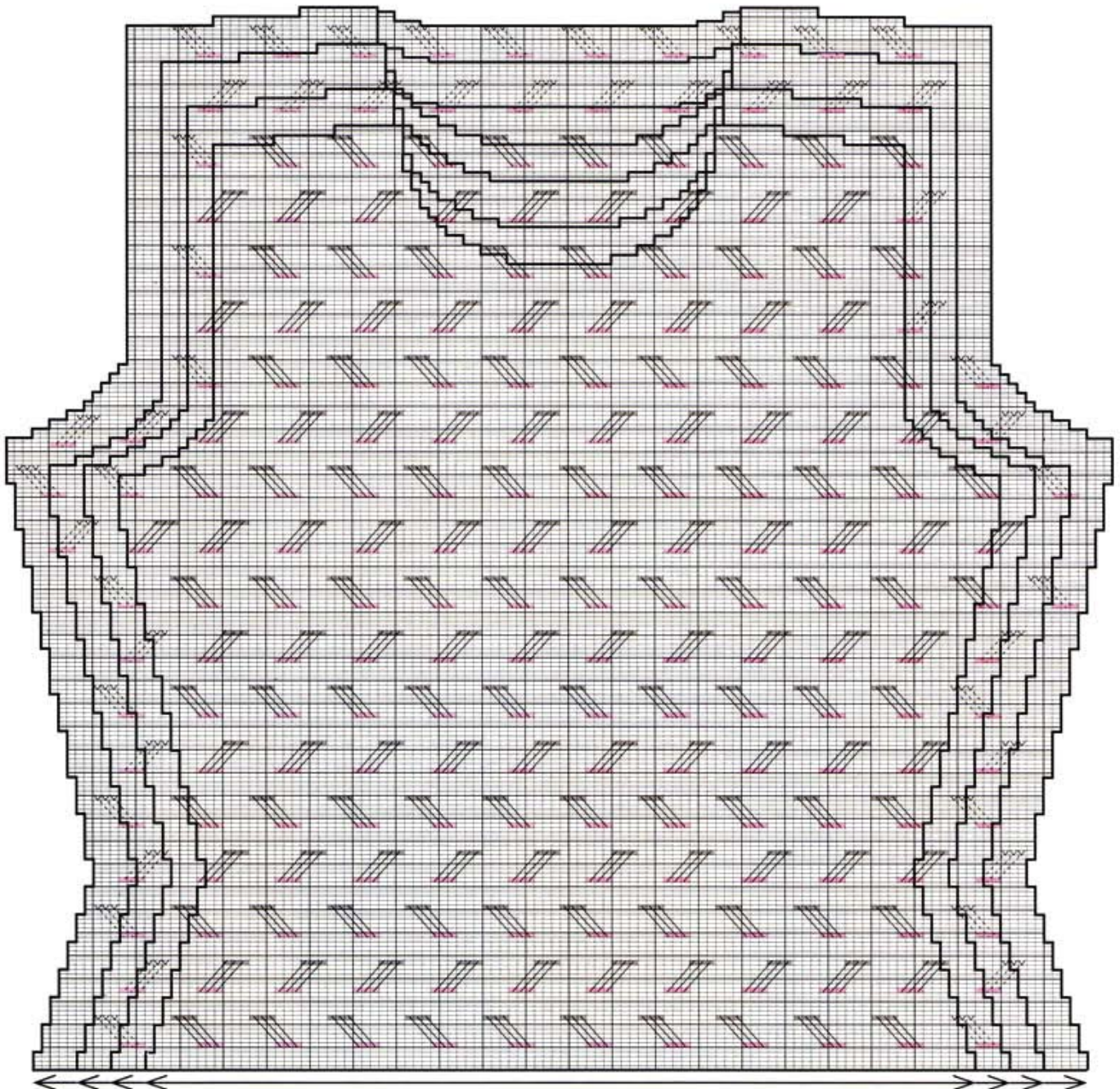


POINT FANTAISIE



- = 1 m. jersey endroit
- = 1 m. envers en utilisant 1 fil Courtisane + 1 fil de couleur différente
- ∞ = 1 m. envers ensemble avec 1 pied de maille placé 6 rgs plus bas

DOS-DEVANT



T. 1 = 96 m. / T. 2 = 104 m. / T. 3 = 112 m. / T. 4 = 122 m.