

**BERGERE**  
de France

5ème rg : 1 m. env., 1 m. endr., 1 S.S.,  
1 jeté, 2 m. endr., 1 m. env.  
7ème rg : repr. au 1er rg.  
Réglage machine : voir page 3.

### Echantillon

Un carré de 10 cm jersey endr. = 31 m.  
et 42 rgs.

**Important :** Tric. avec des aig. plus fines  
(ou un réglage plus petit) si vous  
obtenez moins de m. et de rgs que sur  
cet échantillon. Tric. avec des aig. plus  
grosses (ou un réglage plus grand) dans  
le cas contraire.

### Réalisation

**DOS :** Monter 145-157-169-181-195 m.  
Tric. 3 cm (16 rgs) côtes 1/1.

Cont. jersey endr. en dim. de ch. côté à  
2 m. du bord 3 fs 1 m. ts les 10 rgs, 6 fs  
1 m. ts les 8 rgs.

**Pour dim. 1 m. à 2 m. du bord :** à droite  
tric. 2 m. endr., 2 m. ens. endr., à  
gauche lorsqu'il reste 4 m. sur l'aig.  
gauche tric. 1 S.S., 2 m. endr.

Il reste 127-139-151-163-177 m.

A 24 cm (104 rgs) de haut. tot., augm.  
de ch. côté à 2 m. du bord :

T. 1 : 4 fs 1 m. ts les 10 rgs, 5 fs 1 m. ts  
les 8 rgs.

T. 2 et T. 3 : 7 fs 1 m. ts les 10 rgs, 2 fs  
1 m. ts les 8 rgs.

T. 4 et T. 5 : 9 fs 1 m. ts les 10 rgs.

On obtient 145-157-169-181-195 m.

**Emmanchures :** A 43-44-44-45-46 cm  
(186-190-190-194-198 rgs) de haut. tot.,  
rab. de ch. côté ts les 2 rgs :

T. 1 : 1 fs 4 m., 1 fs 3 m., 3 fs 2 m., 4 fs  
1 m.

T. 2 : 1 fs 4 m., 1 fs 3 m., 4 fs 2 m., 4 fs  
1 m.

T. 3 : 1 fs 4 m., 1 fs 3 m., 4 fs 2 m., 5 fs  
1 m.

T. 4 : 1 fs 5 m., 2 fs 3 m., 3 fs 2 m., 6 fs  
1 m.

T. 5 : 1 fs 5 m., 2 fs 3 m., 5 fs 2 m., 6 fs  
1 m.

Il reste 111-119-129-135-141 m.

**Épaules et encolure :** A 19-20-22-23-24  
cm de haut. d'emmanchures (266-274-  
284-292-300 rgs de haut. tot.), rab. de  
ch. côté ts les 2 rgs :

T. 1 : 1 fs 5 m., 4 fs 6 m.

T. 2 : 3 fs 6 m., 2 fs 7 m.

T. 3 : 5 fs 7 m.

T. 4 : 3 fs 7 m., 2 fs 8 m.

T. 5 : 5 fs 8 m.

Simultanément, rab. les 35-37-41-43-43  
m. centrales puis de ch. côté ts les 2 rgs  
1 fs 4 m., 1 fs 3 m., 1 fs 2 m.

**DEVANT :** Monter 145-157-169-181-195  
m.

Tric. 2 rgs côtes 1/1 en commençant T. 5  
par 1 m. env., puis cont. comme suit 69-  
75-81-87-94 m. côtes 1/1, 7 m. point  
ajouré, 69-75-81-87-94 m. côtes 1/1.

A 3 cm (16 rgs) de haut. tot., cont. en

tric. 69-75-81-87-94 m. jersey endr., 7

m. point ajouré, 69-75-81-87-94 m.

Tric. 69-75-81-87-94 m. jersey endr., 7

m. point ajouré, 69-75-81-87-94 m.

Tric. 69-75-81-87-94 m. jersey endr., 7

m. point ajouré, 69-75-81-87-94 m.

Tric. 69-75-81-87-94 m. jersey endr., 7

m. point ajouré, 69-75-81-87-94 m.

Tric. 69-75-81-87-94 m. jersey endr., 7

m. point ajouré, 69-75-81-87-94 m.

Tric. 69-75-81-87-94 m. jersey endr., 7

m. point ajouré, 69-75-81-87-94 m.

Tric. 69-75-81-87-94 m. jersey endr., 7

m. point ajouré, 69-75-81-87-94 m.

Tric. 69-75-81-87-94 m. jersey endr., 7

m. point ajouré, 69-75-81-87-94 m.

Tric. 69-75-81-87-94 m. jersey endr., 7

m. point ajouré, 69-75-81-87-94 m.

Tric. 69-75-81-87-94 m. jersey endr., 7

m. point ajouré, 69-75-81-87-94 m.

Tric. 69-75-81-87-94 m. jersey endr., 7

m. point ajouré, 69-75-81-87-94 m.

Tric. 69-75-81-87-94 m. jersey endr., 7

m. point ajouré, 69-75-81-87-94 m.

Tric. 69-75-81-87-94 m. jersey endr., 7

m. point ajouré, 69-75-81-87-94 m.

Tric. 69-75-81-87-94 m. jersey endr., 7

m. point ajouré, 69-75-81-87-94 m.

Tric. 69-75-81-87-94 m. jersey endr., 7

m. point ajouré, 69-75-81-87-94 m.

Tric. 69-75-81-87-94 m. jersey endr., 7

m. point ajouré, 69-75-81-87-94 m.

Tric. 69-75-81-87-94 m. jersey endr., 7

m. point ajouré, 69-75-81-87-94 m.

Tric. 69-75-81-87-94 m. jersey endr., 7

m. point ajouré, 69-75-81-87-94 m.

Tric. 69-75-81-87-94 m. jersey endr., 7

m. point ajouré, 69-75-81-87-94 m.

Tric. 69-75-81-87-94 m. jersey endr., 7

m. point ajouré, 69-75-81-87-94 m.

Tric. 69-75-81-87-94 m. jersey endr., 7

m. point ajouré, 69-75-81-87-94 m.

Tric. 69-75-81-87-94 m. jersey endr., 7

m. point ajouré, 69-75-81-87-94 m.

Tric. 69-75-81-87-94 m. jersey endr., 7

m. point ajouré, 69-75-81-87-94 m.

Tric. 69-75-81-87-94 m. jersey endr., 7

m. point ajouré, 69-75-81-87-94 m.

Tric. 69-75-81-87-94 m. jersey endr., 7

m. point ajouré, 69-75-81-87-94 m.

Tric. 69-75-81-87-94 m. jersey endr., 7

m. point ajouré, 69-75-81-87-94 m.

Tric. 69-75-81-87-94 m. jersey endr., 7

m. point ajouré, 69-75-81-87-94 m.

Tric. 69-75-81-87-94 m. jersey endr., 7

m. point ajouré, 69-75-81-87-94 m.

Tric. 69-75-81-87-94 m. jersey endr., 7

m. point ajouré, 69-75-81-87-94 m.

Tric. 69-75-81-87-94 m. jersey endr., 7

m. point ajouré, 69-75-81-87-94 m.

Tric. 69-75-81-87-94 m. jersey endr., 7

m. point ajouré, 69-75-81-87-94 m.

Tric. 69-75-81-87-94 m. jersey endr., 7

m. point ajouré, 69-75-81-87-94 m.

- T. 4 et T. 5 par 1 m. env., puis cont.  
comme suit 32-33-35-36-38 m. côtes  
1/1, 7 m. point ajouré, 32-33-35-36-38  
m. côtes 1/1.

A 3 cm (16 rgs) de haut. tot., cont. en  
tric. 32-33-35-36-38 m. jersey endr., 7  
m. point ajouré, 32-33-35-36-38 m.  
Tric. 32-33-35-36-38 m. jersey endr.

Dès le 7ème rg, augm. de ch. côté à 2  
m. du bord :

T. 1 : 12 fs 1 m. alt. ts les 8 et 10 rgs, 6  
fs 1 m. ts les 8 rgs.

T. 2 : 16 fs 1 m. ts les 8 rgs, 4 fs 1 m.

T. 3 : 18 fs 1 m. alt. ts les 6 et 8 rgs, 5 fs  
1 m. ts les 6 rgs.

T. 4 : 6 fs 1 m. alt. ts les 6 et 8 rgs, 19 fs  
1 m. ts les 6 rgs.

T. 5 : 26 fs 1 m. ts les 6 rgs.

On obtient 107-113-123-129-135 m.

A 42 cm (180 rgs) de haut. tot., rab. de  
ch. côté ts les 2 rgs :

T. 1 : 1 fs 4 m., 1 fs 3 m., 2 fs 2 m., 17 fs  
1 m., 3 fs 2 m., 1 fs 3 m., 1 fs 4 m.

T. 2 : 1 fs 4 m., 1 fs 3 m., 3 fs 2 m., 18 fs  
1 m., 3 fs 2 m., 1 fs 3 m., 1 fs 4 m.

T. 3 : 1 fs 4 m., 1 fs 3 m., 3 fs 2 m., 18 fs  
1 m., 4 fs 2 m., 2 fs 3 m., 1 fs 4 m.

T. 4 : 1 fs 5 m., 2 fs 3 m., 3 fs 2 m., 20 fs  
1 m., 4 fs 2 m., 1 fs 3 m., 1 fs 4 m.

T. 5 : 1 fs 5 m., 2 fs 3 m., 3 fs 2 m., 22 fs  
1 m., 4 fs 2 m., 1 fs 3 m., 1 fs 5 m.

Rab. les 25 m. rest. en 1 fs.

**COL :** Se tric. en 2 parties : monter 129-  
135-143-151-157 m. pour le dos et 1  
devant, monter 69-73-77-81-85 m. pour  
l'autre devant.

Tric. 2 cm (10 rgs) côtes 1/1.

Laisser en attente.

**FINITIONS :** Faire les coutures. Poser le  
col au point de mailles au bord de  
l'encolure. Former les 2 bords étroits par  
une couture en biais au milieu devant  
pour former la pointe.

**890 \*\***



### PULL

Tailles 1-2-3-4-5

### Fournitures

Qual. CIBOULETTE,  
Chérubin = 6-7-7-8-9 pel.,  
aig. n° 2 et 2,5.

### Points employés

COTES 1/1, aig. n° 2.

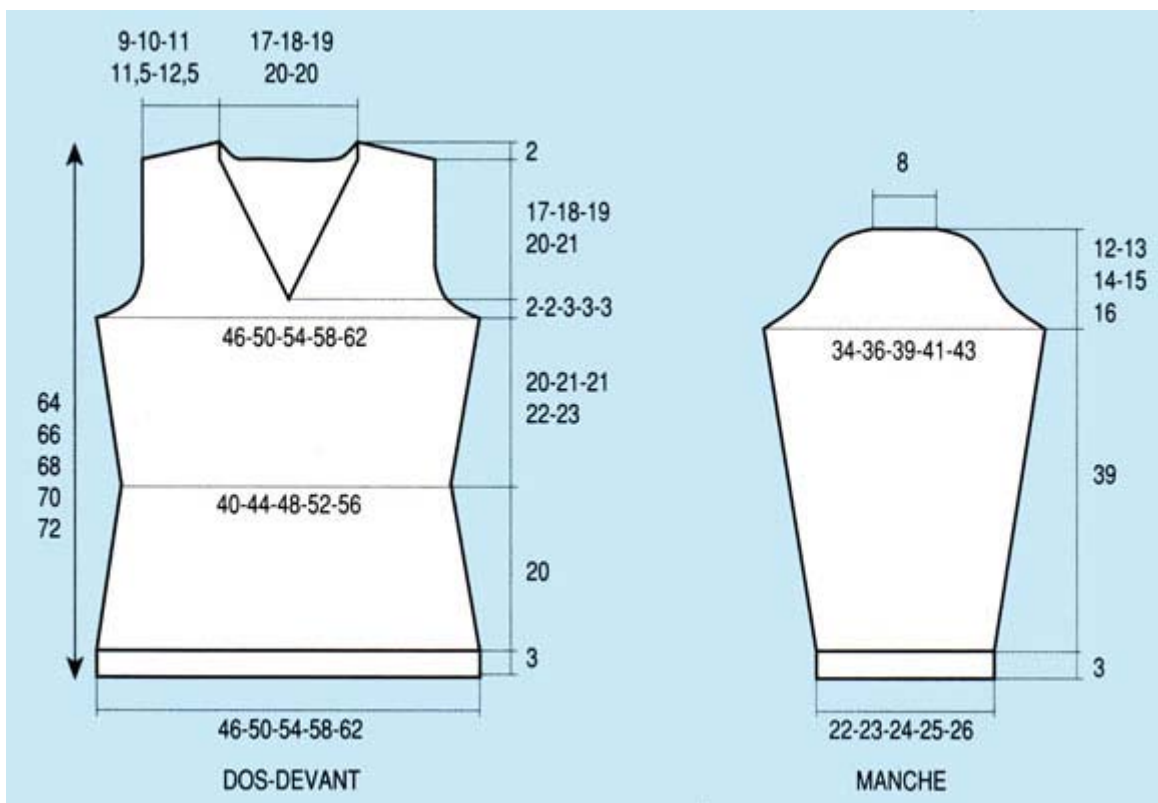
JERSEY ENDR., aig. n° 2,5.

POINT AJOURE, aig. n° 2 et 2,5. Sur 7  
m.

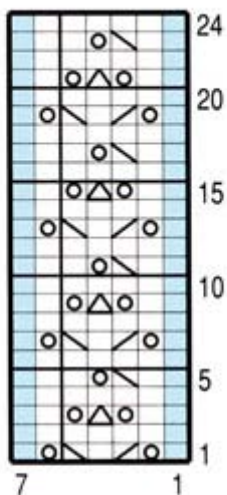
1er rg (endr. du trav.) : 1 m. env., 1  
jeté, 2 m. ens. endr., 1 m. endr., 1 S.S.,  
1 jeté, 1 m. env.

2ème rg et ts les rgs pairs : 1 m. endr.,  
5 m. env., 1 m. endr.

3ème rg : 1 m. env., 1 m. endr., 1 jeté, 1  
double diminution, 1 jeté, 1 m. endr., 1  
m. env.



**POINT AJOURE**



- = 1 m. jersey envers
- = 1 m. jersey endroit
- = 1 jeté
- = 2 m. ensemble endroit
- = 1 surjet simple
- △ = 1 double diminution