

**BERGERE**  
de France



**897 \*\***



## GILET MANCHES COURTES

Tailles 1-2-3-4-5

### Fournitures

Qual. COTON FIFTY,  
Blé = 8-8-9-10-11 pel.,  
aig. n° 2,5 et 3,  
1 aig. aux.,  
5 boutons.

### Points employés

COTES FANT., aig. n° 2,5. Sur un n. de m. div. par 9 + 7.

1er rg (endr. du trav.) : \* 2 m. env., 1 m. endr., 1 m. env., 1 m. endr., 2 m. env., 2 m. endr. \*, répéter de \* à \*, term. par 2 m. env., 1 m. endr., 1 m. env., 1 m. endr., 2 m. env.

2ème rg et ts les rgs pairs : tric. comme les m. se présentent.

3ème rg : \* 2 m. env., 1 m. endr., 1 m. env., 1 m. endr., 2 m. env., 2 m. croisées à droite \*, répéter de \* à \*, term. par 2 m. env., 1 m. endr., 1 m. env., 1 m. endr., 2 m. env.

5ème rg : \* 2 m. env., 1 m. endr., 1 m. env., 1 m. endr., 2 m. env., 2 m. croisées à gauche \*, répéter de \* à \*, term. par 2 m. env., 1 m. endr., 1 m. env., 1 m. endr., 2 m. env.

7ème rg : repr. au 3ème rg.

POINT AJOURE, aig. n° 3. Sur 7 m.

1er rg (endr. du trav.) et 3ème rg : env.

2ème et 4ème rgs : endr.

5ème rg : 2 m. env., 2 m. ens. env., 1 jeté, 3 m. env.

6ème rg : 3 m. endr., 1 m. env., 3 m. endr.

7ème et 9ème rgs : 1 m. env., 2 m. ens. env., 1 jeté, 1 m. env., 1 jeté, 2 m. ens. env., 1 m. env.

8ème et 10ème rgs : 2 m. endr., 1 m. env., 1 m. endr., 1 m. env., 2 m. endr.

11ème rg : env.

12ème rg : endr.

13ème rg : repr. au 1er rg.

TORSADE, aig. n° 3. Sur 8 m.

1er rg (endr. du trav.) : 3 m. endr., 2 m. env., 3 m. endr.

2ème rg et ts les rgs pairs : tric. comme les m. se présentent.

3ème - 7ème et 11ème rgs : 3 m. endr., 2 m. env., 3 m. croisées à droite (= glis. 2 m. sur l'aig. aux. derrière le trav., tric. la m. suiv. endr. puis les 2 m. de l'aig. aux. à l'endr.).

5ème - 9ème - 13ème - 17ème et 21ème rgs : tric. comme les m. se présentent.

15ème - 19ème et 23ème rgs : 3 m. croisées à droite, 2 m. env., 3 m. endr.

25ème rg : repr. au 1er rg.

POINT FANT., aig. n° 3. Sur un n. de m. div. par 15 + 7.

Tric. \* 7 m. point ajouré, 8 m. torsade \*, répéter de \* à \*, term. par 7 m. point ajouré.

Réglage machine : voir page 3.

### Echantillon

Un carré de 10 cm point fant. = 31 m. et 37 rgs.

Important : Tric. avec des aig. plus fines (ou un réglage plus petit) si vous obtenez moins de m. et de rgs que sur

cet échantillon. Tric. avec des aig. plus grosses (ou un réglage plus grand) dans le cas contraire.

### Réalisation

DOS : Monter 130-142-154-168-180 m.

Tric. 3 cm (14 rgs) côtes fant. en commençant par :

T. 1 : 1 m. env., 2 m. endr. puis l'explication.

T. 2 : l'explication.

T. 3 : 1 m. endr., 1 m. env., 1 m. endr., 2 m. env., 2 m. endr. puis l'explication.

T. 4 : 2 m. env., 2 m. endr. puis l'explication.

T. 5 : 3 m. env. au lieu de 2.

Cont. point fant. en augm. 3 m. au 1er rg et en commençant par :

T. 1 : 3 m. torsade (= 3 m. endr.) puis l'explication.

T. 2 : 1 m. point ajouré au lieu de 7.

T. 3 : l'explication.

T. 4 : 7 m. torsade (= 2 m. endr., 2 m. env., 3 m. endr.) puis l'explication.

T. 5 : 5 m. point ajouré au lieu de 7.

On obtient 133-145-157-171-183 m.

Dès le 15ème rg, augm. de ch. côté :

T. 1 : 6 fs 1 m. alt. ts les 14 et 16 rgs.

T. 2 et T. 3 : 6 fs 1 m. ts les 16 rgs.

T. 4 et T. 5 : 6 fs 1 m. alt. ts les 16 et 18 rgs.

On obtient 145-157-169-183-195 m.

Emmanchures : A 31-32-32-33-34 cm (120-124-124-128-132 rgs) de haut. tot., rab. de ch. côté ts les 2 rgs :

T. 1 : 1 fs 4 m., 1 fs 3 m., 3 fs 2 m., 4 fs 1 m.

T. 2 : 1 fs 5 m., 1 fs 3 m., 3 fs 2 m., 5 fs 1 m.

T. 3 : 1 fs 5 m., 1 fs 3 m., 3 fs 2 m., 6 fs 1 m.

T. 4 : 1 fs 5 m., 1 fs 4 m., 1 fs 3 m., 3 fs 2 m., 6 fs 1 m.

T. 5 : 1 fs 5 m., 1 fs 4 m., 2 fs 3 m., 4 fs 2 m., 4 fs 1 m.

Il reste 111-119-129-135-141 m.

Epaules et encolure : A 18-19-21-22-23 cm de haut. d'emmanchures (188-196-202-210-218 rgs de haut. tot.), rab. de ch. côté ts les 2 rgs :

T. 1 : 3 fs 8 m., 1 fs 9 m.

T. 2 : 1 fs 8 m., 3 fs 9 m.

T. 3 : 1 fs 9 m., 3 fs 10 m.

T. 4 : 4 fs 10 m.

T. 5 : 1 fs 10 m., 3 fs 11 m.

Simultanément, rab. les 31-35-37-41-41 m. centrales puis de ch. côté ts les 2 rgs 1 fs 4 m., 1 fs 3 m.

DEVANT DROIT : Monter 64-70-76-83-89 m.

Tric. 3 cm (14 rgs) côtes fant.

Cont. point fant. en augm. 1 m. au 1er rg et en commençant par 2 m. point ajouré au lieu de 7.

Dès le 15ème rg, augm. à gauche comme au dos.

Emmanchure et épaule : Rab. à gauche comme au dos.

Encolure : A 31-32-32-33-34 cm (120-124-124-128-132 rgs) de haut. tot., rab. à droite :

T. 1 : 14 fs 1 m. al. ts les 2 et 4 rgs, 7 fs 1 m. ts les 4 rgs.

T. 2 : 18 fs 1 m. alt. ts les 2 et 4 rgs, 5 fs 1 m. ts les 4 rgs.

T. 3 : 16 fs 1 m. alt. ts les 2 et 4 rgs, 8 fs 1 m. ts les 4 rgs.

T. 4 : 20 fs 1 m. alt. ts les 2 et 4 rgs, 6 fs 1 m. ts les 4 rgs.

T. 5 : 16 fs 1 m. alt. ts les 2 et 4 rgs, 10 fs 1 m. ts les 4 rgs.

DEVANT GAUCHE : En sens inverse.

Commencer les côtes fant. et le point fant. comme au dos.

MANCHES : Monter 85-91-97-103-109 m.

Tric. 3 cm (14 rgs) côtes fant. en commençant par :

T. 1 et T. 4 : 1 m. env., 2 m. endr. puis l'explication.

T. 2 et T. 5 : 1 m. env., 1 m. endr., 2 m. env., 2 m. endr. puis l'explication.

T. 3 : l'explication.

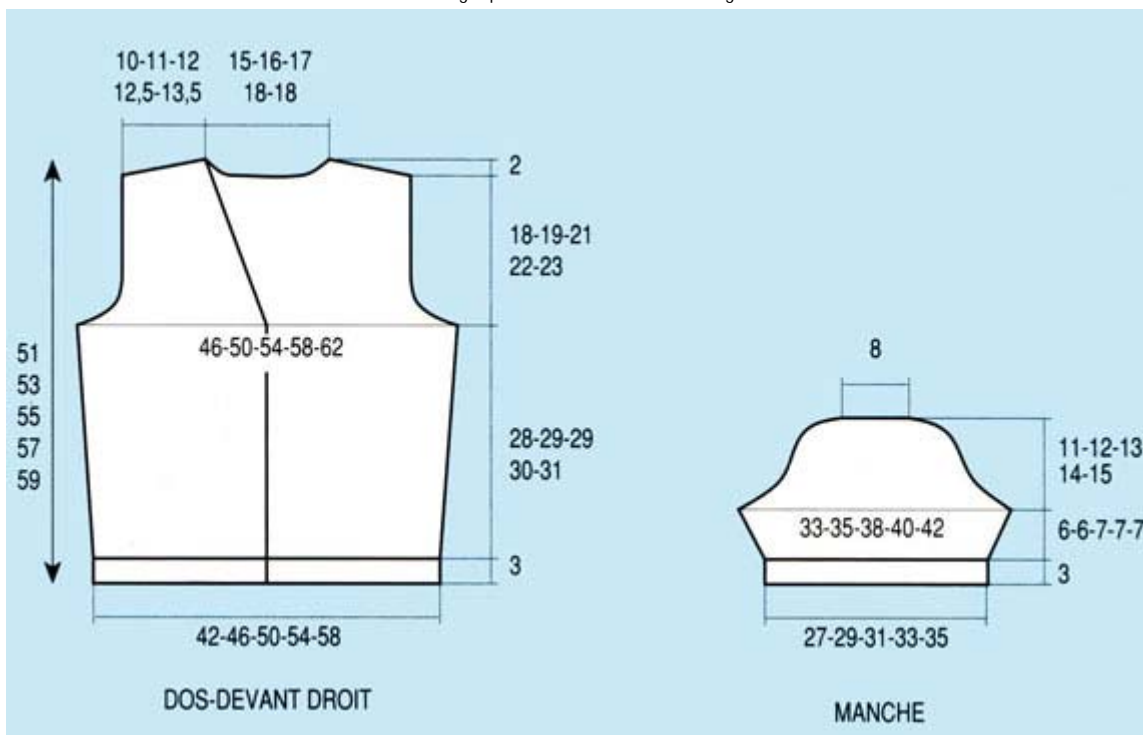
Cont. point fant. en augm. 2 m. au 1er rg et en commençant par :

T. 1 : 2 m. point ajouré au lieu de 7.

T. 2 : 5 m. point ajouré au lieu de 7.

T. 3 : 1 m. torsade (= 1 m. endr.) puis l'explication.

T. 4 : 4 m. torsade (= 1 m. env., 3 m. endr.) puis l'explication.



T. 5 : 7 m. torsade (= 2 m.endr., 2 m. env., 3 m. endr.) puis l'explication.  
 Dès le 3ème rg, augm. de ch. côté ts les 2 rgs :

T. 1 et T. 2 : 9 fs 1 m.

T. 3 - T. 4 et T. 5 : 11 fs 2 m.

On obtient 105-111-121-127-133 m.

A 9-9-10-10-10 cm (38-38-40-40-40 rgs)

de haut. tot., rab. de ch. côté ts les 2

rgs :

T. 1 : 1 fs 5 m., 1 fs 3 m., 3 fs 2 m., 10 fs 1 m., 4 fs 2 m., 1 fs 3 m., 1 fs 5 m.

T. 2 : 1 fs 5 m., 1 fs 3 m., 3 fs 2 m., 12 fs 1 m., 3 fs 2 m., 2 fs 3 m., 1 fs 5 m.

T. 3 : 1 fs 5 m., 1 fs 3 m., 3 fs 2 m., 11 fs 1 m., 4 fs 2 m., 2 fs 3 m., 1 fs 4 m., 1 fs 5 m.

T. 4 : 1 fs 5 m., 1 fs 4 m., 1 fs 3 m., 3 fs 2 m., 13 fs 1 m., 4 fs 2 m., 1 fs 3 m., 1 fs 4 m., 1 fs 5 m.

T. 5 : 1 fs 5 m., 1 fs 4 m., 1 fs 3 m., 3 fs 2 m., 15 fs 1 m., 3 fs 2 m., 2 fs 3 m., 1 fs 4 m., 1 fs 5 m.

Rab. les 25 m. rest. en 1 fs.

### BORDURES DES DEVANTS ET D'ENCOLURE :

Se tric. en 3 parties :

Monter 154-160-166-174-180 m. pour

ch. devant, tric. 2 cm (8 rgs) côtes fant.

en commençant la bordure gauche

comme l'explication et la bordure droite

par :

T. 1 : 1 m. env., 2 m. endr. puis

l'explication.

T. 2 : l'explication.

T. 3 : 1 m. env., 1 m. endr., 2 m. env., 2

m. endr. puis l'explication.

T. 4 : 2 m. env., 2 m. endr. puis

l'explication.

T. 5 : 3 m. env. au lieu de 2.

Laisser en attente, mais à la bordure

droite, à mi-haut., ouvrir 5 boutonnières

de 2 m., la 1ère à 4 m. du bas, les

autres espacées de 18-19-19-20-21 m.

Monter 47-51-55-59-62 m. pour le dos,

tric. 2 cm (8 rgs) côtes fant. en

commençant par :

T. 1 : 4 m. env. au lieu de 2.

T. 2 : 2 m. env., 2 m. endr. puis

l'explication.

T. 3 : 1 m. env., 1 m. endr., 2 m. env., 2

m. endr. puis l'explication.

T. 4 : 1 m. env. au lieu de 2.

T. 5 : 1 m. endr., 2 m. env., 2 m. endr.

puis l'explication.

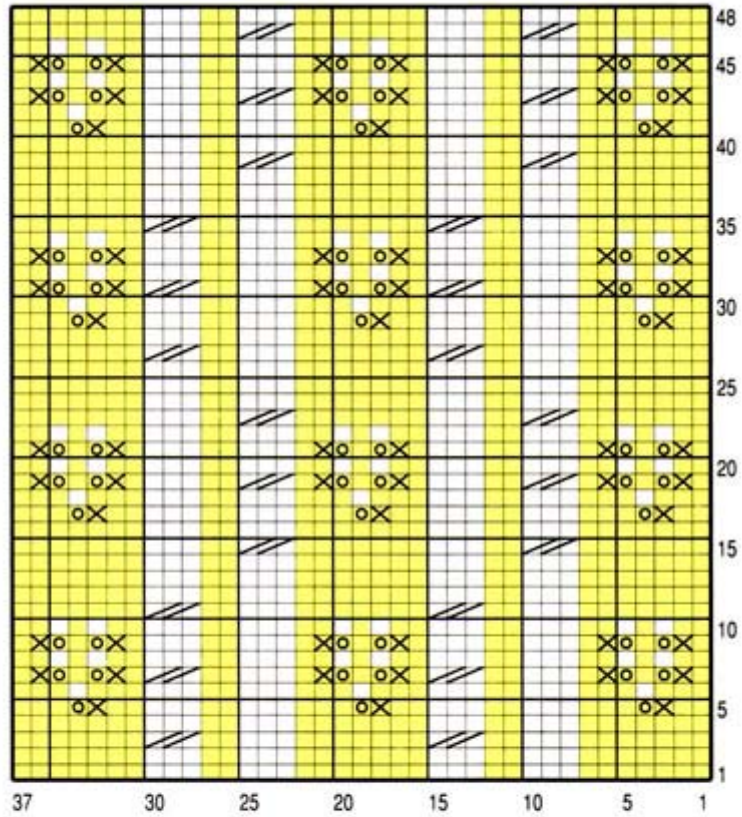
**FINITIONS :** Faire les coutures. Poser

au point de mailles le col au bord de

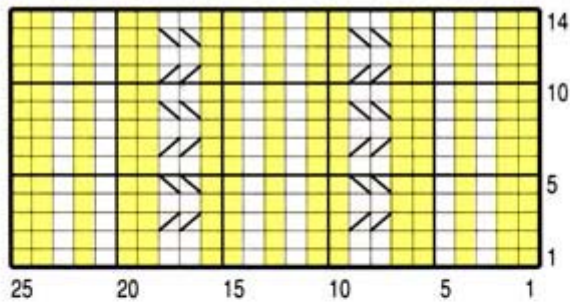
l'encolure. puis les bordures le long des

devants. Coudre les boutons.

## POINT FANTAISIE



## COTES FANTAISIE



- |                          |                          |
|--------------------------|--------------------------|
| = 1 m. jersey envers     | = 1 jeté                 |
| = 1 m. jersey endroit    | = 2 m. croisées à droite |
| = 3 m. croisées à droite | = 2 m. croisées à gauche |
| = 2 m. ensemble envers   |                          |