

BERGERE
de France



898 **



BAIN DE SOLEIL
Tailles 1-2-3-4-5

Fournitures

Qual. COTON FIFTY,
Blé = 5-5-6-6-7 pel.,
aig. n° 2,5 et 3.

Points employés

COTES FANT., aig. n° 2,5. Sur un n. de m. div. par 9 + 7.

1er rg (endr. du trav.) : * 2 m. env., 1 m. endr., 1 m. env., 1 m. endr., 2 m. env., 2 m. endr. *, répéter de * à *, term. par 2 m. env., 1 m. endr., 1 m. env., 1 m. endr., 2 m. env.

2ème rg et ts les rgs pairs : tric. comme les m. se présentent.

3ème rg : * 2 m. env., 1 m. endr., 1 m. env., 1 m. endr., 2 m. env., 2 m. croisées à droite *, répéter de * à *, term. par 2 m. env., 1 m. endr., 1 m. env., 1 m. endr., 2 m. env.

5ème rg : * 2 m. env., 1 m. endr., 1 m. env., 1 m. endr., 2 m. env., 2 m. croisées à gauche *, répéter de * à *, term. par 2 m. env., 1 m. endr., 1 m. env., 1 m. endr., 2 m. env.

7ème rg : repr. au 3ème rg.

JERSEY ENV., aig. n° 3.

POINT AJOURE, aig. n° 3. Sur un n. de m. div. par 12 + 7.

1er rg (endr. du trav.) : 8 m. env., * 2 m. ens. env., 1 jeté, 10 m. env. *, répéter de * à *, term. par 9 m. env. au lieu de 10.

2ème rg : 9 m. endr., * 1 m. env., 11 m. endr. *, répéter de * à *, term. par 9 m. endr. au lieu de 11.

3ème et 5ème rgs : * 7 m. env., 2 m. ens. env., 1 jeté, 1 m. env., 1 jeté, 2 m. ens. env. *, répéter de * à *, term. par 7 m. env.

4ème et 6ème rgs : 8 m. endr., * 1 m. env., 1 m. endr., 1 m. env., 9 m. endr. *, répéter de * à *, term. par 8 m. endr. au lieu de 9.

7ème - 9ème et 11ème rgs : env.

8ème - 10ème et 12ème rgs : endr.

13ème rg : 2 m. env., * 2 m. ens. env., 1 jeté, 10 m. env. *, répéter de * à *, term. par 3 m. env. au lieu de 10.

14ème rg : 3 m. endr., * 1 m. env., 11 m. endr. *, répéter de * à *, term. par 3 m. endr. au lieu de 11.

15ème et 17ème rgs : 1 m. env., * 2 m. ens. env., 1 jeté, 1 m. env., 1 jeté, 2 m. ens. env., 7 m. env. *, répéter de * à *, term. par 1 m. env. au lieu de 7.

16ème et 18ème rgs : 2 m. endr., * 1 m. env., 1 m. endr., 1 m. env., 9 m. endr. *, répéter de * à *, term. par 2 m. endr. au lieu de 9.

19ème rg : env.

20ème rg : endr.

COTES 1/1, aig. n° 2,5.

Réglage machine : voir page 3.

Echantillon

Un carré de 10 cm jersey env. = 26 m. et 37 rgs.

Important : Tric. avec des aig. plus fines (ou un réglage plus petit) si vous obtenez moins de m. et de rgs que sur cet échantillon. Tric. avec des aig. plus grosses (ou un réglage plus grand) dans le cas contraire.

Réalisation

DOS : Monter 114-124-134-144-154 m. Tric. 21-22-23-24-25 cm (90-94-98-102-106 rgs) côtes fant. en commençant par :

T. 1 : 2 m. env., 2 m. endr. puis l'explication.

T. 2 : l'explication.

T. 3 : 1 m. endr., 2 m. env., 2 m. endr. puis l'explication.

T. 4 : 3 m. env. au lieu de 2.

T. 5 : 1 m. env., 1 m. endr., 2 m. env., 2 m. endr. puis l'explication.

Cont. jersey env. en dim. 1 m. au 1er rg.

Emmanchures : A 27-28-29-30-31 cm (114-118-122-126-130 rgs) de haut. tot., rab. de ch. côté :

T. 1 : ts les 2 rgs 1 fs 4 m., 1 fs 3 m., 3 fs 2 m., 5 fs 1 m., ts les 4 rgs 7 fs 1 m.

T. 2 : ts les 2 rgs 1 fs 4 m., 1 fs 3 m., 3 fs 2 m., 7 fs 1 m., ts les 4 rgs 7 fs 1 m.

T. 3 : ts les 2 rgs 1 fs 4 m., 1 fs 3 m., 4 fs 2 m., 8 fs 1 m., ts les 4 rgs 7 fs 1 m.

T. 4 : ts les 2 rgs 1 fs 4 m., 1 fs 3 m., 5 fs 2 m., 8 fs 1 m., ts les 4 rgs 7 fs 1 m.

T. 5 : ts les 2 rgs 1 fs 4 m., 2 fs 3 m., 5 fs 2 m., 9 fs 1 m., ts les 4 rgs 7 fs 1 m.

A 13-14-15-16-17 cm de haut.

d'emmanchures (162-170-178-184-192 rgs de haut. tot.), rab. les 63-69-73-79-81 m. rest. en 1 fs.

DEVANT : Commencer comme le dos.

Emmanchures : A la même haut. que pour le dos, rab. de ch. côté ts les 2 rgs :

T. 1 : 1 fs 5 m., 2 fs 3 m., 5 fs 2 m., 9 fs 1 m.

T. 2 : 1 fs 5 m., 2 fs 3 m., 5 fs 2 m., 11 fs 1 m.

T. 3 : 1 fs 5 m., 2 fs 3 m., 6 fs 2 m., 12 fs 1 m.

T. 4 : 1 fs 5 m., 2 fs 3 m., 7 fs 2 m., 12 fs 1 m.

T. 5 : 1 fs 5 m., 3 fs 3 m., 7 fs 2 m., 13 fs 1 m.

Mais à 4-5-6-7-8 cm de haut.

d'emmanchures (128-136-144-150-158 rgs de haut. tot.), cont. point ajouré en commençant par :

T. 1 : 6 m. env. au lieu de 8.

T. 2 et T. 5 : l'explication.

T. 3 : 10 m. env. au lieu de 8.

T. 4 : 7 m. env. au lieu de 8.

A 9-10-11-12-13 cm de haut.

d'emmanchures (148-156-164-170-178 rgs de haut. tot.), rab. les 53-59-63-69-71 m. rest. en 1 fs.

BORDURE D'ENCOLURE : Pour le dos : monter 63-69-73-79-81 m. Pour le devant : monter 53-59-63-69-71 m.

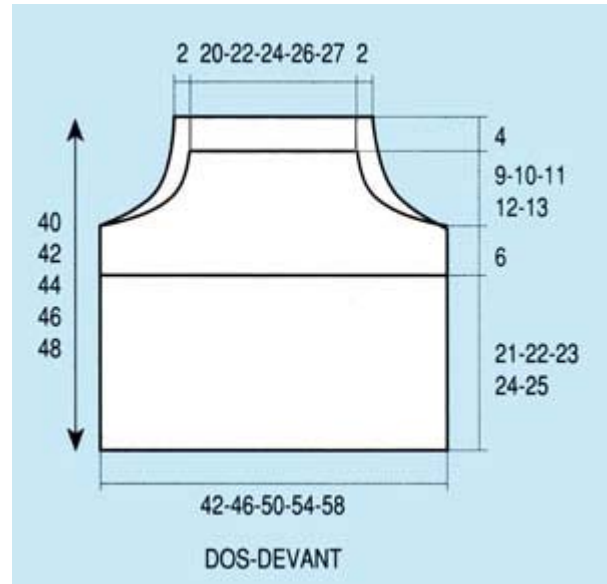
Tric. 4 rgs côtes 1/1. Laisser en attente.

BORDURES D'EMMANCHURES ET

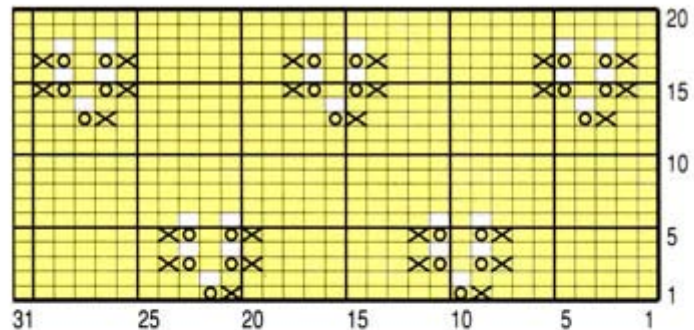
RETELLES (2) : Monter 9 m.

Tric. 57-60-63-66-69 cm (238-252-264-276-288 rgs) côtes 1/1 et rab.

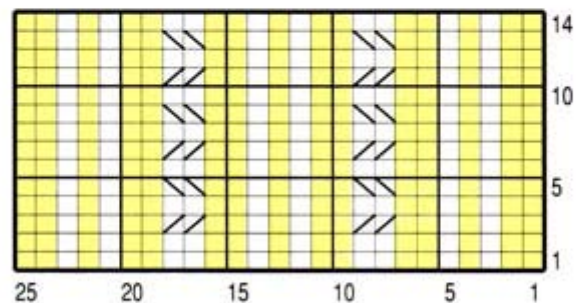
FINITIONS : Poser au point de mailles les bordures au bord de l'encolure dos et devant. Coudre les bordures au bord des emmanchures dos et devant en laissant libre 17-18-19-20-21 cm entre le dos et le devant pour les bretelles. Assembler les 2 bords par une couture en biais en prolongement de la couture des côtés.



POINT AJOURE



COTES FANTAISIE



= 1 m. jersey envers	= 1 m. jersey endroit	= 1 jeté	= 2 m. croisées à droite
= 2 m. ensemble envers	= 2 m. croisées à gauche		