

BERGERE
de France



901 **

PULL, BONNET et GANTS

Tailles 6-8-10-12 ans

Fournitures

Qual. SPORT,
Pull :
Loutre = 8-9-10-12 pel.,
Aigrette = 1 pel.,
Bleu Acier = 1 pel.,
Surf = 1 pel.,
Bonnet :
Bleu Acier = 1 pel.,
Surf = 1 pel.,
aig. n° 3,5 et 4,5,
1 aig. aux.
Gants :
qual. IDEAL.
Linaire = 3 pel.,
1 jeu d'aig. n° 3 et 3,5.

Points employés

COTES 3/3 en SPORT, aig. n° 3,5.
Sur un n. de m. div. par 6 + 3.
1er rg (endr. du trav.) : * 3 m.endr., 3 m. env. *, répéter de * à *, term. par 3 m. endr.
2ème rg et les rgs suiv. : tric. comme les m. se présentent.
Répéter ces 2 rgs.
JERSEY ENDR. en SPORT, aig. n° 4,5.
POINT TORSADÉ en SPORT, aig. n° 4,5. Sur un n. de m. div. par 18 + 11.
1er rg (endr. du trav.) : * 2 m. env., 7 m. endr. *, répéter de * à *, term. par 2 m. env.
2ème rg et ts les rgs pairs : tric. comme les m. se présentent.
3ème rg : * 2 m. env., 3 m. croisées à droite (= glis. 2 m. sur l'aig. aux. derrière le trav., tric. la m. suiv. endr. puis les 2 m. de l'aig. aux. à l'endr.), 1 m. endr., 3 m. croisées à gauche (= glis. 1 m. sur l'aig. aux. devant le trav., tric. les 2 m. suiv. endr. puis la m. de l'aig. aux. à l'endr.), 2 m. env., 7 m. endr. *, répéter de * à *, term. par 2 m. env., 3 m. croisées à droite, 1 m. endr., 3 m. croisées à gauche, 2 m. env.

5ème - 9ème et 13ème rgs : comme le 1er rg.
7ème rg : * 2 m. env., 7 m. endr., 2 m. env., 3 m. croisées à gauche, 1 m. endr., 3 m. croisées à droite *, répéter de * à *, term. par 2 m. env., 7 m. endr., 2 m. env.
11ème rg : * 2 m. env., 7 m. endr., 2 m. env., 3 m. croisées à droite, 1 m. endr., 3 m. croisées à gauche *, répéter de * à *, term. par 2 m. env., 7 m. endr., 2 m. env.
15ème rg : * 2 m. env., 3 m. croisées à gauche, 1 m. endr., 3 m. croisées à droite, 2 m. env., 7 m. endr. *, répéter de * à *, term. par 2 m. env., 3 m. croisées à gauche, 1 m. endr., 3 m. croisées à droite, 2 m. env.
17ème rg : repr. au 1er rg.
TORSADÉ en SPORT, aig. n° 4,5.
Sur 8 m.
1er rg (endr. du trav.) : 2 m. env., 4 m. endr., 2 m. env.
2ème et 4ème rgs : tric. comme les m. se présentent.
3ème rg : 2 m. env., 4 m. croisées à gauche (= glis. 2 m. sur l'aig. aux. devant le trav., tric. les 2 m. suiv. endr. puis les 2 m. de l'aig. aux. à l'endr.), 2 m. env.
5ème rg : repr. au 1er rg.
JACQUARD en SPORT, aig. n° 4,5.
Suivre la grille.
Après le 36ème rg, repr. au 1er rg.
COTES 1/1 en IDEAL, aig. n° 3.

Echantillons

Un carré de 10 cm point torsadé = 22 m. et 26 rgs.
27 m. jacquard = 11 cm de large.
10 cm jacquard = 25 rgs de haut.
Important : Tric. avec des aig. plus fines si vous obtenez moins de m. et de rgs que sur ces échantillons. Tric. avec des aig. plus grosses dans le cas contraire.

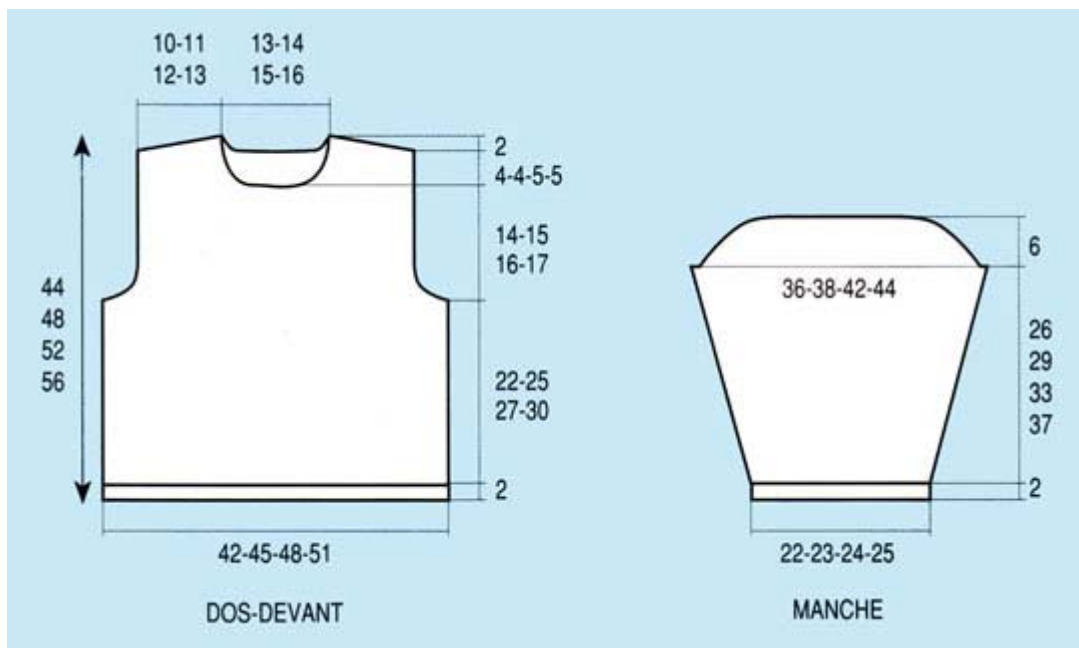
Réalisation

PULL
DOS : Monter 93-99-105-111 m. Loutre. Tric. 2 cm (6 rgs) côtes 3/3 en augm. 1-3-3-3 m. au dernier rg.
Cont. sur les 94-102-108-114 m. obtenues en tric. 1-5-8-2 m. jersey endr., 92-92-92-110 m. point fant., 1-5-8-2 m. jersey endr.
Emmanchures : A 24-27-29-32 cm (64-72-78-86 rgs) de haut. tot., rab. de ch. côté ts les 2 rgs 1 fs 3 m., 2 fs 2 m., 2 fs 1 m.
Il reste 76-84-90-96 m.
Epaules et encolure : A 18-19-21-22 cm de haut. d'emmanchures (112-122-134-144 rgs de haut. tot.), rab. de ch. côté ts les 2 rgs :
6 ans : 3 fs 8 m.
8 ans : 3 fs 9 m.
10 ans : 1 fs 9 m., 2 fs 10 m.
12 ans : 2 fs 10 m., 1 fs 11 m.
Simultanément, rab. les 22-24-26-28 m. centrales puis de ch. côté ts les 2 rgs 1 fs 3 m.
DEVANT : Monter 93-99-105-111 m. Loutre.

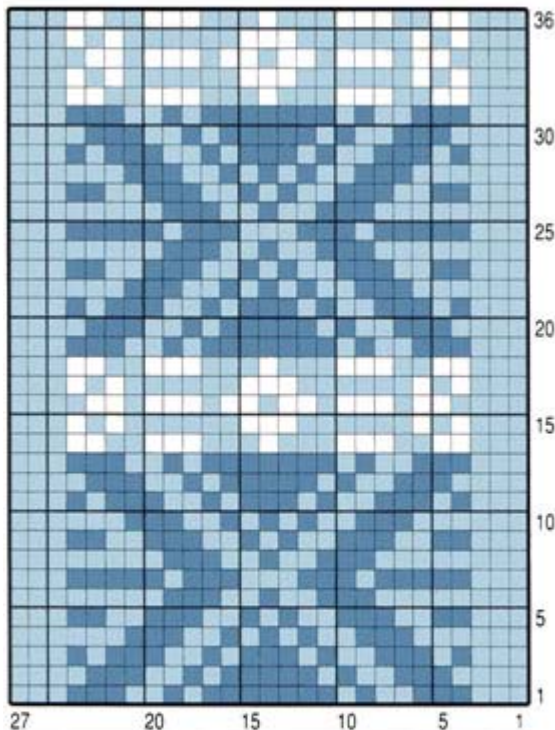
Tric. 2 cm (6 rgs) côtes 3/3 en augm. 2-4-4-4 m. au dernier rg (on obtient 95-103-109-115 m.).
Laisser en attente les 60-64-67-70 m. de gauche, cont. sur les 35-39-42-45 m. de droite en ajoutant 1 m. à gauche pour la couture et en tric. 1-5-8-2 m. jersey endr., 27-27-27-36 m. point torsadé, 8 m. torsadé.
Emmanchure et épaule : Rab. à droite comme au dos.
Encolure : A 41-44-48-51 cm (108-116-126-134 rgs) de haut. tot., rab. à gauche ts les 2 rgs :
6 ans : 3 fs 1 m.
8 ans : 4 fs 1 m.
10 ans : 1 fs 2 m., 3 fs 1 m.
12 ans : 1 fs 1 m., 1 fs 2 m., 3 fs 1 m.
Repr. les 35-39-42-45 m. de gauche (laisser en attente les 25 m. centrales), ajouter 1 m. à droite pour la couture et tric. en sens inverse.
Repr. les 25 m. rest. en attente, ajouter 1 m. de ch. côté pour la couture, et tric. jacquard.
Encolure : A 38-42-45-49 cm (96-106-114-124 rgs) de haut. tot., rab. les 9-11-13-15 m. centrales puis de ch. côté ts les 2 rgs :
6 ans : 1 fs 3 m., 3 fs 2 m.
8 ans : 1 fs 3 m., 1 fs 2 m., 1 fs 3 m.
10 ans : 1 fs 3 m., 2 fs 2 m.
12 ans : 1 fs 3 m., 1 fs 3 m.
MANCHES : Monter 49-51-53-55 m. Loutre.
Tric. 2 cm (6 rgs) côtes 3/3 en commençant par :
6 ans et 12 ans : 2 m. endr. au lieu de 3.
8 ans : l'explication.
10 ans : 4 m. endr. au lieu de 3.
Cont. point torsadé en augm. 2 m. au 1er rg et en commençant par :
6 ans : 2 m. endr. puis l'explication.
8 ans : 3 m. endr. puis l'explication.
10 ans : 4 m. endr. puis l'explication.
12 ans : 5 m. endr. puis l'explication.
Dès le 5ème rg, augm. de ch. côté :
6 ans : 15 fs 1 m. ts les 4 rgs.
8 ans : 17 fs 1 m. ts les 4 rgs.
10 ans : 20 fs 1 m. ts les 4 rgs.
12 ans : 8 fs 1 m. alt. ts les 4 et 6 rgs, 13 fs 1 m. ts les 4 rgs.
On obtient 81-87-95-99 m.
A 28-31-35-39 cm (74-82-92-104 rgs) de haut. tot., rab. de ch. côté ts les 2 rgs 1 fs 4 m., 5 fs 2 m., 1 fs 3 m., 1 fs 4 m., puis rab. les 39-45-53-57 m. rest. en 1 fs.
COL : Monter 86-92-98-104 m. Loutre. Tric. 4 cm (12 rgs) côtes 3/3 en commençant par 4 m. endr. au lieu de 3. Laisser en attente.

FINITIONS : Assembler les 3 parties du devant. Faire les coutures. Poser le col au point de mailles au bord de l'encolure.
BONNET 6/8 ans - 10/12 ans : Monter 105-111 m. Bleu Acier. Tric. côtes 3/3 8 cm (24 rgs) Bleu Acier, cont. Surf.
A 16-17 cm (48-52 rgs) de haut. tot., repart. 17-18 dim. (= 1 dim. dans ch.

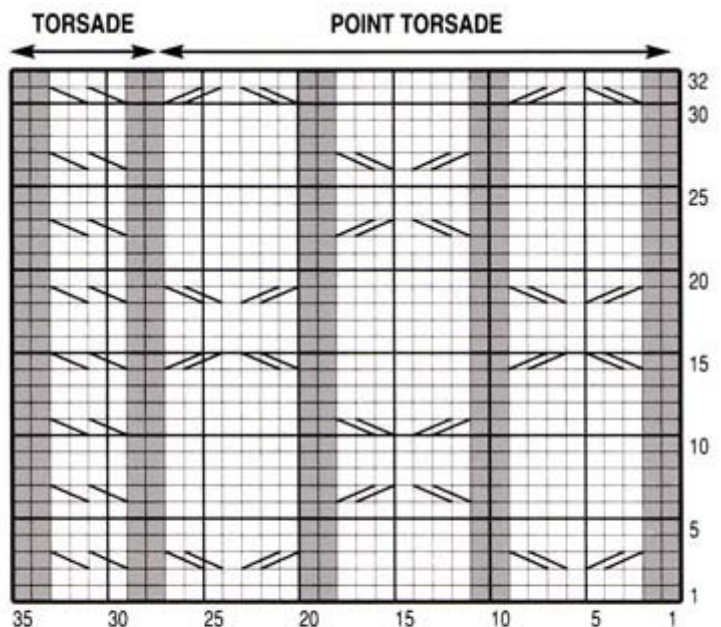
groupe de 3 m. env.).
Au 4ème rg suiv., répart. 17-18 dim. (= 1 dim. dans ch. groupe de 2 m. env.).
Au 4ème rg suiv., répart. 18-19 dim. (= 1 dim. dans ch. groupe de 3 m. env.).
Au 4ème rg suiv., répart. 18-19 dim. (= 1 dim. dans ch. groupe de 2 m. env.).
Au 4ème rg suiv., tric. toutes les m. 2 par 2, passer un fil dans les m. rest., serrer et arrêter.
Faire la couture en prévoyant un revers de 5 cm.
GANT DROIT T. 6/8 ans - T. 10/12 ans : Sur le jeu d'aig. n° 3, monter 38-42 m. Linaire.
Tric. en rond côtes 1/1.
A 10 cm (40 tours) de haut. tot. cont. jersey endr. en rond sur le jeu d'aig. n° 3,5.
A 15-16 cm (56-60 tours) de haut. tot., marquer le début du tour.
Puis laisser en attente à droite du début du tour pour le pouce 1 fs 6-7 m. et à la place, monter 6-7 nouvelles m.
Cont. droit encore 3,5-4 cm (10-12 tours).
Index : Prendre 6 m. du dessus de main (à gauche du début du tour) et 5-6 m. du dessous de main (à droite du début du tour).
Tric. en rond jersey endr. 5-5,5 cm (15-17 tours), tric. les m. 2 par 2, passer le fil dans les m. rest., serrer et arrêter.
Majeur : Prendre 5-6 m. du dessus et 5 m. du dessous de main.
Relever 2 m. à la base côté index (= 12-13 m.), tric. en rond jersey endr. 6-6,5 cm (18-20 tours), tric. les m. 2 par 2, passer le fil dans les m. rest., serrer et arrêter.
Annulaire : Prendre 5 m. du dessus et 4-5 m. du dessous de main, relever 2 m. à la base côté majeur (= 11-12 m.), tric. en rond jersey endr. 5-5,5 cm (15-17 tours), tric. les m. 2 par 2, passer le fil dans les m. rest., serrer et arrêter.
Auriculaire : Prendre les 8-9 m. rest., relever 2 m. à la base côté annulaire (= 10-11 m.), tric. en rond jersey endr. 3,5-4 cm (10-12 tours), tric. les m. 2 par 2, passer un fil dans les m. rest., serrer et arrêter.
Pouce : Reprendre les 6-7 m. laissées en attente pour le pouce et rel. 6-7 m. sur les m. montées (= 12-14 m.), tric. en rond jersey endr. 4,5-5 cm (13-15 tours), tric. les m. 2 par 2, passer un fil dans les m. rest., serrer et arrêter.
Replier 5 cm de côtes 1/1 sur l'envers et ourler.
Tric. le gant gauche en sens inverse.



JACQUARD



- = 1 m. SURF
- = 1 m. BLEU ACIER
- = 1 m. AIGRETTE



- = 1 m. jersey envers
- = 1 m. jersey endroit
- = 3 m. croisées à gauche
- = 4 m. croisées à gauche
- = 3 m. croisées à droite