

**BERGERE**  
de France



**905-906 \*\***

**CARDIGAN,  
CACHE-CŒUR,  
COMBINAISON**  
Tailles 1-3-6-12 mois

**Fournitures**

Qual. BERCELONNETTE,  
Cardigan et cache-cœur :  
Vair = 3-3-4-4 pel.,  
Nacre = 1 pel.,  
Combinaison :  
Vair = 3-3-4-5 pel.,  
Nacre = 1 pel.,  
aig. n° 2,5 et 3,  
4-4-5-5 boutons ourson pour le cardigan,  
4 boutons ourson pour le cache-cœur,  
5-5-6-6 boutons pour la combinaison.

**Points employés**

**POINT DE BORDURE**, aig. n° 2,5. Sur un n. de m. impair.  
1er rg (endr. du trav.) et 3ème rg : endr.  
2ème rg et ts les rgs pairs : env.  
5ème rg : 1 m. endr., \* 2 m. ens. endr., 1 jeté \*, répéter de \* à \*, term. par 2 m. endr.  
7ème et 9ème rgs : endr.  
**POINT MOUSSE**, aig. n° 2,5.  
**POINT FANT.**, aig. n° 3. Sur un n. de m. div. par 8 + 1.  
1er rg (endr. du trav.) : endr.  
2ème rg : 4 m. env., \* 1 m. endr., 7 m. env. \*, répéter de \* à \*, term. par 4 m. env. au lieu de 7.

3ème rg : 3 m. endr., \* 1 m. env., 1 m. endr., 1 m. env., 5 m. endr. \*, répéter de \* à \*. term. par 3 m. endr. au lieu de 5.  
4ème rg : 2 m. env., \* 1 m. endr., 3 m. env. \*, répéter de \* à \*, term. par 2 m. env. au lieu de 3.  
5ème rg : 1 m. endr., \* 1 m. env., 5 m. endr., 1 m. env., 1 m. endr. \*, répéter de \* à \*.  
6ème rg : \* 1 m. endr., 7 m. env. \*, répéter de \* à \*, term. par 1 m. endr.  
7ème rg : tric. comme les m. se présentent.  
8ème rg : 1 m. env., \* 1 m. endr., 5 m. env., 1 m. endr., 1 m. env. \*, répéter de \* à \*.  
9ème rg : 2 m. endr., \* 1 m. env., 3 m. endr. \*, répéter de \* à \*, term. par 2 m. endr. au lieu de 3.  
10ème rg : 3 m. env., \* 1 m. endr., 1 m. env., 1 m. endr., 5 m. env. \*, répéter de \* à \*, term. par 3 m. env. au lieu de 5.  
11ème rg : 4 m. endr., \* 1 m. env., 7 m. endr. \*, répéter de \* à \*, term. par 4 m. endr. au lieu de 7.  
12ème rg : repr. au 2ème rg.  
COTES 2/2, aig. n° 2,5.  
Réglage machine : voir page 3.

**Echantillon**

Un carré de 10 cm point fant. = 28 m. et 36 rgs.  
**Important** : Tric. avec des aig. plus fines (ou un réglage plus petit) si vous obtenez moins de m. et de rgs que sur cet échantillon. Tric. avec des aig. plus grosses (ou un réglage plus grand) dans le cas contraire.

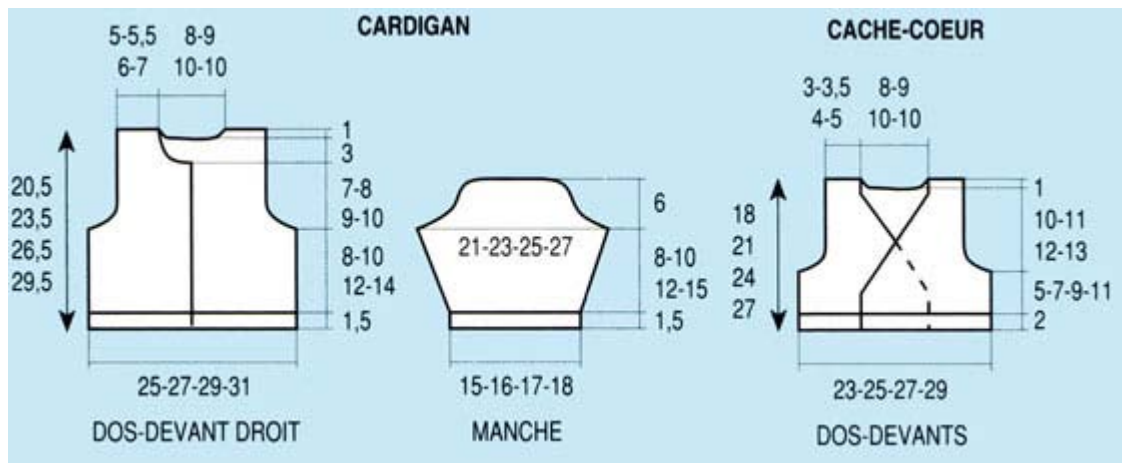
**Réalisation**

**CARDIGAN**  
DOS : Monter 73-79-83-89 m. Vair. Tric. 10 rgs point de bordure puis 2 rgs point mousse Nacre. Cont. point fant. Vair en commençant le 2ème rg par :  
1 mois et 12 mois : 1 m. endr., 7 m. env.  
3 mois : 3 m. env. au lieu de 4.  
6 mois : 5 m. env. au lieu de 4.  
Emmanchures : A 11-13-15-17 cm (42-48-56-64 rgs) de haut. tot., rab. de ch. côté ts les 2 rgs 1 fs 3 m., 2 fs 2 m., 3 fs 1 m.  
Il reste 53-59-63-69 m.  
Encolure : A 10-11-12-13 cm de haut. d'emmanchures (78-88-100-110 rgs de haut. tot.), rab. les 17-19-21-21 m.

centrales puis de ch. côté ts les 2 rgs 1 fs 3 m.  
Epaules : A 11-12-13-14 cm de haut. d'emmanchures (82-92-104-114 rgs de haut. tot.), laisser en attente les 15-17-18-21 m. rest.  
DEVANT DROIT : Monter 35-38-40-43 m. Vair. Tric. 10 rgs point de bordure puis 2 rgs point mousse Nacre. Cont. point fant. Vair en commençant le 2ème rg comme au dos.  
Emmanchure et épaule : A gauche comme au dos.  
Encolure : A 7-8-9-10 cm de haut. d'emmanchure (68-78-90-100 rgs de haut. tot.), rab. à droite ts les 2 rgs 1 fs 3-4-5-5 m., 2 fs 2 m., 3 fs 1 m.  
DEVANT GAUCHE : En sens inverse. Commencer le 2ème rg du point fant. par 2 m. env. au lieu de 4.  
MANCHES : Monter 45-47-51-53 m. Vair. Tric. 10 rgs point de bordure puis 2 rgs point mousse Nacre. Cont. point fant. Vair en augm. 2 m. au 1er rg et en commençant le 2ème rg par :  
1 mois : 3 m. env. au lieu de 4.  
3 mois : l'explication.  
6 mois : 6 m. env. au lieu de 4.  
12 mois : 7 m. env. au lieu de 4.  
Dès le 5ème rg, augm. de ch. côté :  
1 mois : 6 fs 1 m. ts les 4 rgs, 1 fs 1 m. ts les 2 rgs.  
3 mois : 5 fs 1 m. ts les 4 rgs, 4 fs 1 m. alt. ts les 2 et 4 rgs.  
6 mois : 10 fs 1 m. ts les 4 rgs.  
12 mois : 12 fs 1 m. ts les 4 rgs.  
On obtient 61-67-73-79 m.  
A 11-13-15-18 cm (42-48-56-66 rgs) de haut. tot., rab. de ch. côté ts les 2 rgs :  
1 mois : 1 fs 3 m., 2 fs 2 m., 5 fs 1 m., 2 fs 2 m., 1 fs 3 m.  
3 mois : 1 fs 3 m., 2 fs 2 m., 4 fs 1 m., 2 fs 2 m., 1 fs 3 m., 1 fs 4 m.  
6 mois : 1 fs 4 m., 1 fs 3 m., 2 fs 2 m., 3 fs 1 m., 2 fs 2 m., 1 fs 3 m., 1 fs 4 m.  
12 mois : 1 fs 4 m., 1 fs 3 m., 7 fs 2 m., 1 fs 3 m., 1 fs 4 m.  
Rab. les 23 m. rest. en 1 fs.  
COL : Monter 57-61-65-69 m. Vair. Tric. 10 rgs point de bordure puis 1 rg endr. Nacre. Laisser en attente.  
**BORDURES DES DEVANTS (2)** : Monter 66-78-90-102 m. Tric. 2 cm (10 rgs) côtes 2/2, laisser en attente, mais à la bordure droite, à mi-haut., ouvrir 4-4-5-5 boutonnières de 2 m., la 1ère à 4 m. du bas, les autres espacées de 17-21-18-21 m.

**FINITIONS** : Fermer les épaules en chaînette sur l' envers. Faire toutes les coutures. Au bas du corps et des manches, replier 1,5 cm par moitié sur l' env. et ourler. Poser au point de mailles avec le fil Nacre le col au bord de l'encolure, le replier par moitié sur l' env. et ourler. Poser au point de mailles les bordures le long des devants. Coudre les boutons.

**CACHE- CŒUR**  
DOS : Monter 66-72-78-84 m. Vair. Tric. 2 cm (10 rgs) côtes 2/2. Cont. point fant. en augm. 1 m. au 1er rg et en commençant le 2ème rg par :  
1 mois : 5 m. env. au lieu de 4.  
3 mois : 1 m. endr., 7 m. env.  
6 mois : 3 m. env. au lieu de 4.  
12 mois : 6 m. env. au lieu de 4.  
Emmanchures : A 7-9-11-13 cm (28-36-44-50 rgs) de haut. tot., rab. de ch. côté ts les 2 rgs 1 fs 4 m., 3 fs 2 m., 3 fs 1 m. Il reste 41-47-53-59 m.  
Encolure : A 10-11-12-13 cm de haut. d'emmanchures (64-76-88-98 rgs de haut. tot.), rab. les 17-19-21-21 m. centrales puis de ch. côté ts les 2 rgs 1 fs 3 m.  
Epaules : A 11-12-13-14 cm de haut. d'emmanchures (68-80-92-102 rgs de haut. tot.), laisser en attente les 9-11-13-16 m. rest.  
DEVANT DROIT : Monter 46-50-52-56 m. Vair. Tric. 2 cm (10 rgs) côtes 2/2. Cont. point fant. en augm. au 1er rg 1 m. pour 1 mois et 6 mois et en commençant le 2ème rg comme au dos.  
A 2,5 cm (12 rgs) de haut. tot., ouvrir 2 boutonnières de 2 m. comme suit : tric. 3 m., rab. 2 m., tric. 17-19-21-21 m., rab. 2 m., term. le rg.  
Ouvrir 2 autres boutonnières à 2,5-3-4-4,5 cm (8-10-14-16 rgs) d'intervalle.  
Encolure : A 5,5-6-7-7,5 cm (22-24-28-30 rgs) de haut. tot., rab. à droite :  
1 mois : ts les 2 rgs 3 fs 2 m., 19 fs 1 m.  
3 mois : 26 fs 1 m. ts les 2 rgs.  
6 mois : 24 fs 1 m. ts les 2 rgs, 3 fs 1 m. ts les 4 rgs.  
12 mois : 20 fs 1 m. ts les 2 rgs, 7 fs 1 m. ts les 4 rgs.



**Emmanchure et épaule :** A gauche comme au dos.

**DEVANT GAUCHE :** En sens inverse sans boutonnères. Commencer le 2ème rg du point fant. par 1 m. env. au lieu de 4.

**BORDURES D'EMMANCHURES (2) :** Monter 65-71-77-83 m. Vair.

Tric. 10 rgs point de bordure puis 1 rg endr. Nacre. Laisser en attente.

**BORDURE DES DEVANTS ET DE L'ENCOLURE :** Monter 133-147-161-171 m. Vair.

Tric. 10 rgs point de bordure puis 1 rg endr. Nacre. Laisser en attente.

**FINITIONS :** Fermer les épaules en chaînette sur l'envers.

Faire toutes les coutures.

Poser au point de mailles avec le fil Nacre les bordures au bord des emmanchures puis au bord des devants et de l'encolure.

Replier les bordures par moitié sur l'env. et ourler. Coudre les boutons.

## COMBINAISON

**JAMBE GAUCHE :** Monter 27-29-33-35 m. Vair.

Tric. 10 rgs point de bordure puis 2 rgs point mousse Nacre.

Cont. point fant. Vair en augm. 1 m. au 1er rg pour 3 mois et 12 mois.

Dès le 3ème rg, augm. à droite :

**1 mois :** 14 fs 1 m. ts les 2 rgs, 1 fs 1 m. ts les 4 rgs.

**3 mois :** 5 fs 1 m. ts les 2 rgs, 10 fs 1 m. alt. ts les 2 et 4 rgs.

**6 mois :** 12 fs 1 m. alt. ts les 2 et 4 rgs, 3 fs 1 m. ts les 4 rgs.

**12 mois :** 6 fs 1 m. alt. ts les 2 et 4 rgs, 9 fs 1 m. ts les 4 rgs.

A 13-15-17-19 cm (48-56-64-70 rgs) de haut. tot., laisser les 42-45-48-51 m. obtenues en attente.

**JAMBE DROITE :** En sens inverse.

Reprendre les m. des deux jambes sur une même aig. en augm. 1 m. entre elles.

Cont. droit point fant. sur les 85-91-97-103 m. obtenues.

A 26-30-35-40 cm (96-110-128-146 rgs) de haut. tot., rab. de ch. côté 8 fs 1 m. ts les 4 rgs.

Il reste 69-75-81-85 m.

**Emmanchures :** A 35-39-44-49 cm (128-142-160-178 rgs) de haut. tot., rab. de ch. côté ts les 2 rgs 1 fs 3 m., 2 fs 2 m., 4 fs 1 m.

Il reste 47-53-59-65 m.

**Encolure :** A 10-11-12-13 cm de haut. d'emmanchures (164-182-204-226 rgs de haut. tot.), rab. les 17-19-21-21 m. centrales, puis de ch. côté ts les 2 rgs 1 fs 3 m.

**Épaules :** A 11-12-13-14 cm de haut. d'emmanchures (168-186-208-230 rgs de haut. tot.) laisser en attente les 12-14-16-19 m. rest.

**DEVANT DROIT :** Commencer comme la jambe gauche.

A 13-15-17-19 cm (48-56-64-70 rgs) de haut. tot., cont. droit sur les 42-45-48-51 m. obtenues.

A 26-30-35-40 cm (96-110-128-146 rgs) de haut. tot., rab. à gauche comme au dos.

Il reste 34-37-40-43 m.

**Emmanchure et épaule :** A gauche comme au dos.

**Encolure :** A 7-8-9-10 cm de haut. d'emmanchure (154-172-194-216 rgs de haut. tot.), rab. à droite ts les 2 rgs 1 fs 4-5-6-6 m., 1 fs 3 m., 1 fs 2 m., 2 fs 1 m.

**DEVANT GAUCHE :** En sens inverse.

**MANCHES :** Monter 41-45-47-51 m. Vair.

Tric. 10 rgs point de bordure puis 2 rgs point mousse Nacre.

Cont. point fant. Vair en augm. 2 m. au 1er rg et en commençant le 2ème rg par :

**1 mois :** 1 m. env. au lieu de 4.

**3 mois :** 3 m. env. au lieu de 4.

**6 mois :** l'explication.

**12 mois :** 6 m. env. au lieu de 4.

Dès le 5ème rg, augm. de ch. côté :

**1 mois :** 3 fs 1 m. ts les 4 rgs, 6 fs 1 m. alt. ts les 2 et 4 rgs.

**3 mois :** 6 fs 1 m. ts les 4 rgs, 4 fs 1 m. alt. ts les 2 et 4 rgs.

**6 mois :** 8 fs 1 m. ts les 4 rgs, 4 fs 1 m. alt. ts les 2 et 4 rgs.

**12 mois :** 13 fs 1 m. ts les 4 rgs.

On obtient 61-67-73-79 m.

A 12-14-16-19 cm (46-52-60-70 rgs) de haut. tot., rab. de ch. côté ts les 2 rgs :

**1 mois :** 1 fs 3 m., 2 fs 2 m., 5 fs 1 m., 2 fs 2 m., 1 fs 3 m.

**3 mois :** 1 fs 3 m., 2 fs 2 m., 4 fs 1 m., 2 fs 2 m., 1 fs 3 m., 1 fs 4 m.

**6 mois :** 1 fs 4 m., 1 fs 3 m., 2 fs 2 m., 3 fs 1 m., 2 fs 2 m., 1 fs 3 m., 1 fs 4 m.

**12 mois :** 1 fs 4 m., 1 fs 3 m., 7 fs 2 m., 1 fs 3 m., 1 fs 4 m.

Rab. les 23 m. rest. en 1 fs.

**COL :** Monter 57-61-65-69 m. Vair.

Tric. 10 rgs point de bordure puis 1 rg endr. Nacre. Laisser en attente.

**BORDURES DES DEVANTS (2) :**

Monter 110-118-130-142 m. Vair.

Tric. 2 cm (10 rgs) côtes 2/2, laisser en attente, mais pour le devant droit, à mi-haut., ouvrir 5-5-6-6 boutonnères de 2 m., la 1ère à 8-8-10-12 m. du bas, les autres espacées de 22-24-21-23 m.

**FINITIONS :** Fermer les épaules en chaînette sur l'env.

Poser au point de mailles avec le fil Nacre le col au bord de l'encolure, le

replier par moitié sur l'env. et ourler.

Poser au point de mailles les bordures le

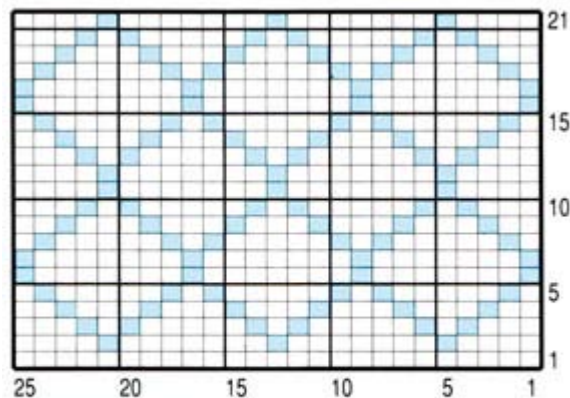
long des devants.

Au bas des jambes et des manches,

replier 1,5 cm par moitié sur l'env. et

ourler. Coudre les boutons.

## POINT FANTAISIE



□ = 1 m. jersey endroit  
■ = 1 m. jersey envers

## COMBINAISON

