

BERGERE
de France



913 **

**CARDIGAN,
BONNET,
ECHARPE et
MOUFLES**
Tailles 3-6-12-18 mois

Fournitures

Qual. BIENVENUE,
Innocence = 5-6-7-8 pel.,
aig. n° 2,5 et 3,
1 aig. aux.,
5 boutons chat pour le cardigan.

Points employés

COTES 1/1, aig. n° 2,5.
POINT FANT., aig. n° 3. Sur un n. de m. div. par 3 + 2.
1er rg (endr. du trav.) : * 2 m. endr., 1 m. env. *, répéter de * à *, term. par 2 m. endr.
2ème rg : tric. comme les m. se présentent.
3ème rg : env.
4ème rg : endr.
Répéter ces 4 rgs.
JERSEY ENV. et JERSEY ENDR., aig. n° 3.
TORSADE A, aig. n° 3. Sur 2 m.
1er rg (endr. du trav.) : 2 m. croisées à droite.
2ème et 4ème rgs : env.
3ème rg : 2 m. croisées à gauche.
TORSADE B, aig. n° 3. Sur 10 m.
1er rg (endr. du trav.) : 2 m. env., 6 m. endr., 2 m. env.
2ème rg et ts les rgs pairs : tric. comme les m. se présentent.
3ème rg : 2 m. env., 2 m. endr., 4 m. croisées à droite (= comme au 3ème rg de la torsade B), 2 m. env.
5ème rg : 2 m. env., 4 m. croisées à droite, 2 m. endr., 2 m. env.
7ème rg : repr. au 1er rg.
TORSADE C, aig. n° 3. Sur 18 m.
1er rg (endr. du trav.) : 3 m. env., 2 m. endr., 2 m. env., 4 m. endr., 2 m. env., 2 m. endr., 3 m. env.
2ème rg et ts les rgs pairs : tric. comme les m. se présentent.

3ème rg : 3 m. env., 2 m. endr., 2 m. env., 4 m. croisées à droite (= glis. 2 m. sur l'aig. aux. derrière le trav., tric. les 2 m. suiv. endr., puis les 2 m. de l'aig. aux. à l'endr.), 2 m. env., 2 m. endr., 3 m. env.
5ème rg : comme le 1er rg.
7ème rg : comme le 3ème rg.
9ème rg : 3 m. env., * 3 m. croisées à gauche (= glis. 2 m. sur l'aig. aux. devant le trav., tric. la m. suiv. env., puis les 2 m. de l'aig. aux. à l'endr.), 3 m. croisées à droite (= glis. 1 m. sur l'aig. aux. derrière le trav., tric. les 2 m. suiv. endr., puis la m. de l'aig. aux. à l'env.) *, tric. 2 fs de * à *, 3 m. env.
11ème rg : 4 m. env., 4 m. croisées à gauche (= glis. 2 m. sur l'aig. aux. devant le trav., tric. les 2 m. suiv. endr., puis les 2 m. de l'aig. aux. à l'endr.), 2 m. env., 4 m. croisées à droite, 4 m. env.
13ème rg : 3 m. env., * 3 m. croisées à droite, 3 m. croisées à gauche *, tric. 2 fs de * à *, 3 m. env.
15ème rg : repr. au 3ème rg.

Echantillons

Un carré de 10 cm point fant. = 28 m. et 37 rgs.
26 m. torsades selon la grille = 7 cm de large.
Important : Tric. avec des aig. plus fines si vous obtenez moins de m. et de rgs que sur ces échantillons. Tric. avec des aig. plus grosses dans le cas contraire.

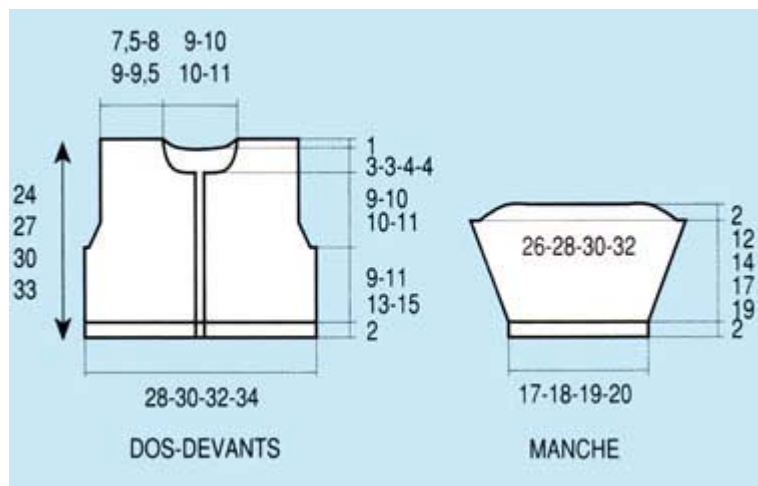
Réalisation

CARDIGAN
DOS : Monter 79-85-91-97 m.
Tric. 2 cm (10 rgs) côtes 1/1.
Cont. point fant. en augm. 1 m. au 1er rg (= 80-86-92-98 m.) et en commençant pour toutes les tailles comme l'explication.
Emmanchures : A 11-13-15-17 cm (44-52-58-66 rgs) de haut. tot., rab. de ch. côté ts les 2 rgs 2 fs 2 m., 2 fs 1 m. Il reste 68-74-80-86 m.
Encolure : A 12-13-14-15 cm de haut. d'emmanchures (90-102-110-122 rgs de haut. tot.), rab. les 20-22-22-24 m. centrales, puis de ch. côté ts les 2 rgs 1 fs 3 m.

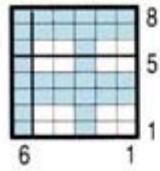
Epaulés : A 13-14-15-16 cm de haut. d'emmanchures (94-106-114-126 rgs de haut. tot.), rab. les 21-23-26-28 m. rest. en 1 fs.
DEVANT DROIT : Monter 39-41-45-47 m.
Tric. 2 cm (10 rgs) côtes 1/1.
Cont. comme suit en répart. 4-5-4-5 augm. au 1er rg (= 43-46-49-52 m.) : 2 m. jersey env., 2 m. torsade A, 18 m. torsade B, 2 m. torsade A, 2 m. jersey env., 17-20-23-26 m. point fant. en commençant pour toutes les tailles comme l'explication.
Emmanchure : A gauche comme au dos.
Encolure : A 9-10-10-11 cm de haut. d'emmanchures (78-90-96-108 rgs de haut. tot.), rab. à droite ts les 2 rgs 1 fs 4-5-5-6 m., 1 fs 3 m., 2 fs 2 m., 3 fs 1 m.
Epaule : A la même haut. qu'au dos, rab. les 23-25-28-30 m. rest. en 1 fs.
DEVANT GAUCHE : En sens inverse.
MANCHES : Monter 49-51-53-57 m.
Tric. 2 cm (10 rgs) côtes 1/1.
Cont. point fant. en augm. 1 m. au 1er rg (= 50-52-54-58 m.) et en commençant par :
3 mois : l'explication.
6 mois et 18 mois : 1 m. env., puis de * à *.
12 mois : 1 m. endr. au lieu de 2.
Dès le 5ème rg, augm. de ch. côté :
3 mois : 4 fs 1 m. ts les 4 rgs, 8 fs 1 m. alt. ts les 2 et 4 rgs.
6 mois : 6 fs 1 m. ts les 4 rgs, 8 fs 1 m. alt. ts les 2 et 4 rgs.
12 mois : 12 fs 1 m. ts les 4 rgs, 4 fs 1 m. alt. ts les 2 et 4 rgs.
18 mois : 13 fs 1 m. ts les 4 rgs, 4 fs 1 m. alt. ts les 2 et 4 rgs.
On obtient 74-80-86-92 m.
A 14-16-19-21 cm (54-62-74-80 rgs) de haut. tot., rab. de ch. côté ts les 2 rgs 4 fs 3 m.
Rab. les 50-56-62-68 m. rest. en 1 fs.
COL : Monter 71-75-79-83 m.
Tric. 2 cm (10 rgs) côtes 1/1, laisser en attente.
BORDURES DES DEVANTS (2) : Monter 67-75-83-91 m.
Tric. 2 cm (10 rgs) côtes 1/1, laisser en attente, mais à la bordure droite à mi-haut. ouvrir 5 boutonnières de 2 m., la 1ère à 3 m. du bas, les autres espacées de 13-15-17-19 m.

FINITIONS : Faire les coutures. Poser au point de mailles le col au bord de l'encolure, puis les bordures le long des devants. Coudre les boutons.

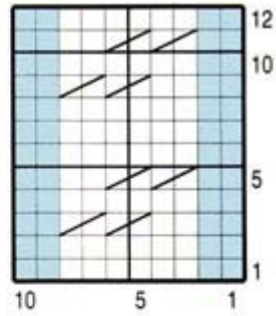
BONNET 3/6 mois - 12/18 mois :
Monter 125-133 m.
Tric. 2 cm (10 rgs) côtes 1/1 en répart. 12-19 augm. au dernier rg.
Cont. comme suit sur les 137-152 m. obtenues : 1 m. lis., * 17-20 m. point fant., 10 m. torsade C *, répéter 5 fs de * à *, term. par 1 m. lis.
A 11-13 cm (44-50 rgs) de haut. tot., répart. 25-30 dim. en supprimant les m. env. du point fant.
Tric. droit 7 cm (26 rgs) sur les 112-122 m. rest., rab. les m. en 1 fs.
Faire une cordelière de 60 cm environ, la glisser entre les torsades à environ 14,5-16,5 cm de haut. tot., serrer et nouer.
ECHARPE : Monter 38 m.
Tric. 80 cm (296 rgs) point fant., rab. les m. en 1 fs.
MOUFLES 3/6 mois - 12/18 mois :
Monter 39-43 m.
Tric. 2 cm (10 rgs) côtes 1/1.
Cont. point fant.
A 4-5 cm (18-22 rgs) de haut. tot., augm. 1 m. de ch. côté de la m. centrale, tric. ces 3 m. jersey endr.
Répéter ces augm. en tric. jersey endr. les unes au dessus des autres à ch. rg encore 4 fs en laissant à ch. fs 2 m. de plus entre elles, puis laisser les 11 m. centrales en attente.
Cont. droit point fant. sur les m. rest. en montant 1 m. au 1er rg à la place des m. en attente.
A 8-9 cm (32-36 rgs) de haut. tot., cont. jersey endr. en tric. 1 m. endr., 2 m. ens. endr., 14-16 m. endr., 1 S.S., 1 m. endr., 2 m. ens. endr., 14-16 m. endr., 1 S.S., 1 m. endr.
Répéter ces dim. les unes au dessus des autres ts les 2 rgs encore 5-6 fs en laissant à ch. fs 2 m. de moins entre elles.
Fermer les m. rest. en grafting.
Pouce : Repr. les 11 m. laissées en attente.
Tric. 8-10 rgs jersey endr., puis tric. les m. 2 par 2.
Passer un fil dans les m. rest., serrer et arrêter.
Faire la couture de côté.



POINT FANTAISIE

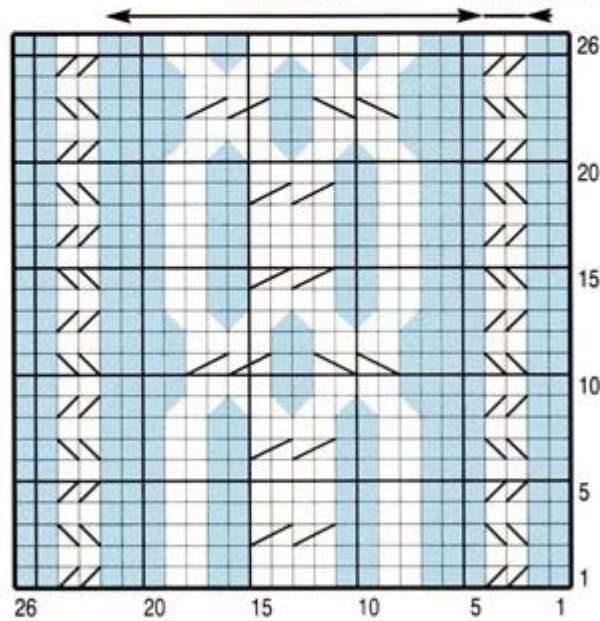


TORSADE B



TORSADE C

TORSADE A



- | | |
|--------------------------|--------------------------|
| = 1 m. jersey envers | = 4 m. croisées à droite |
| = 1 m. jersey endroit | = 4 m. croisées à gauche |
| = 2 m. croisées à droite | = 3 m. croisées à gauche |
| = 2 m. croisées à gauche | = 3 m. croisées à droite |