

BERGERE  
de France



914 \*\*



## PULL, PANTALON ET BONNET

Tailles 3-6-12-18 mois

### Fournitures

Qual. IDEAL,  
Linaire = 4-5-6-7 pel.,  
Cendre = 2 pel.,  
Banane = 1 pel.,  
Everest = 1 pel.,  
Pavot = 1 pel.,  
Persan = 1 pel.,  
aig. n° 3 et 3,5,  
2 boutons pour le pull,  
de l'élastique pour le pantalon.

### Points employés

**COTES 2/1**, aig. n° 3. Sur un n. de m. div. par 3 + 2.  
**1er rg (endr. du trav.)** : \* 2 m. env., 1 m. endr. \*, répéter de \* à \*, term. par 2 m. env.  
**2ème rg et les rgs suiv.** : tric. comme les m. se présentent.  
Répéter ces 2 rgs.  
**JACQUARD**, aig. n° 3,5. Suivre la grille.  
**COTES 1/1**, aig. n° 3.  
**JERSEY ENDR.**, aig. n° 3,5.  
Réglage machine : voir page 3.

### Echantillons

Un carré de 10 cm jacquard = 26 m. et 31 rgs.  
Un carré de 10 cm jersey endr. = 24 m. et 31 rgs.

**Important** : Tric. avec des aig. plus fines (ou un réglage plus petit) si vous obtenez moins de m. et de rgs que sur ces échantillons. Tric. avec des aig. plus grosses (ou un réglage plus grand) dans le cas contraire.

### Réalisation

#### PULL

**DOS** : Monter 71-75-81-85 m. Cendre. Tric. 3 cm (12 rgs) côtes 2/1 en commençant par :  
**3 mois** : l'explication.  
**6 mois et 12 mois** : 1 m. env. au lieu de 2.  
**18 mois** : 1 m. endr., 2 m. env.

Cont. jacquard grille A en commençant par :

**3 mois** : la m. 8,  
**8 mois** : la m. 6,  
**12 mois** : la m. 3,  
**18 mois** : la m. 1 de la grille.  
Après le 59ème rg, repr. à la m. 1, mais du 21ème au 32ème de la grille, après la m. 24, repr. à la m. 3, du 38ème au 47ème rg, après la m. 24, repr. à la m. 5.

Après le 59ème rg, repr. au 48ème rg.  
**Emmanchures** : A 12-14-16-18 cm (40-46-52-58 rgs) de haut. tot., rab. de ch. côté ts les 2 rgs 1 fs 6 m. puis à 2 m. du bord 2 fs 1 m.

**Pour dim. 1 m. à 2 m. du bord** : à droite tric. 2 m. endr., 2 m. ens. endr., à gauche lorsqu'il reste 4 m. sur l'aig. gauche tric. 1 S.S., 2 m. endr. Il reste 55-59-65-69 m.

**Ouverture** : A 7-8-8-9 cm de haut. d'emmanchures (62-70-76-86 rgs de haut. tot.), rab. la m. centrale, cont. ch. côté séparément.

**Encolure** : A 11-12-13-14 cm de haut. d'emmanchures (76-84-92-102 rgs de haut. tot.), rab. côté intérieur ts les 2 rgs 1 fs 7-8-8-9 m., 1 fs 3 m.

**Epaulés** : A 12-13-14-15 cm de haut. d'emmanchures (80-88-96-106 rgs de haut. tot.), laisser en attente les 17-18-21-22 m. rest.

**DEVANT** : Comme le dos sans ouverture.

**Encolure** : A 8-9-9-10 cm de haut. d'emmanchures (66-74-80-90 rgs de haut. tot.), rab. les 7-9-9-11 m. centrales puis de ch. côté ts les 2 rgs 1 fs 3 m., 1 fs 2 m., 2 fs 1 m.

**MANCHES** : Monter 41-43-45-47 m. Cendre.

Tric. 3 cm (12 rgs) côtes 2/1 en commençant par :

**3 mois et 18 mois** : l'explication.  
**6 mois** : 1 m. endr., 2 m. env.

**12 mois** : 1 m. env. au lieu de 2.

Cont. jacquard grille B en commençant par :

**3 mois** : la m. 4,

**6 mois** : la m. 3,

**12 mois** : la m. 2,

**18 mois** : la m. 1 de la grille.

Après la m. 20, repr. à la m. 1, mais à partir du 24ème rg, après la m. 20, repr. à la m. 3.

Après le 33ème rg, repr. au 22ème rg. Dès le 5ème rg, augm. de ch. côté :

**3 mois** : 9 fs 1 m. ts les 4 rgs.

**8 mois** : 11 fs 1 m. ts les 4 rgs.

**12 mois** : 4 fs 1 m. alt. ts les 4 et 6 rgs, 8 fs 1 m. ts les 4 rgs.

**18 mois** : 4 fs 1 m. alt. ts les 4 et 6 rgs, 10 fs 1 m. ts les 4 rgs.

A 17-19-22-24 cm (56-62-70-78 rgs) de haut. tot., laisser en attente les 59-65-69-75 m. obtenues.

**BORDURES DU DOS (2)** : Monter 17-17-19-19 m. Cendre.

Tric. 1 cm (4 rgs) côtes 1/1, laisser en attente mais à la bordure droite à mi-haut., ouvrir 1 boutonnière de 1 m. à 7 m. du bord.

**COL** : Monter 80-83-86-89 m. Cendre. Tric. 2,5 cm (10 rgs) côtes 2/1, laisser en attente mais à mi-haut. ouvrir 1 boutonnière de 1 m. à 3 m. du bord.

**FINITIONS** : Fermer les épaules en chaînette sur l'envers.

Poser au point de mailles les manches le long de la partie verticale des emmanchures.

Poser au point de mailles les bordures le long de l'ouverture du dos puis le col au bord de l'encolure.

Term. les coutures. Coudre les boutons.

#### PANTALON

**JAMBE DROITE** : Monter 55-57-59-61 m. Cendre.

Tric. 3 cm (12 rgs) côtes 2/1 en commençant par :

**3 mois et 18 mois** : 3 m. env. au lieu de 2.

**6 mois** : 1 m. env. au lieu de 2.

**12 mois** : l'explication.

Cont. jacquard en tric. les 11 premiers rgs de la grille puis tric. jersey endr. Linaire.

Dès le 3ème rg après les côtes 2/1, augm. de ch. côté à 2 m. du bord :

**3 mois** : 10 fs 1 m. alt. ts les 2 et 4 rgs, 4 fs 1 m. ts les 2 rgs.

**6 mois** : 12 fs 1 m. alt. ts les 2 et 4 rgs, 4 fs 1 m. ts les 2 rgs.

**12 mois** : 3 fs 1 m. ts les 4 rgs, 14 fs 1 m. alt. ts les 2 et 4 rgs.

**18 mois** : 5 fs 1 m. ts les 4 rgs, 14 fs 1 m. alt. ts les 2 et 4 rgs.

On obtient 83-89-93-99 m.

A 17-19-22-25 cm (56-62-72-80 rgs) de haut. tot., rab. à droite ts les 2 rgs 2 fs 2 m., puis à 2 m. du bord 3 fs 1 m.

Simultanément, rab. à gauche 1 fs 2 m., puis dim. à 2 m. du bord :

**3 mois** : 9 fs 1 m. ts les 2 rgs, 6 fs 1 m. ts les 4 rgs.

**6 mois** : 7 fs 1 m. ts les 2 rgs, 8 fs 1 m. ts les 4 rgs.

**12 mois** : 5 fs 1 m. ts les 2 rgs, 10 fs 1 m. ts les 4 rgs.

**18 mois** : 5 fs 1 m. ts les 2 rgs, 8 fs 1 m. ts les 4 rgs, 2 fs 1 m. ts les 6 rgs.

Il reste 59-65-69-75 m.

A 31-34-39-43 cm (100-110-124-136 rgs) de haut. tot., laisser en attente à droite ts les 2 rgs :

**3 mois** : 1 fs 19 m., 4 fs 10 m.

**6 mois** : 1 fs 21 m., 4 fs 11 m.

**12 mois** : 1 fs 21 m., 4 fs 12 m.

**18 mois** : 1 fs 23 m., 4 fs 13 m.

Repr. toutes les m. et tric. 5 cm (20 rgs) côtes 1/1, rab. souplement.

**JAMBE GAUCHE** : En sens inverse.

**FINITIONS** : Faire les coutures.

Replier les côtes de la taille par moitié sur l'env. et ourler en y glissant l'élastique ajusté au tour de taille.

**BONNET** : Monter 101-107-113-119 m. Cendre.

Tric. 2,5 cm (10 rgs) côtes 2/1.

Cont. jacquard grille A en commençant par :

**3 mois** : la m. 1,

**6 mois** : la m. 6,

**12 mois** : la m. 3,

**18 mois** : la m. 8 de la grille.

Mais après le 20ème rg de la grille, cont. jersey endr. Linaire en répart. 24-26-27-29 dim. au 1er rg comme suit : tric. 1 m. lis., \* 2 m. endr., 2 m. endr. endr. \*, répéter de \* à \*.

Il reste 77-81-86-90 m.

A 10-11-12-13 cm (34-38-42-46 rgs) de haut. tot., répart. des dim. comme suit : tric. 1 m. lis., \* 4 m. endr., 2 m. ens.

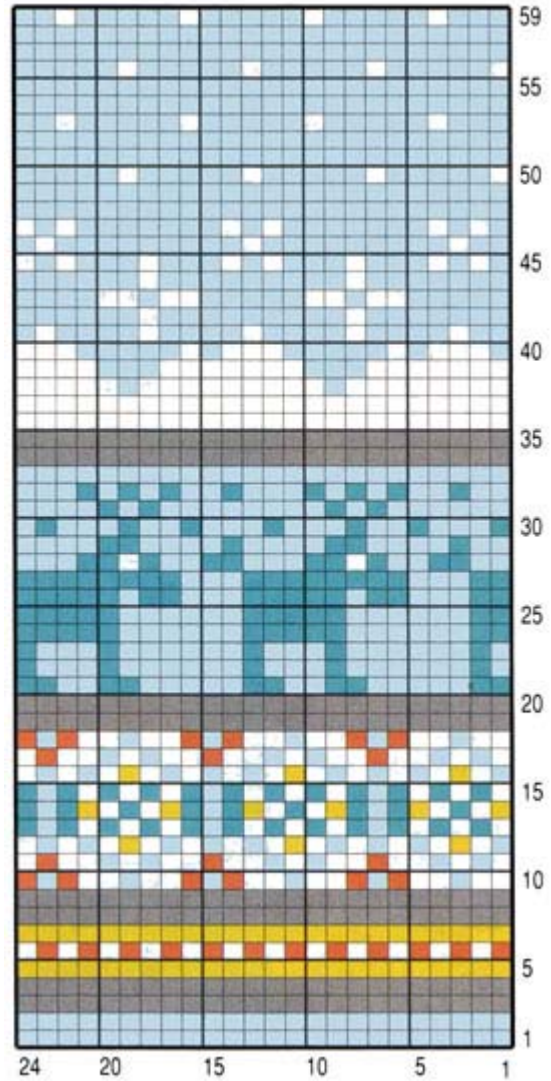
endr. \*, répéter de \* à \*.

Répéter ces dim. les unes au dessus des autres en laissant à ch. fs 1 m. de moins entre elles 2 fs 1 m. ts les 4 rgs, 2 fs 1 m. ts les 2 rgs.

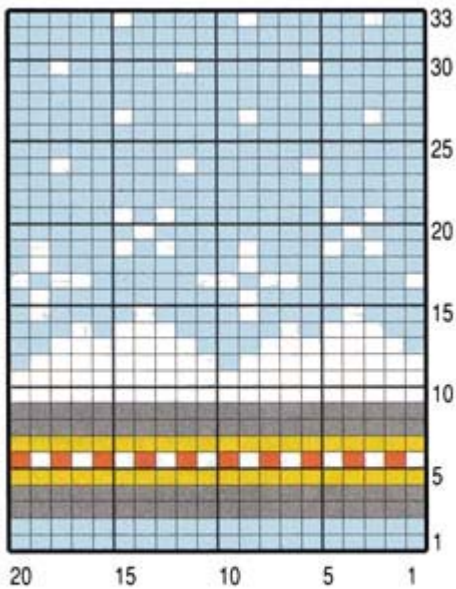
Au 2ème rg suiv., tric. les m. 2 par 2. Au 2ème rg suiv., tric. toutes les m. 2 par 2.

Passer un fil dans les m. rest., serrer et arrêter.

## JACQUARD GRILLE A



## JACQUARD GRILLE B



## PULL

