

BERGERE  
de France



918 \*\*

## PONCHO, PANTALON ET MOUFLES

Tailles 6-12-18 mois

### Fournitures

Qual. SPORT,  
Baleine = 5-6-7 pel.,  
Qual. PLUME,  
Paradisier = 4-5-5 pel.,  
aig. n° 3-3,5 et 4,  
1 crochet n° 3,5,  
du latex pour le pantalon.

### Points employés

POINT MOUSSE, en PLUME, aig. n° 4.  
POINT FANT., en SPORT, aig. n° 3,5.  
Sur un n. de m. div. par 4 + 2.  
1er rg (endr. du trav.) : \* 2 m. endr., 2 m. env. \*, répéter de \* à \*, term. par 2 m. endr.  
2ème rg : tric. comme les m. se présentent.  
3ème et 4ème rgs : endr.  
5ème rg : repr. au 1er rg.  
JERSEY ENDR., en PLUME, aig. n° 3 et 4.  
COTES 1/1, en SPORT, aig. n° 3.  
COTES 2/2, en SPORT, aig. n° 4.

### Echantillons

Un carré de 10 cm point mousse, en PLUME = 16 m. et 32 rgs.

Un carré de 10 cm point fant., en SPORT = 21 m. et 36 rgs.

Important : Tric. avec des aig. plus fines si vous obtenez moins de m. et de rgs que sur ces échantillons. Tric. avec des aig. plus grosses dans le cas contraire.

### Réalisation

#### PONCHO

COTE DROIT : Monter 107-117-127 m. Paradisier.

Tric. point mousse en dim. à 1 m. du bord gauche :

6 mois : \* 1 fs 1 m. ts les 4 rgs, 3 fs 1 m. ts les 2 rgs \*, dim. 8 fs de \* à \*, 1 fs 1 m. ts les 4 rgs, 1 fs 1 m. ts les 2 rgs.

12 mois : \* 1 fs 1 m. ts les 4 rgs, 3 fs 1 m. ts les 2 rgs \*, dim. 9 fs de \* à \*, 1 fs 1 m. ts les 4 rgs, 1 fs 1 m. ts les 2 rgs.

18 mois : \* 1 fs 1 m. ts les 4 rgs, 3 fs 1 m. ts les 2 rgs \*, dim. 10 fs de \* à \*, 1 fs 1 m. ts les 4 rgs.

Simultanément dim. à droite comme à gauche mais ne pas faire les 6-6-5 dernières dim., puis rab. à droite ts les 2 rgs :

8 mois et 12 mois : 1 fs 11 m., 4 fs 2 m., \* 1 fs 1 m., 1 fs 2 m. \*, rab. 2 fs de \* à \*.

18 mois : 1 fs 12 m., 4 fs 2 m., \* 1 fs 1 m., 1 fs 2 m. \*, rab. 2 fs de \* à \*.  
Mais à 9-10-11 cm (30-32-36 rgs), de haut. tot., faire 1 double dim. sur les 3 m. centrales. Répéter cette double dim. :

6 mois : 2 fs ts les 8 rgs, 2 fs ts les 6 rgs, 4 fs ts les 4 rgs, 1 fs ts les 2 rgs.

12 mois : 2 fs ts les 8 rgs, 3 fs ts les 6 rgs, 4 fs ts les 4 rgs, 1 fs ts les 2 rgs.

18 mois : 2 fs ts les 8 rgs, 4 fs ts les 6 rgs, 4 fs ts les 4 rgs, 1 fs ts les 2 rgs.

COTE GAUCHE : Tric. en sens inverse.  
CAPUCHE : Monter 75-83-89 m. Paradisier.

Tric. point mousse.

Dès le 15ème rg de haut. tot., dim. de ch. côté à 1 m. du bord :

6 mois : 5 fs 1 m. ts les 8 rgs.

12 mois : 4 fs 1 m. ts les 8 rgs, 1 fs 1 m. ts les 10 rgs.

18 mois : 2 fs 1 m. ts les 8 rgs, 3 fs 1 m. ts les 10 rgs.

A 16-17-18 cm (52-54-58 rgs) de haut. tot., rab. de ch. côté ts les 2 rgs 1 fs 1 m., 5 fs 2 m., simultanément, faire 1 double dim. sur les 3 m. centrales, répéter cette double dim. encore 4 fs.

Rab. les 33-41-47 m. rest. en 1 fs.

POCHE : Monter 30 m. Baleine.

Tric. 9 cm (34 rgs) point fant., rab. en 1 fs.

FINITIONS : Assembler les 2 parties du poncho en laissant libre 3 cm pour l'ouverture du devant.

Faire la couture de la capuche.

Replier 2 cm sur l'endr. et ourler à point glissés.

Coudre la capuche au bord de l'encolure.

Faire une cordelière Baleine de 120-130-140 cm environ et la glisser dans l'ourlet de la capuche, faire 3 petits pompons Baleine, en fixer 1 à ch. extrémité de la cordelière et 1 à la pointe de la capuche. Poser la poche en la centrant sur le devant, placer le haut à 4-5-6 cm de l'ouverture.

Autour du poncho croch. 1 rg Baleine comme suit : \* 1 m. serrée en piquant le crochet à 1 cm du bord, 1 m.l., passer 2 m. \*, répéter de \* à \*.

#### PANTALON

DOS - Jambe gauche : Monter 23-25-27 m. Paradisier aig. n° 3.

Tric. 1,5 cm (4 rgs) jersey endr.

Cont. point fant. Baleine, en répart. 7 augm. au 1er rg (= 30-32-34 m.)

Commencer pour 12 mois par 2 m. env. puis l'explication.

Augm. à droite :

6 mois : 6 fs 1 m. ts les 6 rgs, 2 fs 1 m. ts les 4 rgs.

12 mois : 8 fs 1 m. alt. ts les 6 et 8 rgs.

18 mois : 8 fs 1 m. ts les 8 rgs.

On obtient 38-40-42 m.

A 15,5-18,5-21,5 cm (54-66-76 rgs) de haut. tot., rab. à droite ts les 2 rgs 2 fs 2 m., 1 fs 1 m.

Laisser en attente les 33-35-37 m. rest.

Jambe droite : En sens inverse, en commençant le point fant. comme l'explication.

Repr. les m. des 2 jambes sur une même aig. et cont. droit sur les 66-70-74 m. obtenues.

A 31,5-36,5-41,5 cm (112-132-148 rgs) de haut. tot., laisser en attente de ch.

côté ts les 2 rgs :

6 mois : 4 fs 5 m.

12 mois : 2 fs 5 m., 2 fs 6 m.

18 mois : 4 fs 6 m.

Repr. toutes les m., tric. 6 cm (16 rgs) côtes 1/1 en répart. 10 dim. au 1er rg.

Rab. les 56-60-64 m. rest. en 1 fs.

DEVANT : Comme le dos, mais à 31,5-36,5-41,5 cm (112-132-148 rgs) de haut. tot., cont. côtes 1/1 en répart. 10 dim. au 1er rg.

Rab. les 56-60-64 m. rest. en 1 fs.

FINITIONS : Faire les coutures. En haut du pantalon replier 3 cm sur l'env. et ourler en y glissant l'élastique ajusté au tour de taille.

MOUFLES 6 mois-12/18 mois :

Monter 28-32 m. Baleine.

Tric. 2,5 cm (8 rgs) côtes 2/2.

Cont. jersey endr. Paradisier aig. n° 4 en répart. 3 dim. au 1er rg (= 25-29 m.).

A 4,5-6 cm (14-18 rgs) de haut. tot., augm. 1 m. de ch. côté de la m. centrale tric. ces 3 m. jersey endr. Baleine (prendre un peloton par motif et bien croiser les fils à ch. changement de coloris).

Répéter ces augm. les unes au-dessus des autres encore 3 fs en laissant à ch. fs 2 m. de plus entre elles, puis laisser les 9 m. centrales en attente.

Cont. droit sur les m. rest. en montant au 1er rg 1 m. à la place des m. en attente.

A 8-9,5 cm (22-26 rgs) de haut. tot., cont. comme suit : 1 m. endr., 2 m. ens. endr., 7-9 m. endr., 2 m. ens. endr., 1 m. endr., 2 m. ens. endr., 7-9 m. endr., 2 m. ens. endr., 1 m. endr.

Répéter ces dim. les unes au-dessus des autres ts les 2 rgs encore 2 fs en tric. à ch. fs 2 m. de moins entre elles, puis fermer les m. rest. en grafting.

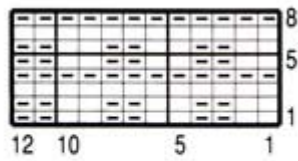
Faire la couture du côté.

Pouce : Repr. les 9 m. en attente.

Tric. jersey endr. Baleine pendant 4-6 rgs, puis tric. les m. 2 par 2, passer un fil dans les m. rest., serrer et faire la couture.

Tric. une moufle semblable et les relier par une cordelière Baleine de 75-80 cm environ.

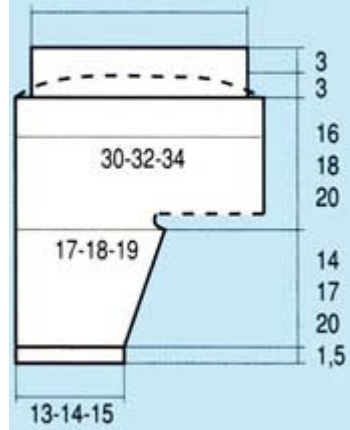
## POINT FANTAISIE



- = 1 m. jersey endroit BALEINE
- = 1 m. jersey envers BALEINE

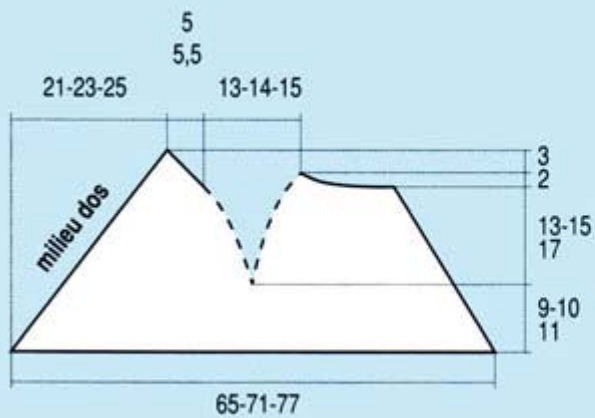
## PANTALON

26-28-30

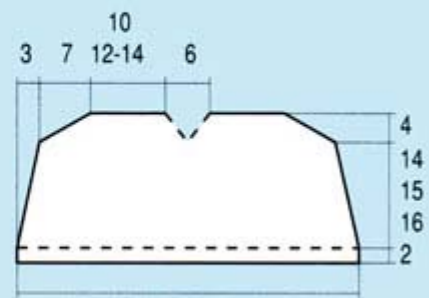


DOS-DEVANT

## PONCHO



COTE DROIT



CAPUCHE