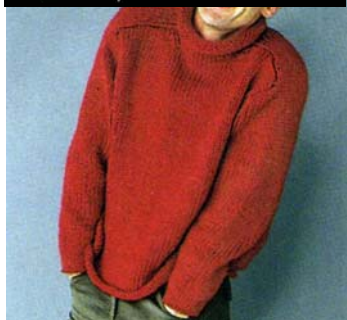


BERGERE
de France



920 *

PULL

Tailles 2-3-4-5-6

Fournitures

Qual. CORDEE,
Piton = 10-10-11-12-13 pel.,
aig. n° 7 et 8.

Point employé

JERSEY ENDR., aig. n° 7 et 8.

Echantillon

Un carré de 10 cm jersey endr. aig. n° 8
= 10,5 m. et 14 rgs.

Important : Tric. avec des aig. plus fines
si vous obtenez moins de m. et de rgs
que sur cet échantillon. Tric. avec des
aig. plus grosses dans le cas contraire.

Réalisation

DOS : Monter 57-61-65-69-72 m.
Tric. 4 cm (6 rgs) jersey endr. aig. n° 7.
Cont. jersey endr. aig. n° 8.

Emmanchures : A 41-41-41-42-42 cm
(58-58-58-60-60 rgs) de haut. tot., rab.
de ch. côté ts les 2 rgs :

T. 2 : 1 fs 3 m., 1 fs 2 m., 2 fs 1 m.
T. 3 et T. 4 : 1 fs 3 m., 1 fs 2 m., 3 fs 1 m.

T. 5 et T. 6 : 1 fs 3 m., 1 fs 2 m., 4 fs 1 m.

Il reste 43-45-49-51-54 m.

Epaules et encolure : A 19-20-22-23-24
cm de haut. d'emmanchures (84-86-88-
92-94 rgs de haut. tot.), rab. de ch. côté
ts les 2 rgs :

T. 2 : 1 fs 1 m., 2 fs 5 m., 1 fs 4 m.

T. 3 : 1 fs 1 m., 3 fs 5 m.

T. 4 : 1 fs 1 m., 1 fs 6 m., 2 fs 5 m.

T. 5 : 1 fs 1 m., 2 fs 6 m., 1 fs 5 m.

T. 6 : 1 fs 1 m., 3 fs 6 m.

Laisser en attente les 13-13-15-15-16 m.
rest.

DEVANT : Comme au dos.

Epaules et encolure : A 16-17-19-20-21
cm de haut. d'emmanchures (80-82-84-
88-90 rgs de haut. tot.), rab. de ch. côté
ts les 2 rgs :

T. 2 : 1 fs 1 m., 1 fs 5 m., 2 fs 4 m.

T. 3 : 1 fs 1 m., 2 fs 5 m., 1 fs 4 m.

T. 4 : 1 fs 1 m., 3 fs 5 m.

T. 5 : 1 fs 1 m., 1 fs 6 m., 2 fs 5 m.

T. 6 : 1 fs 1 m., 2 fs 6 m., 1 fs 5 m.

Simultanément avec la 2ème dim.,
laisser en attente les 11-11-13-13-14 m.
centrales, puis dim. de ch. côté à 1 m.
du bord 2 fs 1 m. ts les 2 rgs.

Pour dim. 1 m. à 1 m. du bord : à droite
tric. 1 m. endr., 2 m. ens. endr., à
gauche lorsqu'il reste 3 m. sur l'aig.
gauche, tric. 1 S.S., 1 m. endr.

MANCHE DROITE : Monter 27-29-29-
31-33 m.

Tric. jersey endr. 4 cm (6 rgs) aig. n° 7
Cont. aig. n° 8 en augm. de ch. côté à 2
m. du bord :

T. 2 : 6 fs 1 m. ts les 6 rgs, 4 fs 1 m. ts
les 4 rgs.

T. 3 : 7 fs 1 m. ts les 6 rgs, 3 fs 1 m. ts
les 4 rgs.

T. 4 - T. 5 et T. 6 : 5 fs 1 m. ts les 6 rgs,
6 fs 1 m. ts les 4 rgs.

On obtient 47-49-51-53-55 m.

A 42-43-43-43-43 cm (58-60-60-60-60
rgs) de haut. tot., rab. de ch. côté ts les
2 rgs :

T. 2 : 2 fs 2 m., 7 fs 1 m., 1 fs 2 m., puis
à droite 1 fs 5 m. et simultanément à
gauche 1 fs 3 m.

T. 3 : 1 fs 3 m., 1 fs 2 m., 7 fs 1 m., 1 fs
2 m., puis à droite 1 fs 5 m. et
simultanément à gauche 1 fs 3 m.

T. 4 : 1 fs 3 m., 1 fs 2 m., 8 fs 1 m., 1 fs
2 m., puis à droite 1 fs 5 m. et
simultanément à gauche 1 fs 3 m.

T. 5 : 1 fs 3 m., 2 fs 2 m., 7 fs 1 m., 1 fs
2 m., puis à droite 1 fs 5 m. et
simultanément à gauche 1 fs 3 m.

T. 6 : 1 fs 3 m., 2 fs 2 m., 8 fs 1 m., 1 fs
2 m., puis à droite 1 fs 5 m. et
simultanément à gauche 1 fs 3 m.

Cont. sur les 13 m. rest. en dim. de ch.
côté à 1 m. du bord :

T. 2 : 2 fs 1 m., ts les 6 rgs.

T. 3 et T. 4 : 1 fs 1 m. ts les 6 rgs, 1 fs 1
m. ts les 8 rgs.

T. 5 et T. 6 : 2 fs 1 m. ts les 8 rgs.

A 28-29-31-32-33,5 cm (38-40-42-44-46
rgs) de haut. d'emmanchures, laisser en
attente à droite ts les 2 rgs 1 fs 4 m., 1 fs
5 m.

MANCHE GAUCHE : En sens inverse.

FINITIONS : Repr. les m. en attente de
la manche gauche, relever 4 m. au bord
de l'encolure devant côté droit, repr. les
m. du devant, relever 4 m. au bord de
l'encolure devant côté gauche, repr. les
m. de la manche droite et les m. du dos.
Tric. 15 cm (21 rgs) jersey endr. aig. n°
8 en dim. 1 m. de ch. côté des pattes
d'épaules au 1er rg (= 46-46-50-50-52
m.). Faire les coutures en intercallant les
pattes d'épaules entre le dos et le
devant.