

BERGERE  
de France



922 \*\*

## VESTE et BANDEAU

Tailles 1-2-3-4

### Fournitures

Qual. TIBET,  
Marmotte = 19-21-23-25 pel.,  
Chèvre = 5-5-6-6 pel.,  
Mouton = 2 pel.,  
aig. n° 5,5 et 6,  
1 aig. aux.,  
5 boutons.

### Points employés

**POINT MOUSSE**, aig. n° 5,5.  
**JERSEY ENDR.**, aig. n° 6.  
**TORSADE**, aig. n° 6. Sur 24 m.  
**1er rg (endr. du trav.)** : 1 m. env., 1 m. endr. torsé, 7 m. env., 6 m. endr., 7 m. env., 1 m. endr. torsé, 1 m. env.  
**2ème rg et ts les rgs pairs** : tric. comme les m. se présentent, tric. env. torsé les m. endr. torsé du rg précédent.  
**3ème rg** : 1 m. env., 1 m. endr. torsé, 5 m. env., 5 m. croisées à droite (= glis. 2 m. sur l'aig. aux. derrière le trav., tric. les 3 m. suiv. endr., puis les 2 m. de l'aig. aux. à l'endr.), 5 m. croisées à gauche (= glis. 3 m. sur l'aig. aux. devant le trav., tric. les 2 m. suiv. endr., puis les 3 m. de l'aig. aux. à l'endr.), 5 m. env., 1 m. endr. torsé, 1 m. env.

**5ème rg** : 1 m. env., 1 m. endr. torsé, 3 m. env., 5 m. croisées à droite (= glis. 2 m. sur l'aig. aux. derrière le trav., tric. les 3 m. suiv. endr., puis les 2 m. de l'aig. aux. : la 1ère à l'env., la 2ème à l'endr.), 4 m. endr., 5 m. croisées à gauche (= glis. 3 m. sur l'aig. aux. devant le trav., tric. les 2 m. suiv. : la 1ère à l'endr., la 2ème à l'env., puis les 3 m. de l'aig. aux. à l'endr.), 3 m. env., 1 m. endr. torsé, 1 m. env.

**7ème rg** : 1 m. env., 1 m. endr. torsé, 2 m. env., 4 m. croisées à droite (= glis. 1 m. sur l'aig. aux. derrière le trav., tric. les 3 m. suiv. endr., puis la m. de l'aig. aux. à l'env.), 1 m. env., 6 m. endr., 1 m. env., 4 m. croisées à gauche (= glis. 3 m. sur l'aig. aux. devant le trav., tric. la m. suiv. env., puis les 3 m. de l'aig. aux. à l'endr.), 2 m. env., 1 m. endr. torsé, 1 m. env.

**9ème rg** : 1 m. env., 1 m. endr. torsé, 2 m. env., 3 m. endr., 2 m. env., 6 m. endr., 1 m. env., laisser les 8 m. suiv. en attente.

**10ème rg** : tric. les 16 m. tric. au rg précédent.

**11ème rg** : 1 m. env., 1 m. endr. torsé, 2 m. env., 3 m. endr., 2 m. env., 6 m. croisées à gauche (= glis. 3 m. sur l'aig. aux. devant le trav., tric. les 3 m. suiv. endr., puis les 3 m. de l'aig. aux. à l'endr.), 2 m. env., 3 m. endr., 2 m. env., 1 m. endr. torsé, 1 m. env.

**13ème rg** : comme le 9ème rg.

**14ème rg** : comme le 10ème rg.

**15ème rg** : 1 m. env., 1 m. endr. torsé, 2 m. env., 4 m. croisées à gauche, 1 m. env., 6 m. endr., 1 m. env., 4 m. croisées à droite, 2 m. env., 1 m. endr. torsé, 1 m. env.

**17ème rg** : 1 m. env., 1 m. endr. torsé, 3 m. env., 5 m. croisées à gauche (= glis. 3 m. sur l'aig. aux. devant le trav., tric. les 2 m. suiv. env., puis les 3 m. de l'aig. aux. à l'endr.), 4 m. endr., 5 m. croisées à droite (= glis. 2 m. sur l'aig. aux. derrière le trav., tric. les 3 m. suiv. endr., puis les 2 m. de l'aig. aux. à l'env.), 3 m. env., 1 m. endr. torsé, 1 m. env.

**19ème rg** : 1 m. env., 1 m. endr. torsé, 5 m. env., 5 m. croisées à gauche (comme au 17ème rg), 5 m. croisées à droite (comme au 17ème rg), 5 m. env., 1 m. endr. torsé, 1 m. env.

**21ème rg** : 1 m. env., 1 m. endr. torsé, 7 m. env., 6 m. croisées à gauche, laisser les 8 m. suiv. en attente.

**22ème rg** : tric. les 16 m. tric. au rg précédent.

**23ème rg** : repr. au 3ème rg.

**COTES 1/1**, aig. n° 5,5.

**broderie à point lancé** : voir page 8.

### Echantillon

Un carré de 10 cm jersey endr. = 14 m. et 18 rgs.

**Important** : Tric. avec des aig. plus fines si vous obtenez moins de m. et de rgs que sur cet échantillon. Tric. avec des aig. plus grosses dans le cas contraire.

### Réalisation

#### VESTE

**DOS** : Monter 86-92-98-104 m. Marmotte.

Tric. 2 cm (6 rgs) point mousse.

Cont. jersey endr. en dim. de ch. côté à 2 m. du bord (= à droite tric. 2 m. endr., 2 m. ens. endr., à gauche lorsqu'il reste 4 m. sur l'aig. gauche tric. 1 S.S., 2 m. endr.), 6 fs 1 m. alt. ts les 12 et 14 rgs. Il reste 74-80-86-92 m.

**Raglan** : A 52-53-53-54 cm (96-98-98-100 rgs) de haut. tot., rab. de ch. côté 1 fs 3 m., puis dim. ts les 2 rgs à 2 m. du bord :

T. 1 : 14 fs 1 m.

T. 2 : 15 fs 1 m.

T. 3 : 17 fs 1 m.

T. 4 : 18 fs 1 m.

Rab. les 40-44-46-50 m. rest. en 1 fs.

**FONDS DE POCHE (2)** : Monter 20 m. Marmotte.

Tric. 17 cm (30 rgs) jersey endr., laisser en attente.

**DEVANT DROIT** : Monter 42-45-48-51 m. Marmotte.

Tric. 2 cm (6 rgs) point mousse.

Cont. jersey endr. en dim. à gauche comme au dos.

**Poche** : A 24 cm (46 rgs) de haut. tot., tric. 8-9-10-11 m., rab. les 20 m. suiv. en tric. les m. à l'env., les remplacer par les m. d'un fond de poche et term. le rg.

**Raglan** : A gauche comme au dos, mais ne pas faire les 3 dernières dim.

**Encolure** : A 63-65-67-69 cm (116-120-124-128 rgs) de haut. tot., rab. à droite ts les 2 rgs 1 fs 12-14-15-17 m., 1 fs 6 m., 1 fs 4 m.

**DEVANT GAUCHE** : En sens inverse.

**MANCHE DROITE** : Monter 42-44-46-48 m. Marmotte.

Tric. 2 cm (6 rgs) point mousse.

Cont. jersey endr. en augm. de ch. côté à 2 m. du bord dès le 1er rg :

T. 1 : 2 fs 1 m. ts les 8 rgs, 9 fs 1 m. ts les 6 rgs.

T. 2 : 12 fs 1 m. ts les 6 rgs.

T. 3 : 14 fs 1 m. alt. ts les 4 et 6 rgs.

T. 4 : 12 fs 1 m. alt. ts les 4 et 6 rgs, 3 fs 1 m. ts les 4 rgs.

On obtient 64-68-74-78 m.

**Raglan** : A 41-42-42-43 cm (76-78-78-80 rgs) de haut. tot., rab. à gauche comme au dos, simultanément à droite comme au devant, puis rab. à droite ts les 2 rgs 1 fs 14-16-18-20 m., 1 fs 9 m., 1 fs 6 m., 1 fs 4 m.

**MANCHE GAUCHE** : En sens inverse.

**EMPIECEMENT** : Monter 24 m. Chèvre. Tric. torsade comme suit : 1 fs du 1er au 22ème rg, 6-6-7-7 fs du 3ème au 22ème rg, 1 fs du 3ème au 20ème rg de l'explication, rab. les m. en 1 fs.

**BORDURES DES DEVANTS (2)** : Monter 114-118-122-126 m. Marmotte. Tric. 3,5 cm (9 rgs) point mousse, laisser en attente, mais à la bordure droite, à mi-haut., ouvrir 5 boutonnières de 2 m., la 1ère à 49 m. du bas, les autres espacées de 13-14-15-16 m.

**FINITIONS** : Faire la couture des raglans. Coudre le bord droit de l'empiecement au bord de l'encolure, le long du bord gauche relever 71-77-83-89 m. Chèvre.

Tric. 7 cm (14 rgs) côtes 1/1, rab. en 1 fs.

Broder à points lancés les motifs Mouton au bas du corps, des manches et sous l'empiecement en suiv. la grille.

Coudre les fonds de poches à points glis. sur l'env.

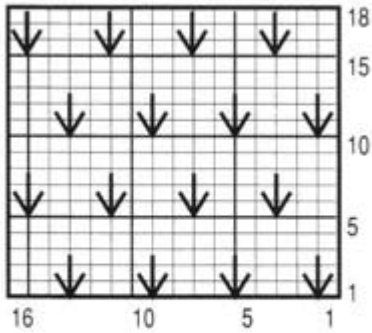
Poser au point de mailles la bordure le long des devants.

Term. les coutures. Coudre les boutons.

**BANDEAU** : Monter 24 m. Chèvre.

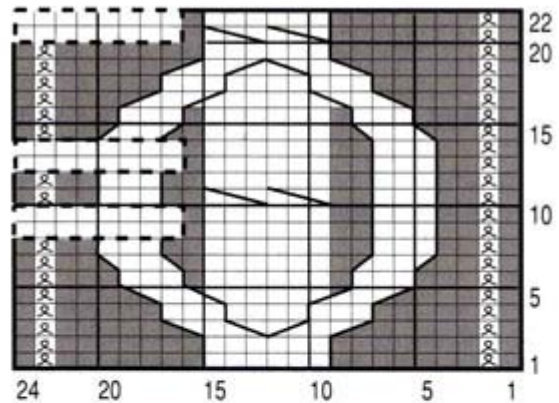
Tric. torsade comme suit : tric. 1 fs du 1er au 22ème rg, 3 fs du 3ème au 22ème rg mais aux 9ème-10ème-13ème-14ème-21ème et 22ème rgs tric. toutes les m., rab. en 1 fs. Assembler les petits côtés.

## BRODERIE



- = 1 m. jersey endroit MARMOTTE
- | = point lancé MOUTON

## TORSADE



- = 1 m. jersey envers CHEVRE
- ⊗ = 1 m. jersey endroit torse CHEVRE
- = 1 m. jersey endroit CHEVRE
- ▤ ou ▥ ou ▦ = 5 m. croisées à droite
- ▧ ou ▨ ou ▩ = 5 m. croisées à gauche
- = 4 m. croisées à droite
- ▬ = 4 m. croisées à gauche
- ▮ = 6 m. croisées à gauche

