

BERGERE
de France



923 **

PONCHO

Taille unique

Fournitures

Qual. GRANITEE,
Argile = 19 pel.,
Pierre = 1 pel.,
aig. n° 4,5 et 5.

Points employés

POINT FANT., fil employé double, aig. n° 5. Suivre la grille.

COTES 2/2, fil employé double, aig. n° 4,5.

Les diagonales sont à broder au point devant Pierre sur la m. jersey endr. entre 2 m. env. formant les losanges, employer le fil en double.

Echantillon

Un carré de 10 cm point fant. = 17 m. et 24 rgs.

Important : Tric. avec des aig. plus fines si vous obtenez moins de m. et de rgs que sur cet échantillon. Tric. avec des aig. plus grosses dans le cas contraire.

Réalisation

Commencer par le devant.

Monter 95 m. Argile fil employé double.

Tric. point fant. en commençant à la m. 1 de la grille.

Après la m. 48, tric. la 2ème moitié en sens inverse.

Après le 72ème rg repr. au 29ème rg en décalant le point d'1 m. vers la droite et vers la gauche, lorsque le n. de m.

augm. le permet former de nouveaux losanges.

Mais dès le 5ème rg, augm. de ch. côté ts les 2 rgs à 1 m. du bord (faire l'augm. avec le pouce) 53 fs 1 m.

Cont. droit sur les 201 m. obtenues en tric. la première et la dernière m. point mousse.

Encolure : A 67 cm (162 rgs) de haut. tot., rab. les 11 m. centrales.

Cont. comme suit : laisser les 95 m. de gauche en attente, cont. sur les 95 m. de droite en rab. à gauche ts les 2 rgs 1 fs 3 m., 3 fs 2 m., 1 fs 1 m.

Cont. sur les 85 m. rest.

A 75 cm (181 rgs) de haut. tot. (au centre d'un losange), le milieu est atteint.

Tric. encore 3 rgs puis augm. à gauche ts les 2 rgs 1 fs 2 m., 1 fs 3 m., laisser en attente les 90 m. obtenues.

Repr. les 95 m. de gauche laissées en attente et tric. en sens inverse.

Repr. les m. des 2 parties sur une même aig. en ajoutant 21 m. entre elles.

Cont. droit sur les 201 m. obtenues.

A 12 cm (29 rgs) de haut. depuis le milieu cont. en commençant et term. par 1 m. point mousse.

A 29 cm (69 rgs) de haut. depuis le milieu cont. en commençant par 1 m. point mousse, 4 m. point de blé en

commençant par 1 m. endr., term. en sens inverse, au 2ème rg suiv., en décalant les 4 m. point de blé d'1 m. vers l'intérieur, dim. de ch. côté ts les 2 rgs à 1 m. du bord 53 fs 1 m. (= à droite tric. 1 m. endr., 2 m. ens. endr. (= 1 m. env. avec 1 m. endr.)) à gauche tric. 1 S.S., 1 m. endr.).

Sur les 95 m. rest. term. les losanges puis 4 rgs en tric. 1 m. point mousse, 93 m. point de blé, 1 m. point mousse, rab. les m. en 1 fs.

COL : Monter 94 m. Argile fil employé double.

Tric. 17 cm (40 rgs) côtes 2/2, laisser en attente.

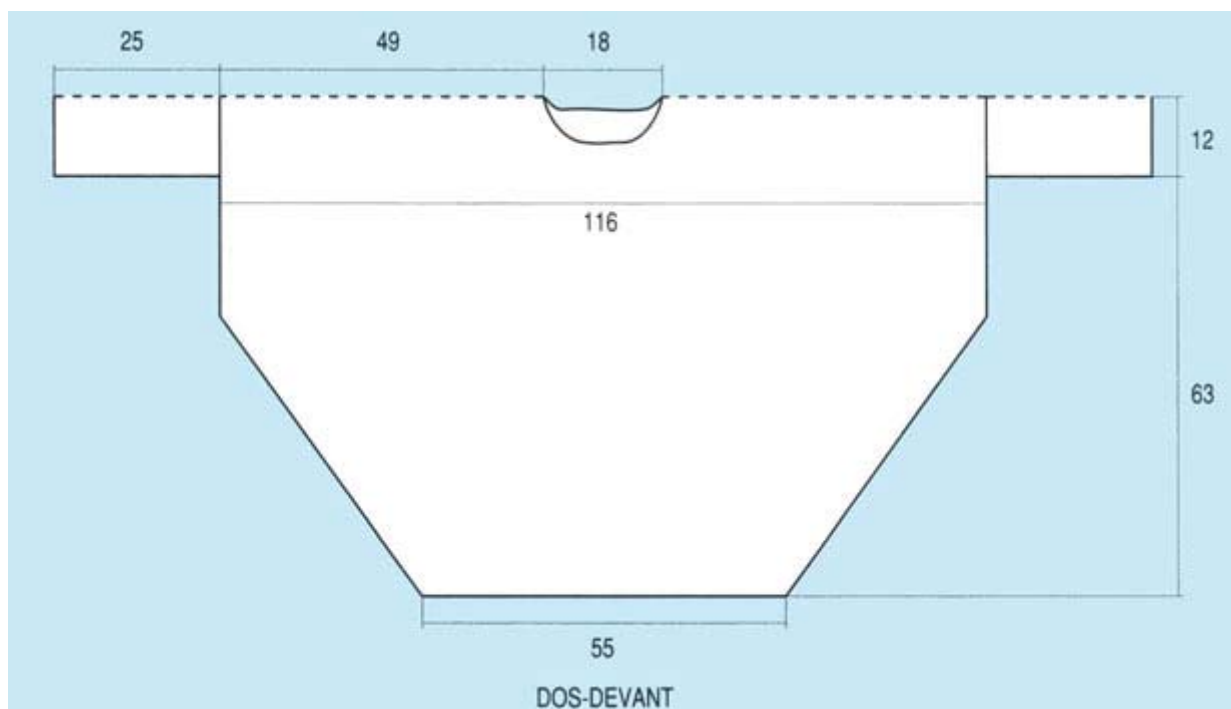
FINITIONS : Broder les diagonales au point devant Pierre sur le dos et le devant.

Relever 46 m. sur 12 cm de part et d'autre du milieu.

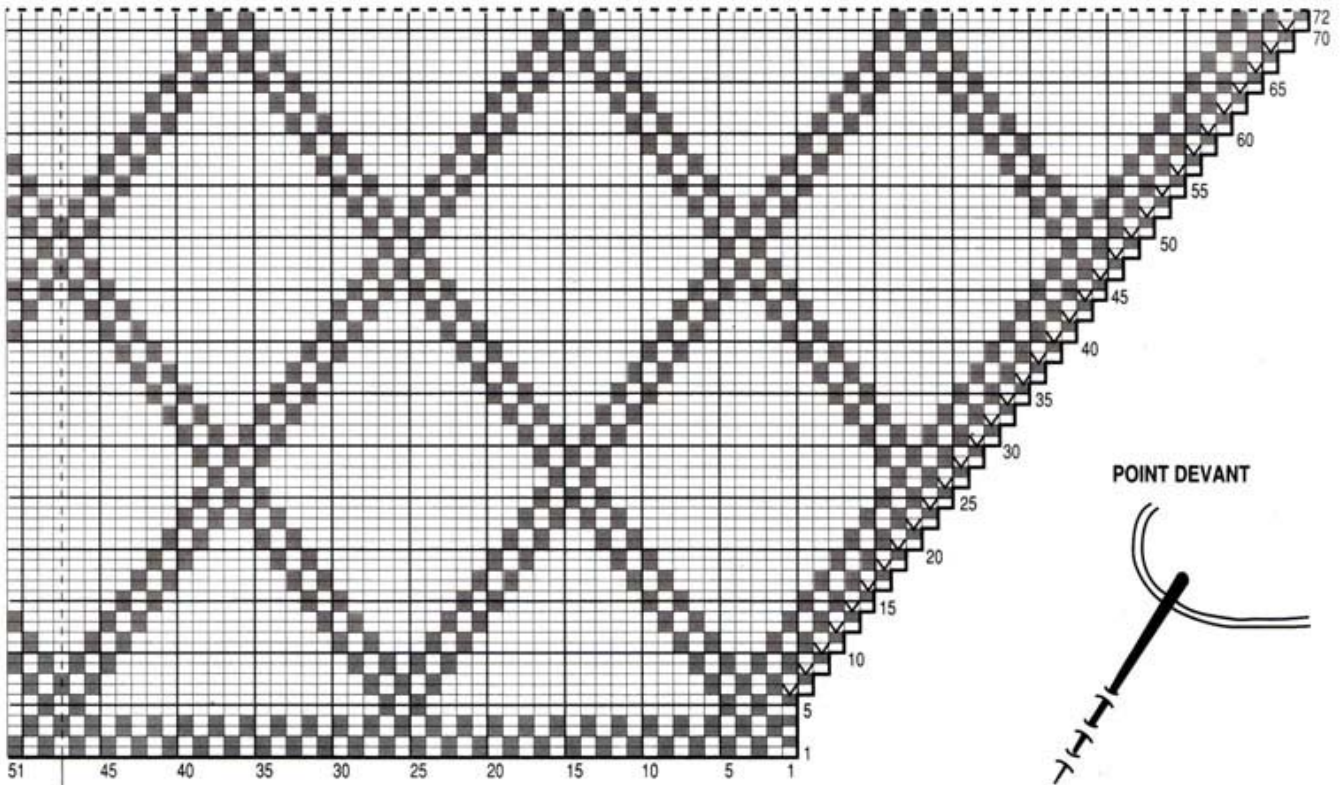
Tric. 25 cm (58 rgs) côtes 2/2 Argile fil employé double, rab. les m. en 1 fs.

Faire la couture des poignets en prévoyant un revers, laisser ouvert les côtés.

Poser au point de mailles le col au bord de l'encolure.



POINT FANTAISIE



POINT DEVANT



m. centrale

- | | | | |
|---|----------------|---|-----------------------|
|  | = point mousse |  | = 1 m. jersey endroit |
|  | = point de blé |  | = 1 augmentation |