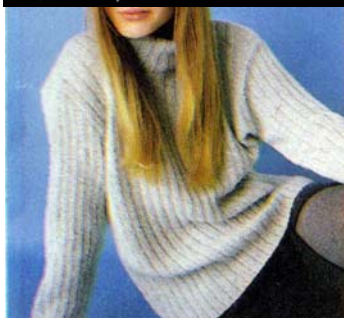


BERGERE
de France



930 *

PULL et ECHARPE
Tailles 1-2-3-4-5

Fournitures

Qual. PRINCESSE, Jabot :
Pull = 7-8-8-9-10 pel.,
Echarpe = 2 pel.,
aig. n° 3 et 3,5.

Points employés

COTES 3/1, aig. n° 3,5. Sur un n. de m. div. par 4 + 3.

1er rg (endr. du trav.) : * 3 m. endr., 1 m. env. *, répéter de * à *, term. par 3 m. endr.

2ème rg et les rgs suiv. : tric. comme les m. se présentent.

COTES 1/1, aig. n° 3.

Echantillon

Un carré de 10 cm côtes 3/1 = 22 m. et 32 rgs.

Important : Tric. avec des aig. plus fines si vous obtenez moins de m. et de rgs que sur cet échantillon. Tric. avec des aig. plus grosses dans le cas contraire.

Réalisation

PULL

DOS : Monter 109-117-125-133-141 m. Tric. côtes 3/1 en commençant par 4 m. endr. au lieu de 3.

Emmanchures : A 34-35-35-36-37 cm (110-114-114-116-120 rgs) de haut. tot., rab. de ch. côté ts les 2 rgs 1 fs 3 m., puis à 4 m. du bord 5 fs 1 m.

Pour dim. 1 m. à 4 m. du bord : à droite tric. 4 m. endr., 2 m. ens. env. ;

à gauche lorsqu'il reste 6 m. sur l'aig. gauche tric. 2 m. ens. env., 4 m. endr. Il reste 93-101-109-117-125 m.

Epaulés et encolure : A 22-23-25-26-27 cm de haut. d'emmanchures (182-188-194-200-208 rgs de haut. tot.), rab. de ch. côté ts les 2 rgs :

T. 1 : 3 fs 7 m., 1 fs 8 m.

T. 2 : 3 fs 8 m., 1 fs 9 m.

T. 3 : 1 fs 8 m., 3 fs 9 m.

T. 4 : 1 fs 9 m., 3 fs 10 m.

T. 5 : 1 fs 10 m., 3 fs 11 m.

Simultanément, laisser en attente les 25-25-29-29-29 m. centrales, puis de ch. côté ts les 2 rgs 1 fs 3 m., 1 fs 2 m.

DEVANT : Comme le dos.

Encolure : A 17-18-19-20-21 cm de haut. d'emmanchures (166-172-174-180-188 rgs de haut. tot.), laisser en attente les 19 m. centrales, puis dim. de ch. côté ts les 2 rgs à 4 m. du bord :

T. 1 et T. 2 : 8 fs 1 m.

T. 3 - T. 4 et T. 5 : 10 fs 1 m.

MANCHES : Monter 53-55-57-59-61 m.

Tric. côtes 3/1 en commençant par :

T. 1 - T. 3 et T. 5 : 4 m. endr. du lieu de 3.

T. 2 et T. 4 : l'explication.

Dès le 9ème rg, augm. de ch. côté à 3 m. endr. du bord :

T. 1 : 12 fs 1 m. ts les 10 rgs.

T. 2 : 3 fs 1 m. ts les 10 rgs, 10 fs 1 m. alt. ts les 8 et 10 rgs.

T. 3 : 5 fs 1 m. ts les 8 rgs, 12 fs 1 m. alt. ts les 6 et 8 rgs.

T. 4 : 16 fs 1 m. alt. ts les 8 et 6 rgs, 2 fs 1 m. ts les 6 rgs.

T. 5 : 10 fs 1 m. alt. ts les 8 et 6 rgs, 9 fs 1 m. ts les 6 rgs.

On obtient 77-81-91-95-99 m.

A 40-41-41-41-41 cm (128-132-132-132-132 rgs) de haut. tot., dim. de ch. côté ts les 2 rgs 8 fs 1 m. à 4 m. du bord puis rab. ts les 2 rgs :

T. 1 : 1 fs 1 m., 9 fs 2 m.

T. 2 : 9 fs 2 m., 1 fs 3 m.

T. 3 : 4 fs 2 m., 6 fs 3 m.

T. 4 : 2 fs 2 m., 8 fs 3 m.

T. 5 : 10 fs 3 m.

Rab. les 23 m. rest. en 1 fs.

FINITIONS : Faire la couture de l'épaule gauche. Repr. les 35-35-39-39-39 m. laissées en attente à l'encolure dos,

relever 22-22-26-26-26 m. dans ch. partie en biais de l'encolure devant et repr. les 19 m. laissées en attente à l'encolure devant.

Tric. 15 cm (48 rgs) côtes 3/1 sur les 98-98-110-110-110 m. obtenues et rab.

Coudre l'épaule droite. Replier le col par moitié sur l'envers et ourler.

Coudre les manches au bord des emmanchures en faisant coïncider les points X et Y. Term. les coutures.

ECHARPE : Monter 43 m. Tric. 100 cm côtes 1/1 et rab.

