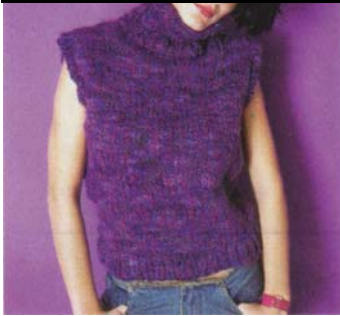


**BERGERE**  
de France



**143 \***

## PULL SANS MANCHES

Tailles 0-1-2-3-4

### Fournitures

Qual. OCEANE,  
Fidji = 5-6-6-7-8 pel.,  
aig. n° 8 et 10.

### Points employés

COTES 1/1, aig. n° 8.  
JERSEY ENDR., aig. n° 10.

### Echantillon

Un carré de 10 cm jersey endr. = 9 m. et  
13 rgs.

**Important :** Tric. avec des aig. plus fines  
si vous obtenez moins de m. et de rgs  
que sur cet échantillon. Tric. avec des  
aig. plus grosses dans le cas contraire.

### Réalisation

**Important :** Afin d'éviter tout problème  
de nuance, d'aspect du tricot au  
changement de pelote, nous vous  
conseillons de réaliser votre modèle  
avec 3 pelotes en même temps : tric. le  
1er rg avec la pelote n° 1, le 2ème rg  
avec la pelote n° 2, le 3ème rg avec la  
pelote n° 3, le 4ème rg avec la pelote n°  
1, le 5ème rg avec la pelote n° 2 et ainsi  
de suite...

C'est toujours le fil en attente qui sert à  
tric. le prochain rg.

**DOS :** Monter 35-37-41-45-49 m.  
Tric. 6 cm (8 rgs) côtes 1/1 en augm. 1  
m. au dernier rg.

Cont. jersey endr. en augm. de ch. côté  
à 2 m. du bord 2 fs 1 m. ts les 12 rgs.  
On obtient 40-42-46-50-54 m.

**Emmanchures :** A 31-31-32-32-33 cm  
(40-40-42-42-44 rgs) de haut. tot., rab.  
de ch. côté ts les 2 rgs :

T. 0 et T. 1 : 1 fs 3 m., 2 fs 1 m.

T. 2 et T. 3 : 1 fs 3 m., 3 fs 1 m.

T. 4 : 1 fs 3 m., 1 fs 2 m., 2 fs 1 m.

Il reste 30-32-34-38-40 m.

**Epauls et encolure :** A 17-18-19-21-22  
cm de haut. d'emmanchures (60-62-66-  
68-72 rgs de haut. tot.), rab. de ch. côté  
ts les 2 rgs :

T. 0 : 2 fs 4 m.

T. 1 et T. 2 : 1 fs 4 m., 1 fs 5 m.

T. 3 et T. 4 : 2 fs 5 m.

Simultanément, rab. les 8-8-10-12-14 m.  
centrales, puis de ch. côté ts les 2 rgs 1  
fs 3 m.

**DEVANT :** Comme le dos.

**Encolure :** A 10-11-12-14-15 cm de  
haut. d'emmanchures (52-54-58-60-64  
rgs de haut. tot.), rab. les 6-6-6-8-10 m.  
centrales, puis de ch. côté ts les 2 rgs :

T. 0 et T. 1 : 1 fs 2 m., 2 fs 1 m.

T. 2-T. 3 et T. 4 : 1 fs 2 m., 3 fs 1 m.

**FINITIONS :** Faire la couture de l'épaule  
droite.

Relever 47-49-53-57-61 m. autour de  
l'encolure.

Tric. 15 cm (20 rgs) côtes 1/1 et rab.

Faire la couture de l'épaule gauche.

Relever 50-52-54-58-60 m. au bord des  
emmanchures.

Tric. 2,5 cm (3 rgs) côtes 1/1 et rab.

Term. les coutures.

### Conseils d'entretien

Pour que votre modèle en OCEANE  
garde longtemps l'aspect du neuf, nous  
vous conseillons de le laver à la main,  
dans une eau douce et avec peu de  
lessive, puis de l'essorer en machine et  
de le faire sécher à plat.

