



191 *

PULL SANS MANCHES Tailles 0-1-2-3-4

Fournitures

Qual. DOUSSINE,
Comédie = 5-5-6-6-7 pel.,
aig. n° 6 et 7,
1 aig. aux.,
1 coffret de perles turquoises.

Points employés

Le modèle est entièrement réalisé fil employé double.

JERSEY ENDR., aig. n° 6 et 7.

TORSADE, aig. n° 7. Sur 16 m.

1er rg (endr. du trav.) : 2 m. env., 12 m. endr., 2 m. env.

2ème rg et ts les rgs pairs : tric. comme les m. se présentent.

3ème rg : 2 m. env., 6 m. croisées à gauche (= glis. 3 m. sur l'aig. aux. devant le trav., tric. les 3 m. suiv. endr. puis les 3 m. de l'aig. aux. à l'endr.), 6 m. croisées à gauche, 2 m. env.

5ème rg : 2 m. env., 12 m. endr., 2 m. env.

7ème rg : 2 m. env., 3 m. endr., 6 m. croisées à droite (= glis. 3 m. sur l'aig. aux. derrière le trav., tric. les 3 m. suiv. endr. puis les 3 m. de l'aig. aux. à l'endr.), 3 m. endr., 2 m. env.

9ème rg : repr. au 1er rg.

Echantillon

Un carré de 10 cm jersey endr. aig. n°7 = 14 m. et 17 rgs.

Important : Tric. avec des aig. plus fines si vous obtenez moins de m. et de rgs que sur cet échantillon. Tric. avec des aig. plus grosses dans le cas contraire.

Réalisation

DOS : Monter 60-64-70-76-82 m.
Tric. 3 cm (6 rgs) jersey endr. aig. n° 6.
Cont. jersey endr. aig. n° 7.

Dès le 7ème rg, dim. de ch. côté à 2 m. du bord 3 fs 1 m. ts les 6 rgs.

Pour dim. 1 m. à 2 m. du bord : à droite tric. 2 m. endr., 2 m. ens. endr., à gauche lorsqu'il reste 4 m. sur l'aig. gauche, tric. 1 S.S., 2 m. endr.
Il reste 54-58-64-70-76 m.

A 22 cm (38 rgs) de haut. tot., augm. de ch. côté à 2 m. du bord :

T. 0 et T. 1 : 3 fs 1 m. ts les 8 rgs.

T. 2-T. 3 et T. 4 : 3 fs 1 m. ts les 10 rgs.

On obtient 60-64-70-76-82 m.

Emmanchures : A 35-36-37-37-38 cm (64-66-68-68-70 rgs) de haut. tot., rab. de ch. côté ts les 2 rgs :

T. 0 : 2 fs 2 m., puis dim. à 2 m. du bord 3 fs 1 m.

T. 1 : 1 fs 3 m., 1 fs 2 m., puis dim. à 2 m. du bord 3 fs 1 m.

T. 2 : 1 fs 3 m., 1 fs 2 m., puis dim. à 2 m. du bord 4 fs 1 m.

T. 3 : 1 fs 3 m., 1 fs 2 m., puis dim. à 2 m. du bord 5 fs 1 m.

T. 4 : 1 fs 3 m., 1 fs 2 m., puis dim. à 2 m. du bord 6 fs 1 m.

Il reste 46-48-52-56-60 m.

A 9-10-11-13-14 cm de haut. d'emmanchures (82-84-88-92-96 rgs de haut. tot.), augm. de ch. côté à 2 m. du bord 2 fs 1 m. ts les 4 rgs, 3 fs 1 m. ts les 2 rgs.

On obtient 56-58-62-66-70 m.

Epaules et encolure : A 17-18-19-21-22 cm de haut. d'emmanchures (94-96-100-104-108 rgs de haut. tot.), rab. de ch. côté ts les 2 rgs :

T. 0 : 3 fs 6 m.

T. 1 : 2 fs 6 m., 1 fs 7 m.

T. 2 : 1 fs 6 m., 2 fs 7 m.

T. 3 : 3 fs 7 m.

T. 4 : 2 fs 7 m., 1 fs 8 m.

Simultanément, rab. les 14-14-16-18-20 m. centrales, puis de ch. côté ts les 2 rgs 1 fs 3 m.

DEVANT : Monter 60-64-70-76-82 m.
Tric. 3 cm (6 rgs) jersey endr. aig. n° 6.
Cont. comme suit aig. n° 7 : 24-26-29-32-35 m. jersey endr., 16 m. torsade en augm. 4 m. au 1er rg, 24-26-29-32-35 m. jersey endr. (= 64-68-74-80-86 m.).

Dès le 7ème rg, dim. puis augm. comme au dos.

On obtient 64-68-74-80-86 m.

Emmanchures et épaules : Comme au dos.

Encolure : A 9-10-11-13-14 cm de haut. d'emmanchures (82-84-88-92-96 rgs de haut. tot.), rab. les 8-8-10-12-14 m. centrales, puis de ch. côté ts les 2 rgs 1 fs 3 m., 1 fs 2 m., 3 fs 1 m.

BORDURES D'EMMANCHURES (2) : Monter 59-62-65-72-75 m.

Tric. 3 cm (6 rgs) jersey endr. aig. n° 6, laisser en attente.

COL : Monter avec un fil de couleur différente 33 m.

Tric. 47-48-50-52-54 cm (80-82-85-88-91 rgs) jersey endr. aig. n° 7, laisser en attente.

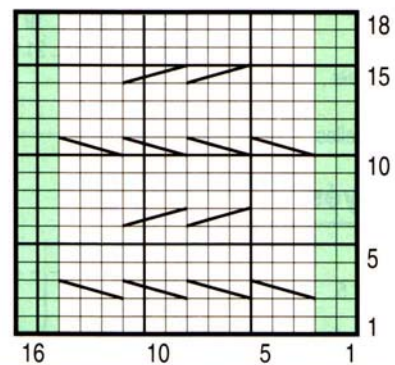
FINITIONS : Faire les coutures en laissant rouler les 6 premiers rgs du dos et du devant.

Après avoir retiré le fil de couleur, fermer le col en grafting, le coudre au bord de l'encolure.

Poser au point de mailles les bordures au bord des emmanchures. Laisser rouler à l'extérieur.

Coudre les paillettes et les papillons sur la torsade (voir photo).

TORSADE



■ = 1 m. jersey envers
□ = 1 m. jersey endroit
▤ = 6 m. croisées à gauche
▥ = 6 m. croisées à droite

