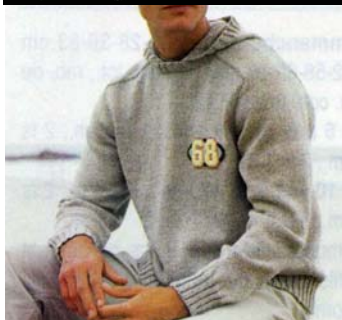


BERGERE
de France



211 *

PULL A CAPUCHE
Tailles 2-3-4-5-6

Fournitures

Qual. BERGEREINE,
Sparte = 15-16-17-19-20 pel.,
aig. n° 3,5 et 4,
1 vignette "68" à coudre.

Points employés

COTES 2/2, aig. n° 3,5.
JERSEY ENDR., aig. n° 4.

Echantillon

Un carré de 10 cm jersey endr. = 21 m. et 28 rgs.
Important : Tric. avec des aig. plus fines si vous obtenez moins de m. et de rgs que sur cet échantillon. Tric. avec des aig. plus grosses dans le cas contraire.

Réalisation

DOS : Monter 110-114-122-130-138 m. Tric. 7 cm (24 rgs) côtes 2/2 en repart. 2 augm. au dernier rg pour T. 3-T. 4 et T. 5 (= 110-116-124-132-138 m.).

Cont. jersey endr.

Emmanchures : A 40-40-40-41-41 cm (118-118-118-120-120 rgs) de haut. tot., rab. de ch. côté ts les 2 rgs :

T. 2 : 1 fs 4 m., 1 fs 3 m., 3 fs 2 m., 2 fs 1 m.

T. 3 : 1 fs 4 m., 1 fs 3 m., 3 fs 2 m., 3 fs 1 m.

T. 4 : 1 fs 4 m., 1 fs 3 m., 3 fs 2 m., 4 fs 1 m.

T. 5 : 1 fs 4 m., 1 fs 3 m., 3 fs 2 m., 5 fs 1 m.

T. 6 : 1 fs 4 m., 1 fs 3 m., 3 fs 2 m., 6 fs 1 m.

Il reste 80-84-90-96-100 m.

Epaules et encolure : A 18-19-21-22-23 cm de haut. d'emmanchures (168-172-178-182-186 rgs de haut. tot.), rab. de ch. côté ts les 2 rgs :

T. 2 : 1 fs 1 m., 3 fs 6 m., 1 fs 7 m.

T. 3 : 1 fs 1 m., 1 fs 6 m., 3 fs 7 m.

T. 4 : 1 fs 1 m., 3 fs 7 m., 1 fs 8 m.

T. 5 : 1 fs 1 m., 1 fs 7 m., 3 fs 8 m.

T. 6 : 1 fs 1 m., 4 fs 8 m.

Rab. les 28-28-30-32-34 m. rest. en 1 fs.

DEVANT : Comme au dos.

Epaules et encolure : A 15-16-18-19-20 cm de haut. d'emmanchures (160-164-170-174-178 rgs de haut. tot.), rab. de ch. côté ts les 2 rgs :

T. 2 : 1 fs 1 m., 3 fs 6 m., 1 fs 5 m.

T. 3 : 1 fs 1 m., 1 fs 6 m., 2 fs 7 m., 1 fs 5 m.

T. 4 : 1 fs 1 m., 3 fs 7 m., 1 fs 6 m.

T. 5 : 1 fs 1 m., 1 fs 7 m., 2 fs 8 m., 1 fs 6 m.

T. 6 : 1 fs 1 m., 3 fs 8 m., 1 fs 6 m.

Simultanément avec la 2ème dim.

d'épaule, rab. les 10-10-12-14-16 m.

centrales, puis de ch. côté ts les 2 rgs 1 fs 4 m., 1 fs 3 m., 2 fs 2 m.

MANCHE DROITE : Monter 56-58-60-62-64 m.

Tric. 7 cm (24 rgs) côtes 2/2.

Cont. jersey endr. en augm. de ch. côté à 2 m. du bord :

T. 2 : 3 fs 1 m. ts les 8 rgs, 12 fs 1 m. ts les 6 rgs.

T. 3 : 1 fs 1 m. ts les 8 rgs, 15 fs 1 m. ts les 6 rgs.

T. 4 : 8 fs 1 m. ts les 6 rgs, 10 fs 1 m.

alt. ts les 4 et 6 rgs.

T. 5 : 3 fs 1 m. ts les 6 rgs, 16 fs 1 m.

alt. ts les 4 et 6 rgs.

T. 6 : 14 fs 1 m. alt. ts les 4 et 6 rgs, 7 fs 1 m. ts les 4 rgs.

On obtient 86-90-96-100-106 m.

A 44-45-45-45-45 cm (128-130-130-130-130 rgs) de haut. tot., rab. de ch. côté ts les 2 rgs :

T. 2 : 1 fs 4 m., 1 fs 2 m., 17 fs 1 m., 1 fs 2 m., puis à droite 1 fs 3 m. et simultanément à gauche 1 fs 5 m.

T. 3 : 1 fs 4 m., 2 fs 2 m., 15 fs 1 m., 2 fs 2 m., puis à droite 1 fs 3 m. et simultanément à gauche 1 fs 5 m.

T. 4 : 1 fs 4 m., 3 fs 2 m., 14 fs 1 m., 3 fs 2 m., puis à droite 1 fs 3 m. et simultanément à gauche 1 fs 5 m.

T. 5 : 1 fs 4 m., 4 fs 2 m., 12 fs 1 m., 4 fs 2 m., puis à droite 1 fs 3 m. et simultanément à gauche 1 fs 5 m.

T. 6 : 1 fs 4 m., 4 fs 2 m., 14 fs 1 m., 3 fs 2 m., 1 fs 3 m., puis à droite 1 fs 3 m. et simultanément à gauche 1 fs 5 m.

Cont. sur les 28 m. rest. en dim. de ch. côté à 1 m. du bord :

T. 2 : 1 fs 1 m. ts les 2 rgs, 1 fs 1 m. ts les 8 rgs, 2 fs 1 m. ts les 10 rgs.

T. 3 : 1 fs 1 m. ts les 2 rgs, 3 fs 1 m. ts les 10 rgs.

T. 4 : 1 fs 1 m. ts les 2 rgs, 1 fs 1 m. ts les 10 rgs, 2 fs 1 m. ts les 12 rgs.

T. 5 : 1 fs 1 m. ts les 2 rgs, 3 fs 1 m. ts les 12 rgs.

T. 6 : 1 fs 1 m. ts les 2 rgs, 2 fs 1 m. ts les 12 rgs, 1 fs 1 m. ts les 14 rgs.

Pour dim. 1 m. à 1 m. du bord : à droite tric. 1 m. endr., 2 m. ens. endr., à gauche lorsqu'il reste 3 m. tric. 1 S.S., 1 m. endr.

A 26-27-29-30-31,5 cm (74-76-82-84-90 rgs) de haut. d'emmanchures, rab. à droite ts les 2 rgs 1 fs 6 m., 2 fs 7 m.

MANCHE GAUCHE : En sens inverse.

COL : Monter 106-110-114-118-122 m. Tric. 3 cm (10 rgs) côtes 2/2.

Laisser en attente.

CAPUCHE : Monter 138-138-138-142-142 m.

Tric. 3 cm (10 rgs) côtes 2/2 en repart. 2 augm. au dernier rg pour T. 4 (= 138-138-140-142-142 m.).

Cont. jersey endr. en dim. de ch. côté à 1 m. du bord dès le 11ème rg :

T. 2 et T. 3 : 4 fs 1 m. ts les 8 rgs.

T. 4 : 3 fs 1 m. ts les 10 rgs, 1 fs 1 m. ts les 8 rgs.

T. 5 et T. 6 : 4 fs 1 m. ts les 10 rgs.

A 19-19-20-21-21 cm (54-54-58-60-60 rgs) de haut. tot., rab. de ch. côté ts les 2 rgs :

T. 2 et T. 3 : 7 fs 3 m., 2 fs 4 m.

T. 4 : 3 fs 4 m., 6 fs 3 m.

T. 5 et T. 6 : 5 fs 3 m., 4 fs 4 m.

Simultanément, rab. les 2 m. centrales, puis dim. de ch. côté à 1 m. du bord ts les 2 rgs * 2 fs 1 m., 1 fs 2 m. *, dim. 2 fs de * à *, puis 2 fs 1 m. et rab. les 25 m. rest. en 1 fs.

FINITIONS : Faire les coutures en intercalant les pattes d'épaules entre le dos et le devant.

Poser le col au point de mailles au bord de l'encolure. Faire la couture de la capuche et la coudre au bord de l'encolure. Coudre la vignette.

