

BERGERE
de France



215 **



PULL

Tailles 6-8-10-12-14/16 ans

Fournitures

Qual. BARONVAL,
Geysier = 5-6-7-8-10 pel.,
aig. n° 3,5 et 4,
1 aig. aux.

Points employés

COTES TORSADEES, aig. n° 3,5 et 4.
Sur un n. de m. div. par 10 + 2.

1er rg (endr. du trav.) : * 2 m. endr., 2 m. env., 4 m. endr., 2 m. env. *, répéter de * à *, term. par 2 m. endr.

2ème et 4ème rgs : tric. comme les m. se présentent.

3ème rg : * 2 m. endr., 2 m. env., 4 m. croisées à gauche (= glis. 2 m. sur l'aig. aux. devant le trav., tric. les 2 m. suiv. endr. puis les 2 m. de l'aig. aux. à l'endr.), 2 m. env. *, répéter de * à *, term. par 2 m. endr.

5ème rg : repr. au 1er rg.

JERSEY ENDR., aig. n° 4.

Réglage machine : voir page 3.

Echantillon

Un carré de 10 cm jersey endr. = 20 m. et 28 rgs.

Important : Tric. avec des aig. plus fines (ou un réglage plus petit) si vous obtenez moins de m. et de rgs que sur cet échantillon. Tric. avec des aig. plus grosses (ou un réglage plus grand) dans le cas contraire.

Réalisation

DOS : Monter 96-102-108-114-122 m. aig. n° 3,5.

Tric. 4 cm (14 rgs) côtes torsadées en commençant par :

6 ans : 2 m. env. puis l'explication.

8 ans et 14/16 ans : l'explication

10 ans : 3 m. env. puis l'explication.

12 ans : 3 m. endr. au lieu de 2.

Cont. jersey endr. en repart. 12 dim. au 1er rg.

Il reste 84-90-96-102-110 m.

Emmanchures : A 25-28-30-33-36 cm (74-82-88-96-104 rgs) de haut. tot., rab. de ch. côté 1 fs 4 m., puis dim. à 2 m. du bord 6 fs 1 m. ts les 2 rgs.

Pour dim. 1 m. à 2 m. du bord : à droite tric. 2 m. endr., 2 m. ens. endr., à gauche lorsqu'il reste 4 m. sur l'aig. gauche tric. 1 S.S., 2 m. endr. Il reste 64-70-76-82-90 m.

Epaules et encolure : A 17-18-20-21-23 cm de haut. d'emmanchures (122-134-146-156-170 rgs de haut. tot.), rab. de ch. côté ts les 2 rgs :

6 ans : 1 fs 6 m., 2 fs 7 m.

8 ans : 2 fs 7 m., 1 fs 8 m.

10 ans : 3 fs 8 m.

12 ans : 1 fs 8 m., 2 fs 9 m.

14/16 ans : 1 fs 9 m., 2 fs 10 m.

Simultanément, rab. les 18-20-22-24-26 m. centrales puis de ch. côté ts les 2 rgs 1 fs 3 m.

DEVANT : Commencer comme le dos. Mais à 21-24-26-29-32 cm (62-70-76-84-92 rgs) de haut. tot., tric. comme suit : 24-27-30-33-37 m. endr., 1 m. env., 1 augm. sur le pouce, * 2 m. endr., 1 m. env., 1 augm., 4 m. endr., 1 augm., 1 m. env. *, tric. 4 fs de * à *, term. par 2 m. endr., 1 augm., 1 m. env., 24-27-30-33-37 m. endr.

On obtient 94-100-106-112-120 m.

Au rg suiv., tric. comme les m. se présentent et les augm. à l'endr.

Cont. en tric. côtes torsadées sur les 46 m. centrales et jersey endr. sur les autres m.

A 32,5-35,5-37,5-40,5-43,5 cm (94-102-108-116-124 rgs) de haut. tot., cont. jersey endr. sur toutes les m. en dim. 1 m. dans ch. groupe de 2 m. env. Il reste 64-70-76-82-90 m.

Encolure : A 13-14-15-16-17 cm de haut. d'emmanchures (110-122-132-142-152 rgs de haut. tot.), rab. les 8-10-12-14-16 m. centrales puis de ch. côté ts les 2 rgs 1 fs 3 m., 1 fs 2 m., 3 fs 1 m.

MANCHES : Monter 50-52-54-56-58 m. aig. n° 3,5.

Tric. 4 cm (14 rgs) côtes torsadées en commençant par :

6 ans : 1 m. endr. au lieu de 2.

8 ans : l'explication.

10 ans : 3 m. endr. au lieu de 2.

12 ans : 2 m. env. puis l'explication.

14/16 ans : 2 m. env., 4 m. endr., 2 m. env. puis l'explication.

Cont. jersey endr. en repart. 5 dim. au 1er rg.

Il reste 45-47-49-51-53 m.

Dès le 7ème rg, augm. de ch. côté à 2 m. du bord :

6 ans : 13 fs 1 m. alt. ts les 6 et 4 rgs.

8 ans : 6 fs 1 m. ts les 6 rgs, 8 fs 1 m. alt. ts les 4 et 6 rgs.

10 ans : 3 fs 1 m. ts les 6 rgs, 14 fs 1 m. alt. ts les 4 et 6 rgs.

12 ans : 8 fs 1 m. ts les 6 rgs, 10 fs 1 m. alt. ts les 4 et 6 rgs.

14/16 ans : 21 fs 1 m. alt. ts les 6 et 4 rgs.

On obtient 71-75-83-87-95 m.

A 29-33-37-41-44 cm (84-96-108-118-126 rgs) de haut. tot., rab. de ch. côté 1 fs 4 m., puis dim. à 2 m. du bord 6 fs 1 m.

Laisser en attente les 51-55-63-67-75 m. rest.

COL : Monter 102-102-112-112-122 m. aig. n° 3,5.

Tric. 4 cm (14 rgs) côtes torsadées.

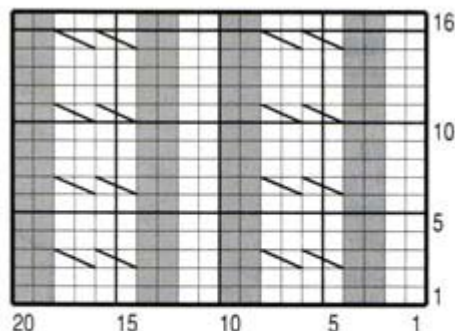
Laisser en attente.

FINITIONS : Faire les coutures d'épaules. Poser au point de mailles les manches le long de la partie verticale des emmanchures.

Term. les coutures.

Poser le col au point de mailles au bord de l'encolure.

COTES TORSADEES



□ = 1 m. jersey endr
■ = 1 m. jersey envers
▤ = 4 m. croisées à gauche

