



217 **

PULL

Tailles 4-6-8-10-12 ans

Fournitures

Qual. ALASKA,
Eider = 5-6-7-8-9 pel.,
Têtard = 3-3-3-4-4 pel.,
Campagnol = 2 pel.,
Mouflon = 2 pel.,
aig. n° 5 et 7.

Points employés

COTES 1/1, aig. n° 5.
POINT FANT., aig. n° 7. Sur un n. de m. div. par 7 + 5.
1er rg (endr. du trav.), Eider : endr.
2ème rg, Eider : * 5 m. endr., 2 m. env. *, répéter de * à *, term. par 5 m. endr.
3ème et 4ème rgs, Campagnol : * 5 m. endr., 2 m. glis. en les prenant à l'env., fil sur l'env. du trav. *, répéter de * à *, term. par 5 m. endr.
5ème rg, Eider : * 5 m. endr., 2 m. croisées à gauche *, répéter de * à *, term. par 5 m. endr.
6ème et 10ème rgs, Eider : comme le 2ème rg.
7ème et 8ème rgs, Mouflon : comme les 3ème et 4ème rgs.
9ème rg, Eider : comme le 1er rg.
11ème et 12ème rgs, Têtard : comme les 3ème et 4ème rgs.
13ème et 14ème rgs, Eider : comme les 5ème et 6ème rgs.
15ème et 16ème rgs : comme les 3ème et 4ème rgs.
17ème et 18ème rgs : comme les 1er et 2ème rgs.
19ème et 20ème rgs : comme les 7ème et 8ème rgs.
21ème et 22ème rgs : comme les 5ème et 6ème rgs.
23ème et 24ème rgs : comme les 11ème et 12ème rgs.
25ème rg : repr. au 1er rg.
POINT MOUSSE, aig. n° 7.
JERSEY ENDR., aig. n° 5.

Echantillon

Un carré de 10 cm point fant. = 14 m. et 23 rgs.
Important : Tric. avec des aig. plus fines si vous obtenez moins de m. et de rgs que sur cet échantillon. Tric. avec des aig. plus grosses dans le cas contraire.

Réalisation

DOS : Monter 59-63-69-73-77 m. Têtard. Tric. 4 cm (10 rgs) côtes 1/1. Cont. point fant.
Au 2ème rg, commencer et term. par :
4 ans et 10 ans : 4 m. endr. au lieu de 5.
6 ans et 12 ans : 6 m. endr. au lieu de 5.
8 ans : 9 m. endr. au lieu de 5.
Emmanchures : A 27-30-32-35-38 cm (64-70-74-82-88 rgs) de haut. tot. (prendre toutes les mesures en tenant le tricot verticalement), rab. de ch. côté ts les 2 rgs :
4 ans : 1 fs 3 m., 1 fs 2 m., 3 fs 1 m.
6 ans : 1 fs 3 m., 2 fs 2 m., 2 fs 1 m.
8 ans et 10 ans : 1 fs 3 m., 2 fs 2 m., 3 fs 1 m.
12 ans : 1 fs 3 m., 3 fs 2 m., 2 fs 1 m.
Il reste 43-45-49-53-55 m.
Epaulés : A 15-16-18-19-20 cm de haut. d'emmanchures (98-106-116-126-134 rgs de haut. tot.), rab. de ch. côté ts les 2 rgs :
4 ans : 2 fs 5 m., 1 fs 4 m.
6 ans : 3 fs 5 m.
8 ans : 2 fs 5 m., 1 fs 6 m.
10 ans : 2 fs 6 m., 1 fs 5 m.
12 ans : 3 fs 6 m.
Rab. les 15-15-17-19-19 m. rest. en 1 fs.

DEVANT : Commencer comme le dos.
Epaulés et encolure : A 13-14-15-16-17 cm de haut. d'emmanchures (94-102-110-120-128 rgs de haut. tot.), rab. de ch. côté ts les 2 rgs :
4 ans : 2 fs 5 m., 1 fs 6 m.
6 ans : 2 fs 6 m., 1 fs 5 m.
8 ans : 3 fs 6 m.
10 ans : 2 fs 6 m., 1 fs 7 m.
12 ans : 2 fs 7 m., 1 fs 6 m.
Simultanément, rab. les 5-5-7-9-9 m. centrales, puis de ch. côté ts les 2 rgs 1 fs 2 m., 1 fs 1 m.
MANCHE DROITE : Monter 31-33-35-35-37 m. Têtard. Tric. 4 cm (10 rgs) côtes 1/1. Cont. point fant.
Au 2ème rg, commencer et term. par :

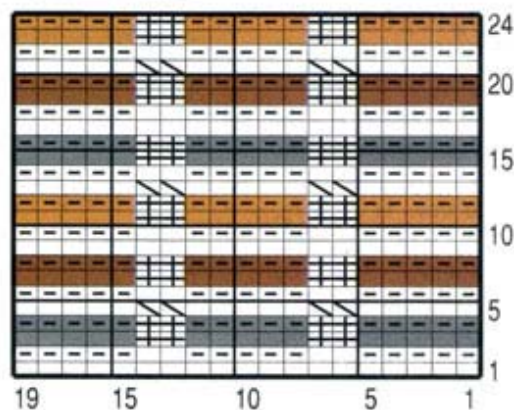
4 ans : 4 m. endr. au lieu de 5.
6 ans : l'explication.
8 ans et 10 ans : 1 m. env., puis de * à *.
12 ans : 2 m. env., puis de * à *.
Augm. de ch. côté :
4 ans : 2 fs 1 m. ts les 6 rgs, 7 fs 1 m. ts les 4 rgs.
6 ans : 10 fs 1 m. alt. ts les 4 et 6 rgs.
8 ans : dès le 3ème rg 12 fs 1 m. alt. ts les 4 et 6 rgs.
10 ans : 3 fs 1 m. ts les 6 rgs, 10 fs 1 m. alt. ts les 4 et 6 rgs.
12 ans : 6 fs 1 m. ts les 6 rgs, 8 fs 1 m. alt. ts les 4 et 6 rgs.
On obtient 49-53-59-61-65 m.
A 24-28-32-36-40 cm (56-66-74-84-92 rgs) de haut. tot., rab. de ch. côté ts les 2 rgs :
4 ans : 2 fs 3 m., 1 fs 2 m., 2 fs 1 m., 1 fs 2 m., 1 fs 3 m., puis à droite 1 fs 3 m., et simultanément à gauche 1 fs 6 m.
6 ans : 2 fs 3 m., 4 fs 2 m., 1 fs 3 m., puis à droite 1 fs 3 m., et simultanément à gauche 1 fs 6 m.

8 ans : 2 fs 3 m., 4 fs 2 m., 2 fs 3 m., puis à droite 1 fs 3 m., et simultanément à gauche 1 fs 6 m.
10 ans : 3 fs 3 m., 3 fs 2 m., 2 fs 3 m., puis à droite 1 fs 3 m., et simultanément à gauche 1 fs 6 m.
12 ans : 3 fs 3 m., 4 fs 2 m., 2 fs 3 m., puis à droite 1 fs 3 m., et simultanément à gauche 1 fs 6 m.
Cont. point mousse Eider sur les 10 m. rest. pendant 9-10-11-12-13 cm (22-24-26-28-30 rgs), rab. les m. en 1 fs.

MANCHE GAUCHE : Comme la manche droite mais faire la dernière dim. de l'arrondi en sens inverse.
COL : Monter 53-57-61-65-69 m. Eider. Tric. 2 cm (4 rgs) jersey endr., cont. côtes 1/1 Têtard.
A 7 cm (16 rgs) de haut. tot., laisser en attente.

FINITIONS : Faire les coutures en intercalant les pattes d'épaules entre le dos et le devant. Poser le col au point de mailles au bord de l'encolure. Faire la couture en prévoyant le roulotté.

POINT FANTAISIE



	= 1 m. jersey endroit EIDER		= 2 m. croisées à gauche
	= 1 m. jersey envers EIDER		= 1 m. jersey endroit MOUFLON
	= 1 m. glissée EIDER		= 1 m. jersey envers MOUFLON
	= 1 m. jersey endroit CAMPAGNOL		= 1 m. jersey endroit TETARD
	= 1 m. jersey envers CAMPAGNOL		= 1 m. jersey envers TETARD

