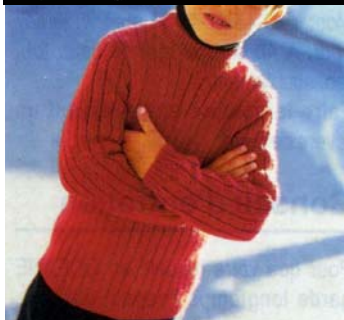


**BERGERE**  
de France



**219 \***



**PULL  
CHAUSSETTE**  
Tailles 6-8-10-12 ans

**Fournitures**

Qual. PREMIERE,  
Potimarron = 5-6-6-7 pel.,  
aig. n° 3 et 3,5.

**Points employés**

COTES 1/1, aig. n° 3.  
COTES 3/1, aig. n° 3,5. Sur un n. de m.  
div. par 4 + 3.

1er rg (endr. du trav.) : \* 3 m. endr., 1 m. env. \*, répéter de \* à \*, term. par 3 m. endr.

2ème rg et les rgs suiv. : tric. comme les m. se présentent.

(machine : réduire la densité du CHAV de 2 numéros.)

JERSEY ENDR., aig. n° 3.

Réglage machine : voir page 3.

**Echantillon**

Un carré de 10 cm côtes 3/1 = 24 m. et 30 rgs.

**Important :** Tric. avec des aig. plus fines (ou un réglage plus petit) si vous obtenez moins de m. et de rgs que sur cet échantillon. Tric. avec des aig. plus grosses (ou un réglage plus grand) dans le cas contraire.

**Réalisation**

DOS : Monter 87-93-101-107 m.

Tric. 3 cm (12 rgs) côtes 1/1 en commençant par :

T. 6 ans et T. 12 ans : 1 m. endr.

T. 8 ans et T. 10 ans : 1 m. env.

Cont. côtes 3/1 en commençant par :

T. 6 ans : l'explication.

T. 8 ans et T. 10 ans : 2 m. endr. au lieu de 3.

T. 12 ans : 1 m. endr. au lieu de 3.

Emmanchures : A 25-28-30-33 cm (78-88-94-102 rgs) de haut. tot., rab. de ch. côté ts les 2 rgs :

T. 6 ans : 1 fs 4 m., 1 fs 3 m., 1 fs 2 m., 2 fs 1 m.

T. 8 ans : 1 fs 4 m., 1 fs 3 m., 1 fs 2 m., 3 fs 1 m.

T. 10 ans et T. 12 ans : 1 fs 4 m., 1 fs 3 m., 1 fs 2 m., 4 fs 1 m.

Il reste 65-69-75-81 m.

**Epaulés et encolure :** A 15-16-18-19 cm de haut. d'emmanchures (124-136-148-160 rgs de haut. tot.), rab. de ch. côté ts les 2 rgs :

T. 6 ans : 2 fs 4 m., 2 fs 5 m.

T. 8 ans : 1 fs 4 m., 3 fs 5 m.

T. 10 ans : 3 fs 5 m., 1 fs 6 m.

T. 12 ans : 1 fs 5 m., 3 fs 6 m.

Simultanément, rab. les 19-21-23-25 m.

centrales, puis de ch. côté ts les 2 rgs 1 fs 3 m., 1 fs 2 m.

**DEVANT :** Comme le dos.

**Encolure :** A 12-13-15-16 cm de haut. d'emmanchures (116-128-140-152 rgs de haut. tot.), rab. les 11-13-15-17 m.

centrales, puis de ch. côté ts les 2 rgs 2 fs 3 m., 1 fs 2 m., 1 fs 1 m.

**MANCHES :** Monter 45-47-51-53 m.

Tric. 3 cm (12 rgs) côtes 1/1 en commençant par :

T. 6 ans et T. 12 ans : 1 m. env.

T. 8 ans et T. 10 ans : 1 m. endr.

Cont. côtes 3/1 en commençant par :

T. 6 ans et T. 12 ans : l'explication.

T. 8 ans : 4 m. endr. au lieu de 3.

T. 10 ans : 2 m. endr. au lieu de 3.

Simultanément, dès le 1er rg augm. de ch. côté à 2 m. endr. du bord :

T. 6 ans : 10 fs 1 m. ts les 8 rgs.

T. 8 ans : 11 fs 1 m. ts les 8 rgs.

T. 10 ans : 11 fs 1 m. ts les 8 rgs, 2 fs 1 m. ts les 6 rgs.

T. 12 ans : 12 fs 1 m. ts les 8 rgs, 2 fs 1 m. ts les 6 rgs.

On obtient 65-69-77-81 m.

A 29-32-36-39 cm (90-100-112-120 rgs) de haut. tot., rab. de ch. côté ts les 2 rgs :

T. 6 ans : 1 fs 4 m., 1 fs 3 m., 2 fs 2 m., 4 fs 1 m., 2 fs 2 m., 2 fs 3 m.

T. 8 ans : 1 fs 4 m., 1 fs 3 m., 2 fs 2 m., 6 fs 1 m., 2 fs 2 m., 2 fs 3 m.

T. 10 ans : 1 fs 4 m., 1 fs 3 m., 3 fs 2 m., 5 fs 1 m., 3 fs 2 m., 1 fs 3 m., 1 fs 4 m.

T. 12 ans : 1 fs 4 m., 1 fs 3 m., 4 fs 2 m., 3 fs 1 m., 4 fs 2 m., 1 fs 3 m., 1 fs 4 m.

Rab. les 15 m. rest. en 1 fs.

**COL :** Monter 101-105-109-113 m.

Tric. 8 cm (30 rgs) côtes 1/1, puis tric. 1 rg jersey endr., laisser en attente.

**FINITIONS :** Faire les coutures. Poser le col au point de mailles au bord de l'encolure, le replier par moitié sur l'envers et ourler.

