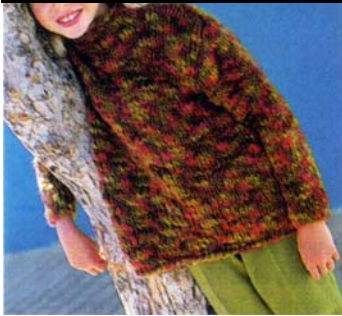


BERGERE
de France



220 *

PULL et COL CAGOULE
Tailles 4-6-8-10-12 ans

Fournitures

PULL

Qual. OCEANE,
Soufrière = 5-6-6-7 8 pel.,
COL CAGOULE
Soufrière = 2-2-2-2-3 pel.,
aig. n° 10.

Point employé

JERSEY ENDR., aig. n° 10.

Echantillon

Un carré de 10 cm jersey endr. = 9 m. et 13 rgs.

Important : Tric. avec des aig. plus fines si vous obtenez moins de m. et de rgs que sur cet échantillon. Tric. avec des aig. plus grosses dans le cas contraire.

Réalisation

Important : Afin d'éviter tout problème de nuance, d'aspect du tricot au changement de pelote, nous vous conseillons de réaliser votre modèle avec 3 pelotes en même temps : tric. le 1er rg avec la pelote n° 1, le 2ème rg avec la pelote n° 2, le 3ème rg avec la pelote n° 3, le 4ème rg avec la pelote n° 1, le 5ème rg avec la pelote n° 2 et ainsi de suite... C'est toujours le fil en attente qui sert à tric. le prochain rg.

PULL

DOS : Monter 34-37-40-43-46 m.
Tric. jersey endr.

Emmanchures : A 25-28-31-33-36 cm (34-38-40-42-46 rgs) de haut. tot., rab. de ch. côté ts les 2 rgs :

T. 4 ans-T. 6 ans et T. 8 ans : 1 fs 2 m., 2 fs 1 m.

T. 10 ans et T. 12 ans : 1 fs 2 m., 3 fs 1 m.

Il reste 26-29-32-33-36 m.

Epaules et encolure : A 16-17-18-20-21 cm de haut. d'emmanchures (54-60-64-70-76 rgs de haut. tot.), rab. de ch. côté ts les 2 rgs :

T. 4 ans : 2 fs 4 m.

T. 6 ans : 1 fs 4 m., 1 fs 5 m.

T. 8 ans et T. 10 ans : 2 fs 5 m.

T. 12 ans : 1 fs 5 m., 1 fs 6 m.

Simultanément, rab. les 6-7-8-9-10 m. centrales, puis de ch. côté ts les 2 rgs 1 fs 2 m.

DEVANT : Comme le dos.

Encolure : A 12-13-14-15-16 cm de haut. d'emmanchures (48-54-58-62-68 rgs de haut. tot.), rab. les 6-7-6-7-8 m.

centrales, puis de ch. côté ts les 2 rgs :
T. 4 ans et T. 6 ans : 2 fs 1 m.

T. 8 ans-T. 10 ans et T. 12 ans : 1 fs 2 m., 1 fs 1 m.

MANCHES : Monter 19-19-20-21-21 m.
Tric. jersey endr.

Dès le 7ème rg, augm. de ch. côté à 2 m. du bord :

T. 4 ans : 5 fs 1 m. alt. ts les 6 et 4 rgs.

T. 6 ans : 4 fs 1 m. ts les 6 rgs, 2 fs 1 m. ts les 4 rgs.

T. 8 ans : 6 fs 1 m. ts les 6 rgs.

T. 10 ans : 6 fs 1 m. ts les 6 rgs, 1 fs 1 m. ts les 4 rgs.

T. 12 ans : 7 fs 1 m. ts les 6 rgs, 1 fs 1 m. ts les 4 rgs.

On obtient 29-31-32-35-37 m.

A 23-27-31-34-38 cm (30-36-40-44-50 rgs) de haut. tot., rab. de ch. côté ts les 2 rgs :

T. 4 ans : 5 fs 2 m.

T. 6 ans et T. 8 ans : 4 fs 2 m., 1 fs 3 m.

T. 10 ans : 5 fs 2 m., 1 fs 3 m.

T. 12 ans : 1 fs 3 m., 4 fs 2 m., 1 fs 3 m.

Rab. les 9-9-10-9-9 m. rest. en 1 fs.

FINITIONS : Fermer l'épaule gauche. Relever 31-33-35-39-41 m. au bord de l'encolure.

Tric. 6 cm (8 rgs) jersey endr., rab. soûplement. Term. les coutures. Laisser rouler le col sur l'endr.

COL CAGOULE

Monter 43-45-47-49-51 m.

Tric. jersey endr.

A 40 cm (52 rgs) de haut. tot., rab. soûplement.

Faire la couture en prévoyant un revers de 5 cm.

Conseil d'entretien

Pour que votre modèle en OCEANE garde longtemps l'aspect du neuf, nous vous conseillons de le laver à la main, dans une eau douce et avec peu de lessive, puis de l'essorer en machine et de le faire sécher à plat.

