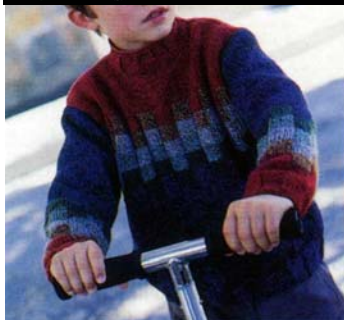


BERGERE
de France



228 **

PULL

Tailles 6-8-10-12-14/16 ans

Fournitures

Qual. JASPEE,
Argus = 3-4-4-5-6 pel.,
Bengali = 2-2-3-3-3 pel.,
Chacal = 1 pel.,
Pangolin = 1 pel.,
Salamandre = 1 pel.,
Serpent = 1 pel.,
aig. n° 3,5 et 4.

Points employés

COTES FANT., aig. n° 3,5. Sur un n. de m. div. par 12.
1er rg (endr. du trav.) : * 6 m. endr., 6 m. env. *, répéter de * à *.
2ème rg et les rgs suiv. : tric. comme les m. se présentent.
JERSEY ENDR. et JACQUARD, aig. n° 4.

Echantillon

Un carré de 10 cm jersey endr. = 19 m. et 26 rgs.
Important : Tric. avec des aig. plus fines si vous obtenez moins de m. et de rgs que sur cet échantillon. Tric. avec des aig. plus grosses dans le cas contraire.

Réalisation

DOS : Monter 80-86-92-98-106 m. Argus.
Tric. 4 cm (12 rgs) côtes fant.
Commencer par :
6 ans-8 ans-10 ans et 12 ans : 7 m. endr. au lieu de 6.
14/16 ans : 5 m. endr. au lieu de 6.
Cont. jersey endr.
A 21-24-26-29-32 cm (58-64-70-78-86 rgs) de haut. tot., cont. jacquard en suiv. la grille. Commencer par :
6 ans : 1 m. lis., puis la m. 1.
8 ans : la m. 9.
10 ans : la m. 6.
12 ans : la m. 3.
14/16 ans : la m. 11 de la grille.

Après la m. 24, repr. à la m. 1.
Après le 30ème rg, term. jersey endr. Bengali.

Emmanchures : A 25-28-30-33-36 cm (68-74-80-88-96 rgs) de haut. tot., rab. de ch. côté ts les 2 rgs 1 fs 3 m., 2 fs 2 m., 3 fs 1 m.
Il reste 60-66-72-78-86 m.

Epaules et encolure : A 17-18-20-21-23 cm de haut. d'emmanchures (112-120-132-142-156 rgs de haut. tot.), rab. de ch. côté ts les 2 rgs :

6 ans : 3 fs 6 m.

8 ans : 2 fs 7 m., 1 fs 6 m.

10 ans : 2 fs 7 m., 1 fs 8 m.

12 ans : 3 fs 8 m.

14/16 ans : 3 fs 9 m.

Simultanément, rab. les 14-16-18-20-22 m. centrales, puis de ch. côté ts les 2 rgs 1 fs 3 m., 1 fs 2 m.

DEVANT : Comme le dos.

Encolure : A 38-42-45-49-53 cm (102-110-120-130-142 rgs) de haut. tot., rab. les 8-10-10-12-12 m. centrales, puis de ch. côté ts les 2 rgs :

6 ans et 8 ans : 1 fs 3 m., 1 fs 2 m., 3 fs 1 m.

10 ans et 12 ans : 1 fs 3 m., 1 fs 2 m., 4 fs 1 m.

14/16 ans : 1 fs 3 m., 2 fs 2 m., 3 fs 1 m.

MANCHES : Monter 42-44-46-48-50 m. Bengali.

Tric. 4 cm (12 rgs) côtes fant.

Commencer par :

6 ans : l'explication.

8 ans : 1 m. endr. au lieu de 6.

10 ans : 2 m. endr. au lieu de 6.

12 ans : 3 m. endr. au lieu de 6.

14/16 ans : 4 m. endr. au lieu de 6.

Cont. jersey endr. pendant 6 rgs, puis jacquard comme suit : tourner le haut de la brochure d'explication vers le bas, tric. du 30ème au 1er rg de la grille.

Centre 6 m. Bengali au 1er rg.

Term. jersey endr. Argus.

Dès le 7ème rg après les côtes fant.,

augm. de ch. côté :

6 ans : 4 fs 1 m. ts les 6 rgs, 8 fs 1 m. ts les 4 rgs.

8 ans : 13 fs 1 m. alt. ts les 6 et 4 rgs.

10 ans : 13 fs 1 m. alt. ts les 6 et 4 rgs,

3 fs 1 m. ts les 4 rgs.

12 ans : 3 fs 1 m. ts les 6 rgs, 14 fs 1 m.

alt. ts les 4 et 6 rgs.

14/16 ans : 15 fs 1 m. alt. ts les 6 et 4

rgs, 5 fs 1 m. ts les 4 rgs.

On obtient 66-70-78-82-90 m.

A 28-32-36-40-43 cm (74-84-96-106-114

rgs) de haut. tot., rab. de ch. côté ts les

2 rgs 1 fs 3 m., 1 fs 2 m., 3 fs 1 m., 2 fs

2 m., 1 fs 3 m.

Rab. les 36-40-48-52-60 m. rest. en 1 fs.

COL : Monter 68-74-80-86-92 m.

Bengali.

Tric. 3,5 cm (10 rgs) côtes fant.

Commencer par :

6 ans-10 ans et 14/16 ans : 4 m. endr.

au lieu de 6.

8 ans et 12 ans : 7 m. endr. au lieu de

6.

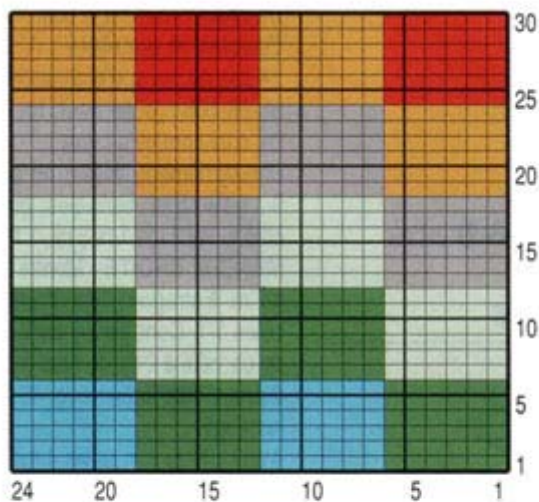
Laisser en attente.

FINITIONS : Faire les coutures. Poser le

col au point de mailles au bord de

l'encolure.

JACQUARD



■ = 1 m. SALAMANDRE ■ = 1 m. PANGOLIN
■ = 1 m. ARGUS ■ = 1 m. CHACAL
■ = 1 m. SERPENT ■ = 1 m. BENGALI

